

源五十帖雙六

The board consists of 62 circular wells arranged in a grid. Each well contains a small illustration of a scene from the Genji Monogatari. The scenes are separated by red vertical lines and yellow horizontal lines. A central red square contains a poem:

源氏物語の
 五十帖の
 一帖を
 二つを
 三つを
 四つを
 五つを
 七つを
 八つを
 九つを
 十つを
 十一つを
 十二つを
 十三つを
 十四つを
 十五つを
 十六つを
 十七つを
 十八つを
 十九つを
 二十つを
 二十一つを
 二十二つを
 二十三つを
 二十四つを
 二十五つを
 二十六つを
 二十七つを
 二十八つを
 二十九つを
 三十つを
 三十一つを
 三十二つを
 三十三つを
 三十四つを
 三十五つを
 三十六つを
 三十七つを
 三十八つを
 三十九つを
 四十つを
 四十一つを
 四十二つを
 四十三つを
 四十四つを
 四十五つを
 四十六つを
 四十七つを
 四十八つを
 四十九つを
 五十帖を

Other text on the board includes the title '源五十帖雙六' and various scene names written vertically next to the wells.

明治廿三年十月十日印刷
 本橋大傳馬町三丁目番地
 臨齋發行兼印刷者 三宅半四郎



20 1 2 3 4 5 6 7 8 9 30 1 2 3 4 5 6 7 8 9 40 1 2 3 4 5 6 7 8 9 50 1 2 3 4 5 6 7 8 9 60 1 2 3 4 5 6 7 8 9 70 1



源五十四帖雙六



蝶



人



家



松



女



まろはる



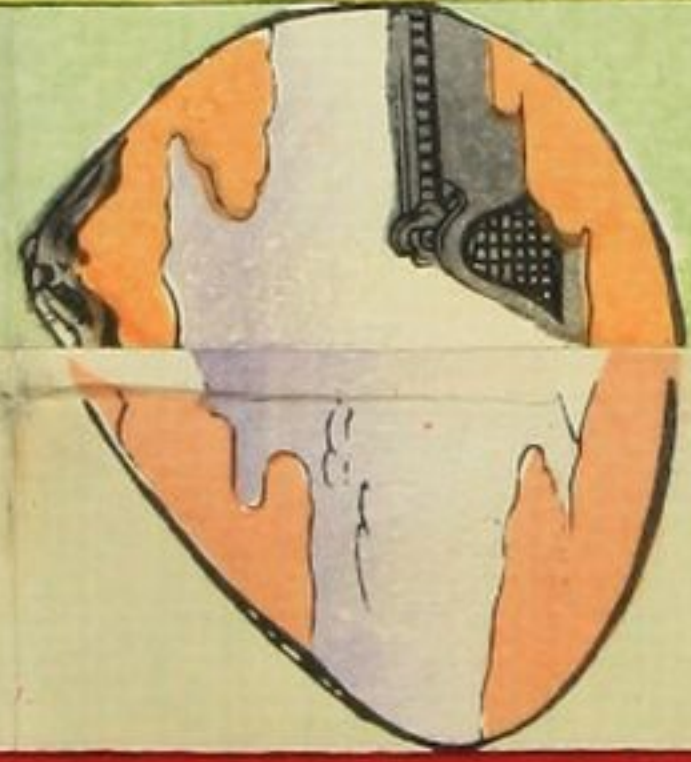
山



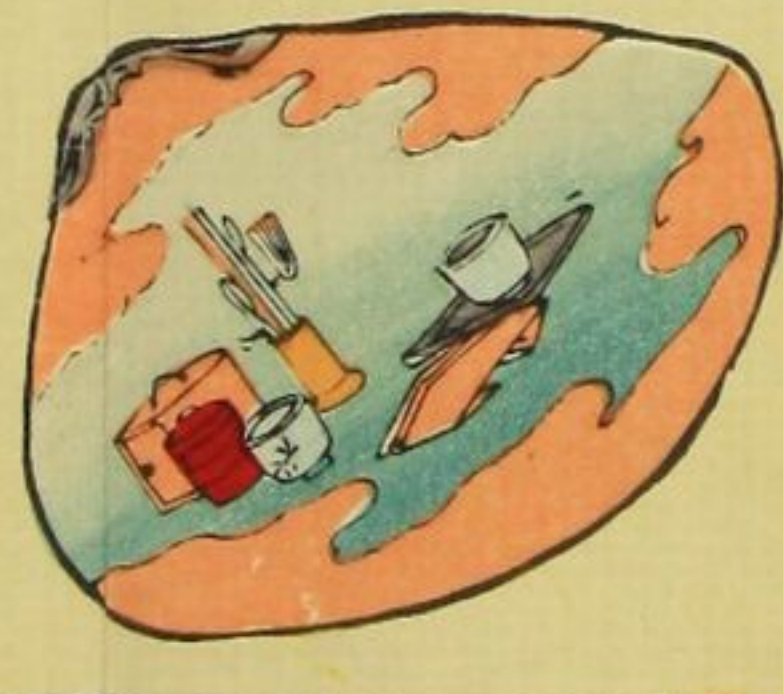
山



舟



山



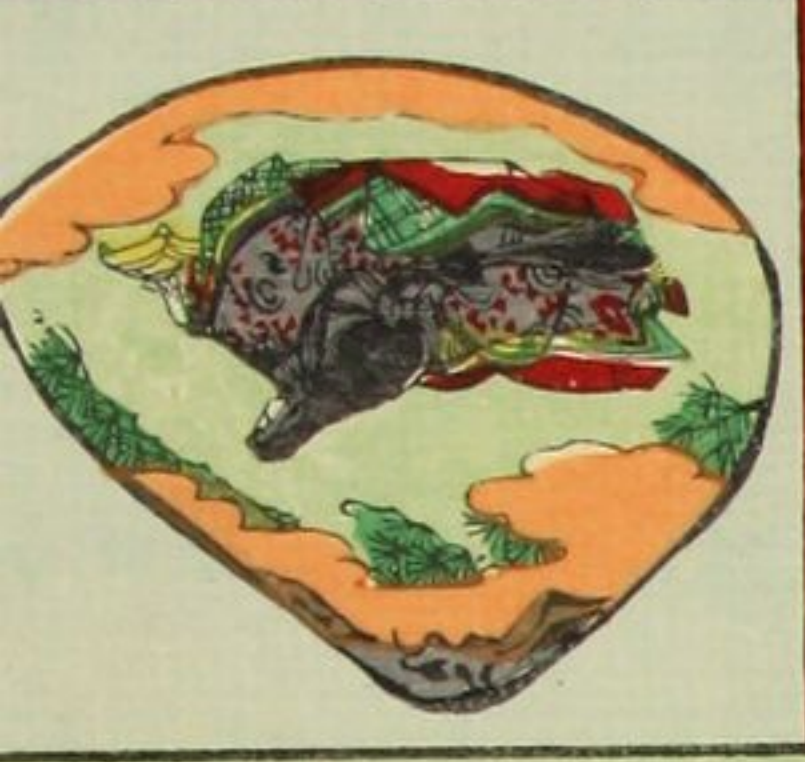
女



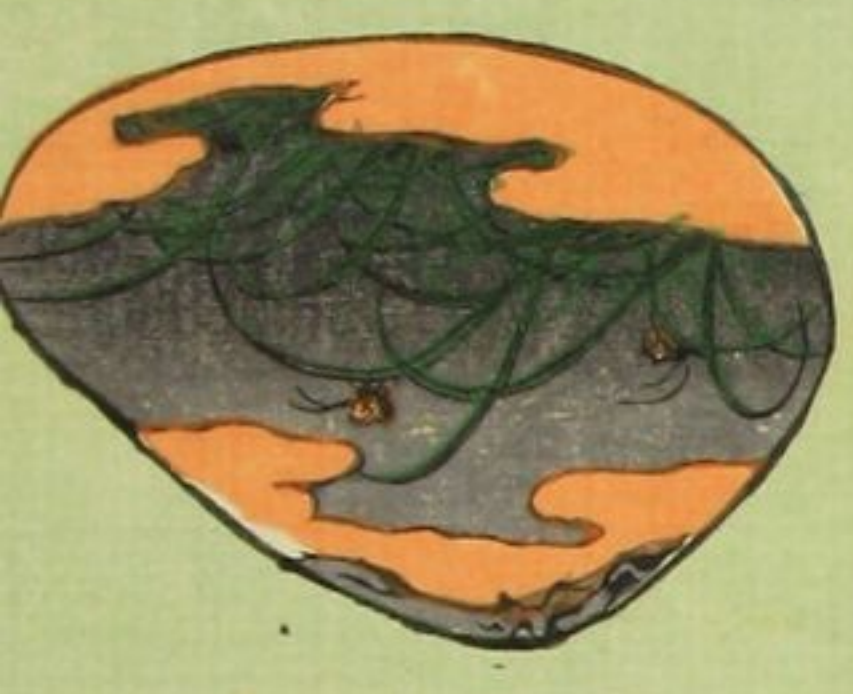
女



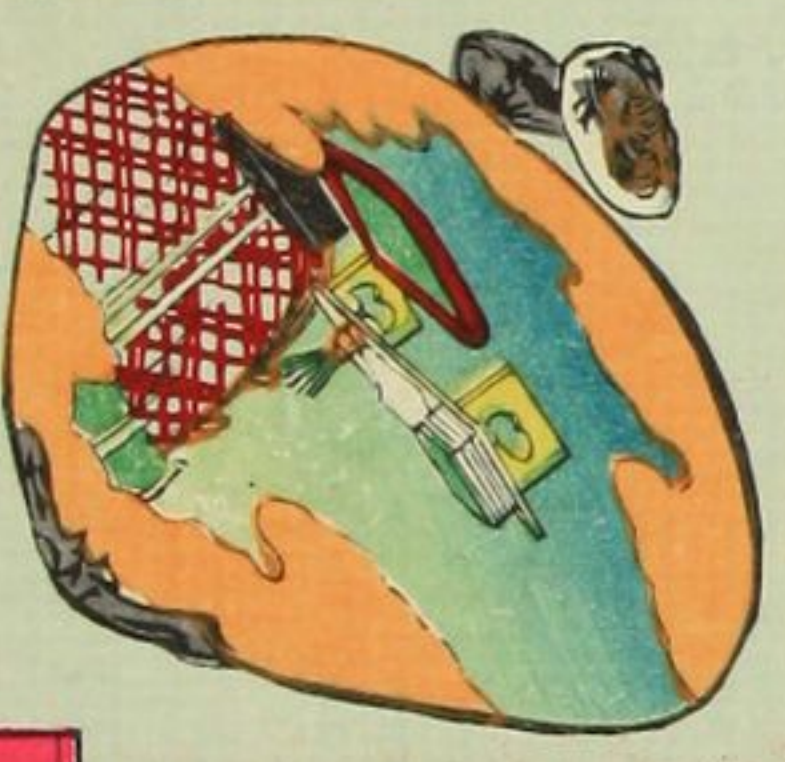
女



山



山



山



山



山



山



山

一ツを
ニツを
三ツを
四ツを
五ツを
六ツを
七ツを
八ツを
九ツを
十ツを
十一ツを
十二ツを
十三ツを
十四ツを
十五ツを
十六ツを
十七ツを
十八ツを
十九ツを
二十ツを



せ
の
せ

せ
の
せ

せ
の
せ

せ
の
せ

せ
の
せ

か
の
か

か
の
か

か
の
か

か
の
か

か
の
か

か
の
か

か
の
か

か
の
か

か
の
か

一ツを
二ツを
三ツを
四ツを
五ツを
六ツを
七ツを
八ツを
九ツを
十ツを
十一ツを
十二ツを
十三ツを
十四ツを
十五ツを
十六ツを
十七ツを
十八ツを
十九ツを
二十ツを
二十一ツを
二十二ツを
二十三ツを
二十四ツを
二十五ツを
二十六ツを
二十七ツを
二十八ツを
二十九ツを
三十ツを
三十一ツを
三十二ツを
三十三ツを
三十四ツを
三十五ツを
三十六ツを
三十七ツを
三十八ツを
三十九ツを
四十ツを
四十一ツを
四十二ツを
四十三ツを
四十四ツを
四十五ツを
四十六ツを
四十七ツを
四十八ツを
四十九ツを
五十ツを

か
の
か

か
の
か

か
の
か

か
の
か

か
の
か

か
の
か

か
の
か

か
の
か

か
の
か

か
の
か

か
の
か

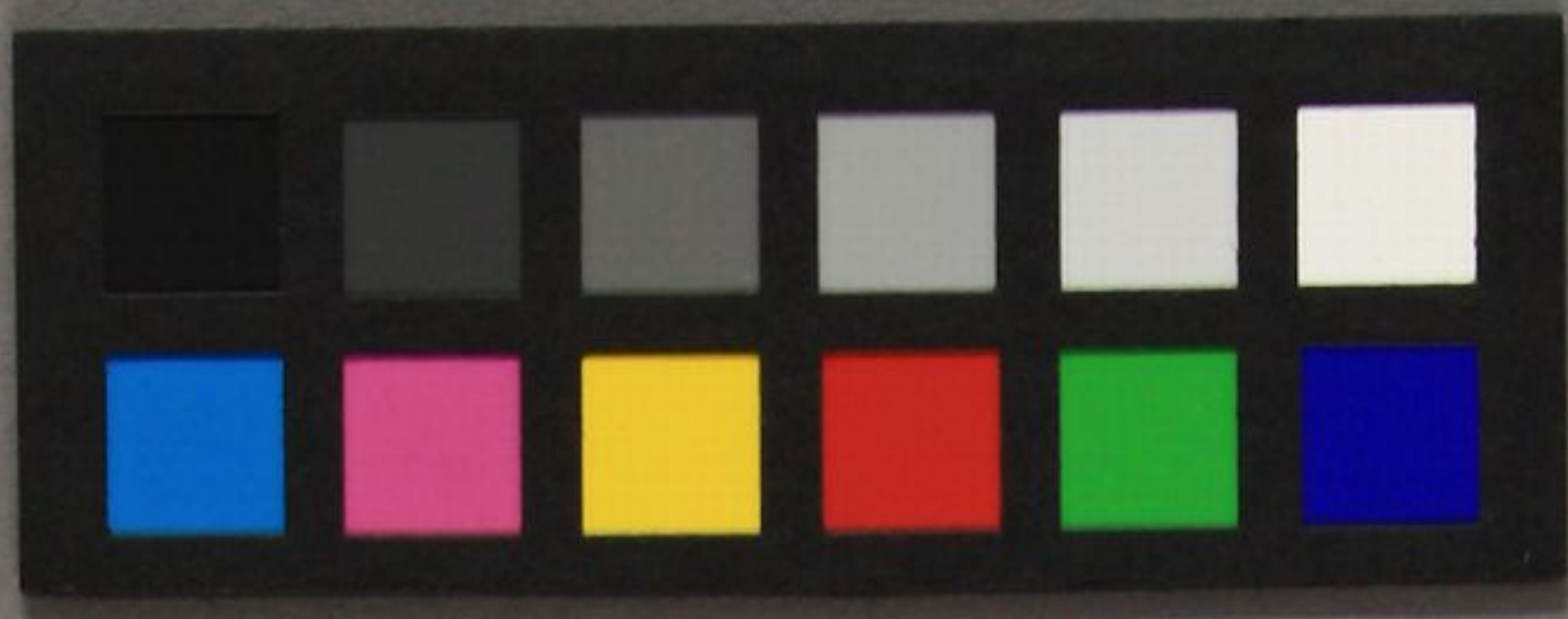
か
の
か

か
の
か



石塚六郎

明治三十三年十月十日印刷同年同月廿日發行
 長橋區大傳馬町三丁目番地
 臨風發行無印者 三宅半四郎



源氏五十四帖雙六



大傳
四書也
目

三宅

ア
ア
。