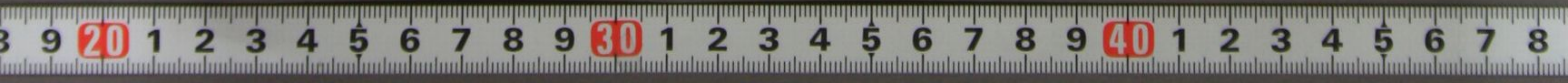




Handwritten Japanese calligraphy on a vertical slip of paper, likely a title or author's name.





9 10 1 2 3 4 5 6 7 8 9 20 1 2 3 4 5 6 7 8 9 30 1 2 3 4 5 6 7 8 9 40 1 2 3 4 5 6 7 8 9



明石ノ浦景

一陽齋
曲豆團包
國六所屋

香蝶梅
曲豆團包

國六所屋

一陽齋
曲豆團包

國六所屋





明石、浦景



一陽齋
曲五團扇

國
兩
屋





一陽齋
曲五國包

香蝶楼
曲五國包

兩上屋

曲五國包

魚屋



一陽齋
曲多因包

西
兩
國
兩
屋



團圓會





はるの巻

團圓全
曲五回巻





香蝶楼
曲屋

傘



陽齋
曲豆團包



香檳樓
曲五團魚

佐野喜

團圓金
曲五團魚

佐野喜

一陽齋
曲五團魚

佐野喜





花さか
あけ
と
絵

一陽齋
曲五同色

佐野喜



香蝶楼

圓貞全
曲五同色

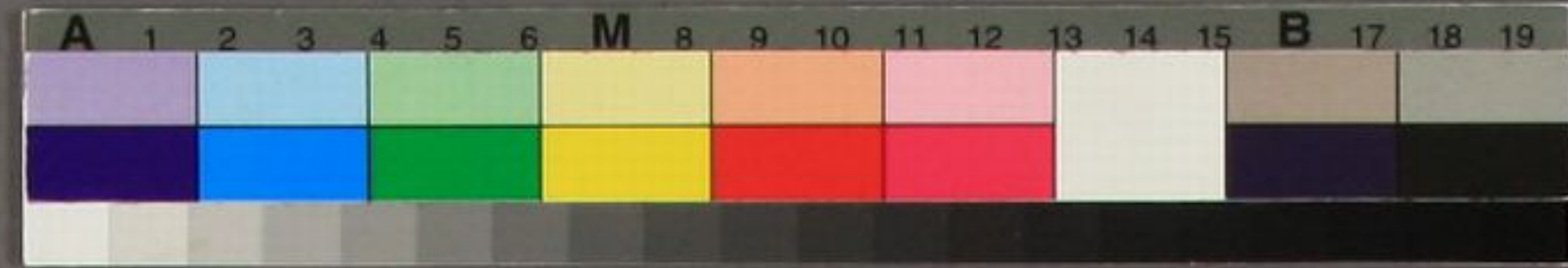
佐野喜

香蝶楼



香蝶楼
曲五团画

佐野喜



一陽斎
曲五團包



應雲
曲五團包



香蝶楼
曲五團包





香蝶楼
曲立團包





應需
曲豆國包



一陽齋
曲尺阿包



香月不事
印





庭園呼花のて文子

一陽斎翁
曲五阿比

園真舎
曲五阿比

香家梅翁
曲五阿比





一陽齋
曲多阿五

香蝶楼
曲多阿五







庭遊花の七文字

團夏舎
曲五用也





一陽齋
曲五園色
上坂本町
川口版



香蝶楼
曲五園色

上坂本町
川口版



曲五園色

上坂本町
川口版





曲豆団包

全坂本町
川口版



香蝶楼
曲五回全

上坂本町
川口版







姫小松野辺系遊

香砂不持
曲五同忠

曲五同忠



一陽齋
曲直團也
命

江戸花やかこの納涼



同夏舎
曲及國也
印

曲及國也
印



雙豆歳丸

歳

豊

歳

豊

歳

江戸花やかの涼

彫工房次郎

上金

彫工房次郎

上金





江戸花やかこの納涼

歳

豆

歳

彫工房次郎

上金



歳

豊

成

曲五團丸

上金

彫工房次郎

彫工房次郎

五
十
五
九

豊
國
島

上
金

彫
工
房
次
郎

豊
國
島







豊國島



紅葉糸乃綾琴

一場瘋
曲豆







香蝶曲多園点

合重



一陽齋
曲波園



香蝶楼
曲五國在
合重







次



曲友同立



今

曲五團扇



一頁齋
國彦
画
日野
日由

圓齋
國彦
画

日野
日由







一圓
國
唐乃西

雨足
利



一頁齋
國麿
画

南傳馬
二日野由
目



香蝶楼
曲五国忠

全坂本町
川口版

陽齋
曲五国忠

香蝶楼
曲五国忠

花さくら





花さくら

香阿茶楼
曲五国也

上坂本町
川口版



一場齋
曲の因矣

全坂本町
川口版



香蝶楼

香蝶楼
曲多周也

全坂本町
川口坂



雛
女
夫
桃
の
細
眉

一陽齋
曲多國色

扇屋
曲多國色

香
理
持
曲多國色



雛女 桃の細眉



香野楼
豊后同好





阿波全
曲多國色





鷹
曲多園

一陽齋
曲多園
印



真御殿遊樂之圖

香蝶樓
曲多國色

一陽齋
曲多國色

上金

上金



奥御殿遊樂之圖



應
多
回

上
金



香蝶楼
曲友園色

上金



一陽齋
曲多國包
上金



佐野喜

曲豆園

曲豆園

佐野喜

佐野喜

曲豆園

元吉
まき
みのも





元也
きき
なり
なり
なり
なり

豊多圃画

佐野喜

佐野喜



曲五園魚

佐野喜



佐野喜

曲多國立

曲多國立



香誘春此音

一陽齋
曲五團包

香誘
曲五團包





香切不様
曲豆團包
〇

一馬



香誘春瓜音



一陽齋
曲五團多



香阿棟
曲豆園

阿夏舎



一陽齋曲五圖卷

香柳子梅
曲五圖卷
任

周夏令
曲五圖卷
任





團圓會
曲五團圓

保野



香野王様
由五國出

仔細

一陽齋曲五國筆



曲五國筆

一陽齋

一陽齋

一陽齋





曲島同文

谷錦集



團員全
豊多國虫

谷錦集堂



花

一陽齋

曲豆園在

谷錦集堂

豊國在



豊後園色

佐野喜

佐野喜

豊後園色

佐野喜

一陽齋
曲多園色

尾崎
入
色





尾上
の
色
入
し
る

一陽齋
曲多因白

佐野喜



印 記

西五回

佐野喜



曲五國色

佐野喜





曲五國包

三浦



豊国

三六



曲五園魚

下町

下町

曲五園魚



一陽齋

徳瀨田屋

徳瀨田屋

徳瀨田屋

徳瀨田屋

徳瀨田屋

徳瀨田屋





徳濱屋

徳濱屋



豊国屋

徳濱田屋

徳濱田屋



一湯斎
由多國包

印

由多國包

徳濱屋



いぢりぢりぢり

一陽齋
曲島團扇

香蝶楼
曲島團扇

一陽齋
曲島團扇

灸

灸

灸



このおもしろい遊



一陽齋
曲馬園画

炎



一陽齋



香蝶樓
曲馬團魚

灸





炎

一陽齋
曲島團扇
〇





兒櫻園愛樹

一陽齋
曲五國出





湯齋
曲五
〇



團圓會
曲五圓也

香野樓
曲五圓也

おのれをのぞく





お梅さまの巻物

一冊
曲五回包

曲五回包

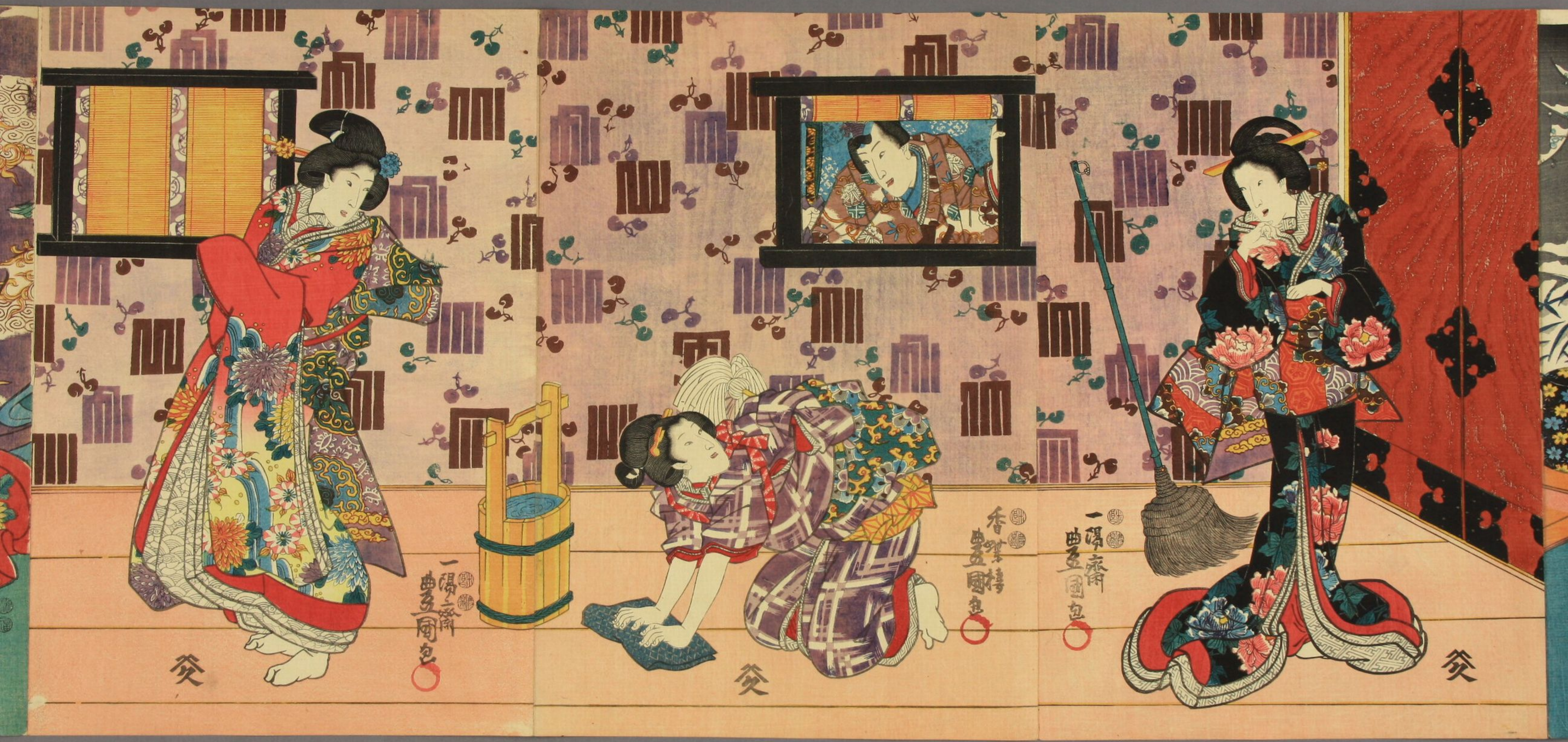


香蝶楼
曲五國五



香柳堂
曲在園
○
團圓
○
○

香柳堂
曲在園
○
團圓
○
○



灸

一陽齋
曲多同包

灸

香蝶樓
曲多同包

一陽齋
曲多同包

灸





一陽齋
曲五團包

灸



香蝶楼
豊國堂
印

交



一陽齋
曲多周包

灸

田原金



春色花の巻

一場一齋
西多國吉

香
團邊持

風見舎
西多國吉



春色牡丹の花



岡貞舎
豊國

五八三



香
紫
團
邊
持

三
八
文
三
八
文



一

一場齋
由多國色

一

1858

1858





三福

諸名歌

花鳥

一孝

一場齋
申五國也

下出

一場齋
申五國也



香榭東樓
曲五回也

二二〇



一現齋
曲五阿
五

430



一陽齋
曲五團
全藤慶

香蝶樓
曲五團
全藤慶

一陽齋
曲五團
全藤慶





一陽齋
曲五同包

金藤慶



曲五同包



香蝶梅
曲豆團包



金藤慶

金藤慶



一陽齋
曲五圃
也

金藤慶





一陽齋
曲五國忠

香
翠
樓

今



香蝶楼
曲五回也

夜

陽齋



一陽齋
曲五國五

二二



春の庭遊戯圖



春の
佛庭の
遊戯
圖



御遊園



曲五團丸

曲五團丸

口







曲五國包

曲五國包

言



豊後園在

吉





佐野喜

曲五回

曲五回

佐野喜

佐野喜

曲五回





江戸世
の
あま
なま

曲五國鳥

佐野喜



曲友同窓

佐野喜



曲五國

曲五國

佐野喜



春
月
八
景

三
清

三
清

南
貝
金

三
清

佐
野
喜





酒貝虫

佐野喜

天保



三日月

三日月

三日月



春
周
氏
筆

天
清

天
清



准漢松梅

三
五
方
画
同
任
政

三
五
方
画
同
任
政

三
五
方
画
同
任
政



准漢松挺び



一丁力齋
國五方画

博任政



一
國
五
方
萬

園
住
政

園
住
政

園
住
政



一重齋
國在万画

固任政

國在万画

一重齋



香榭樓
曲五國色

吉山風若葉詠

曲五國色

曲五國色





あはれ
青山風若葉詠

曲五団
魚



曲豆團包

香榭樓
曲名三國志





香柳楼
曲多因色



曲多因色

9 10 1 2 3 4 5 6 7 8 9 20 1 2 3 4 5 6 7 8 9 30 1 2 3 4 5 6 7 8 9 40 1 2 3 4 5 6 7 8 9 50 1 2 3 4 5 6 7 8 9

