



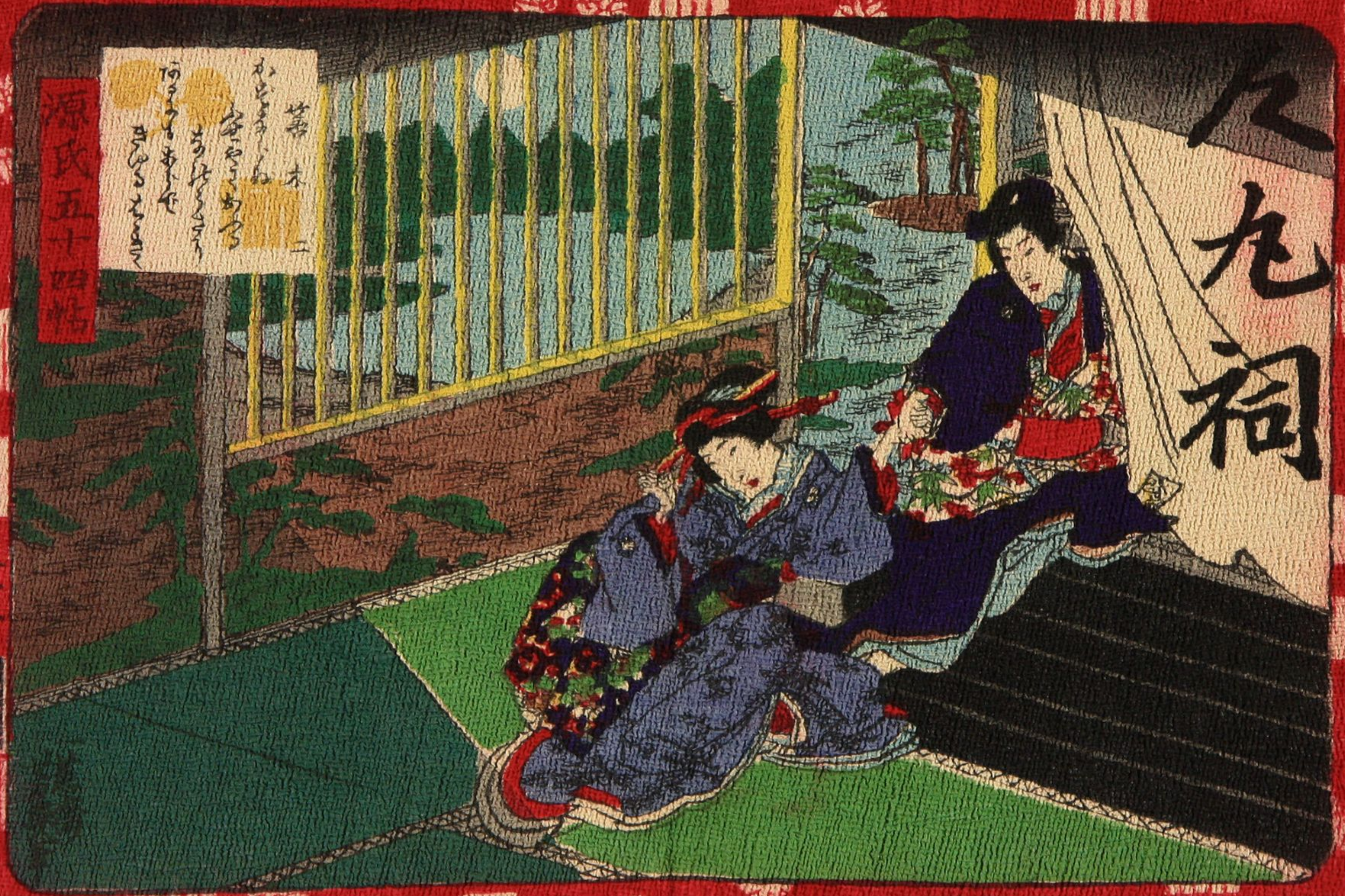
源氏五十四帖

相室

源氏物語
 五十四帖
 相室
 源氏物語
 五十四帖
 相室



久九祠



葉末
かきつばた
かきつばた
かきつばた
かきつばた
かきつばた

源氏五十四帖

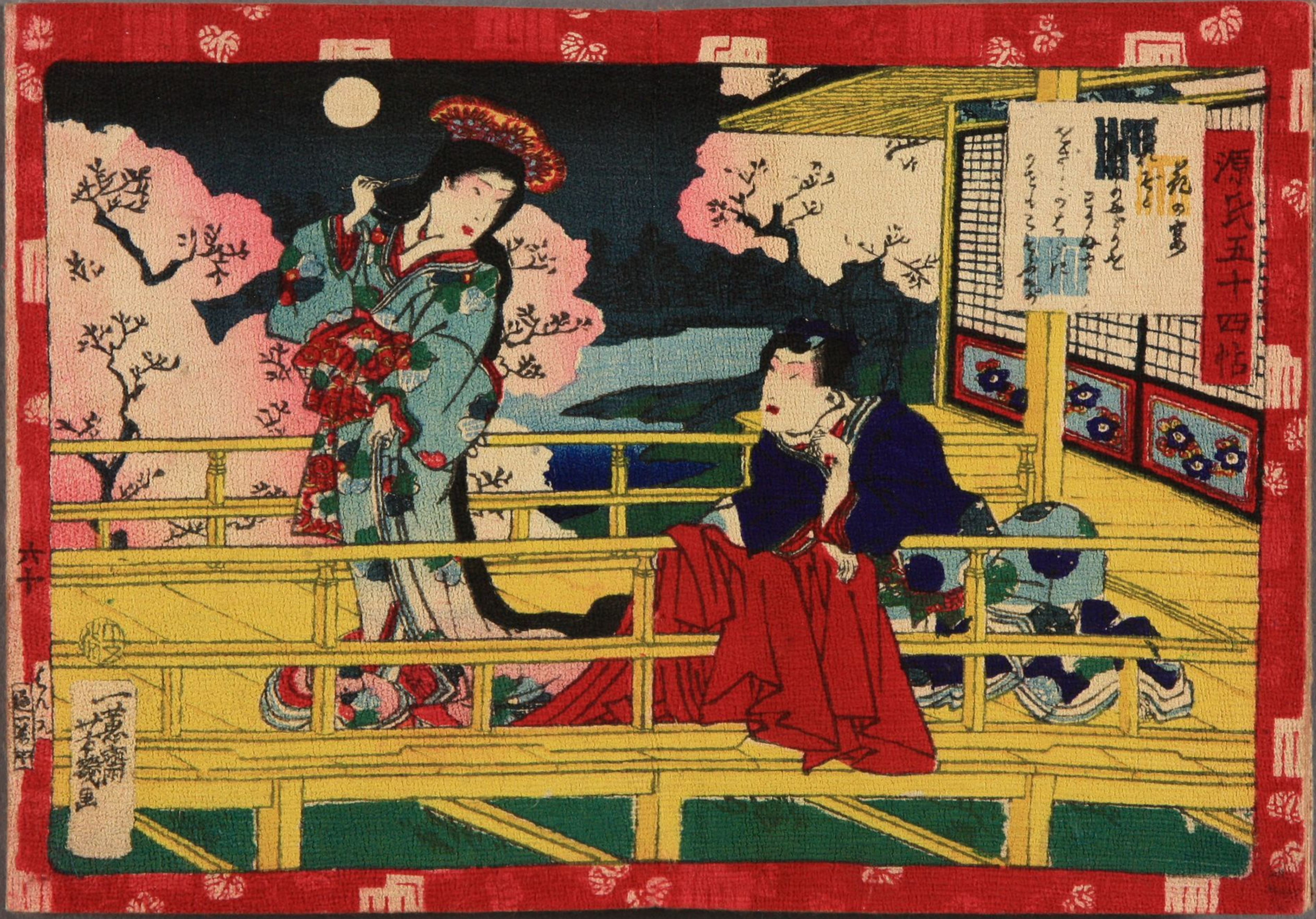
五十六



源氏五十四帖

紅蓮實
くさくさ
とわらわ
くさくさ
くさくさ
くさくさ
くさくさ
くさくさ
くさくさ
くさくさ

一葉
あざみ



源氏五十四帖

花の宴

源氏物語
五十四帖
花の宴
源氏物語
五十四帖
花の宴

一葉齋
大正
里



源氏五十四帖

源氏五十四帖
源氏五十四帖
源氏五十四帖
源氏五十四帖
源氏五十四帖

源氏五十四帖

源氏五十四帖



源氏五十四帖

早蕨

このすしつみ
しるふとせん
あまきひこの
うらたけのめ
みゆのまてひ

源氏

五十四帖



源氏五十四帖

梅
四十三
そのまへ
まづらひ
そらほあき

源氏五十四帖



源氏五十四帖

竹川 墨
ほろろの
ひとあはれ
ふんふんふん
そらふんふん

一嘉
幾重
書

七
二
三



源氏五十四帖
春の宴

源氏五十四帖
春の宴
みよしの
あはれ
おひし
みよしの
あはれ
おひし

源氏五十四帖



源氏五十四帖

かとうのたけ
まろのついで
いづまのさき
せむらふさうたけ

一
意
齋
六
六
接
五





源氏五十四帖

初音
とて月夜
たけのこをたて
かろ人
かろのまゝ
とておきまのせし

五十四帖

