



五泉堂


梅の香

其の香
 其葉
 都
 酒

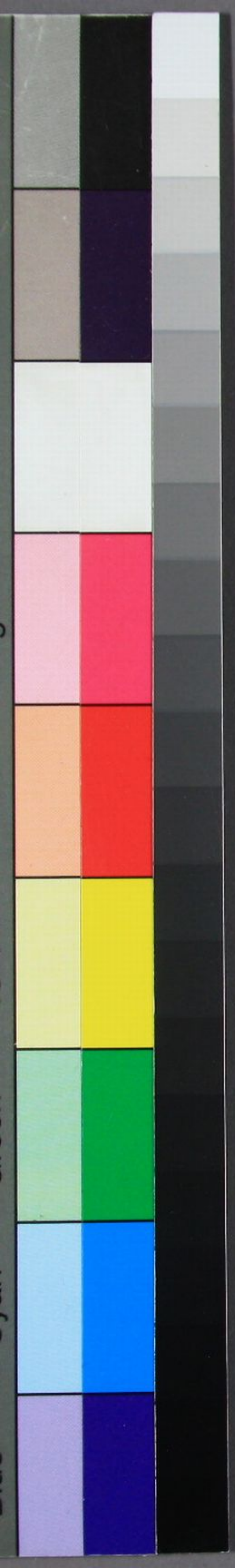
備
 三
 菊

一葉茶作

曲豆
 酒
 魚

綿糸堂
 合梓
 仙居堂

成申新版



都

其由

一陽齋
一景奔
一正



海

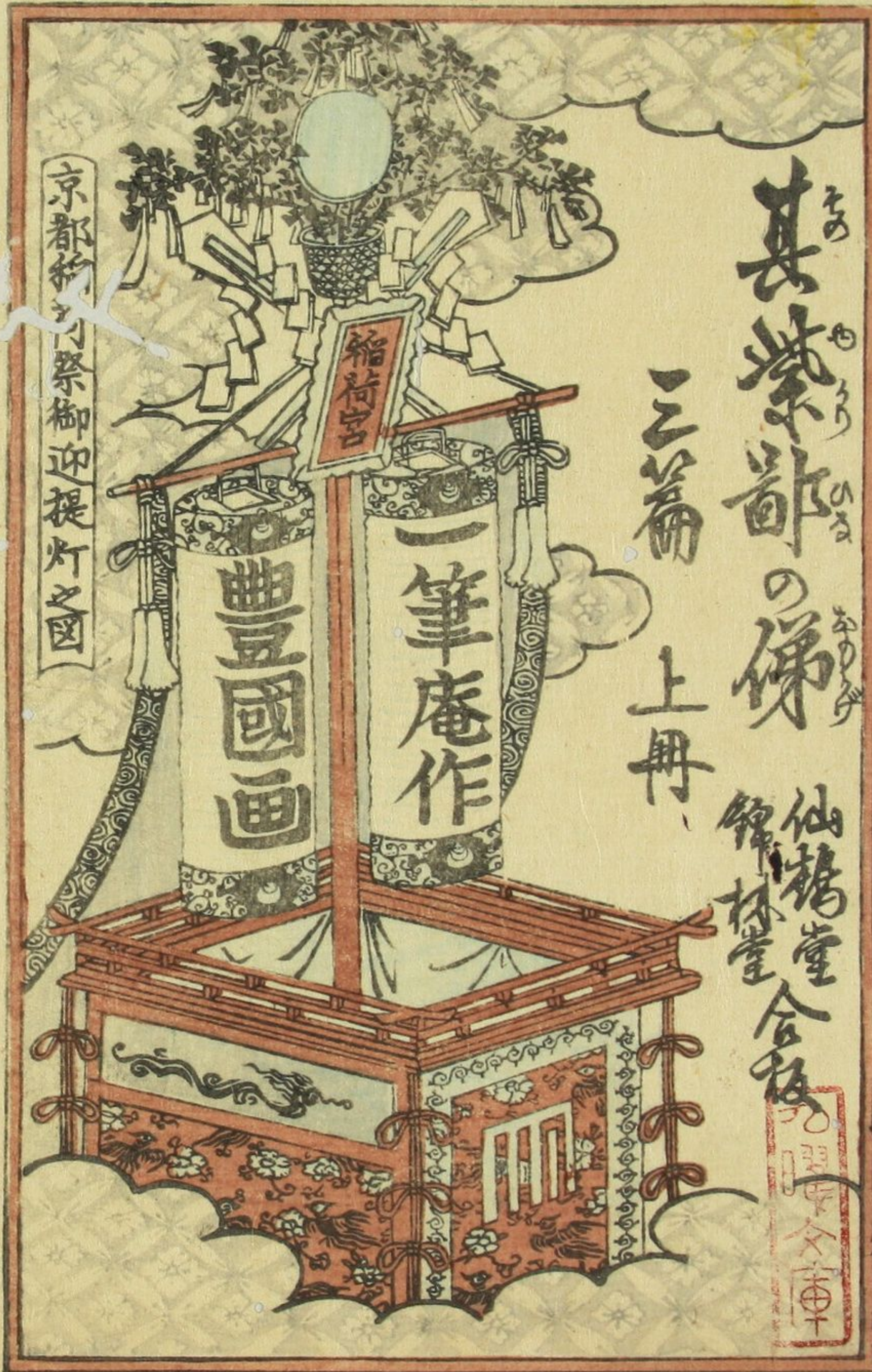
新
板

海

其茶部の傍

三篇 上冊

仙橋堂 合板



京都新の祭御迎提灯之図

此序を書きしと、時一個の客あり、去年賣出せし初編二編を
 直末柱の巻とあり、性程と如何あるをぞと問はれ、己ぬるを
 巻生、末より、假名あり、柱の真、暫きを、器、賤、老、筆、時、繪、あり
 式器、小、腹、巻、養、妻、小、花、前、物、年、越、小、豆、餅、あり、農、夫、乃、耕、作、也
 種、前、何、も、は、田、舎、の、種、成、詩、あり、然、る、に、實、生、を、裁、倍、せ、ん、か、ん、か、ん
 源、即、ち、の、後、と、も、皆、人、毎、小、言、言、僅、胎、好、稱、迎、打、を、急、び、と、い、ふ、あ、ん
 何、れ、と、も、煎、茶、會、ふ、出、此、好、く、ふ、わ、ん、の、南、蠻、此、の、要、り、あ、ん、と、い、ふ、ま、も、
 新、く、發、客、亦、く、言、や、ま、こ、二、篇、も、稿、を、後、世、に、留、草、傳、の、早、と、
 青、藤、小、作、者、が、此、れ、然、る、に、中、と、を、ほ、ら、ん、と、い、ふ、ま、も、
 を、何、れ、と、も、卷、柱、の、諸、釈、の、酒、小、醉、り、如、く、過、樓、何、も、
 果、く、帰、り、也、序、文、の、ま、い、ら、ん、と、い、ふ、ま、も、
 其、其、傳、り、也、序、文、の、ま、い、ら、ん、と、い、ふ、ま、も、



貞享 年 間 印 本 今 樣 榮 化 物 出 又 出 字 不 字 不

圖の便三

お丁の金帯を寒くちまふ
 維時弘化丁未歲初秋稿脱
 同戊申年新春發兌

一筆茶并主人識



此卷の董阿と勢は夏成
 誌を其因ふ
 花鳥餘情小董物を埋心源と
 尋ねば梅花の梅の元菊の花の秋の
 元小埋と澄懷録香譜ある載唐
 中梅花の董物の香を制する
 者諸香を合氣味梅花の如く
 一は是を歸して魂梅と云見え
 一は後柏茶の柏玉集小池の蓮と
 一水迎くうめはまきとてこの中
 ひもこれ池のよちと集董集類
 抄小何の香の擬と夏月殊ふ
 芳を施さる梅花の香はわが
 してちあまの香ふとて侍後
 と云の秋風涼くやとてわが



白ひるる... 梅花新葉...
 六種... 源氏物語...
 名香... 梅...
 一筆茶并主人識

泣れあはれ
うらみせら

あはれ
あり
い
人
人

如霧の宰相比まろ
足利雲井之丞氏仲



陽のそと
こらぬれ
うらみせ
あはれ
あはれ
あはれ

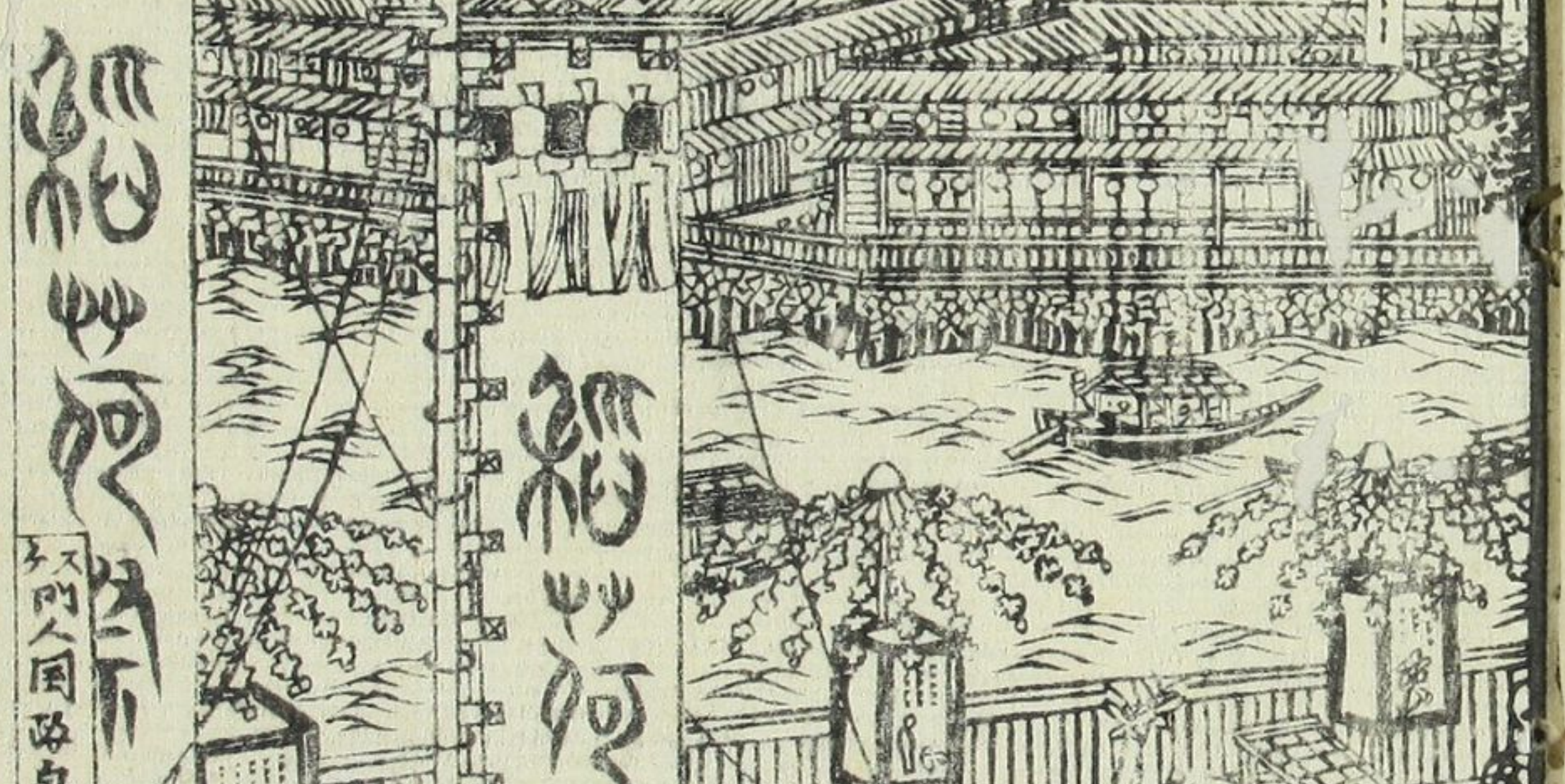
雲井の厂比まろ
赤松高直の
息女
雁音

Handwritten text in the top right section of the right page, likely a glossary or commentary.



Handwritten text in the bottom right section of the right page, continuing the text from the top.

Handwritten text in the top left section of the left page, likely a glossary or commentary.



Handwritten text in the bottom left section of the left page, continuing the text from the top.

Large vertical characters: 船山阿祭

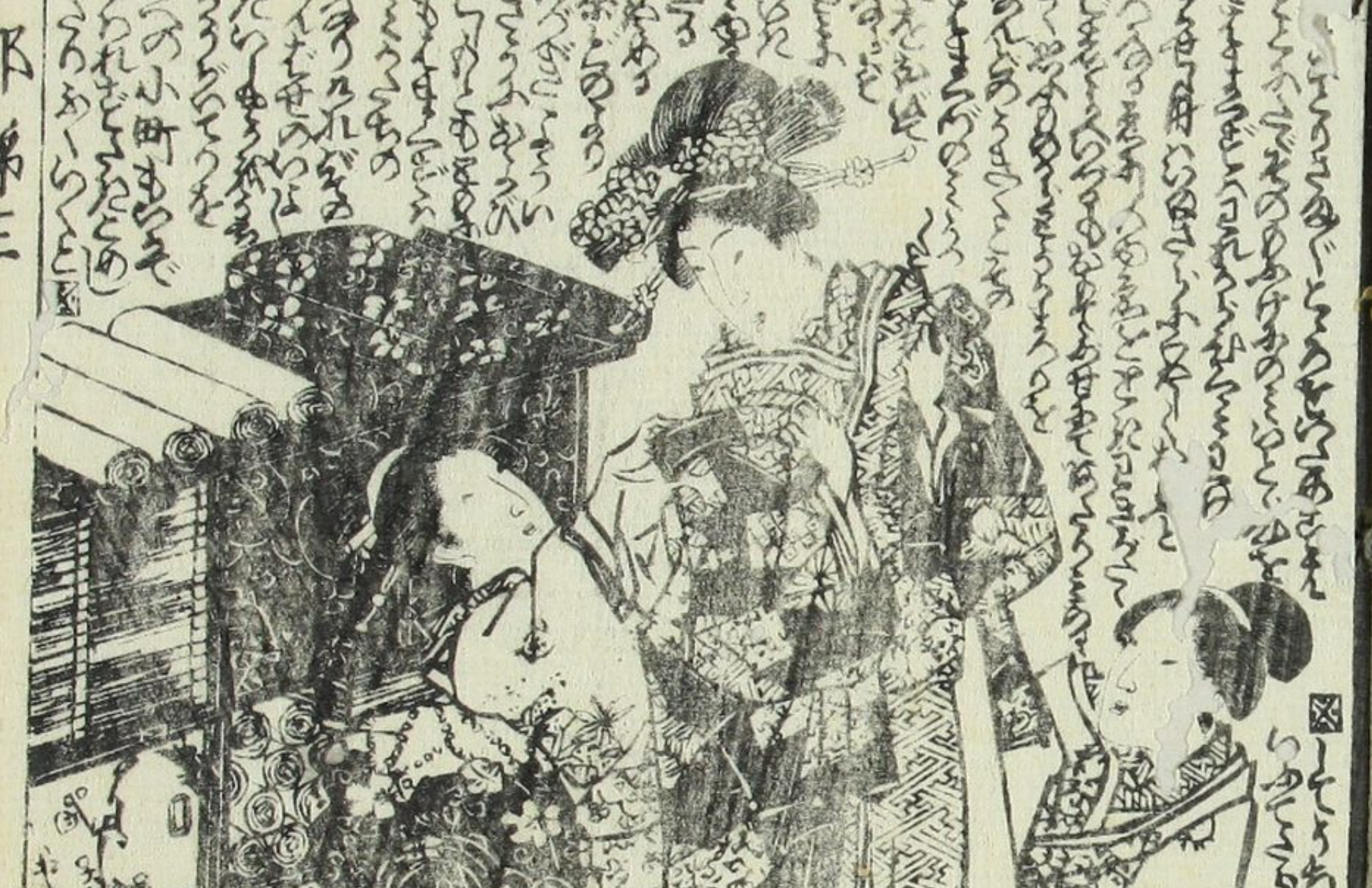
小人国路血

Handwritten text in a cursive script, likely a form of shorthand or a specific dialect, covering the top and right portions of the page.



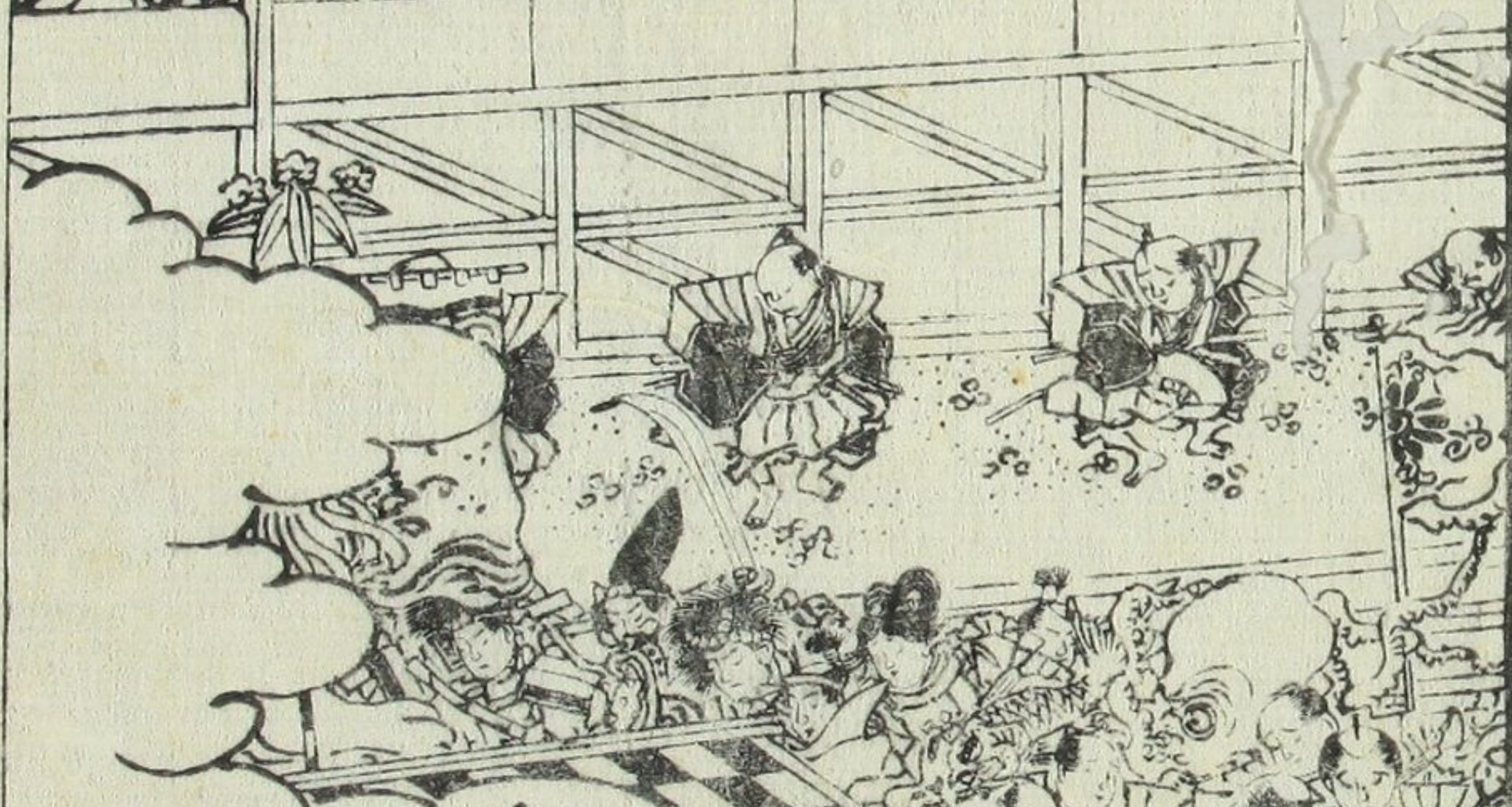
Handwritten text in a cursive script, continuing from the top of the page, located below the illustration.

Handwritten text in a cursive script, covering the top and right portions of the page.



Handwritten text in a cursive script, continuing from the top of the page, located below the illustration.

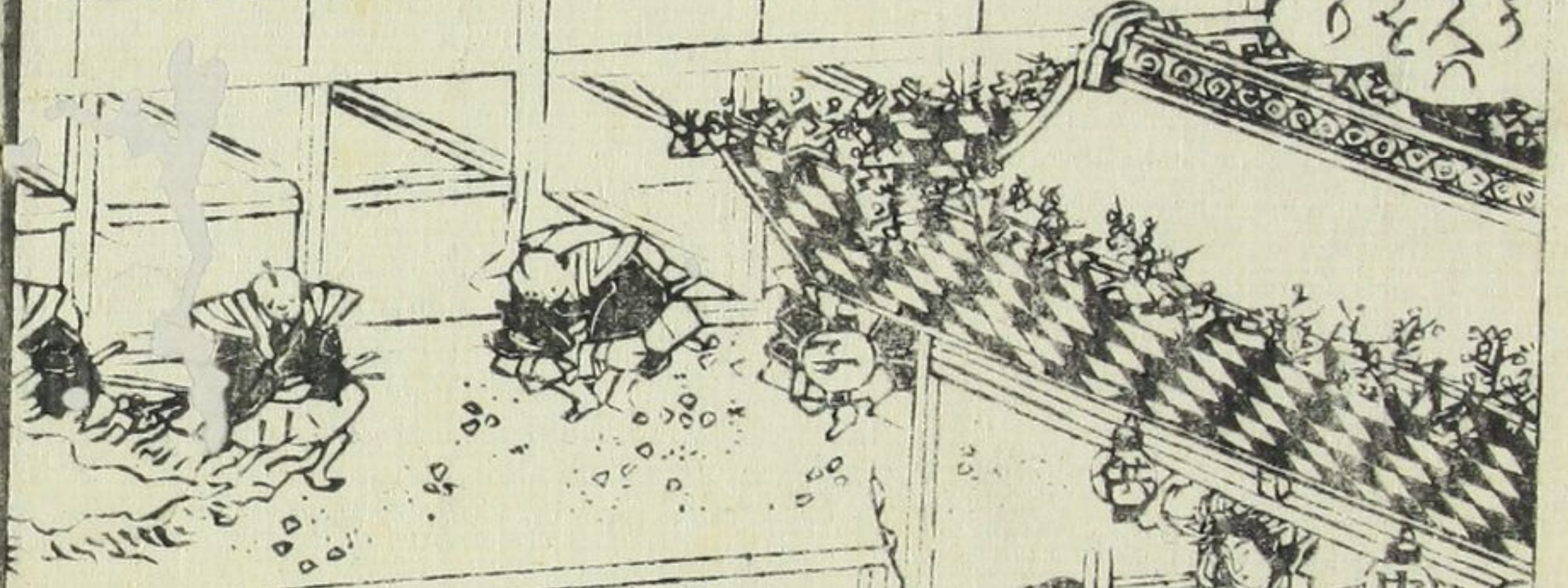
Handwritten text in the top section of the left page, written in a cursive style.



Handwritten text in the bottom section of the left page, including a vertical title on the left side.

矢口國政画

Handwritten text in the top section of the right page, written in a cursive style.



Handwritten text in the bottom section of the right page, including a vertical title on the right side.

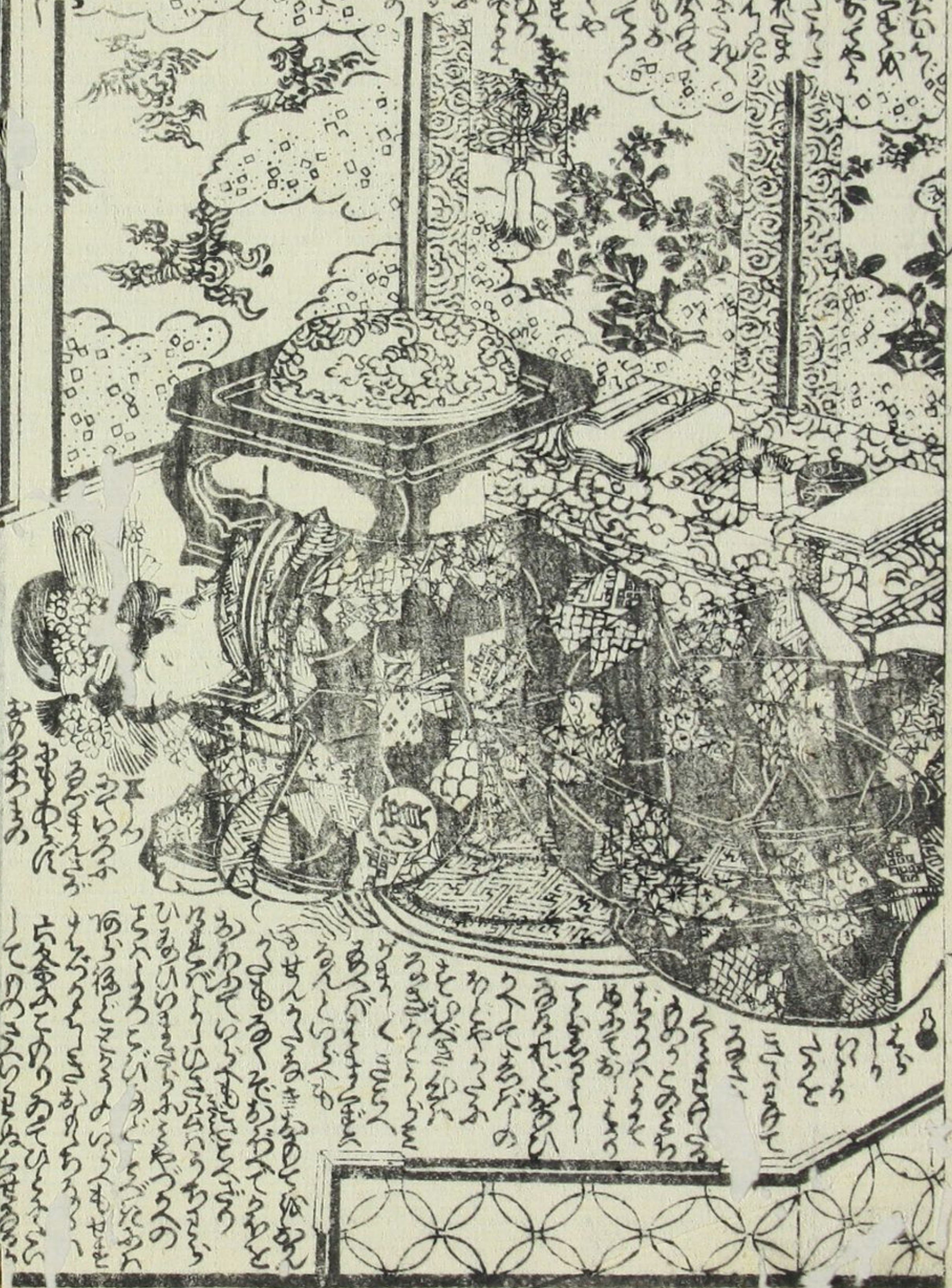
Handwritten text on the right edge of the right page.

Handwritten text in vertical columns at the top of the left page, likely serving as a title or introductory text for the illustration below.



Handwritten text in vertical columns at the bottom of the left page, continuing the narrative or providing commentary on the scene.

Handwritten text in vertical columns at the top of the right page, positioned above the illustration.



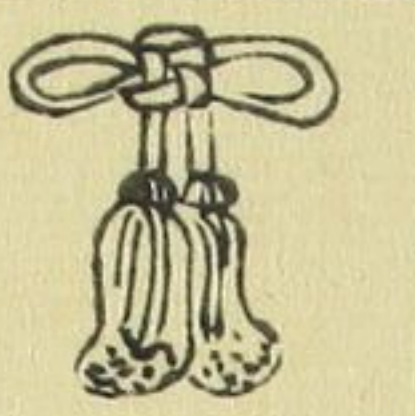
Handwritten text in vertical columns at the bottom of the right page, likely concluding the text or providing further details.

陽齋豊國畫

一陽齋豊國畫 一筆茶主人戲作



迎晉相慶
淨寫
隨風命於才



倭紫鄙觀 沈再

初編ヨリ追々出版

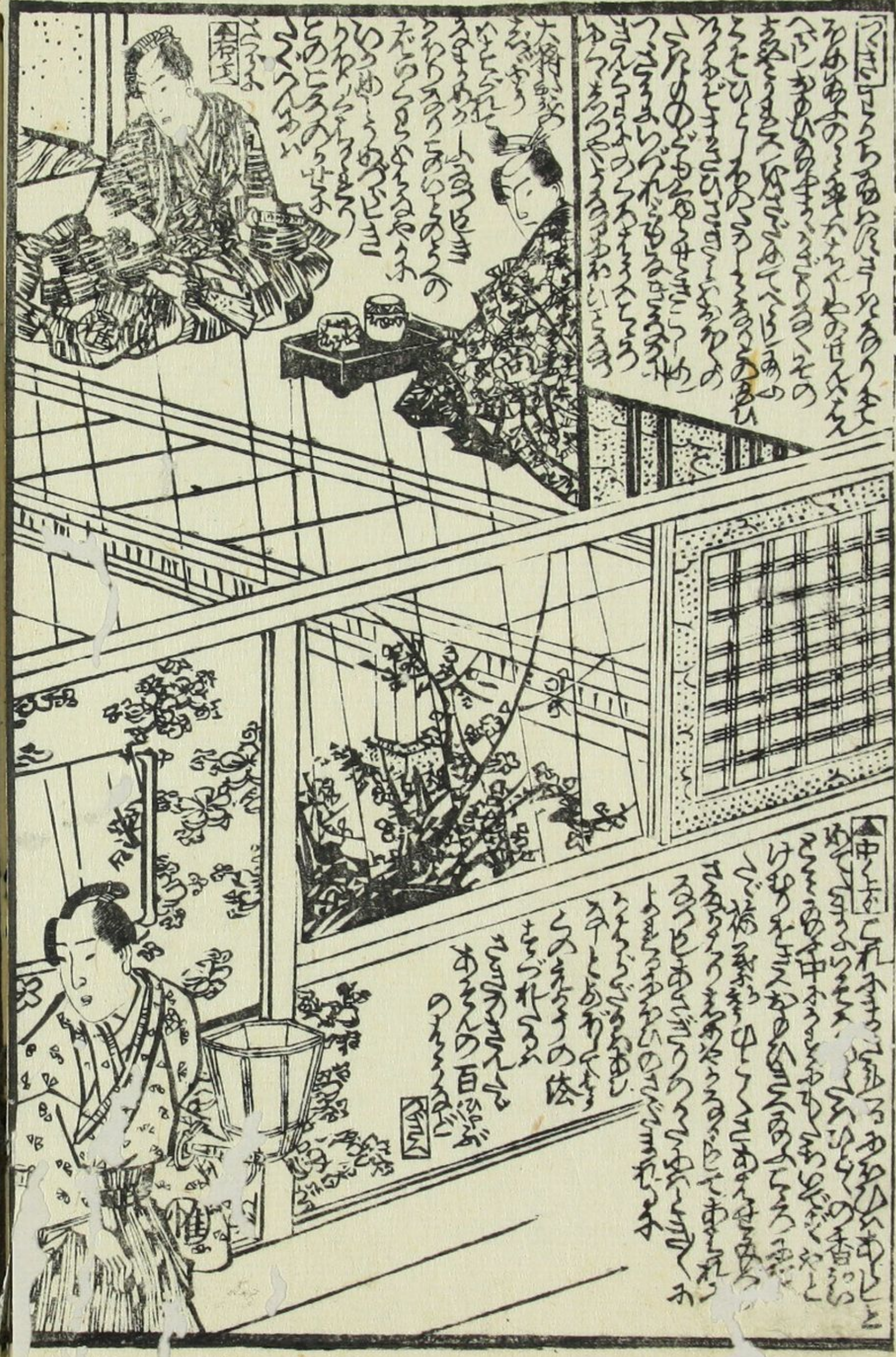
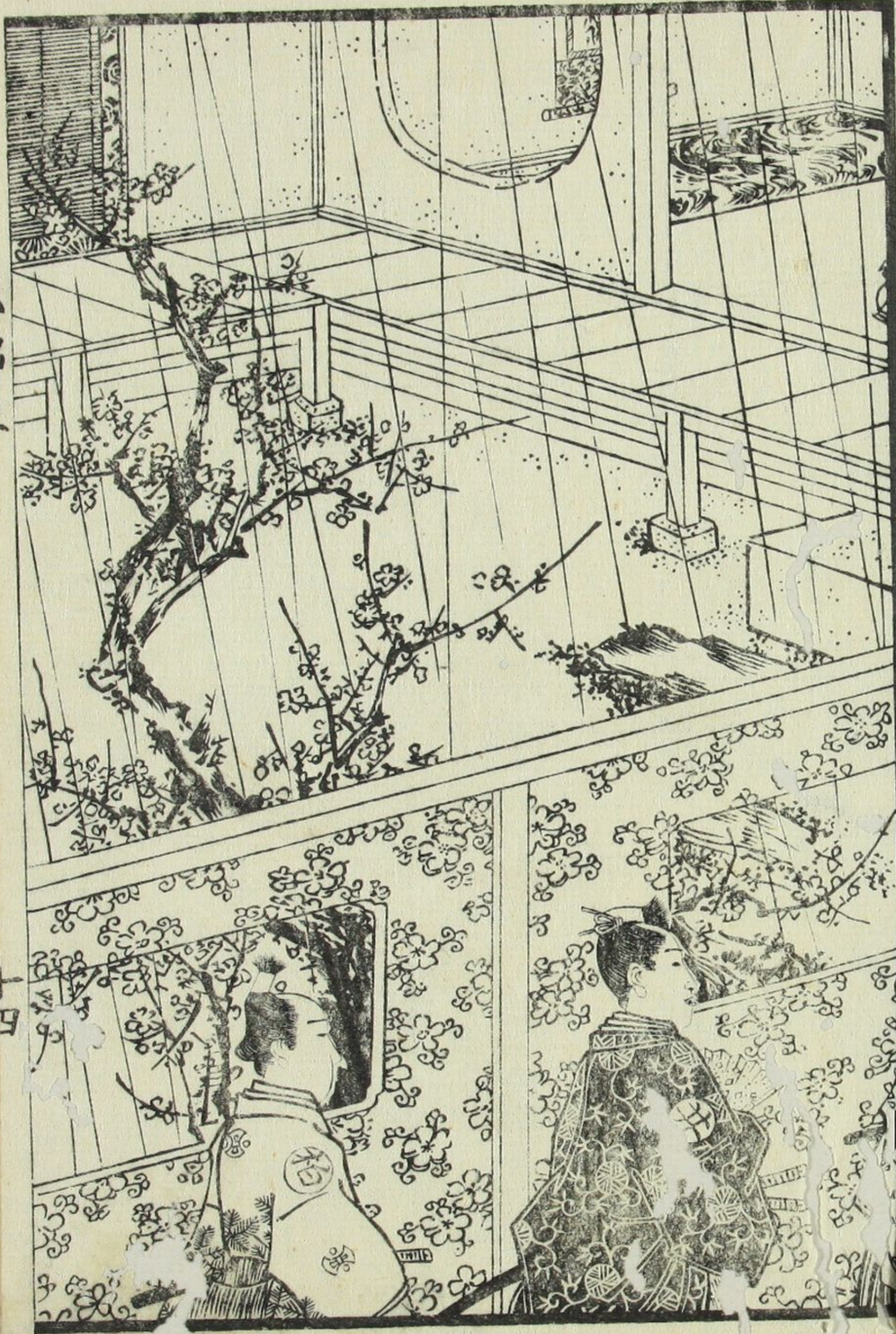
一筆茶主人作 陽齋豊國画

此集のハ享保元文の頃錦文流の著せし風流源氏物語の叙に
其の採録の外題も早しあり雲のうらる故夜を鎌倉官領の時代
小者一掃の巻よりして作者一家の私案を起し要を摘長編を
編めて結局小巻の其の下の深と久信天翁の編みこれを撰る有
ありとせしむるも初めは細の倭紫接生を著述の本傳の予が
取ら世評唱来者官湯世せざるはあく是より江崎上の合巻と
冊子皆其の體裁小儀不変の今猶然り文政己丑の年より刊行
十有九年抄録の向ふに惜しむに板毒、烏羽とあり送感堪
思ひよ鄙の保時不恒年毎不編ゆせは首尾全ふる此編を
有色より出板遠洋を不出求の往々病板元鶴屋喜右衛門謹白



大
河
内





番俵三

十三

其
中
の
歌

一
巻
の
歌
集



大
正
十
年





大船の書長は物法を練る者達に旅路を赴く如く...
 奇観不暇を...
 路に燈壇...
 幸抱...
 自...
 維時弘化四年歲在丁未
 初秋稿脱同戊申春發市

一筆弁主人誌



部弟四編

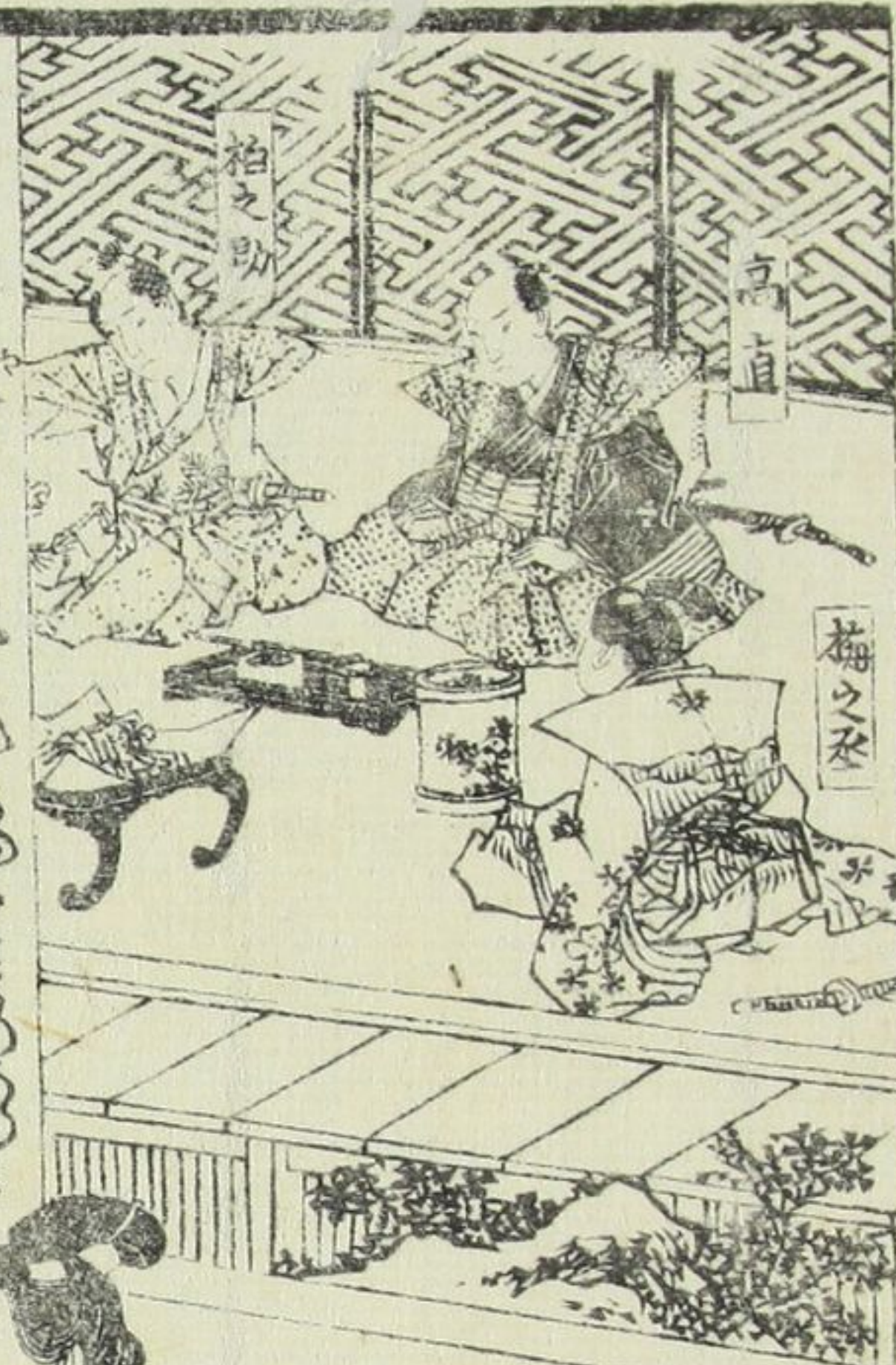


其由係
 部保日係
 一筆弁
 一筆弁

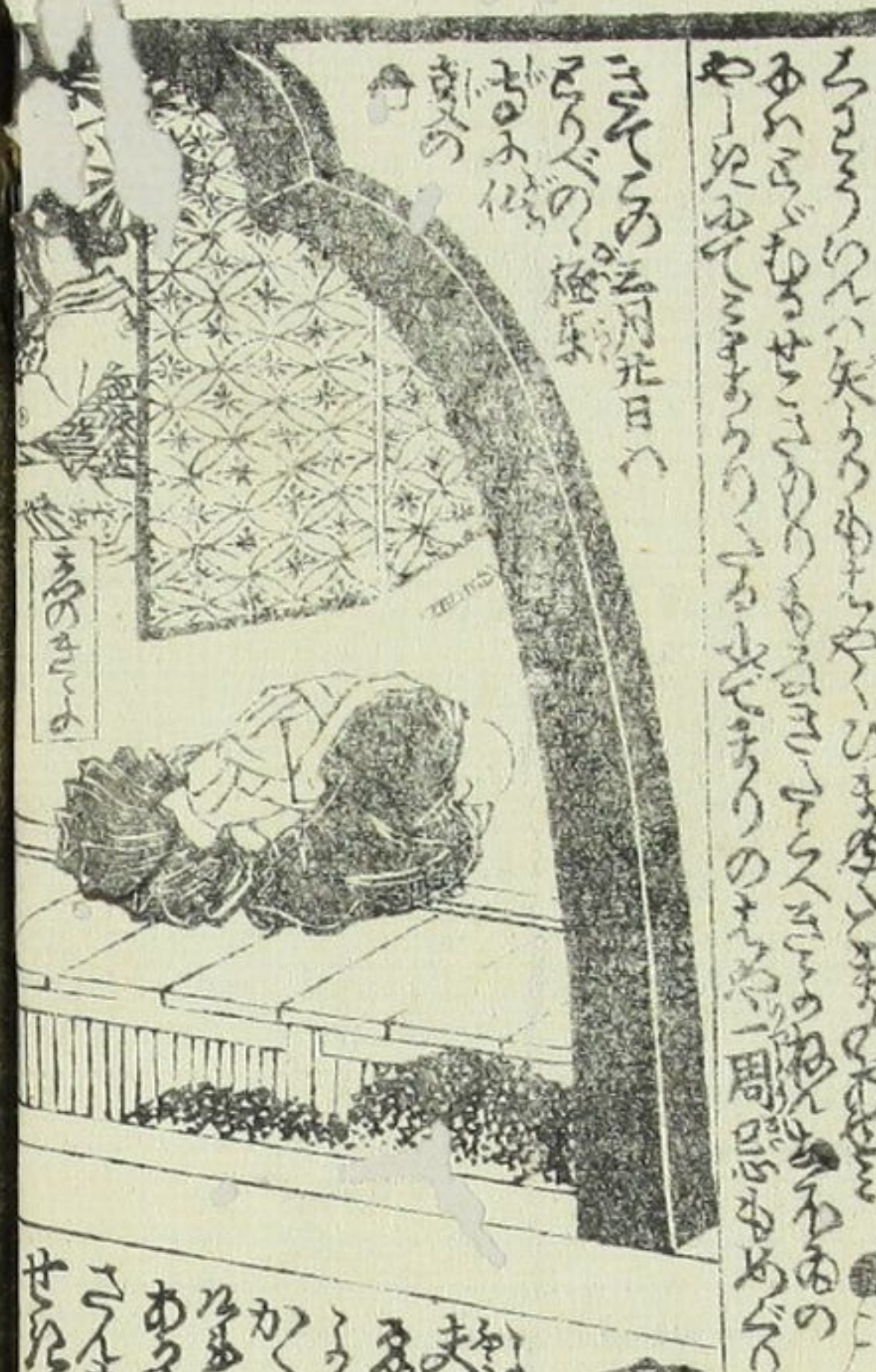
嘉永二歲
 己酉春刊

一人國政

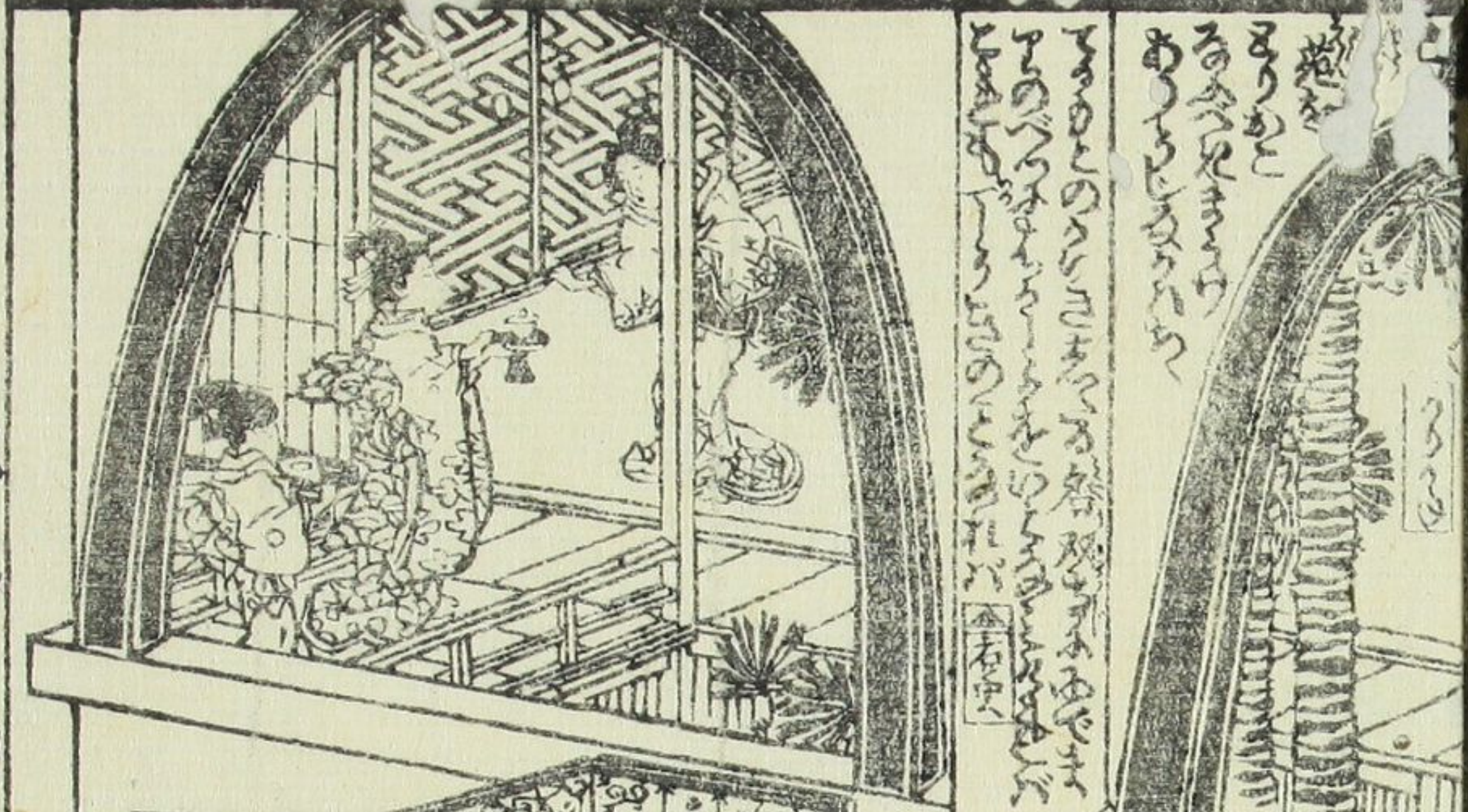




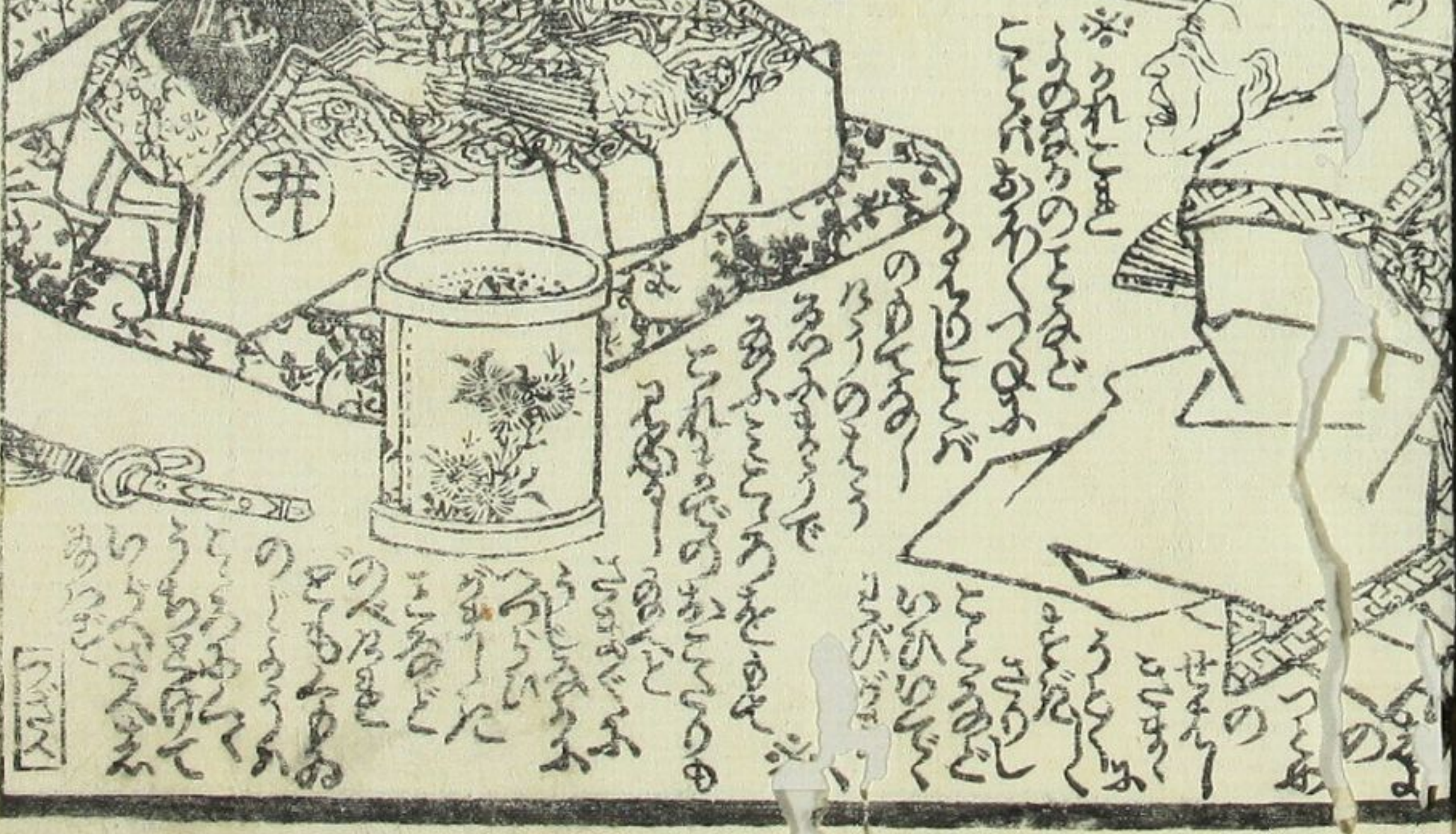
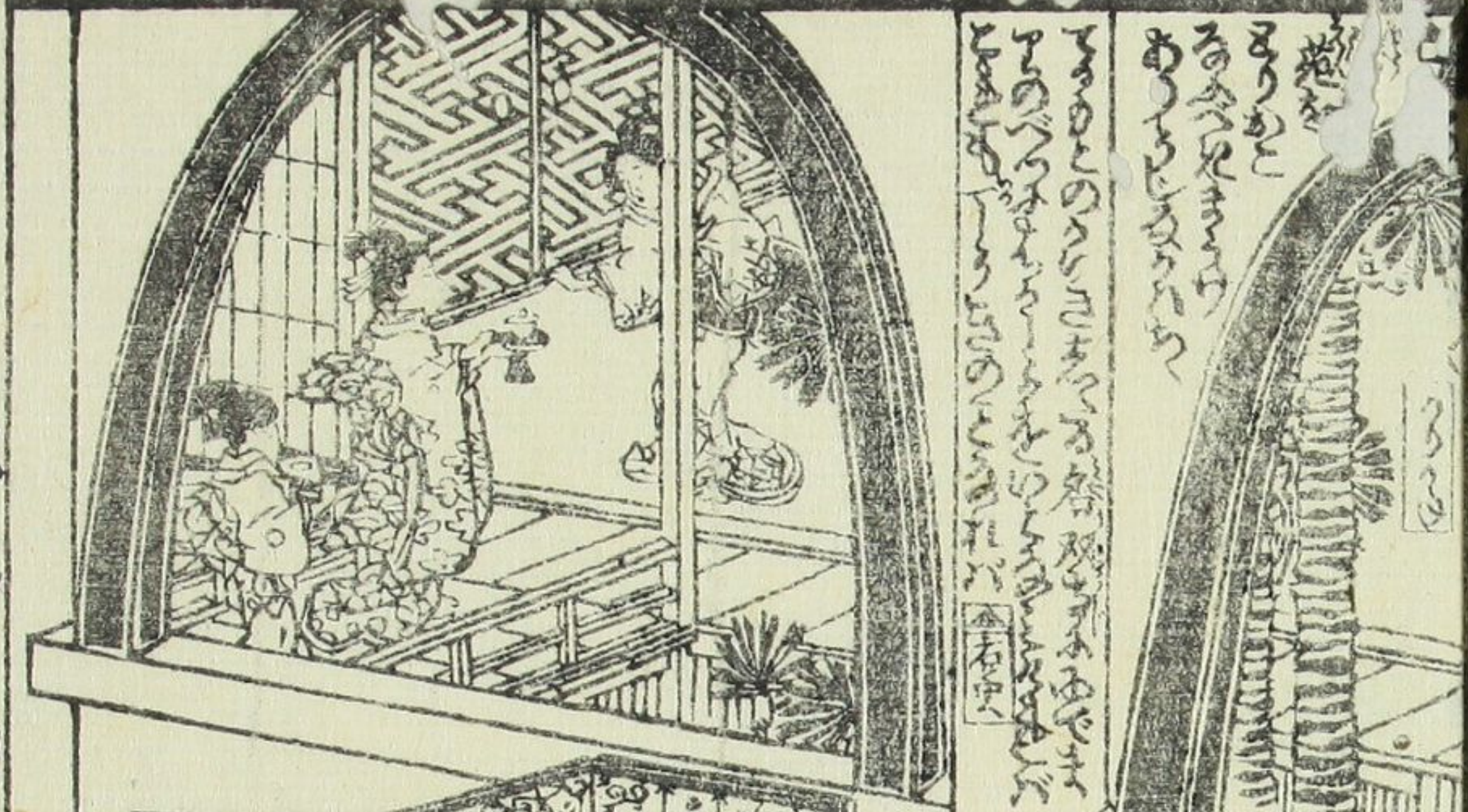
梅之姿
高直
梅之姿
高直



梅之姿
高直
梅之姿
高直



梅之姿
高直
梅之姿
高直

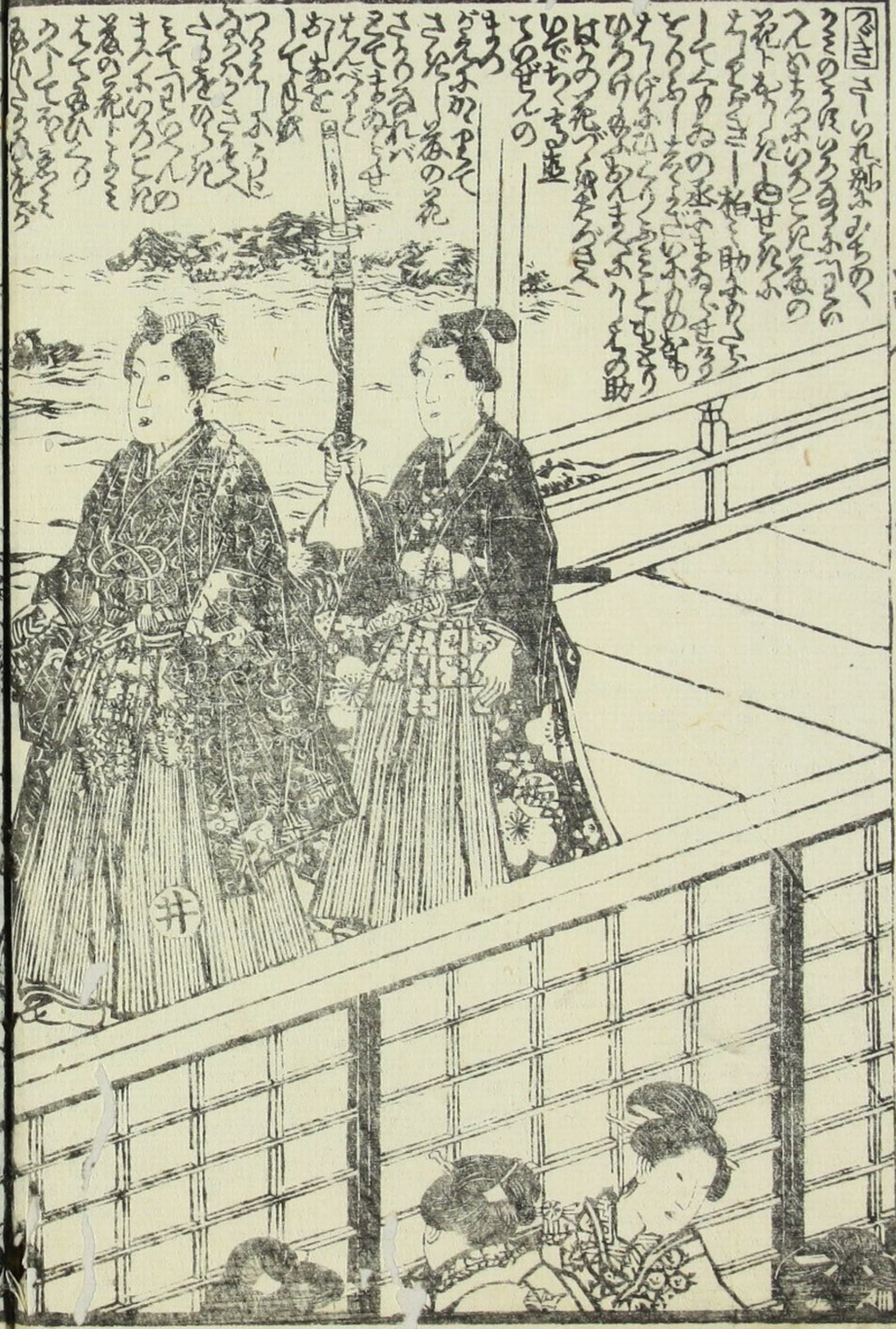


梅之姿
高直
梅之姿
高直



あつちの月ト
うららかに
うららかに
あつちの月ト
うららかに
うららかに
あつちの月ト
うららかに
うららかに

あつちの月ト
うららかに
うららかに
あつちの月ト
うららかに
うららかに
あつちの月ト
うららかに
うららかに



あつちの月ト
うららかに
うららかに
あつちの月ト
うららかに
うららかに
あつちの月ト
うららかに
うららかに

豐國画一筆并作



新刻 校正 御江戸昌平町鑑 全二冊出版
 朱字細註横本
 半紙摺薄用摺

幼童 教訓 面白くし
 袋入柳下亭種員作
 一卷一勇齋國芳画

教訓 浮世めがね
 全冊万亭應賀作
 出版溪齋英泉画

孝子の志度六 悪賊の魔度六 雙言討妙々車
 全冊柳下亭種員作
 近刻一勇齋國芳画

刊行書肆 東都 錦林堂

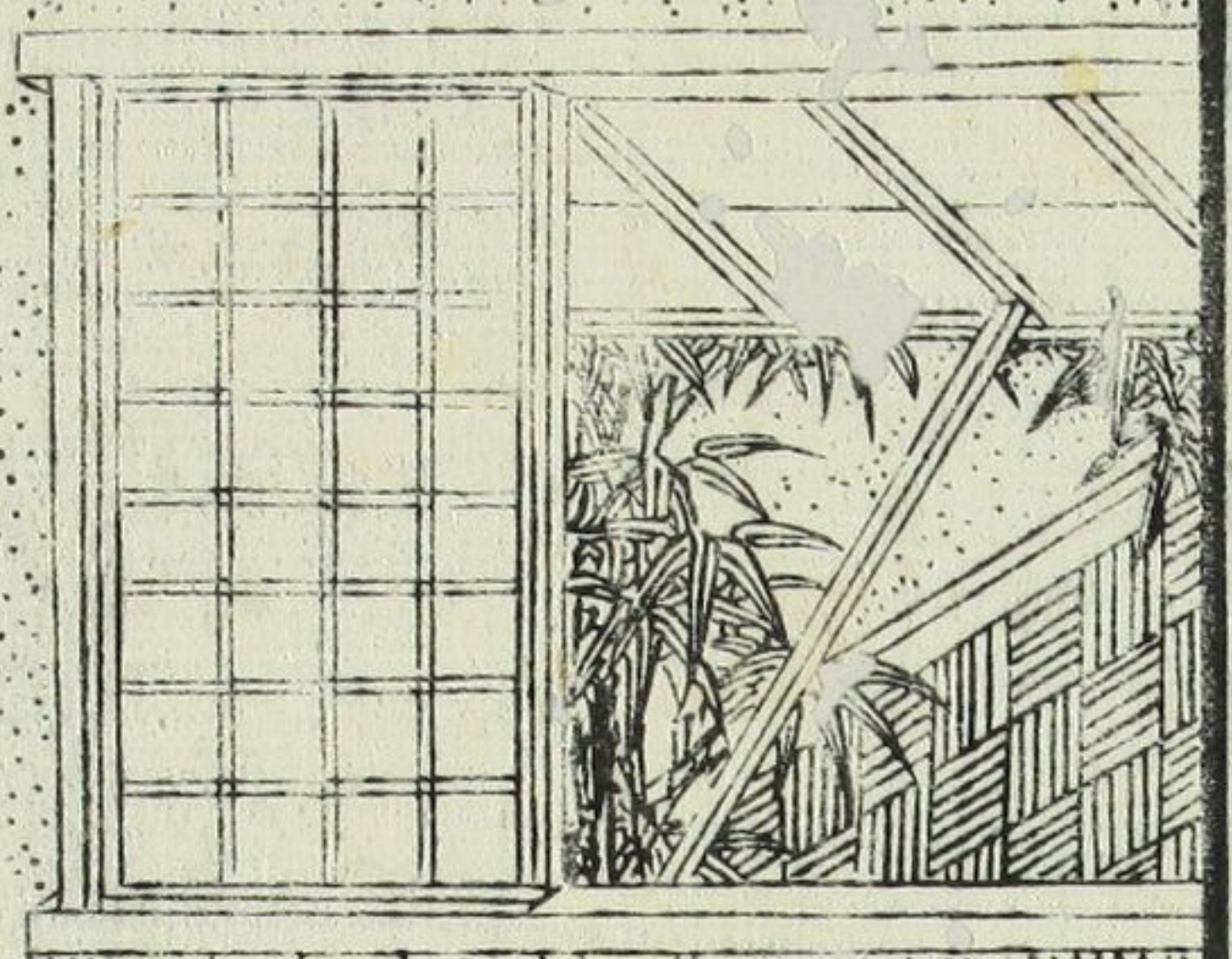




其申之部ハ西ノ部
 有クハノ部ノ部ノ部

一筆産成作
 一陽新豊國
 如鳥
 乃家
 多んん
 多んん

五ノ部ノ部



大層の...
おかしな...
おかしな...
おかしな...

おかしな...
おかしな...
おかしな...
おかしな...



おかしな...
おかしな...
おかしな...
おかしな...

おかしな...
おかしな...
おかしな...
おかしな...



おかしな...
おかしな...
おかしな...
おかしな...

おかしな...
おかしな...
おかしな...
おかしな...



おかしな...
おかしな...
おかしな...
おかしな...

おかしな...
おかしな...
おかしな...
おかしな...

おかしな...
おかしな...
おかしな...
おかしな...

豊國画

一筆茶昇作



筆雷
観壽
浄
柳枝

嘉永二巳酉年孟春新板日録

勸善懲惡 其紫鄙迺 四編一筆茶昇主人作
出版一陽齋豊國画

同 五編六編 引續同
出版同

勸善懲惡 兼合 六編柳下亭種員作
出版一勇齋國芳画

同 七編八編 引續同
出版同

業平源太東下 旅硯街道日 記全六冊柳下亭種員作
出版一勇齋國芳画

美玉 別製 戸室町二丁目 太田屋佐吉
版 神田鍛冶町二丁目
元 太田屋佐吉



菱乃
うらま
の巻

其紫
その
むら
ひるの
薔

面影
おも
かげ
四編
しへん

一筆
豊園
画

仙鶴
しんかく

