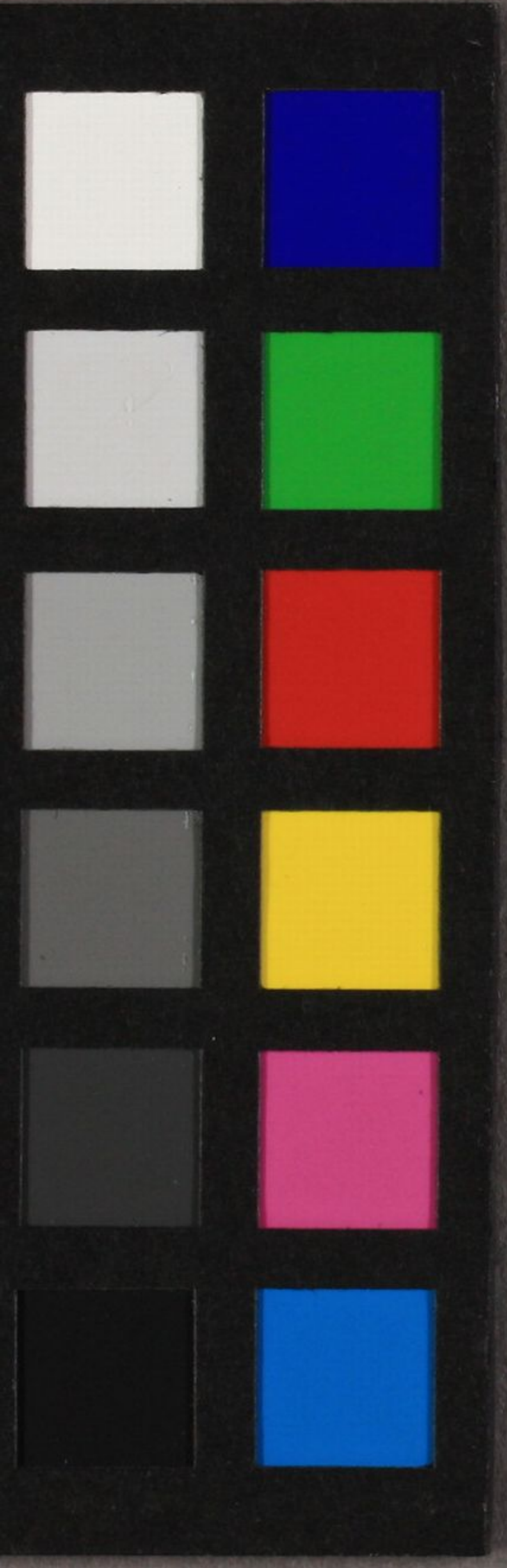


Handwritten Japanese calligraphy in cursive style (sōsho). The text is arranged in several vertical columns. The rightmost column contains the characters 'ち' (chi) and 'お' (o). The middle column contains 'ま' (ma) and 'ろ' (ro). The leftmost column contains 'は' (ha) and 'ら' (ra). There are also some smaller, less distinct characters and flourishes scattered throughout the page.

Handwritten Japanese calligraphy in cursive style (sōsho). The text is arranged in several vertical columns. The rightmost column contains the characters '桐' (kiri) and '毒' (doku). The middle column contains 'の' (no) and 'り' (ri). The leftmost column contains 'は' (ha) and 'ら' (ra). There are also some smaller, less distinct characters and flourishes scattered throughout the page.



あはれ
 けふも
 ちかぢ
 ちかぢ
 ちかぢ

あはれ
 けふも
 ちかぢ
 ちかぢ
 ちかぢ
 ちかぢ
 ちかぢ

お人
おの
あはれ
は

おの
あはれ
は
おの
あはれ
は

Handwritten Japanese calligraphy in cursive style (sōsho). The text is arranged in two columns, with characters connected by fluid lines. The right column contains characters that appear to be '君' (Kimi) at the top, followed by 'の' (no), '心' (kokoro), and 'を' (wo). The left column contains 'は' (wa) at the top, followed by 'は' (wa), 'は' (wa), and 'は' (wa). There are several dots placed between the characters, possibly indicating breathers or specific punctuation.

Handwritten Japanese calligraphy in cursive style (sōsho). The text is arranged in two columns. The right column contains characters that appear to be '方' (katachi) at the top, followed by 'の' (no), '心' (kokoro), and 'を' (wo). The left column contains 'は' (wa) at the top, followed by 'は' (wa), 'は' (wa), and 'は' (wa). There are several dots placed between the characters, possibly indicating breathers or specific punctuation.

いせりさき
手はつさくら
アんとく
新ありよし
のりりりり

孫王
あ
あ
あ
あ
あ

未摘気

ありてはなりよ
きしなれは志の
とありてはを
神ありはなり

未摘

ありては

あり

あり

あり

Handwritten Japanese text in cursive style (sōsho). The central character is 袖 (sleeve). Other characters include 子 (child) and 女 (woman).

Handwritten Japanese text in cursive style (sōsho). The text includes characters such as 袖 (sleeve), 子 (child), 女 (woman), and 守 (protect/guard).

可
好
念
舞
子
平

花
水
言
安
心
成
我
心
小
毎
う
を
何
の
者
を
の
ぬ
平
不
風
も
う
吹

葵
何うもなむ千尋の
底のみにあきあ
かひなくはるる
家のまゝある

あひあ
みせ
え
あ
あ

以
す
金
栞
栞
栞

栞
我
志
を
あ
も
の
を
栞
栞
栞
栞

生
糸
糸
糸
糸
糸

善教堂
楊が善を
るつじか
あり
あり
あり
あり

源磨

うみあそびの
海とあそびなれ
うまのうま
上もあそびなれ

源磨

うまのうま
うまのうま
うまのうま

咽石

秋の夜の月を
さあよわらうまの
る舞をとかけれ
とさくのまもる

あまの
あまの
あまの
あまの

神
あな
に
あな
かみ
あな
あな
あな

結
標
あな
あな
あな
あな
あな
あな
あな

あまのこころ
あまのこころ
あまのこころ

あまのこころ
あまのこころ
あまのこころ
あまのこころ
あまのこころ

あつた
あつた
あつた
あつた

あつた
あつた
あつた
あつた

如
孝
子
也
孝
子
也

孝
子
也
孝
子
也
孝
子
也
孝
子
也

Handwritten Japanese calligraphy in cursive style (sōsho). The text is arranged vertically from right to left. The characters are highly stylized and fluid, typical of the cursive script. The paper is aged and yellowed, with a decorative border at the bottom.

Handwritten Japanese calligraphy in cursive style (sōsho). The text is arranged vertically from right to left. The characters are highly stylized and fluid, typical of the cursive script. The paper is aged and yellowed, with a decorative border at the bottom.

物有子
神子
會
心
有

物有子
神子
會
心
有

あまのこゝろ
よきこゝろ
よきこゝろ
よきこゝろ
よきこゝろ

あまのこゝろ
よきこゝろ
よきこゝろ
よきこゝろ
よきこゝろ

いづれか
きり
あはれ
あはれ

あはれ
あはれ
あはれ
あはれ
あはれ
あはれ
あはれ
あはれ

安
ひん
あま

胡
あま
あま
あま
あま
あま
あま

Handwritten Japanese calligraphy on a yellowish paper slip with a decorative border. The text is written in cursive (sōsho) style. The characters are arranged in several lines, including a large character at the top center and smaller characters below it.

Handwritten Japanese calligraphy on a yellowish paper slip with a decorative border. The text is written in cursive (sōsho) style. The characters are arranged in several lines, including a large character at the top right and smaller characters below it.

虫
 疾をせむ
 身根の
 ころは
 毒を
 毒を
 毒を
 毒を
 毒を

以
 子
 心
 毒
 毒
 毒
 毒

常夏

まじしこのとまのり
うき多きとらんを
まよのうき物を
人せちるめん

まじしこのとまのり
うき多きとらんを
まよのうき物を
人せちるめん

海火
くらさあふ
たあさか
けつりそ
世あ
たあさ
海の方
加え

そは
あな
あな
あな
あな
あな
あな
あな

女
 子
 之
 名
 曰
 翠
 也

野
 分
 風
 心
 子
 女
 翠
 也

乃家
乃家
乃家
乃家
乃家
乃家
乃家
乃家
乃家
乃家

乃家
乃家
乃家
乃家
乃家
乃家
乃家
乃家
乃家
乃家

蘭

たき 我 齋 我
ぬき 子 あり ぬ
ありれ 多 あり
か 色 は あり ぬ

あき 我 齋 我
ぬき 子 あり ぬ
ありれ 多 あり
か 色 は あり ぬ

志
わ 幾 木
幾 水
於
ん
あ
ん
ん

志木柱
方
客
木
志
木
木
木
木
木
木
木
木

志
知
和
神
中
海
之
う
み

梅
う
久
舞
水
香
を
子
余
所
何
さ
く
し
ま
あ
か
み
如

藤のうらや葉
あつたあつた
うらやのうらや
あつたあつた
あつたあつた

あつたあつた
あつたあつた
あつたあつた

りう舞上

古傳のまゝに
よりひしひれ
おきおろし
とてつむい

中

名

舞

舞
草
名

舞
草
名

下葉集

あやととたたの
月あちと
うををせ
そのあふたん

下葉集

あやととたたの
月あちと
うををせ
そのあふたん

後念
 念は...
 念は...
 念は...

念は...
 念は...
 念は...
 念は...

母
子
母
子
母
子
母
子

横笛
母
子
母
子
母
子
母
子

遊む
あはれなる
やうにと
和むと
あはれなる
あはれなる

あ
あ
あ
あ
あ

山王丸
山王丸
山王丸
山王丸
山王丸
山王丸
山王丸
山王丸
山王丸
山王丸

夕暮
山王丸
山王丸
山王丸
山王丸
山王丸
山王丸
山王丸
山王丸
山王丸

あやうい
あやうい
あやうい
あやうい
あやうい
あやうい
あやうい
あやうい
あやうい
あやうい

あやうい
あやうい
あやうい
あやうい
あやうい
あやうい
あやうい
あやうい
あやうい
あやうい

鳥の
鳴き声
の
響き
が
あ
ら
う

知
り
な
か
ら
な
い
よ
う
な
こ
と
が
あ
ら
う

おき
つらまを隠れ
みんもあみん
きん月の
念のみのおろそ

おき
おき
つらま
みん
きん月の

白雲

松尾のふりかへり
のりやうのりやう
はあつた
あつたあつた

あつたあつた
あつたあつた
あつたあつた
あつたあつた

夢
夢
夢
夢
夢
夢
夢
夢

夢
夢
夢
夢
夢
夢
夢
夢

底
定
海
心
心
心

井
竹
心
心
心
心
心
心

神代紙
神代紙
神代紙
神代紙

楷紙
楷紙
楷紙
楷紙

持身一

たぢりよらんぢぢぢ
よのきぢぢぢぢぢ
ぢぢぢぢぢぢぢぢ
ぢぢぢぢぢぢぢぢ

ぢぢぢ

ぢぢぢぢぢぢぢぢ
ぢぢぢぢぢぢぢぢ

総南

ちきりあつたおちうき
ちきりあつたおちうき
おちうきあつたおちうき
ちきりあつたおちうき

あ

あ

あ
あ
あ

早 巖
早 巖
早 巖
早 巖
早 巖
早 巖
早 巖
早 巖
早 巖
早 巖

早 巖
早 巖
早 巖
早 巖
早 巖
早 巖
早 巖
早 巖
早 巖
早 巖

後方
所
は

後方
は
は
は

あき
あき
あき
あき
あき
あき
あき
あき

あき
あき
あき
あき
あき
あき
あき
あき

浮舟
たちきり風のこし海の
きりぎりすを
ひらきぬたのきりぬ

の
たのきりぬ
きりぎりすを
ひらきぬたのきりぬ

Handwritten Japanese calligraphy on a rectangular slip of paper with a decorative border. The text is written in cursive (sōsho) style. The characters are arranged in two columns, with a large, prominent character at the top right. The characters appear to be: 日 (top right), 年 (top left), 先 (middle right), 如 (middle left), 也 (bottom right), and 也 (bottom left).

Handwritten Japanese calligraphy on a rectangular slip of paper with a decorative border. The text is written in cursive (sōsho) style. The characters are arranged in two columns. The characters appear to be: 晴 (top right), 何 (top left), 多 (middle right), 多 (middle left), 月 (bottom right), 月 (bottom left), 子 (bottom right), and 子 (bottom left).

終
城
子
子

終
子
子
子

あふ
あふ
あふ
あふ
あふ
あふ
あふ
あふ
あふ
あふ

あふ
あふ
あふ
あふ
あふ
あふ
あふ
あふ
あふ
あふ