

ヨシ

東のヨシ



ウツ

夕のウツ



ハナ

花のハナ



ハナ

花のハナ



ハ

ハ  
ハ  
ハ



ホ

ホ  
ホ  
ホ



ヘ

ヘ  
ヘ  
ヘ



ヘ

ヘ  
ヘ  
ヘ



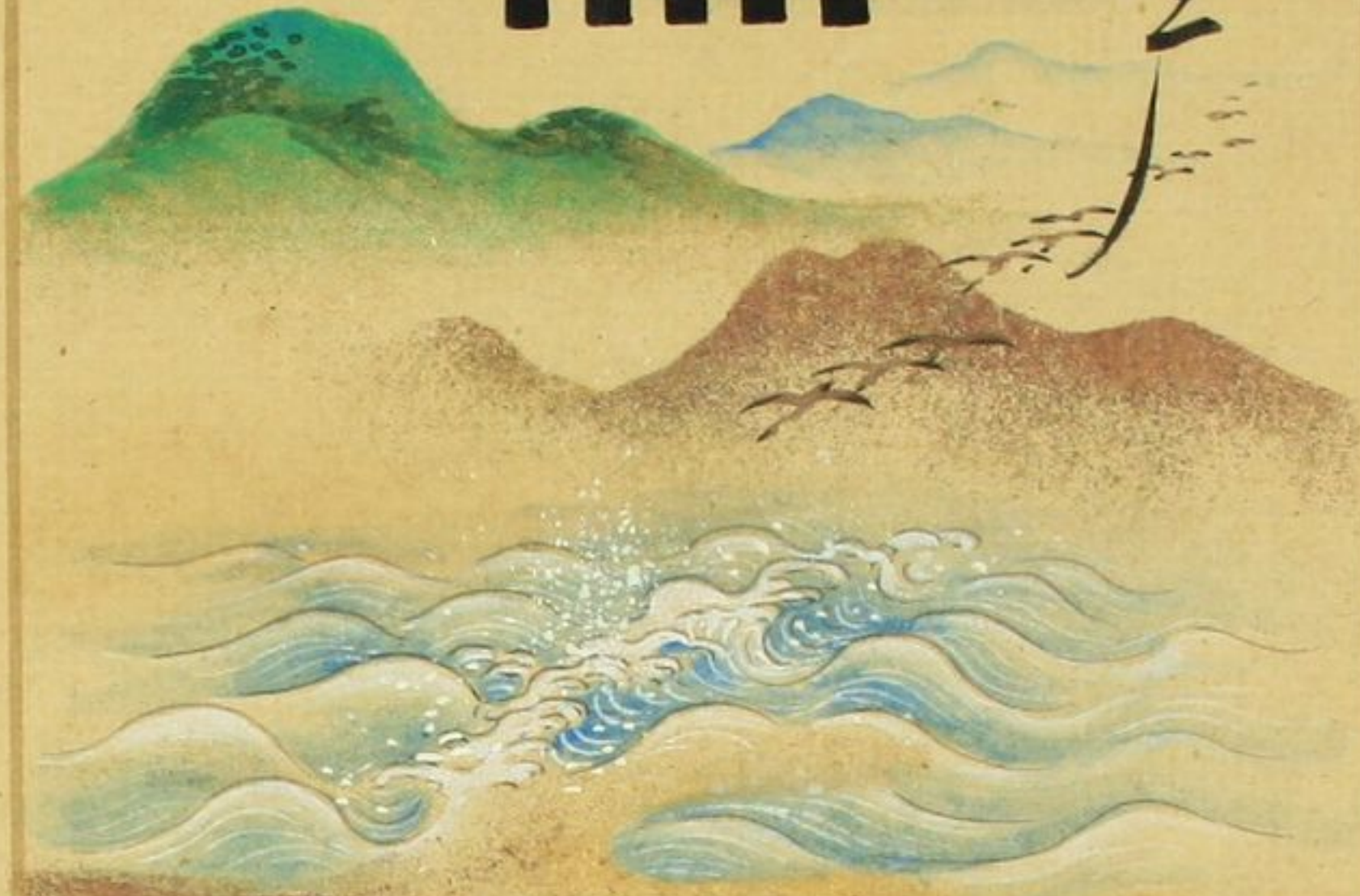
海

身は海に



山

浪



山

身は山に



山

身



木

木風



木

木



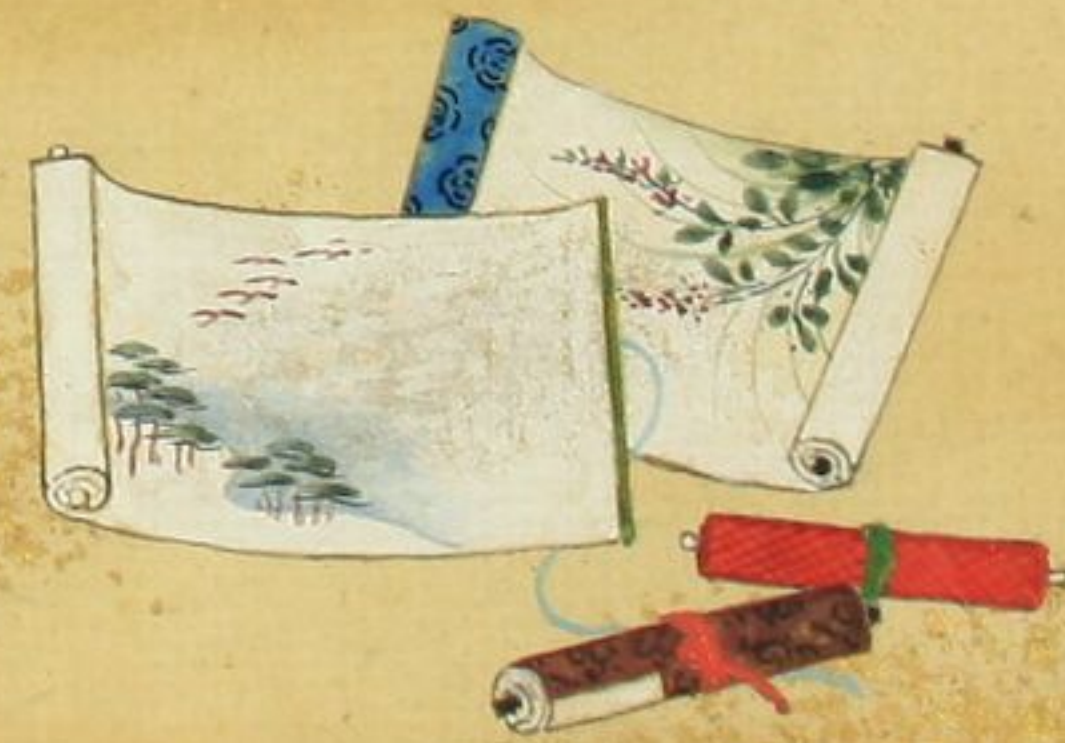
山

山



山

山



山

山



山

山



山

山



山

山



三

三夏



三

三夏



三

三夏



三

三夏





田

田



田

田



田

田



田

田



上

芍薬上



梅

梅



下

芍薬下



紫

藤乃紫



風

かぜ



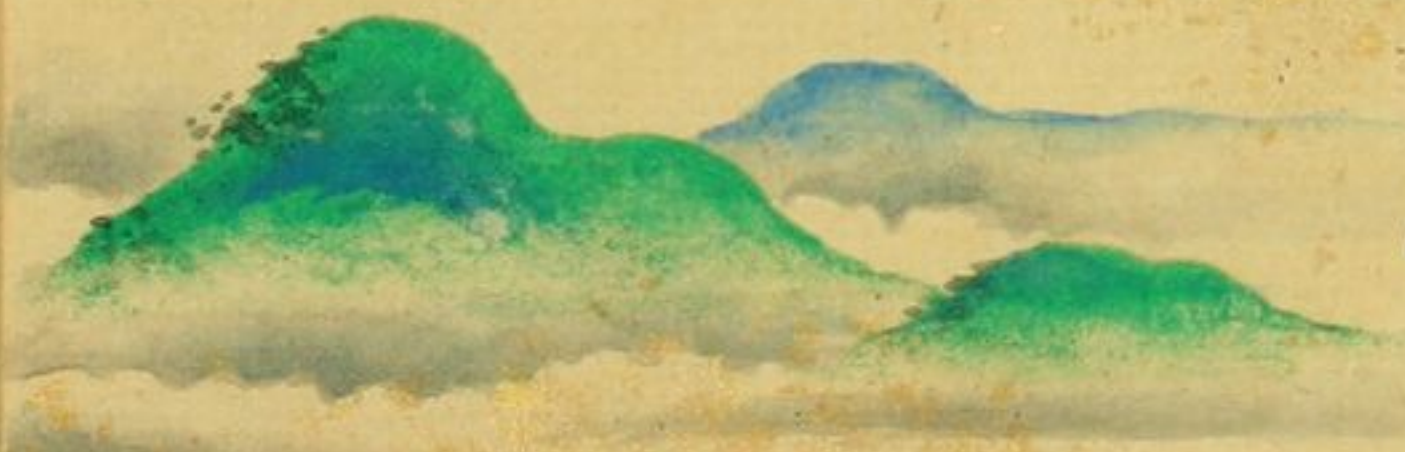
雨

あめ



山

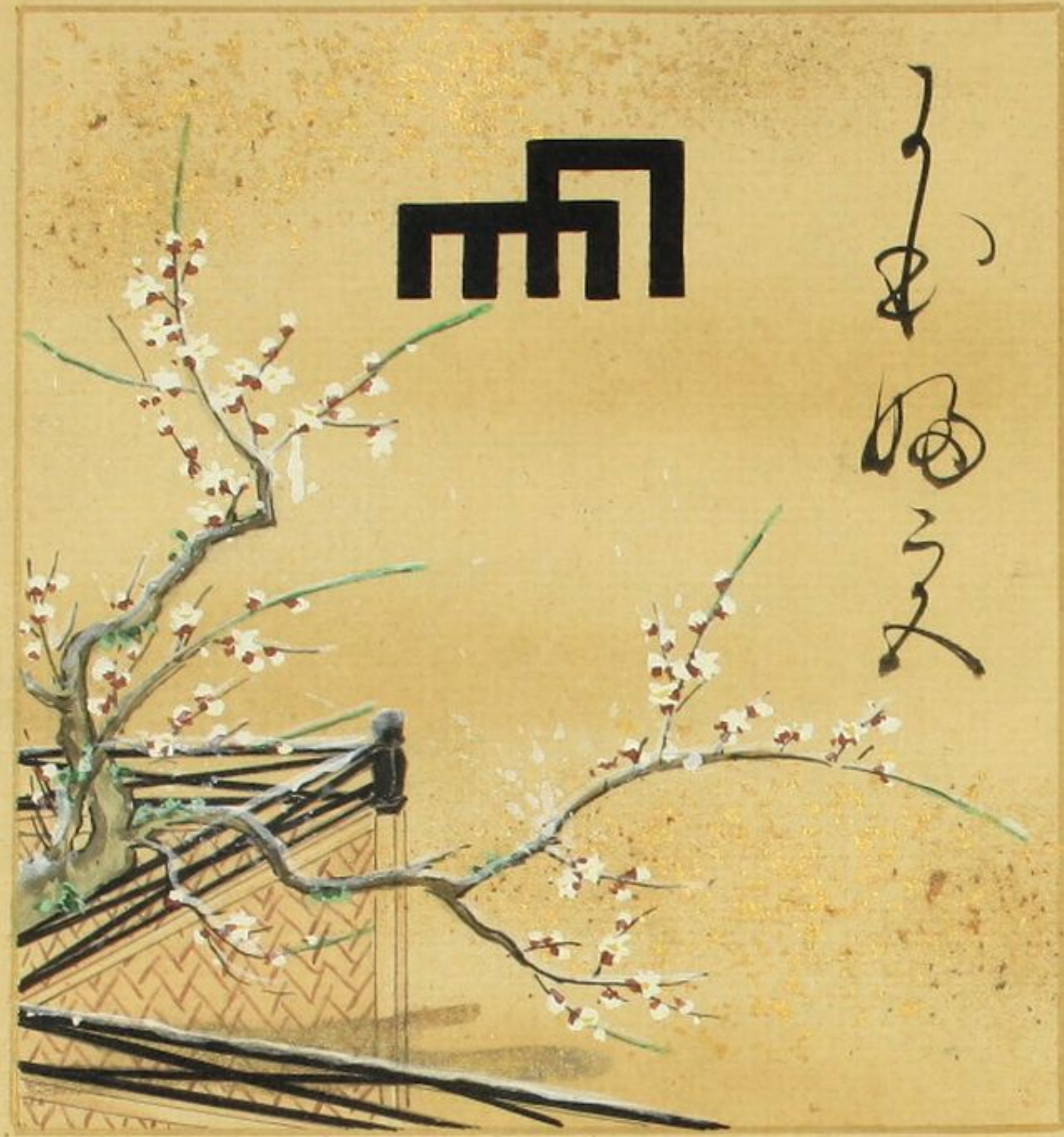
やま



川

かわ





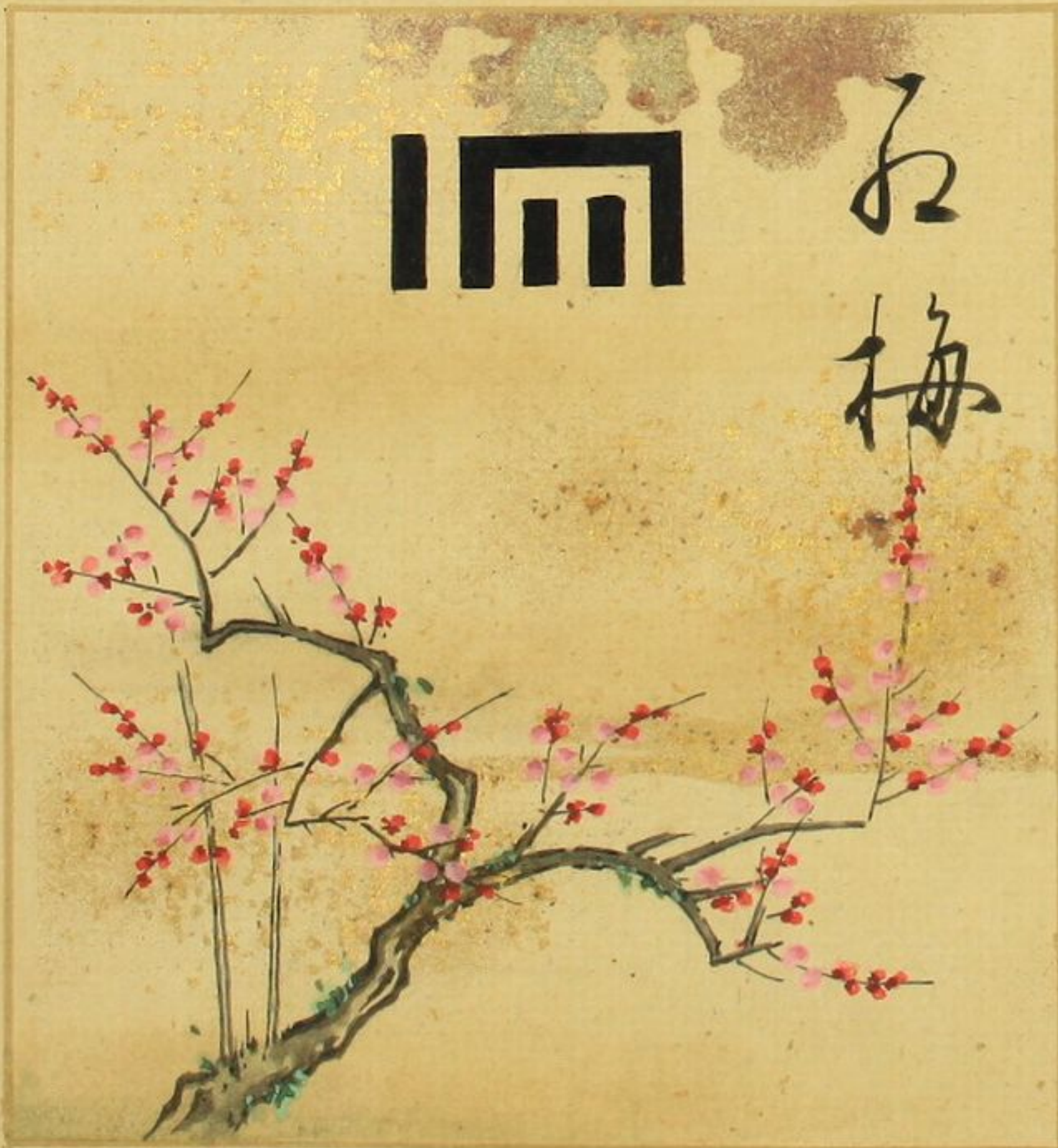
梅

梅  
文



床

床  
法



梅

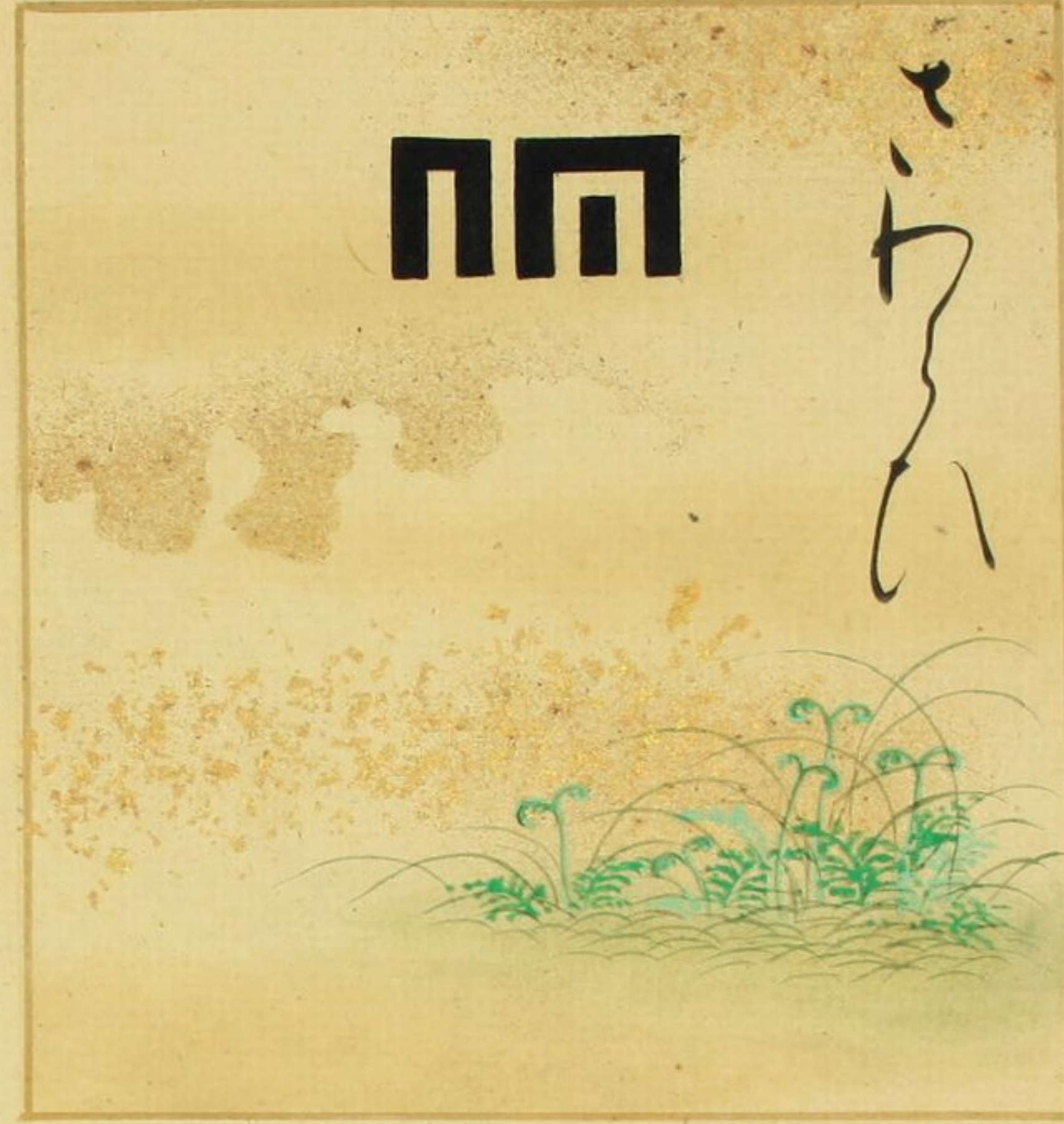
紅  
梅



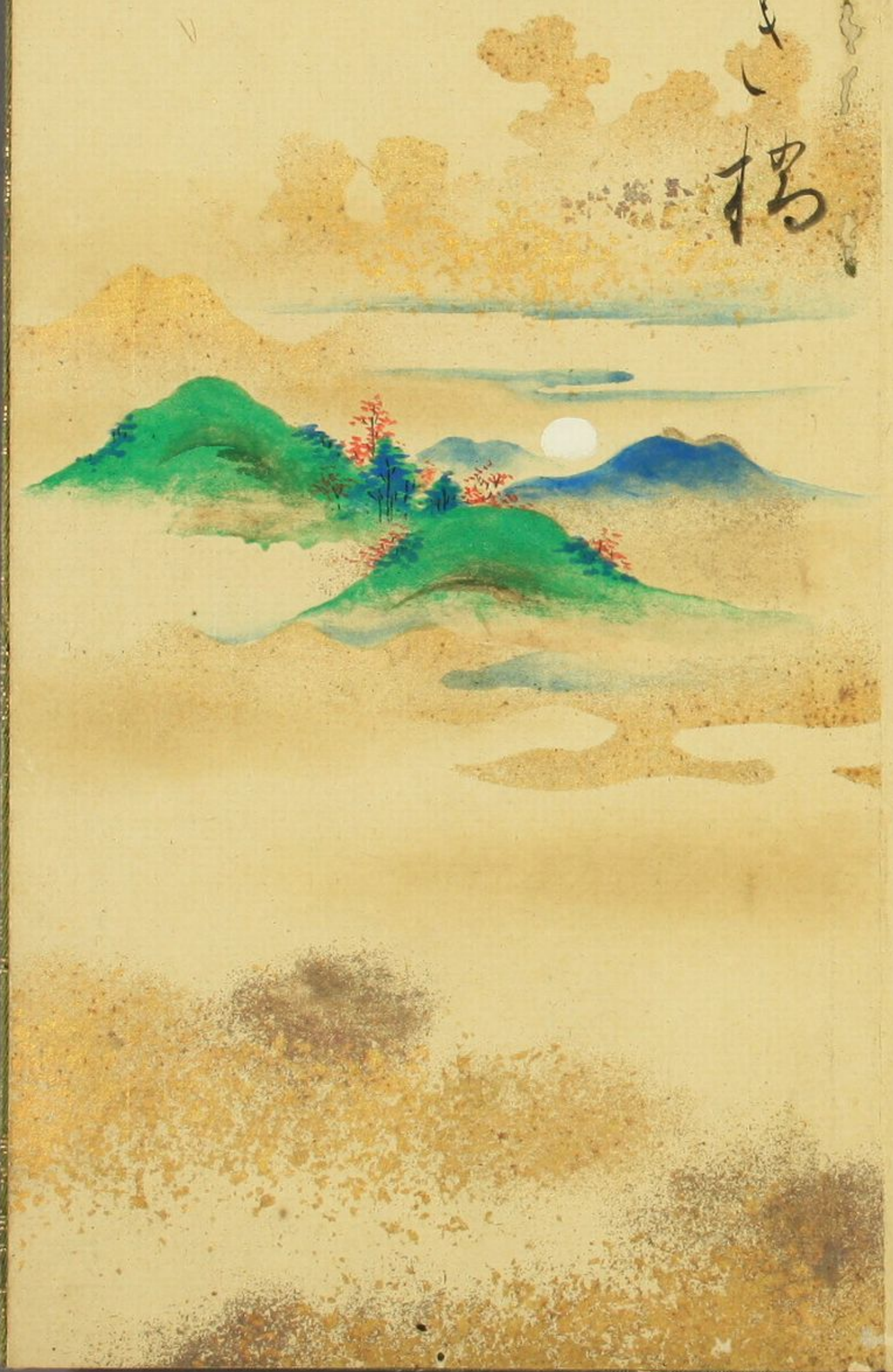
床

火  
床





平好之揚



雨

平好之揚



雨

平好之揚



