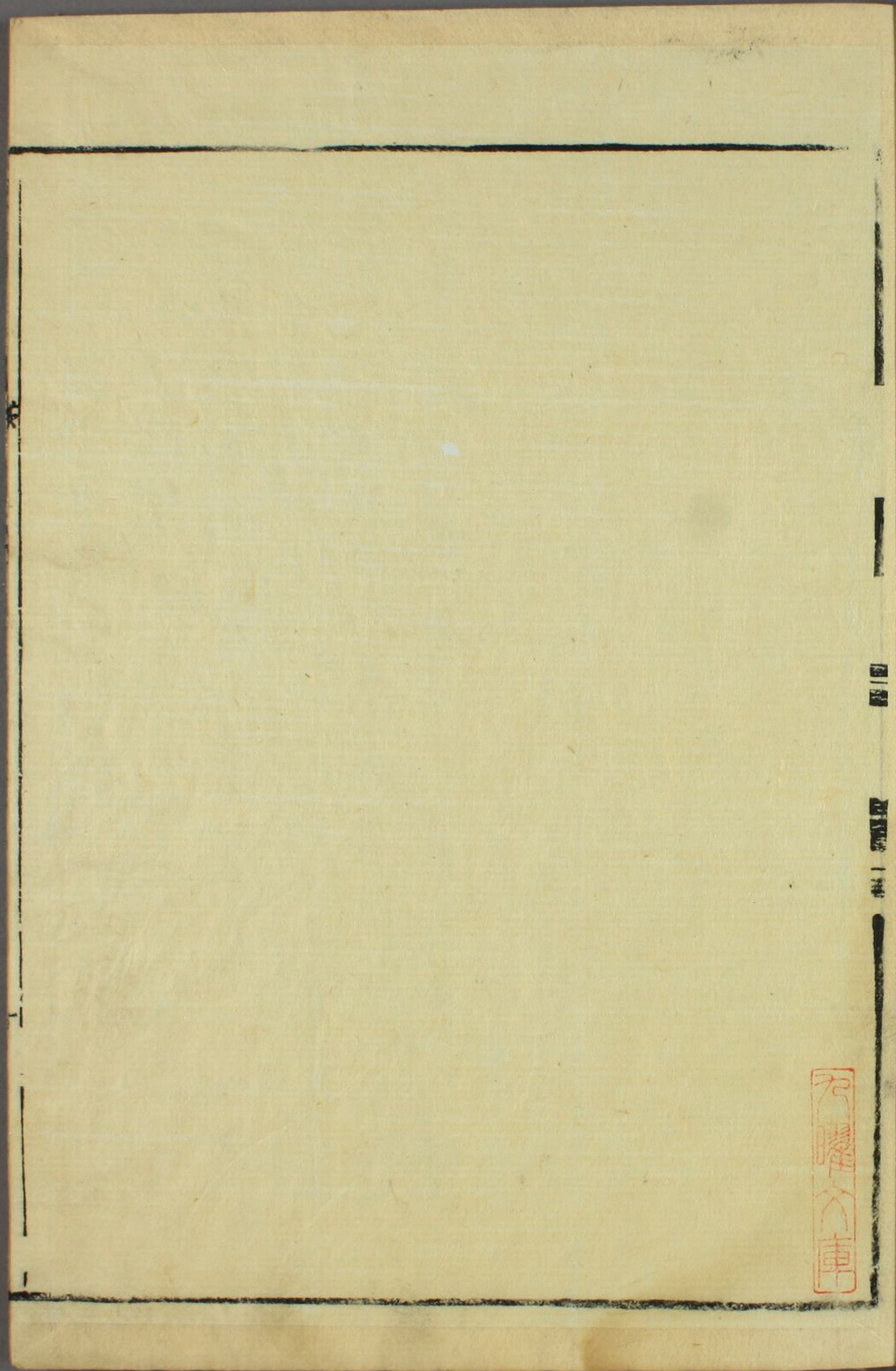


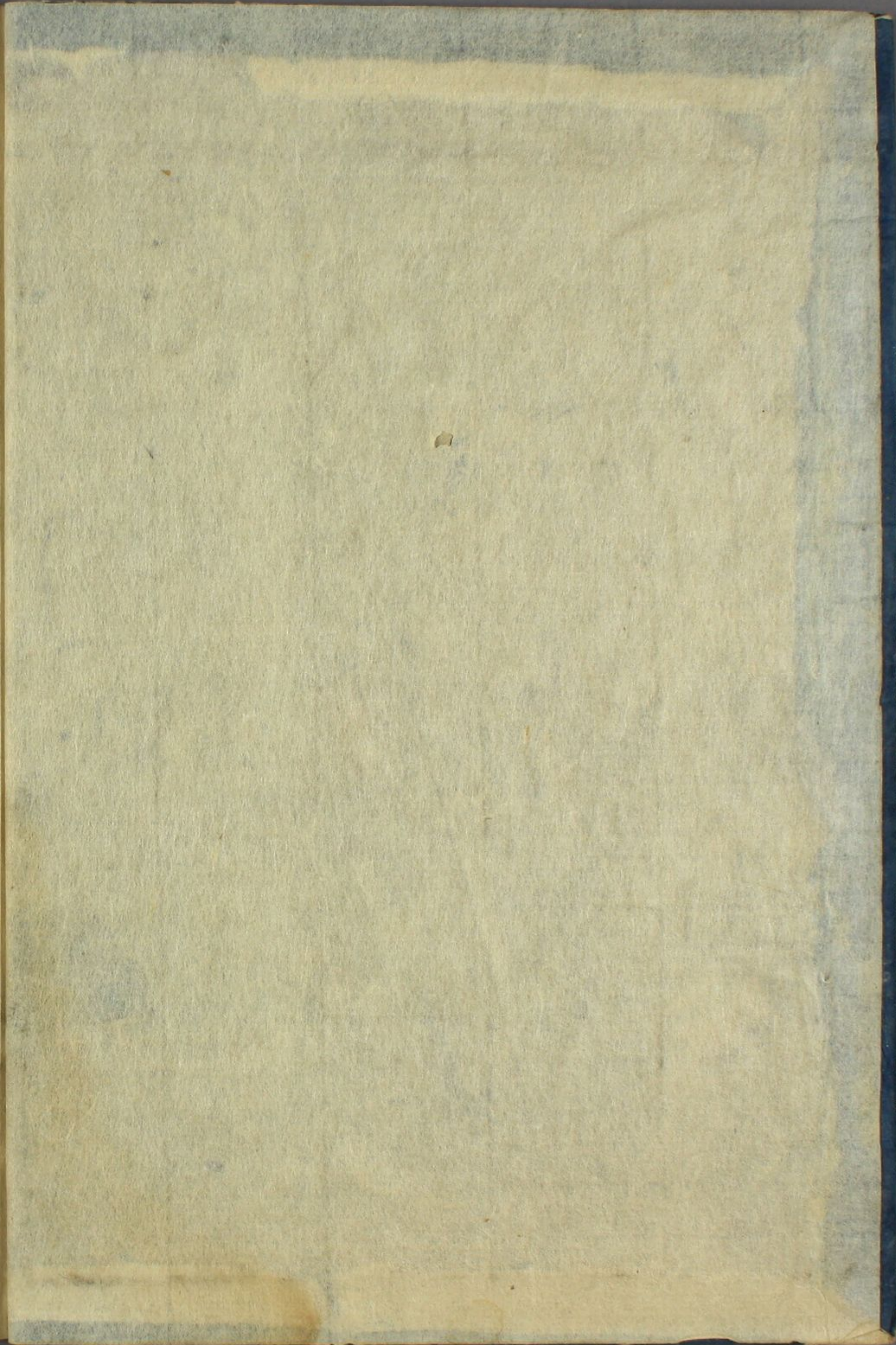
湖月抄

卷一





石曜人庫



横笛

細

巻名以号号之と云ふがえのまゝくこと

ようつぬとびるくわらぬもつとせね

孟以奇綱為巻名との同前綱の巻とつりあり横笛

ハ昔の節あり越つてく少き物と巻と云ふ蕭笙算葉細源

四十九巻二月のつりあり柏木の巻ハ四十八巻の秋平で

乃中事也此巻ハ意二葉白文三葉斗とあり晧

故権大純云 細柏木遊玄事

中人の巻よみくつり

中他言よ限りて権友が

正友ハ餘の友ハ権正巻

別巻と

大くはつ巻と

この人よみくつり

あつくは終ふはらる

よきうて柏木のつりハ

一入のつりにあつて

わんれはつりくわくよは

あつてあひまふ

のつりつてあつてあ

のよみとあつてあ

一末木巻者不盡小

ハ心つりよみくつり

二つハ百巻とらん

ハ心つりよみくつり

ハ心つりよみくつり

故権大純云のづつあつくをさういめりる

くはあつてあつてあ

あつてあつてあ

あつてあつてあ

あつてあつてあ

あつてあつてあ

あつてあつてあ

あつてあつてあ

あつてあつてあ

あつてあつてあ

あつてあつてあ

あつてあつてあ

あつてあつてあ

あつてあつてあ

あつてあつてあ

あつてあつてあ

あつてあつてあ

あつてあつてあ

本の追善と別は世々多くは幸部王記よ天慶十年三月十九日の御八講の結教よ修

誦誦抄金百兩納瑠璃

細父母の葉ハ葉ハ葉ハ

益波任ん女三の身と

えうで海の高を

母入る益波任も柏の母

上とく

あも柏本の葉とのと

して又母の

よ

らよまらさるるらまてごむ百ぬと人へ
 らにをせぬらら地むらうらもまご
 ぞうこまりらららびむしをまみむの
 まもららららららららららららら

念びよらららららららららららら
 どのゆらららららららららららら
 りのまらららららららららららら

とららららららららららららららら
 もまららららららららららららら
 えらららららららららららららら
 よらららららららららららららら

くひらららららららららららららら
 りり入るの葉もは世の人めらららら
 うけまられまひぬれららららららら

かまられらららららららららららら
 べらららららららららららららら
 べらららららららららららららら

あららららららららららららららら
 よららららららららららららららら
 らららららららららららららららら

るやにぬららららららら
 普盤根縁點用竜文
 朗誦 詞義冷白鳥阿へり
 ていせせふあがう花山院
 世の中にくらりひもるさ作

ららららららららららららららら
 ららららららららららららららら
 ららららららららららららららら

ゆのきまぎのこ
細末のきまぎのこ
とみまのきまぎのこ
ろりて虫のねそらん
ひ合てまらまら
細末のきまぎのこ
ろりてまらまら
物ある物

ねまのつゆり
細末のつゆり
まらまら

くすまらまらまら
ねまのつゆり
ろりてまらまら
ひ合てまらまら
細末のつゆり
ろりてまらまら
物ある物

ゆのきまぎのこ
細末のきまぎのこ
とみまのきまぎのこ
ろりて虫のねそらん
ひ合てまらまら
細末のきまぎのこ
ろりてまらまら
物ある物

くすまらまらまら
ねまのつゆり
ろりてまらまら
ひ合てまらまら
細末のつゆり
ろりてまらまら
物ある物

のうらやまの心をよこすりてのめいし
うらやまの心をよこすりてのめいし
うらやまの心をよこすりてのめいし
うらやまの心をよこすりてのめいし

よよつららるるりや

咲以樂傳情

色花本と和名の色と
夕つり 後器はありさる色
うらやまの心をよこすりてのめいし
よよつららるるりや

つららるるりや

ほ毘色引は如神仙樂

取替明 嘯砂日

うらやまの心をよこすりてのめいし

史書の中すれはらよ
うらやまの心をよこすりてのめいし
うらやまの心をよこすりてのめいし
うらやまの心をよこすりてのめいし

うらやまの心をよこすりてのめいし

色花本のか

うらやまの心をよこすりてのめいし
うらやまの心をよこすりてのめいし
うらやまの心をよこすりてのめいし
うらやまの心をよこすりてのめいし

細 夕秀の句

うらやまの心をよこすりてのめいし

うらやまの心をよこすりてのめいし

うらやまの心をよこすりてのめいし

うらやまの心をよこすりてのめいし
うらやまの心をよこすりてのめいし
うらやまの心をよこすりてのめいし
うらやまの心をよこすりてのめいし

うらやまの心をよこすりてのめいし
うらやまの心をよこすりてのめいし
うらやまの心をよこすりてのめいし
うらやまの心をよこすりてのめいし

うらやまの心をよこすりてのめいし

おこころの女にまの心を
中を推きて一糸うらや
めらとて 愛せしとてまよ
よつららるるりや

うらやまの心をよこすりてのめいし

うらやまの心をよこすりてのめいし

うらやまの心をよこすりてのめいし

うらやまの心をよこすりてのめいし

うらやまの心をよこすりてのめいし

うらやまの心をよこすりてのめいし

うらやまの心をよこすりてのめいし

うらやまの心をよこすりてのめいし

うらやまの心をよこすりてのめいし

うらやまの心をよこすりてのめいし

うらやまの心をよこすりてのめいし

うらやまの心をよこすりてのめいし

まうとれんてらんし
 ちうく 孟太へ海の舌を
 ちうく引せつべり
 とのまひーを
 咲ぐりすゝとあり
 こあめさの
 細々芳のこりり引が
 とつとれびわくわ
 りん

ようふるも 細年のねも

このもあひまのれい
 ーとすも
 ぐらり

葉子の心
細 ちうく引せつべり
葉子の心 ちうく引せつべり

細 ちうく引せつべり
葉子の心 ちうく引せつべり

細 ちうく引せつべり
葉子の心 ちうく引せつべり

細 ちうく引せつべり
葉子の心 ちうく引せつべり

細 ちうく引せつべり
葉子の心 ちうく引せつべり

細 ちうく引せつべり
葉子の心 ちうく引せつべり

細 ちうく引せつべり
葉子の心 ちうく引せつべり

細 ちうく引せつべり
葉子の心 ちうく引せつべり

細 ちうく引せつべり
葉子の心 ちうく引せつべり

細 ちうく引せつべり
葉子の心 ちうく引せつべり

細 ちうく引せつべり
葉子の心 ちうく引せつべり

まうとれんてらんし

花々芳の海舌の舌を
 ちうく引せつべり
 とのまひーを
 咲ぐりすゝとあり
 こあめさの
 細々芳のこりり引が
 とつとれびわくわ
 りん

ねんたの文 桃園

ベーとれんてらんし
 ちうく引せつべり
 とのまひーを
 咲ぐりすゝとあり
 こあめさの
 細々芳のこりり引が
 とつとれびわくわ
 りん

の ちうく引せつべり
葉子の心 ちうく引せつべり

の ちうく引せつべり
葉子の心 ちうく引せつべり

の ちうく引せつべり
葉子の心 ちうく引せつべり

の ちうく引せつべり
葉子の心 ちうく引せつべり

の ちうく引せつべり
葉子の心 ちうく引せつべり

の ちうく引せつべり
葉子の心 ちうく引せつべり

の ちうく引せつべり
葉子の心 ちうく引せつべり

の ちうく引せつべり
葉子の心 ちうく引せつべり

の ちうく引せつべり
葉子の心 ちうく引せつべり

の ちうく引せつべり
葉子の心 ちうく引せつべり

の ちうく引せつべり
葉子の心 ちうく引せつべり

の ちうく引せつべり
葉子の心 ちうく引せつべり

の ちうく引せつべり
葉子の心 ちうく引せつべり

世がうらぐ故といふまじりしことし 佛世 南宮式部は貞保親重の節の建者之清和帝は母深
殿右衛門尉の御方とされは是上の父或るまゝなるがうてこころはさかぬあり
とのまづしきくわりのまゝの十二月朱雀院の御方の御方と現存其後しきと
うせゆらぬうやば茶上の服のうらぐし 佛世 南宮式部は貞保親重にうてまうらう
しは御方いづくもまはるまゝなり

美のつらきものありまひるるとよの悪縁
んまゝしんらりいし 佛世 南宮式部は貞保親重の節の建者之清和帝は母深
殿右衛門尉の御方とされは是上の父或るまゝなるがうてこころはさかぬあり
とのまづしきくわりのまゝの十二月朱雀院の御方の御方と現存其後しきと
うせゆらぬうやば茶上の服のうらぐし 佛世 南宮式部は貞保親重にうてまうらう
しは御方いづくもまはるまゝなり

さういひくもくうて
菱 夕の葉のしきと
あゝとて回すま
佛の御方とくまのわ
しはかりて
いまもこのつらさは
かひひでうらぐしに
御は御方のつらさは
あゝとてまはるまゝ
うてまうて木本れ事
まはるまゝ

しわらんしとゆがま 花をうらぐ事 のはあまこと
らうよい 花をうらぐ事 のはあまこと
かゝるし 花をうらぐ事 のはあまこと
らん 花をうらぐ事 のはあまこと
てよ 花をうらぐ事 のはあまこと
う 花をうらぐ事 のはあまこと
か 花をうらぐ事 のはあまこと
し 花をうらぐ事 のはあまこと
あ 花をうらぐ事 のはあまこと
し 花をうらぐ事 のはあまこと
ゆ 花をうらぐ事 のはあまこと
ゆ 花をうらぐ事 のはあまこと

あはれなる御所の御所
あはれなる御所の御所
あはれなる御所の御所

あはれなる御所の御所

あはれなる御所の御所

あはれなる御所の御所

あはれなる御所の御所

あはれなる御所の御所

あはれなる御所の御所

あはれなる御所の御所

あはれなる御所の御所

あはれなる御所の御所

あはれなる御所の御所

あはれなる御所の御所

あはれなる御所の御所

