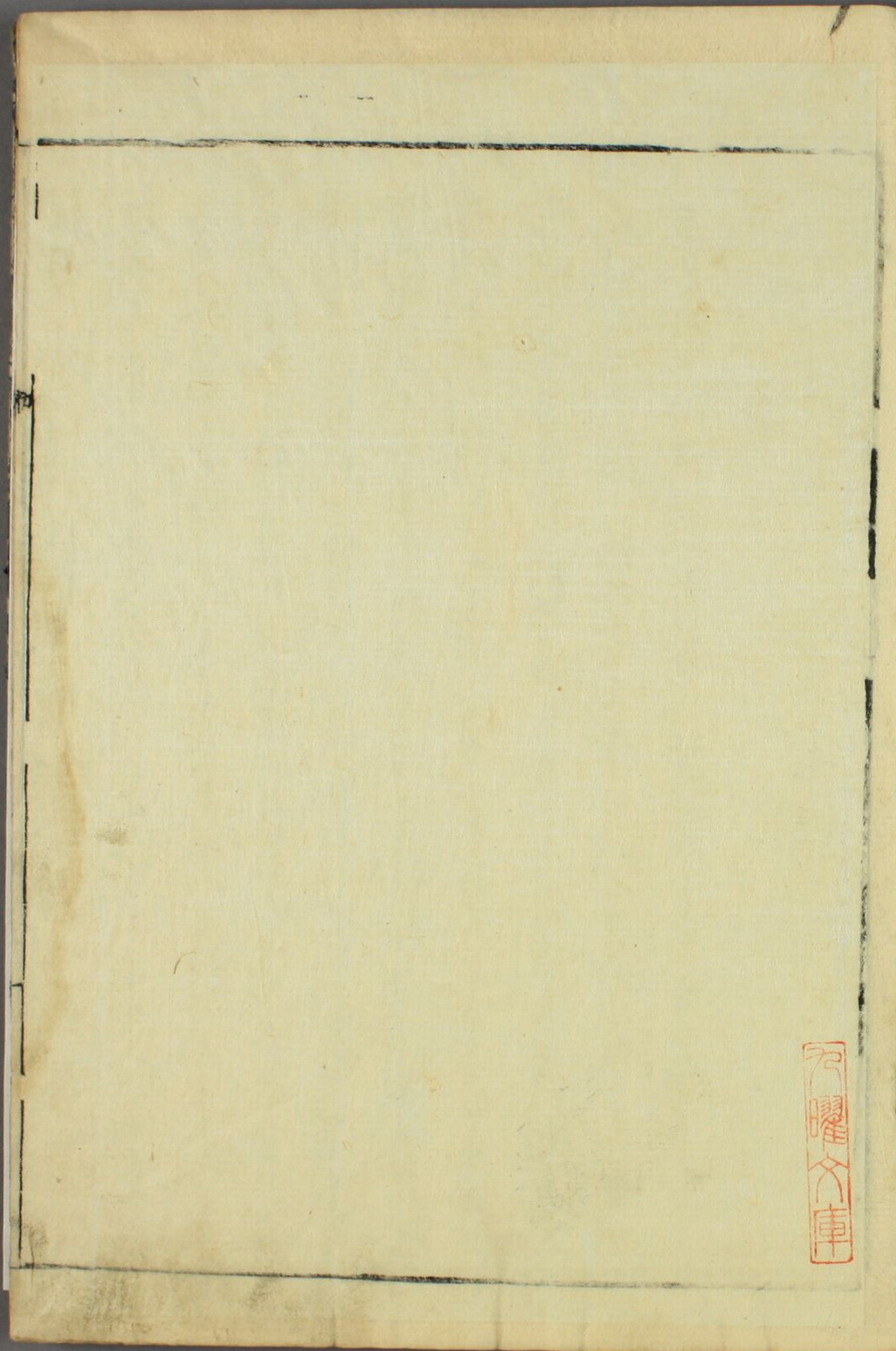


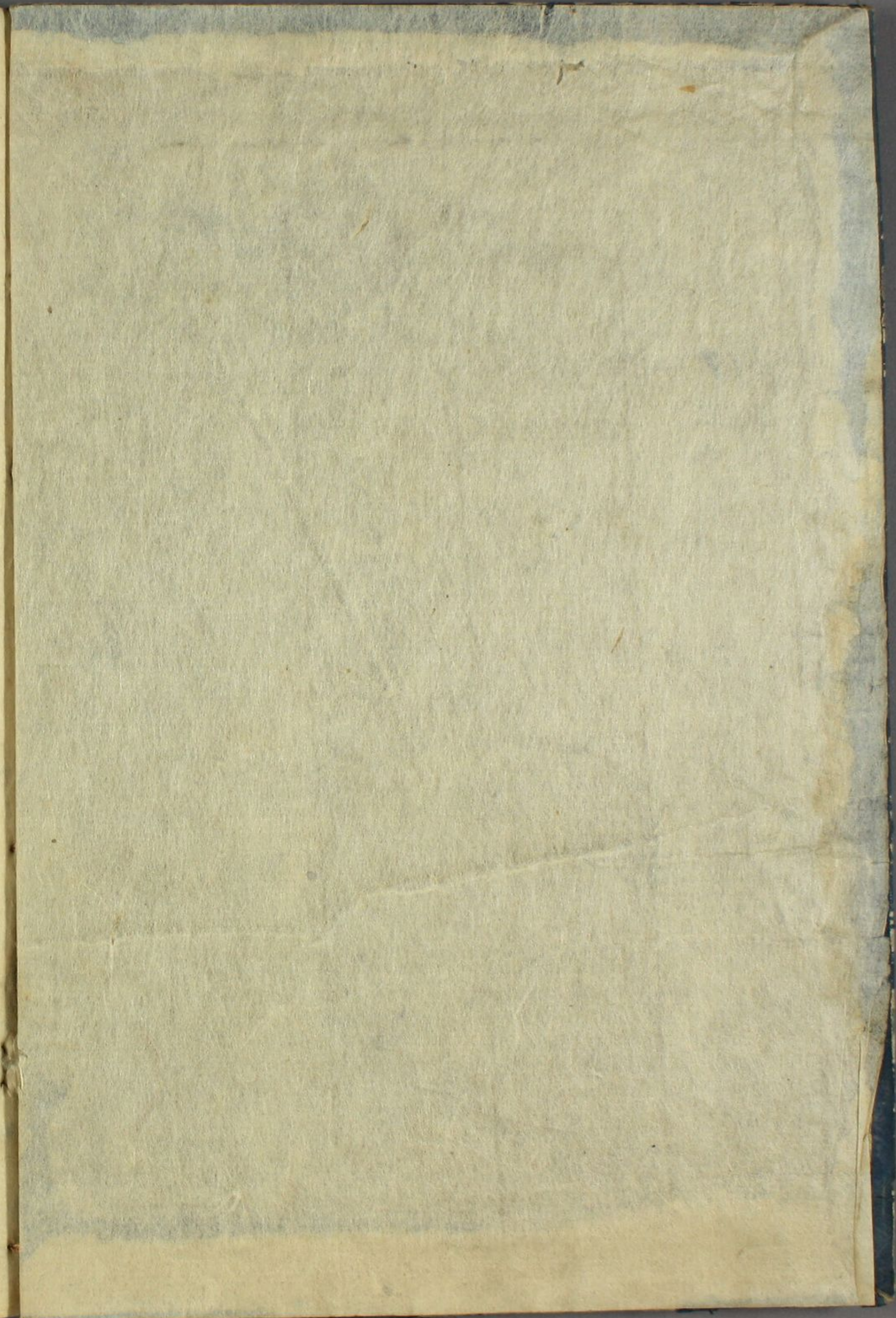
湖月抄

物言





上海圖書館



孟中ねの志はあひひ
かたききく 仰引多か
むじこ 細葉草の花を
里かじとゆきしてわ
うさくさくこわんた
まかたり 孟季座
ふつられんせせん
細葉草の原のあまこ
うさくさくこわんた
ふつられんせせん
あへんせんせん
何葉花物落さかへあま
よららわうさくさく
らせまの 皇子預子
長和三年正月二日 辨
鏡術 覽是其例也

細葉草の上の歌
とまゆふんも也 孟原
ふく彩もあまの原
とばんしつろくか乃
解くもさくさく
併いせよふりりり
あり 藤並とけかろ左

つれづれさうらのつら
るむすのあ え日のれん このわびのん
そめゆきりづらり ほの せむし
くのさ ほの ざらりん
さつらひげさ 孟原河細葉草のう げ
らうひあめれ 孟原河細葉草のう げ
うは 後解 づらり
あは 後解 らん
とまゆふん
え 孟原 げ
ひ 細葉草 げ

舞腰池如鏡 白氏文集
細葉草の
ふく彩もあまの原
とばんしつろくか乃
解くもさくさく
併いせよふりりり
あり 藤並とけかろ左

あまひだたり
ふく彩もあまの原
とばんしつろくか乃
解くもさくさく
併いせよふりりり
あり 藤並とけかろ左

何十子記云西月子日引小松延年ヲ云云花田院寛和元年二月十三日戊子御幸

紫野立幡屋山祈殖小松下畧今案山前山の小松是と云せり

ひげこひと何嶺緒檜破子花田院子日御幸檜破子庭御前云云

えりとぬとぬとぬとの枝下細枝より花田院子日御幸檜破子庭御前云云

何拾云云大院のえりと云云

何と云云何と云云何と云云

何と云云何と云云何と云云

何と云云何と云云何と云云

何と云云何と云云何と云云

何と云云何と云云何と云云

何と云云何と云云何と云云

何と云云何と云云何と云云

何と云云何と云云何と云云

何と云云何と云云何と云云

何と云云何と云云何と云云

何と云云何と云云何と云云

あめつらんこ上篇一
 下巻せうくす月一
 も不愛く花より里のん
 とやよちる

わさつりくさぐさか
 らんりせの娘
 妹^{てい} 兄^{てい} 日本^{にっぽん} 姦妹^{かんまわ} 百景^{ひやくけい}
 弄^り ありま^り あら^ら あら^ら あら^ら
 ども^{ども} 幸^{しあわ} 比^ひ の^の こ^こ こ^こ こ^こ
 の^の 樂^{がく} 事^{こと} へ^へ 今^{いま} も^も ち^ち ら^ら ぬ^ぬ

うらやまきりまじ
 細^{こま} 信^{のぶ} 忠^{ただ} 花^{はな} 里^り 心^{こころ} くら
 め^め ろ^ろ ひ^ひ とも^{とも} 裁^{さい} 下^か 落^{らく}
 人也^{にんじん} 体^{てい} の^の ち^ち 終^{しゆう} へ^へ 終^{しゆう} へ^へ
 か^か り^り ち^ち ら^ら ぬ^ぬ け^け ち^ち ら^ら の^の け^け た^た
 け^け ち^ち ら^ら ぬ^ぬ
 花^{はな} 田^の の^の 細^{こま} き^き ぬ^ぬ ら^ら ぬ^ぬ け^け ち^ち ら^ら の^の 時^{とき}
 み^み ち^ち ら^ら ぬ^ぬ け^け ち^ち ら^ら の^の 時^{とき}
 花^{はな} 田^の の^の 細^{こま} き^き ぬ^ぬ ら^ら ぬ^ぬ け^け ち^ち ら^ら の^の 時^{とき}
 田^の の^の 細^{こま} き^き ぬ^ぬ ら^ら ぬ^ぬ け^け ち^ち ら^ら の^の 時^{とき}
 庭^{にわ} の^の 細^{こま} き^き ぬ^ぬ ら^ら ぬ^ぬ け^け ち^ち ら^ら の^の 時^{とき}
 ち^ち ら^ら ぬ^ぬ け^け ち^ち ら^ら の^の 時^{とき}
 と^と 係^{けい} ら^ら ぬ^ぬ け^け ち^ち ら^ら の^の 時^{とき}

あふつらんこ上篇一
 下巻せうくす月一
 も不愛く花より里のん
 とやよちる
 わさつりくさぐさか
 らんりせの娘
 妹^{てい} 兄^{てい} 日本^{にっぽん} 姦妹^{かんまわ} 百景^{ひやくけい}
 弄^り ありま^り あら^ら あら^ら あら^ら
 ども^{ども} 幸^{しあわ} 比^ひ の^の こ^こ こ^こ こ^こ
 の^の 樂^{がく} 事^{こと} へ^へ 今^{いま} も^も ち^ち ら^ら ぬ^ぬ
 うらやまきりまじ
 細^{こま} 信^{のぶ} 忠^{ただ} 花^{はな} 里^り 心^{こころ} くら
 め^め ろ^ろ ひ^ひ とも^{とも} 裁^{さい} 下^か 落^{らく}
 人^{にん} 也^{じん} 体^{てい} の^の ち^ち 終^{しゆう} へ^へ 終^{しゆう} へ^へ
 か^か り^り ち^ち ら^ら ぬ^ぬ け^け ち^ち ら^ら の^の け^け た^た
 け^け ち^ち ら^ら ぬ^ぬ
 花^{はな} 田^の の^の 細^{こま} き^き ぬ^ぬ ら^ら ぬ^ぬ け^け ち^ち ら^ら の^の 時^{とき}
 み^み ち^ち ら^ら ぬ^ぬ け^け ち^ち ら^ら の^の 時^{とき}
 花^{はな} 田^の の^の 細^{こま} き^き ぬ^ぬ ら^ら ぬ^ぬ け^け ち^ち ら^ら の^の 時^{とき}
 田^の の^の 細^{こま} き^き ぬ^ぬ ら^ら ぬ^ぬ け^け ち^ち ら^ら の^の 時^{とき}
 庭^{にわ} の^の 細^{こま} き^き ぬ^ぬ ら^ら ぬ^ぬ け^け ち^ち ら^ら の^の 時^{とき}
 ち^ち ら^ら ぬ^ぬ け^け ち^ち ら^ら の^の 時^{とき}
 と^と 係^{けい} ら^ら ぬ^ぬ け^け ち^ち ら^ら の^の 時^{とき}

か^か り^り ち^ち ら^ら ぬ^ぬ け^け ち^ち ら^ら の^の け^け た^た
 け^け ち^ち ら^ら ぬ^ぬ
 花^{はな} 田^の の^の 細^{こま} き^き ぬ^ぬ ら^ら ぬ^ぬ け^け ち^ち ら^ら の^の 時^{とき}
 み^み ち^ち ら^ら ぬ^ぬ け^け ち^ち ら^ら の^の 時^{とき}
 花^{はな} 田^の の^の 細^{こま} き^き ぬ^ぬ ら^ら ぬ^ぬ け^け ち^ち ら^ら の^の 時^{とき}
 田^の の^の 細^{こま} き^き ぬ^ぬ ら^ら ぬ^ぬ け^け ち^ち ら^ら の^の 時^{とき}
 庭^{にわ} の^の 細^{こま} き^き ぬ^ぬ ら^ら ぬ^ぬ け^け ち^ち ら^ら の^の 時^{とき}
 ち^ち ら^ら ぬ^ぬ け^け ち^ち ら^ら の^の 時^{とき}
 と^と 係^{けい} ら^ら ぬ^ぬ け^け ち^ち ら^ら の^の 時^{とき}

あふつらんこ上篇一
 下巻せうくす月一
 も不愛く花より里のん
 とやよちる
 わさつりくさぐさか
 らんりせの娘
 妹^{てい} 兄^{てい} 日本^{にっぽん} 姦妹^{かんまわ} 百景^{ひやくけい}
 弄^り ありま^り あら^ら あら^ら あら^ら
 ども^{ども} 幸^{しあわ} 比^ひ の^の こ^こ こ^こ こ^こ
 の^の 樂^{がく} 事^{こと} へ^へ 今^{いま} も^も ち^ち ら^ら ぬ^ぬ
 うらやまきりまじ
 細^{こま} 信^{のぶ} 忠^{ただ} 花^{はな} 里^り 心^{こころ} くら
 め^め ろ^ろ ひ^ひ とも^{とも} 裁^{さい} 下^か 落^{らく}
 人^{にん} 也^{じん} 体^{てい} の^の ち^ち 終^{しゆう} へ^へ 終^{しゆう} へ^へ
 か^か り^り ち^ち ら^ら ぬ^ぬ け^け ち^ち ら^ら の^の け^け た^た
 け^け ち^ち ら^ら ぬ^ぬ
 花^{はな} 田^の の^の 細^{こま} き^き ぬ^ぬ ら^ら ぬ^ぬ け^け ち^ち ら^ら の^の 時^{とき}
 み^み ち^ち ら^ら ぬ^ぬ け^け ち^ち ら^ら の^の 時^{とき}
 花^{はな} 田^の の^の 細^{こま} き^き ぬ^ぬ ら^ら ぬ^ぬ け^け ち^ち ら^ら の^の 時^{とき}
 田^の の^の 細^{こま} き^き ぬ^ぬ ら^ら ぬ^ぬ け^け ち^ち ら^ら の^の 時^{とき}
 庭^{にわ} の^の 細^{こま} き^き ぬ^ぬ ら^ら ぬ^ぬ け^け ち^ち ら^ら の^の 時^{とき}
 ち^ち ら^ら ぬ^ぬ け^け ち^ち ら^ら の^の 時^{とき}
 と^と 係^{けい} ら^ら ぬ^ぬ け^け ち^ち ら^ら の^の 時^{とき}

細 ちりけりしと云ふるをせりしと云ふれりてさうさうと云ふるはあつたのて
つらつらと云ふるは案上のことと云ふりひきかへてさうさうと云ふるはあつたのて
弄りつらつらと云ふるは案上のことと云ふりひきかへてさうさうと云ふるはあつたのて
弄りつらつらと云ふるは案上のことと云ふりひきかへてさうさうと云ふるはあつたのて

細 何海路さうりに花
よろくつらつらと云ふるは案上のことと云ふりひきかへてさうさうと云ふるはあつたのて
弄りつらつらと云ふるは案上のことと云ふりひきかへてさうさうと云ふるはあつたのて
弄りつらつらと云ふるは案上のことと云ふりひきかへてさうさうと云ふるはあつたのて
弄りつらつらと云ふるは案上のことと云ふりひきかへてさうさうと云ふるはあつたのて

細 ちりけりしと云ふるをせりしと云ふれりてさうさうと云ふるはあつたのて
つらつらと云ふるは案上のことと云ふりひきかへてさうさうと云ふるはあつたのて
弄りつらつらと云ふるは案上のことと云ふりひきかへてさうさうと云ふるはあつたのて
弄りつらつらと云ふるは案上のことと云ふりひきかへてさうさうと云ふるはあつたのて

とねむらぬとて

思母 是を産まさせよ末
括のまみりうらまひり
こやのうらまひり
存ひまひりうらまひり
くらのまきよ和奇の體
腦ふんとこれまひり
とあり

人のけしあれた
細まつじのうらまひり
人目のまみりうらまひり
つひまひりうらまひり
らうらまひりうらまひり
まあうらまひり
湖のまみりうらまひり

は勝のまきようらまひり
まきよまひりうらまひり
らうらまひりうらまひり
湖のみまひりうらまひり
つひまひりうらまひり
らうらまひりうらまひり
らうらまひりうらまひり

ひのいのうらまひり

のうらまひり
らんらんらん
のうらまひり
らんらんらん
らんらんらん

らんらんらん
らんらんらん
らんらんらん
らんらんらん
らんらんらん

らんらんらん
らんらんらん
らんらんらん
らんらんらん
らんらんらん

とねむらぬとて

思母 是を産まさせよ末
括のまみりうらまひり
こやのうらまひり
存ひまひりうらまひり
くらのまきよ和奇の體
腦ふんとこれまひり
とあり

人のけしあれた
細まつじのうらまひり
人目のまみりうらまひり
つひまひりうらまひり
らうらまひりうらまひり
まあうらまひり
湖のまみりうらまひり

は勝のまきようらまひり
まきよまひりうらまひり
らうらまひりうらまひり
湖のみまひりうらまひり
つひまひりうらまひり
らうらまひりうらまひり
らうらまひりうらまひり

ひのいのうらまひり

のうらまひり
らんらんらん
のうらまひり
らんらんらん
らんらんらん

らんらんらん
らんらんらん
らんらんらん
らんらんらん
らんらんらん

らんらんらん
らんらんらん
らんらんらん
らんらんらん
らんらんらん

とねむらぬとて

思母 是を産まさせよ末
括のまみりうらまひり
こやのうらまひり
存ひまひりうらまひり
くらのまきよ和奇の體
腦ふんとこれまひり
とあり

人のけしあれた
細まつじのうらまひり
人目のまみりうらまひり
つひまひりうらまひり
らうらまひりうらまひり
まあうらまひり
湖のまみりうらまひり

は勝のまきようらまひり
まきよまひりうらまひり
らうらまひりうらまひり
湖のみまひりうらまひり
つひまひりうらまひり
らうらまひりうらまひり
らうらまひりうらまひり

肉のころちかあめめ
とびさしのさうぢぢぢ

こころのあまめめめめめ
くぐりし 何の本難人
師実同よくとみとほ

のころちかあめめめめめ
いざいのあまめめめめめ
はせと道てゆいり

山と外とひりゆいり
まごのころちかあめめめめめ

はのあまめめめめめめめ
このころちかあめめめめめ

まごのころちかあめめめめめめ

あまめめめめめめめめめめ

あまめめめめめめめめめめ

あまめめめめめめめめめめ

こころのあまめめめめめめめ
細水の切入蓋

あまめめめめめめめめめめめ
細水の切入蓋

あまめめめめめめめめめめめ
細水の切入蓋

あまめめめめめめめめめめめ
細水の切入蓋

あまめめめめめめめめめめめ
細水の切入蓋

あまめめめめめめめめめめめ
細水の切入蓋

あまめめめめめめめめめめめ
細水の切入蓋

あまめめめめめめめめめめめ
細水の切入蓋

あまめめめめめめめめめめめ
細水の切入蓋

あまめめめめめめめめめめめ
細水の切入蓋

あまめめめめめめめめめめめ

あまめめめめめめめめめめめ

あまめめめめめめめめめめめ

あまめめめめめめめめめめめ

あまめめめめめめめめめめめ

あまめめめめめめめめめめめ

あまめめめめめめめめめめめ

あまめめめめめめめめめめめ

あまめめめめめめめめめめめ

あまめめめめめめめめめめめ

あまめめめめめめめめめめめ

あまめめめめめめめめめめめ

あまめめめめめめめめめめめ

あまめめめめめめめめめめめ

あまめめめめめめめめめめめ

あまめめめめめめめめめめめ

あまめめめめめめめめめめめ

あまめめめめめめめめめめめ

あまめめめめめめめめめめめ

あまめめめめめめめめめめめ

あまめめめめめめめめめめめ

あまめめめめめめめめめめめ

あまめめめめめめめめめめめ

あまめめめめめめめめめめめ

あまめめめめめめめめめめめ

あまめめめめめめめめめめめ

あまめめめめめめめめめめめ

あまめめめめめめめめめめめ

あまめめめめめめめめめめめ

あまめめめめめめめめめめめ

あまめめめめめめめめめめめ

あまめめめめめめめめめめめ

あまめめめめめめめめめめめ

あまめめめめめめめめめめめ

あまめめめめめめめめめめめ

あまめめめめめめめめめめめ

あまめめめめめめめめめめめ

あまめめめめめめめめめめめ

