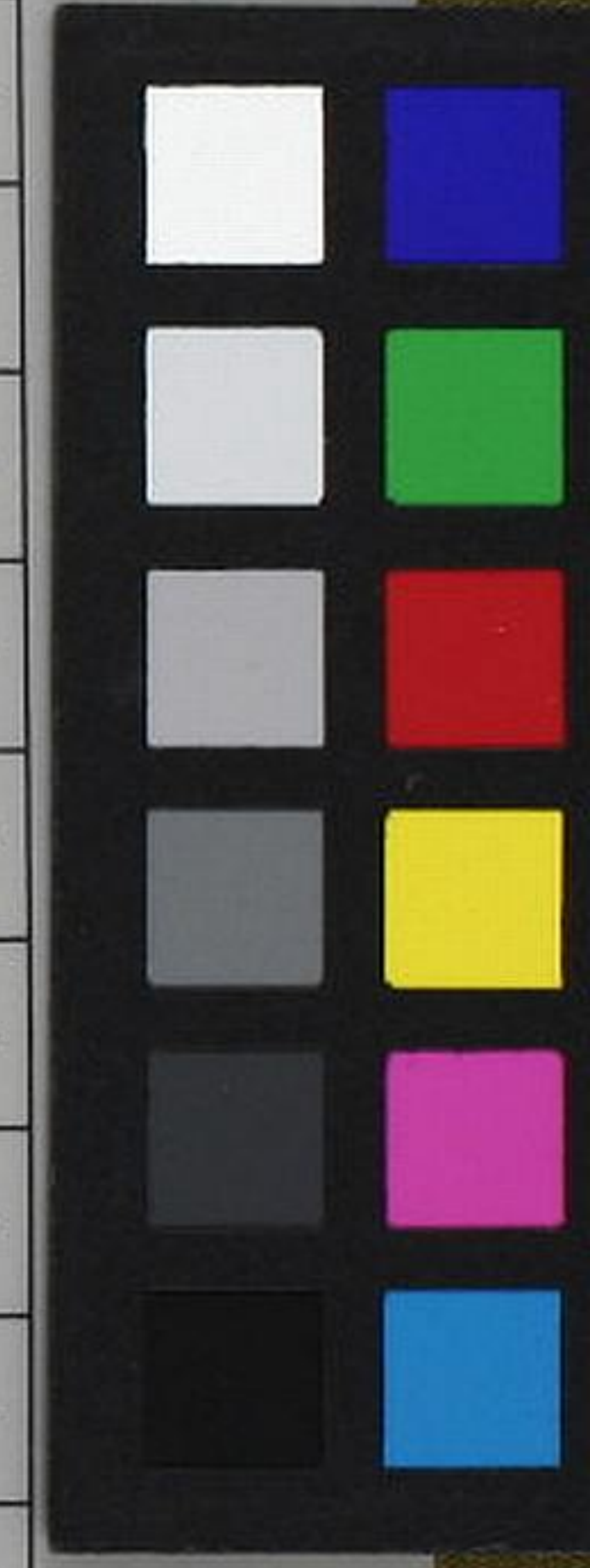


雲心
竹
花
鳥
月

月
鳥
花
竹
雲

雲
心
竹
花
鳥
月



50

55

65

70

賦
人
連
歌

古
月
多
乃
地
也

物
也
之
林
也
長

雲
下
也
乃
心

也
乃
藏

松
也
乃
乃

本
也
乃
乃

表
也
乃
乃

的
也
乃
乃

生
也
乃
乃

也
乃
乃
乃

乃
乃
乃
乃

霧のふりそよぐ
一啼のふりそよぐ
風乃のふりそよぐ
み乃のふりそよぐ
山乃のふりそよぐ
月乃のふりそよぐ
袖乃のふりそよぐ
夕乃のふりそよぐ
廊乃のふりそよぐ
蟬乃のふりそよぐ
は乃のふりそよぐ
了乃のふりそよぐ

奇如... 其乃... 正長一... 古感一... 玄仍十三... 生十一句... 玄仲九... 玄春七... 宗通八... 順七

能... 宗隆八... 宗和六... 能... 宗元六... 小珠一... 為... 色... 乃... 山... 中... 能... 為... 色... 乃... 山... 中... 能...

