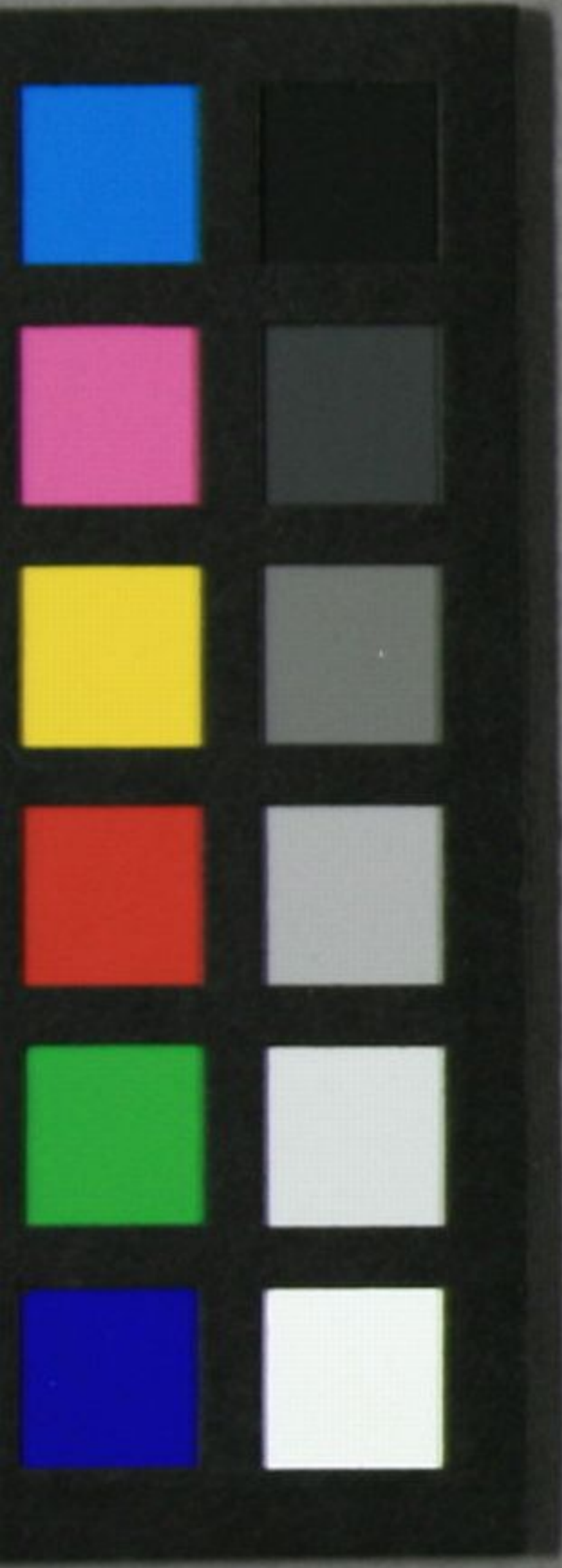


打連成

聚恒堂書局



35

40

45

藥到病除

迷途返

大清國是直在成豐皇帝把基登

新出了事一宗咳喉咳此事出在齋堂城

喉咳正月十五闹花灯姐身去事出房中

花灯鬼死心看上上上春心一動想連成

上上上正月裡正月正宗家姑娘打連成

有老西發了搯上上上我們這有醋去

有連成上上上打上醋往外行羞的奴

家而通紅奴急臊在心中上上上夢裡

卷六

夢見想連成 二月裡危抬頭姐

兒獨坐綉枕頭針線活懶怠做

十指發麻漢珠流 咳咳喉上街前用目

嗽想起連城好風流我合你成婚配

許下燒香去流油 三月裡三

月三姐妹二人打鞦韆金蓮小十指尖

咳喉咳手提絨繩空中懸咳喉咳有

連成用目覷覷見姐上賽天仙我合

你成婚配 滿斗焚香謝蒼天

四月裡天氣長姐兒獨坐在綉房

春心動岳主張咳喉咳想起連成羨

貌郎 咬銀牙怨爹娘思想起

未泪汪汪奴有心命不強 難找

連成配一雙 五月裡麥稍黃連

成得病思姑娘你不到我病房咳喉

咳答救一命轉還陽咳喉咳我想你

是悲傷露水夫妻不久長身子瘦
面又黃ㄟㄟㄟ好似范郎許孟姜ㄟㄟ
六月裡熱難盡姐兒好比花一盆我
想你不出門ㄟㄟㄟ一日不澆漢了根ㄟㄟ
姐兒好比花中蜜連成好比採花人
花兒鮮你不採ㄟㄟㄟ人過少年無青
春ㄟㄟㄟ七月里到秋天連成房中泪連
連我想你不見面ㄟㄟㄟ不知何日得團

園ㄟㄟㄟ我想你是往然如同隔水又
隔山面黃又心干ㄟㄟㄟ不知何日到陰
間ㄟㄟㄟ八月里月兒園姐兒街上听
傳言有連成在病間ㄟㄟㄟ到把姐兒
吓一攢ㄟㄟㄟ扭回頭望家園坐在綉房
眼望天你有病我心酸ㄟㄟㄟ好似雪
梅想夫男九月裡秋罢了連成房
好心焦我想你寔難熬咳喉咳好似

連成

三

昭君撒下漢朝^{上上上}杏子眼口櫻桃三
寸金蓮真好眇腰兒細身子苗^{上上上}
他把我的真魂引吊了^{上上上}十月裡
雪花飄鏢餅甫裡走一遭叫掌櫃
你听着你与我素色蒲色粗細鏢
子色兩色十個双麻外色有大鴨梨
山查燕^{上上上}餘外約斤大葡萄^{上上上}
色完畢望外行素在連成大門庭

不顧羞不顧臊^{上上上}闖進病房面
通紅^{上上上}十一月起寒風連成这才把
眼睛看佳人文花客病好十分長笑
容手拉手坐坑中二人這纔把話明我
想你得重病你素到我命竟輕^{上上上}
十二月止一年連成告伏每盤纏僧佳
人拔銀鏢^{上上上}餅在當前換銀錢^上
^{上上}有連成喜心中宗家姑娘你

是听倘然你知道了
归阴城
十三月一平多叫
我的哥
人配姻合
衣裳那的
衣裳那的
自到後來門当戶對

合家歡樂
完

是听倘然你知道了
归阴城
我的哥
人配姻合
衣裳那的
衣裳那的
自到後來門当戶對

合家歡樂

完

風陵文庫
文庫 19
F400
Z534
早稻田大学図書館