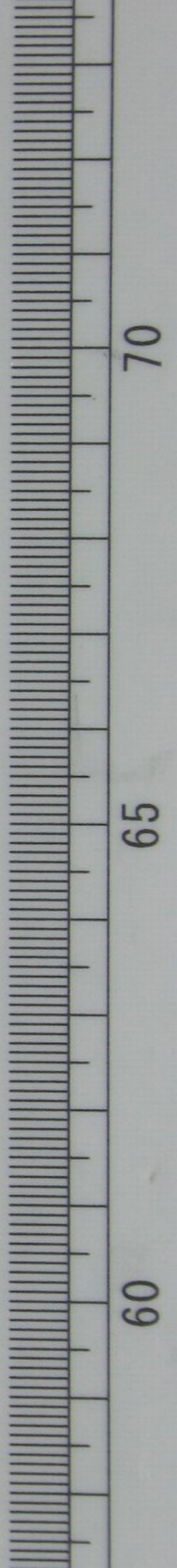
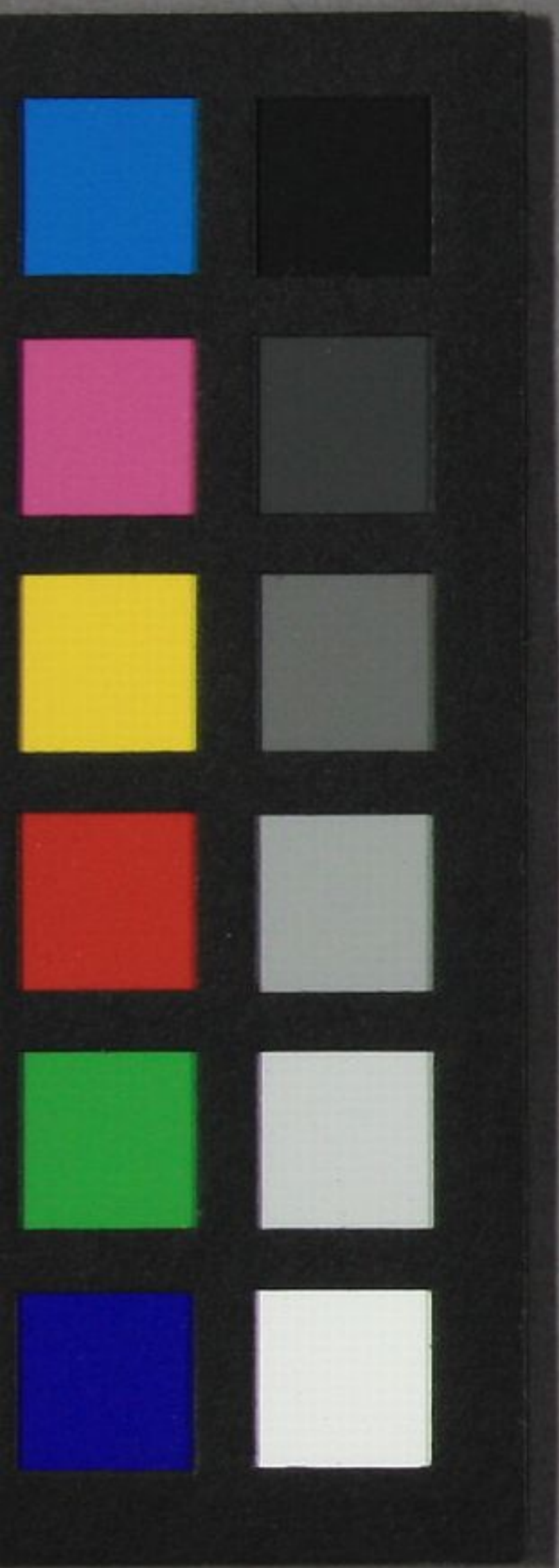


新出醒世真言

創業難



創業難

陳弘明詩

創業難勸世文

創業難來創業難

創成家業如登山

五更起半夜眠

冲風冒雪為家園

買房產治莊田

為恐兒孫後來難

直到老不肯閑

心力使盡無怨言

舉家和睦隨時過

總死黃泉心也甘

成家之子常保守 敗家之子柱徒然

不讀書 不種田 不學藝業只好閑

無益朋友朝朝樂 茶館酒肆戀盃盤

酩酊醉後說狂話 縱酒性來惹禍端

好吃懶做嘴頭饒 嫌布衣 喜綢緞

奢華太盛日用繁 有妻妾 反憎嫌

尋花問柳不惜錢 弄琴為犬 聞絲弦

博奕場中愛賭玩 先當當 後借錢

遍地窟窿還不完 先典房 後賣田

家業一切盡消然 無其奈 串房簷

拖欠房錢月支年 衣襟襖 襪底穿

燈籠褲子露風寒 冬無衣 夏無烟

妻子凍餓受飢寒 投親訪友不見面

要做生意無本錢 各樣藝業全不曉

焉能得用世間錢 早知今日受貧苦

悔恨當年性不安 為人到此方醒悟

守業那知創業難 豈知長江丟無回浪

人老何曾再少年 奉勸世人三件事

戒酒除花莫賭錢 家貧須要勤與儉

莫待臨時望六親 運去莫求無義友

時來當報有恩人 禮義不通因准茂

人情踈薄家業貧 親友每從窮乏斷

世情偏向有錢人 世上相交財是親

無錢骨肉是閑人 見我有錢終日好

見我無錢親不親 君子雖貧存仁義  
小人乍富便驕矜 有錢無子非為富  
有子無錢不是貧 甘守清貧休諂富  
富貴本分莫負心 貧窮富貴皆前定  
輾轉輪迴無數人 試看世上人豪富  
興衰成敗幾多爻 一寸光陰一寸金

寸金難買寸光陰 寸金失去還尋得  
失却光陰無處尋 元

北京打磨廠東 內路南

存板

風陵文庫  
文庫 19  
F400  
又 507  
早稲田大学図書館

目錄

張北嶺名錄東 四路 函

大慈寺宗廟碑

石

七全藥園心卷 七全藥園心卷

507