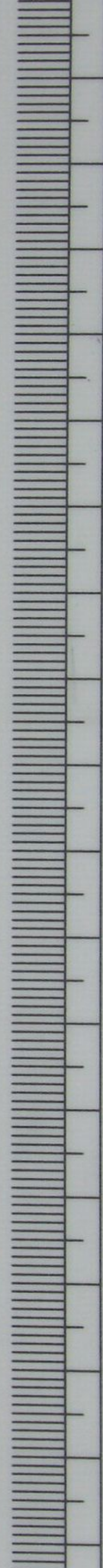
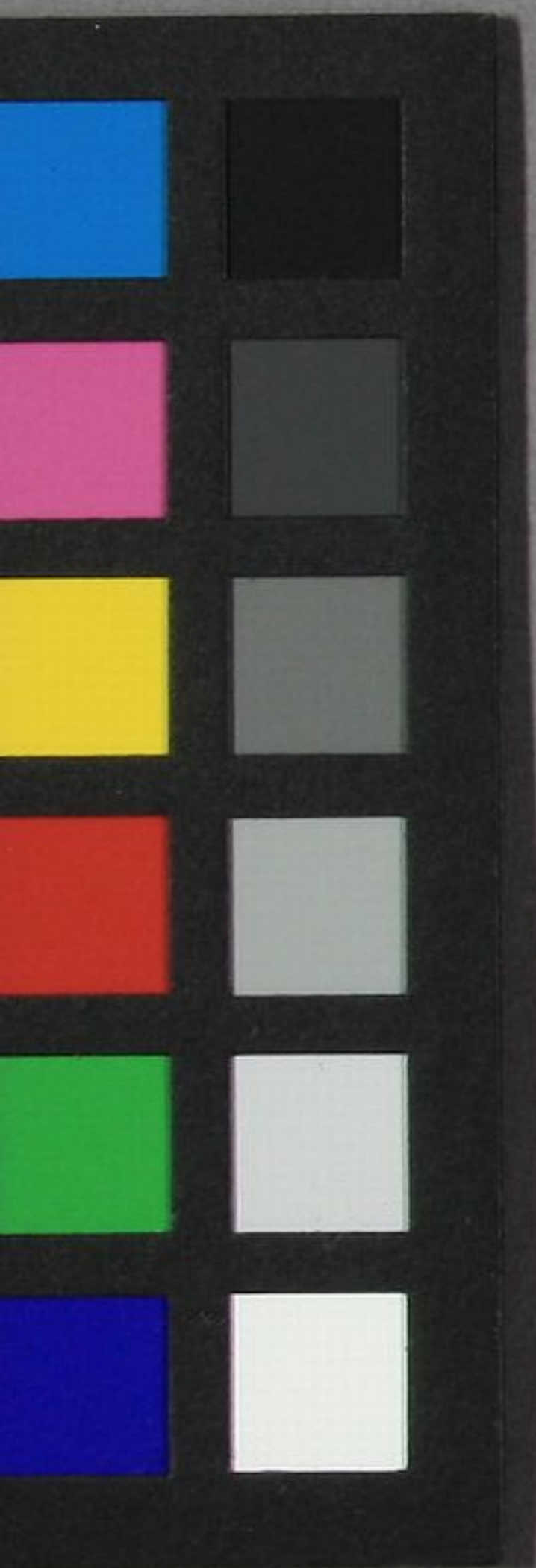


新出

斜倚欄杆

清幽書屋



70

65

60

青幽書室

採奇園林

海出

桃葉尖々柳葉青小貨郎擔担着站在了門  
庭揀下罔針盤蓉線梳梳打扮下了撈庭斜  
倚着兰杆嘆罢了一声如央祝上劝多情一路  
鲜花休要去採走馬行船多加小心早下店來  
晚起身日出三杆在出店門押々氣來小亲々  
誰是那小哥知心的人斜倚着兰杆嘆罢了  
二声小妹々不必細叮宜一路鲜花我也不去  
採走馬行船我多加小心早下店來晚起身  
日去三杆在出店門押々氣來小亲々小妹  
妹是我的知心的人斜倚着兰杆嘆罢了三

声昨夜晚上有人叫门奴家有心迎接出去  
怕活是人别人试探奴的心押气来小亲

休气来探人回在房中斜倚着兰杆嘆罢

了四声昨日晚上我来叫门到退三步裁

耳闻听气来小亲人忍气吞声房中

斜倚着兰杆嘆罢了五声小哥哥说话太

不聪明听见上房有人講砸一拳一脚打

開奴的門打着火点着灯在羅帳上看

分明气来小亲人死央枕上作了奸

情斜倚着兰杆嘆罢了六声小妹妹說

話欠聰明一来不是良錢將何買二来不

是爹娘定下的亲押气来小亲亲露

水的夫妻認的甚么真斜倚着柵杆嘆

罢了七声小哥哥说话太不聰明一来不

是良心將奴買二来不是爹娘定下的亲

押气来小亲亲一日的夫妻百日担心兩路

水的夫妻更得認真露水的夫妻更得認

的真斜倚着柵杆嘆罢了气来声辞别了

小妹妹要起身拿起包裹正要走气来四大

馬奔途程气来小亲亲從今一後不能

進你的門斜倚着欄杆嘆了九聲我問  
哥、你望那里行你要走我就跟你走  
你要上天我會架雲上天那跑到你凌  
霄殿入地換跟到你水晶宮押氣來  
亲你要想托身那萬不能斜倚着三杆  
嘆哭了十聲小妹妹說活欠聰明方才說  
的頑笑話給你個棒槌你就認了針柿子  
開花白似霜小妹妹心腸我不忘我要忘  
了小妹妹你一命死了在長江一命死子在  
長一命死了不煞還鄉柿子開花白似霜

小哥哥心腸我不忘我要忘了小哥哥你年年  
生疾在身上下年年生在身生病死了見  
自王柿子開花白似霜二人心腸金也不  
单等小哥哥回家轉夫妻看功廣時光廣  
付光廣付光夫妻到老金五席堂

嘆十聲斜倚欄杆

全完

全宗

勤十奇檢街酬林

林武凱如去夫妻隱居金在蘭堂

卓著心平四卷錄夫妻素以勤耕火款

自生林于同姓白以露二人以勤金不

甚疾每食土和半匙好食之味誠苦了限

不務心之海不心之海心之海心之海