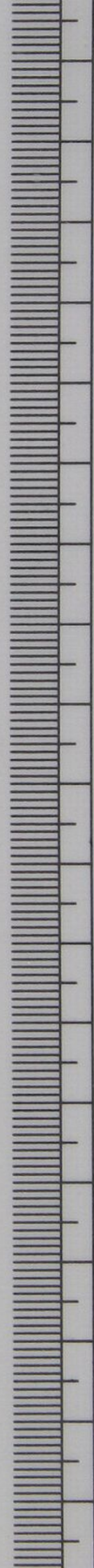
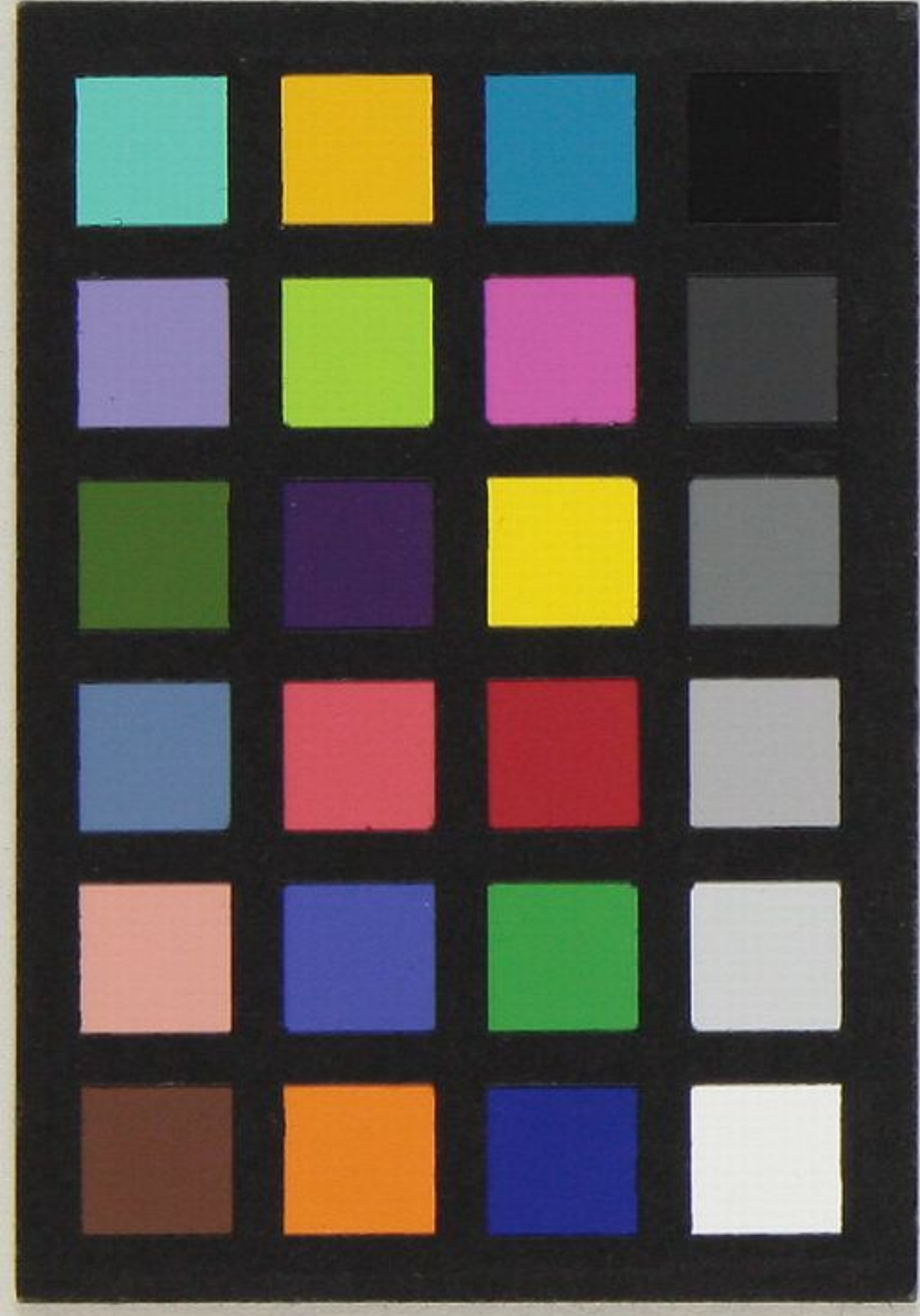


手  
在  
今  
姐

姑 娘

探  
情  
郎



25

30

35

40

故 敘

珠 簪 倚

姐在房中綉妃夾

情人得病在身上

今天我去探情郎

艾嬌

瞞着奴家二老爹娘

左手拿着玫瑰餅

右手拿着兩片團扇

手絹里包的是冰糖

艾嬌

前行來到情人病房

用手掀開紅綾被

嘴唇發干面代焦黃

用郎哥艾听端詳

艾啣

叫声哥艾你把嘴張

你要餓了吃玫瑰餅

嘴里要是沒味淘塊淘姜

嗓子發干含塊冰糖

艾

千方的你可別着涼

如家說了几句知心的說

眼也不睜耒頭也不揚

公子昏迷在牙床

艾啣

姑娘这才着了忙

哥拉手兜假庄号了号脉

这两天沒有那兩天強

伸手又摸公子胸膛

艾

上身熱耒下身涼

叫声哥我  
我要走

不用着急慢  
将双春

明天我給你求神方

出离了公子大門旁

姑娘自己正發愣

呼听外面闹嚷

都說公子病入膏肓

那才說公子上了床

露水夫妻不能守孝

作了双白鞋被窩里穿

衣似奴家一片心肝

一陣一暗自悲伤

卓子前頭燒張昏

卓子后頭点酒將水

想起情郎泪汪汪

这就叫姑娘探情郎

雲遊野鶴 何用 野鶴 玄鶴 玄鶴 玄鶴 玄鶴

平子前與 玄鶴 玄鶴 玄鶴 玄鶴 玄鶴

玄鶴 玄鶴 玄鶴 玄鶴 玄鶴 玄鶴 玄鶴

玄鶴 玄鶴 玄鶴 玄鶴 玄鶴 玄鶴 玄鶴

9 玄鶴 玄鶴 玄鶴 玄鶴 玄鶴 玄鶴 玄鶴