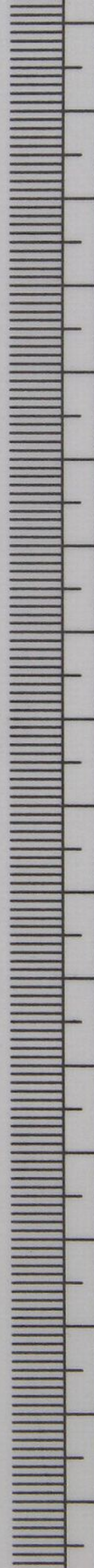
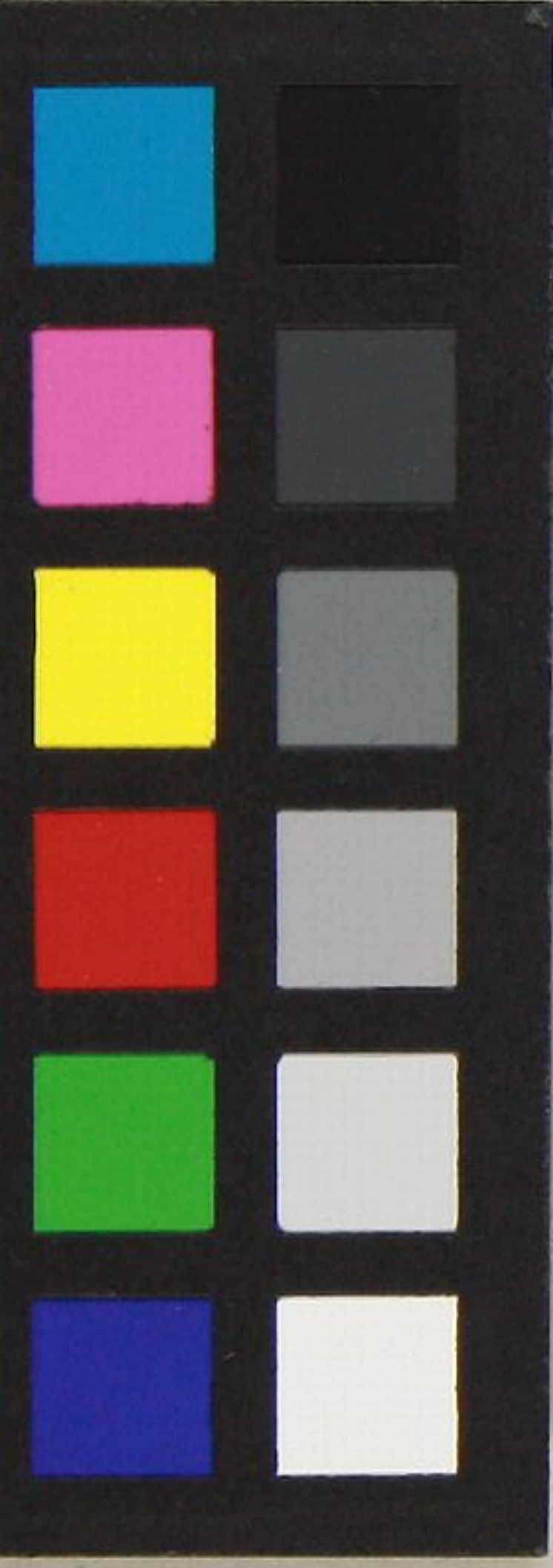


河
調
路
遙
訪
友



20

25

30

35

隨韻徵文

河路遙訪友

丹桂堂

老生唱出門人好一比失群孤雁孤單、
好不淒涼回頭來我就對店主人毒老漢
言來听端祥家才萬貫終何用萬頃良田
被水冲火化樓房心内痛常言道禾怕相
降風难独是人怕老來容倘若遇見馬
壯面我把情由對他言他贈我良子幾百
兩又贈我銅錢數百千這時人叫我路員

外門前還是舊家門前望東京離不遠紅
輪不各墜西天一進東京城裡面六街三
巷鬧喧天路遙千里來問故只為家貧到
此間生唱急板昨晚燈花開得好今早喜
鵲叫声揚適才李戶來報到來了恩兄老
老路遙大丈夫有恩須當報時來當報旧
故交叫人來與爺忙開道站在府門用目
朝走上前來忙跪倒身背馬安口啣条呀

老生唱老路遙進王府如鞠躬看見了王
府裡面彩紅又只見王爺双膝跪身背馬
鞍為那宗急板唱一見王爺大不同莫不
是相逢在夢中老路遙認的人不錯有福
有祿掌朝哥尔当年又把容顏改五柳長
髮面不同低头便把王府進又只見人役
鬧道、兄弟上前把禮放愚兄有話共尔
慢商量呀吓

路遙訪友

13

二

262

