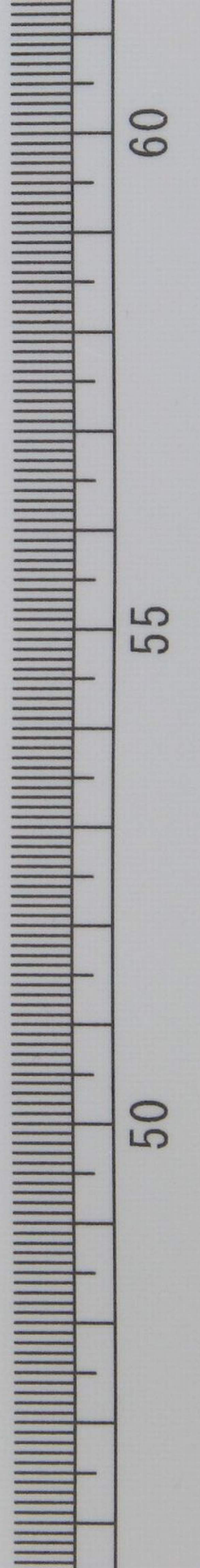
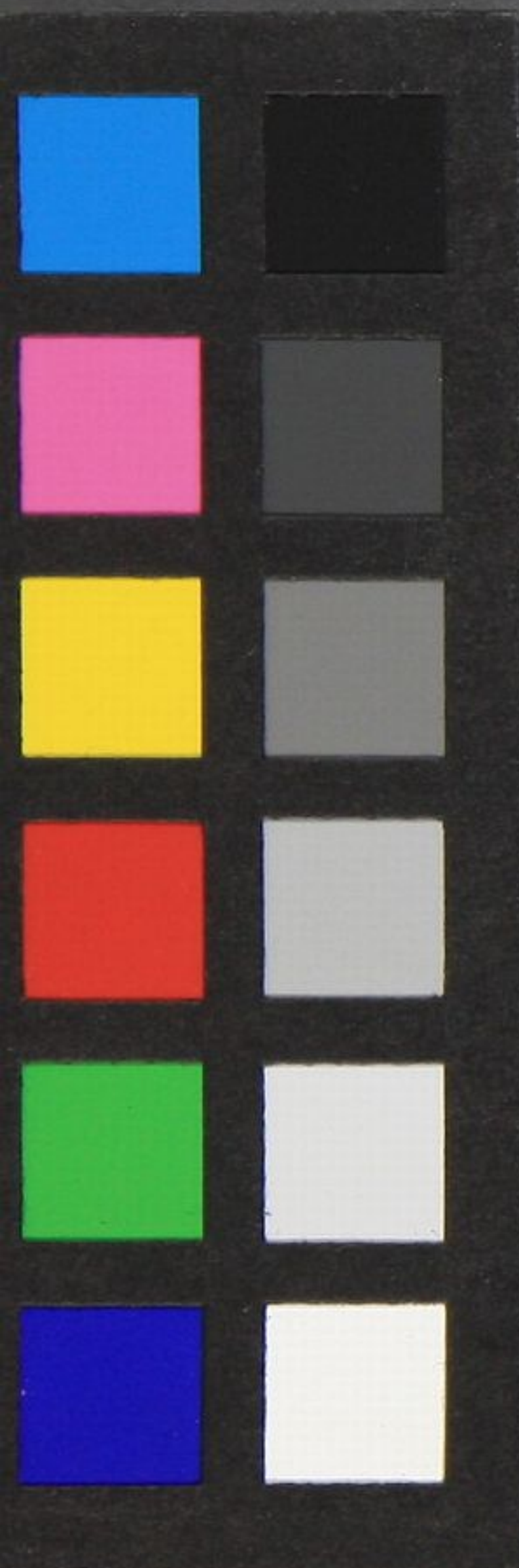


新刻古人名古蹟地名段

一百單八州

北京打磨廠東寶文堂



此卷係影刻宋本

# 一百零八

陳公入功如費司名員

勸世人听根由 争名奪利几時休 創湯江湖跑搜腿

走遍天下遊遍州 山水江湖俱遊遍 各樣景致有遊頭

列位明公站一站 听我後頭說根由 北京原屬順天府

城裡閑外住滿州 玉河橋裡金教玉煉 園店有个遮陰侯

神武門緊把煤山对 后門外頭鍾鼓樓 崇文城西科考場

观星台上品天球 城里景致且別表 听我把城外說根由

芦溝橋南高嵩重 東湖涯上鎮海牛 良鄉山坡昊天塔

往南七十到涿州 北關有座娘娘廟 兩街有座好戏樓

大裂取出在保定府 要著獅子上滄州 正定府里大佛寺

南街有座陽和樓 東廣泉里鐵菩薩 玲瓏宝塔在景州

兩廣辛集出皮貨 小東周村買廣綢 河南有座朱仙鎮

汴梁城內出棉紬 六安府里出鐵器 梁房出在平安州

沙吊子出在懷鹿縣 煤窑出在門頭溝 涼共沙河毛毡好

此處所管昌平州 棉花出在干安縣 要上磁窑走金州

瀋陽城裏多開市 八門八關不到頭 牛毛行里走走

山海關上游一遊 回京路過石關門 過了永平是榛州

豐潤縣里好扇面 要吃蜜桃上深州 開平稻出燒酒

昌樂維具出黑油 湖廣出好烟葉 定州烟出在濟寧州

人才出在大同府 發賣药材在齊州 定州城裏賣眼药

要著城墙上易州 安肅縣里大白菜 要吃樓面上曲州

鹽廠出在天津衛 天下大廟數茂州 馬連坡上出草帽

要代毡帽上章邱 門神出在東昌府 十字街前好古樓

磁州彭城出銅碗 陽谷壽州掌玉環 洛陵縣里出紫枣

刀筆大監出羅口 青州府里出核桃 高君柏出白藕

蒙陰沂水出緘綉 曹州曹具出木瓜 金香玉合出大牛

四川出些大頭蒜 味美清香有吃頭 王安財具出花生

要吃鴨蛋上高郵 什不開出在鳳陽府 油頭粉面蘇杭州

獨流縣里出干醋 天下粮船上通州 好瑁瑁在西域地

河南出好推手 不說州城出景致 說回古人代着州

天為五州地為駝州 人為開州永為流州 道為長州星為截州

日為並州月為明州 東升神州西平賀州 南占部州北甚芦州

鎖銀在開州 關老爺在蒲州 武松發配在孟州

孫臏在燕山地 秦宓路州把馬賣 想打揚令在登州

跨海征東薛仁貴 他的家鄉在絳州 廖房相公刘志远

執掌兵權在賓州 寒窑安下王三姐 貧貴投君在秦州

情揚無道民受苦 整忝行船在揚州 如關張桃園三結義

後乘失散在徐州 甲子年上主倫反 天兵絕打臨青州

濟小唐修蓋三教寺 惹的妖魔鬧泗州 蘇震怒領了王莽令

劉秀遭困在安州 上天不滅東汗主 馬武救駕在亳州

日瑣五龍唐李靖 逼死雄信在宗州 穆桂英大破天門陣

立殺四門破洪州

十二寅芬如征西去

答趙又廣在柳州

二下兩唐趙匡印

君保任家在西州

楊延景代罪雲南去

賢王遭困在英州

青州正披胡廷贊

潘楊家結下仇

仁義廷廷為了帥

七郎八爺撞幽州

高繼任在天鵝府

梁地生住黃州

聖人住在曲阜縣

張天師住在龍州

趙州名橋魯地修

周子出家在藍州

昌平州一天化州

武岡州一室慶州

天津衛上通州

順天府上京州

河間府上安州

京西府在青州

順着河地官州

蘇州又上杭州去

江西浙江上泗州

廣東廣

雲南貴州山東遊

高唐州武定州

太安燒香是州

兗州有人東阿县

青州萊州上登州

夷州有道滎河

順着河沿到吳州

唐朝有个羅士信

周西波下把命休

皮州又上洛南府

火車站修在西門頭

中央公園

新世界遊藝園有

閩蕩江湖無

走遍天下遊遍州

一言說不尽

明公員去解悶愁

四山元

北京打磨石 敬室文堂

Faint vertical text columns, likely bleed-through from the reverse side of the page. The characters are difficult to decipher due to fading and the texture of the paper.

風陵文庫  
文庫 19  
F 400  
Z 006  
早稲田大学図書館

Z006