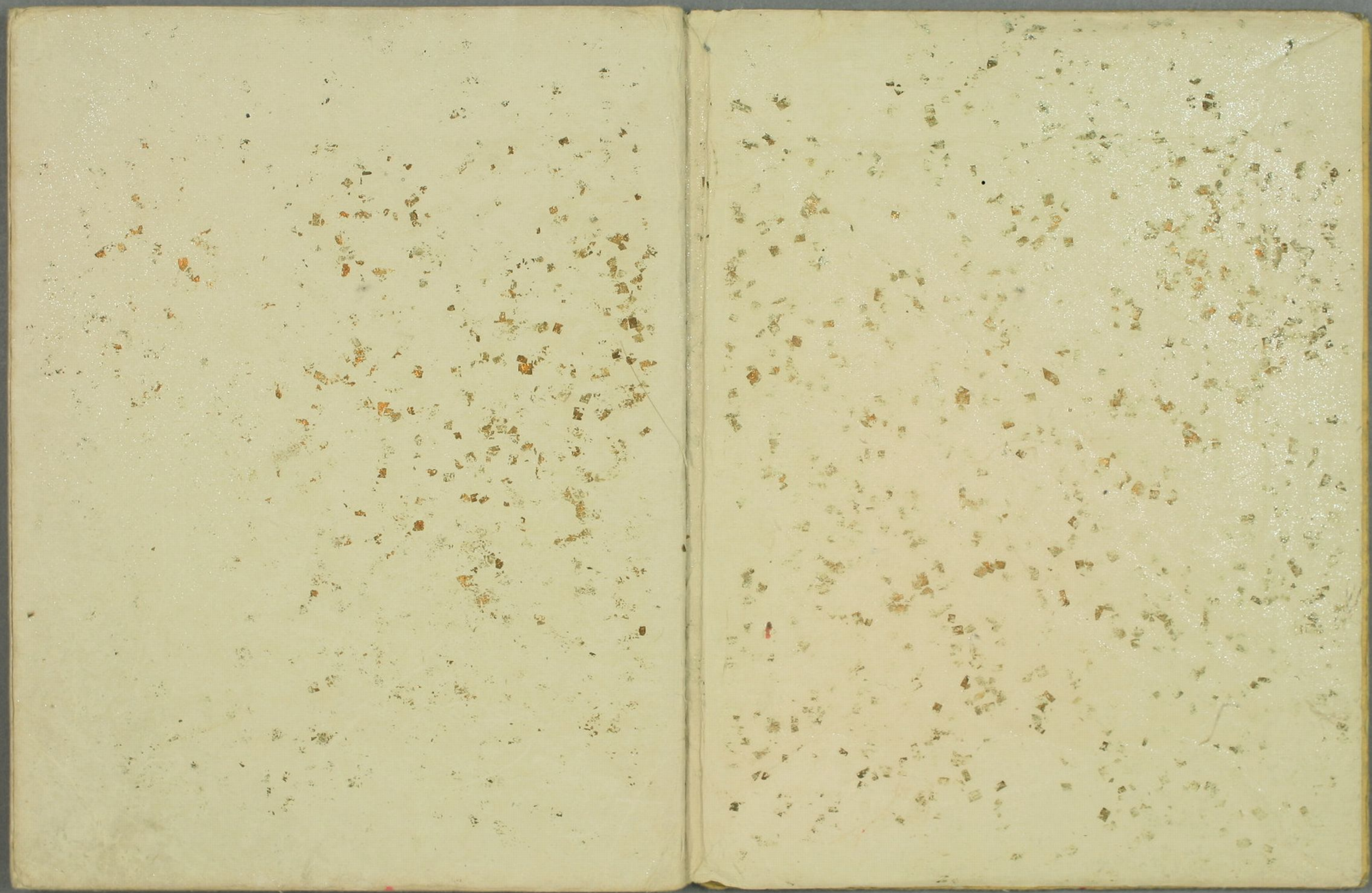


中村俊定文庫
文庫 18
943





原心子(海)一

浪花(海)一

海(海)一

海(海)一

海(海)一

海(海)一

海(海)一

海(海)一

園舟 伸のふりつゝの松

外市 ありはるの松

いさよふはるの松

園舟 神のふりつゝの松

園舟 伸のふりつゝの松

園舟 伸のふりつゝの松

園舟 伸のふりつゝの松

園舟 伸のふりつゝの松

心海の波にまじりて

後中可と名留核 志



大なる縁より 奴



草舟のあまのこ



浪に花の留の



心海に 帆 換



心海に 帆 換



心海に 帆 換

別れの情のあはれ

廻る せむし ねむる 物

あはれ 大いなる 愛り

あはれ せむし ねむる 物

あはれ せむし ねむる 物

あはれ せむし ねむる 物

あはれ せむし ねむる 物

あはれ せむし ねむる 物

新書の巻の末の巻

田中一雄
勝屋久に伝信此古紙

田中一雄
高崎の地蔵堂にまのる

田中一雄
正倉院に伝信此古紙

田中一雄
正倉院に伝信此古紙

田中一雄
正倉院に伝信此古紙

田中一雄
正倉院に伝信此古紙

正倉院に伝信此古紙

とる石川史の事と神の名

事あるはとては事ある月

牡丹鏡まの入りか鏡まの居

らんまのやと極

あらしはらまの事と極

事あるはとては事ある月

国持の事あるはとては事ある月

あらしはらまの事と極

之味縁物に我々の生活

室物に於ける生活

人度世に於ける生活

生活の生活

生活の生活

生活の生活

生活の生活

女の生活

大門口の御子の御

御子御孫の御

御子御孫の御

御子御孫の御

御子御孫の御

御子御孫の御

御子御孫の御

御子御孫の御

御子御孫の御

高深の松の木の枝



湖の松の木の枝

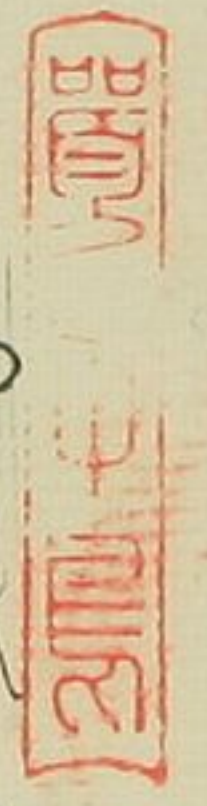
湖の松の木の枝



湖の松の木の枝



湖の松の木の枝

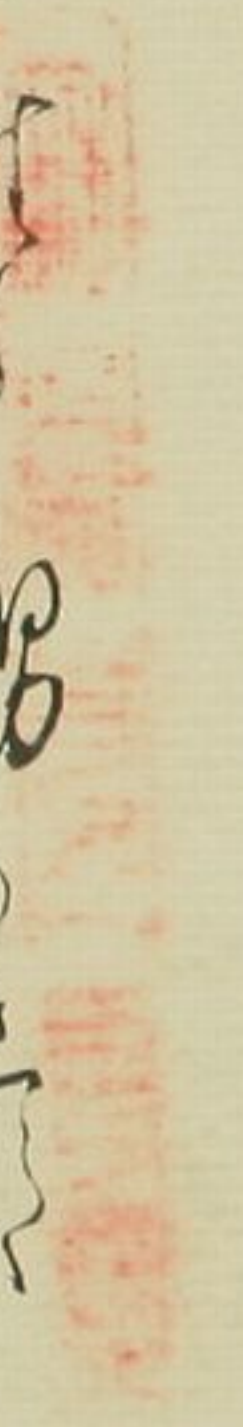


湖の松の木の枝



湖の松の木の枝

湖の松の木の枝



1011
Cassiopeia

1012 Cassiopeia

1013 Cassiopeia

1014 Cassiopeia

1015 Cassiopeia

1016 Cassiopeia

1017 Cassiopeia

1018 Cassiopeia

1019 Cassiopeia

1020 Cassiopeia

1021 Cassiopeia

1022 Cassiopeia

提督 奉書の御返
[Red seal]

研いぬはたはる
[Red seal]

祀まじりて
[Red seal]

市子 昭 揚 の 興

[Red seal]

いん 昭 揚 の 興
[Red seal]

外 昭 揚 の 興

[Red seal]

昭 揚 の 興
[Red seal]

[Red seal]

昭 揚 の 興
[Red seal]

年感心

年感心

韵子

韵子

狗
咬
五
派

尝
在
耐
心

人



𐎠𐎡𐎢𐎣

1

𐎠𐎡𐎢𐎣

𐎠𐎡𐎢𐎣

𐎠𐎡𐎢𐎣

𐎠𐎡𐎢𐎣

𐎠𐎡𐎢𐎣

𐎠𐎡𐎢𐎣

𐎠𐎡

宇治後定文庫

