

目録名所風流千景集

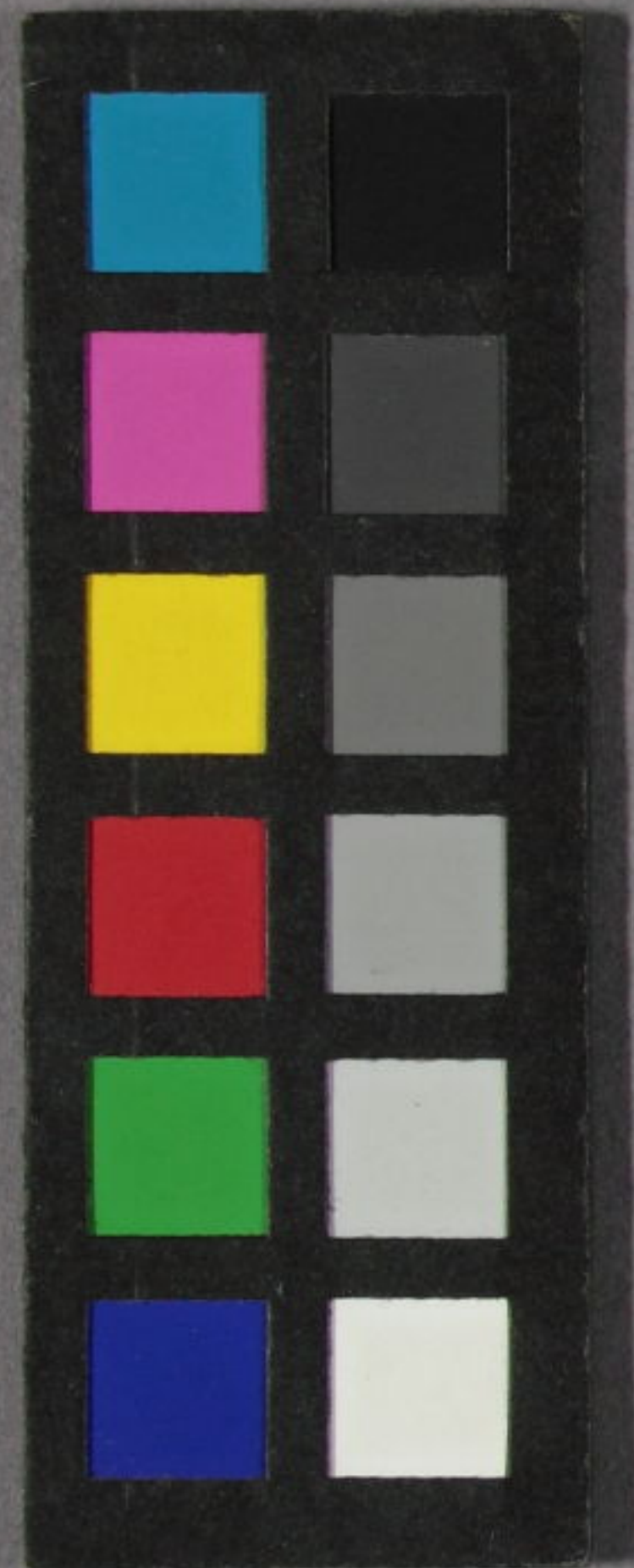
卷ノ八

中村俊定文庫

文庫 18

923

8



城南山天王山ノ景



舟
 ちくちく
 よらこら
 ちんちん

渡邊柳汀



中村俊定文庫

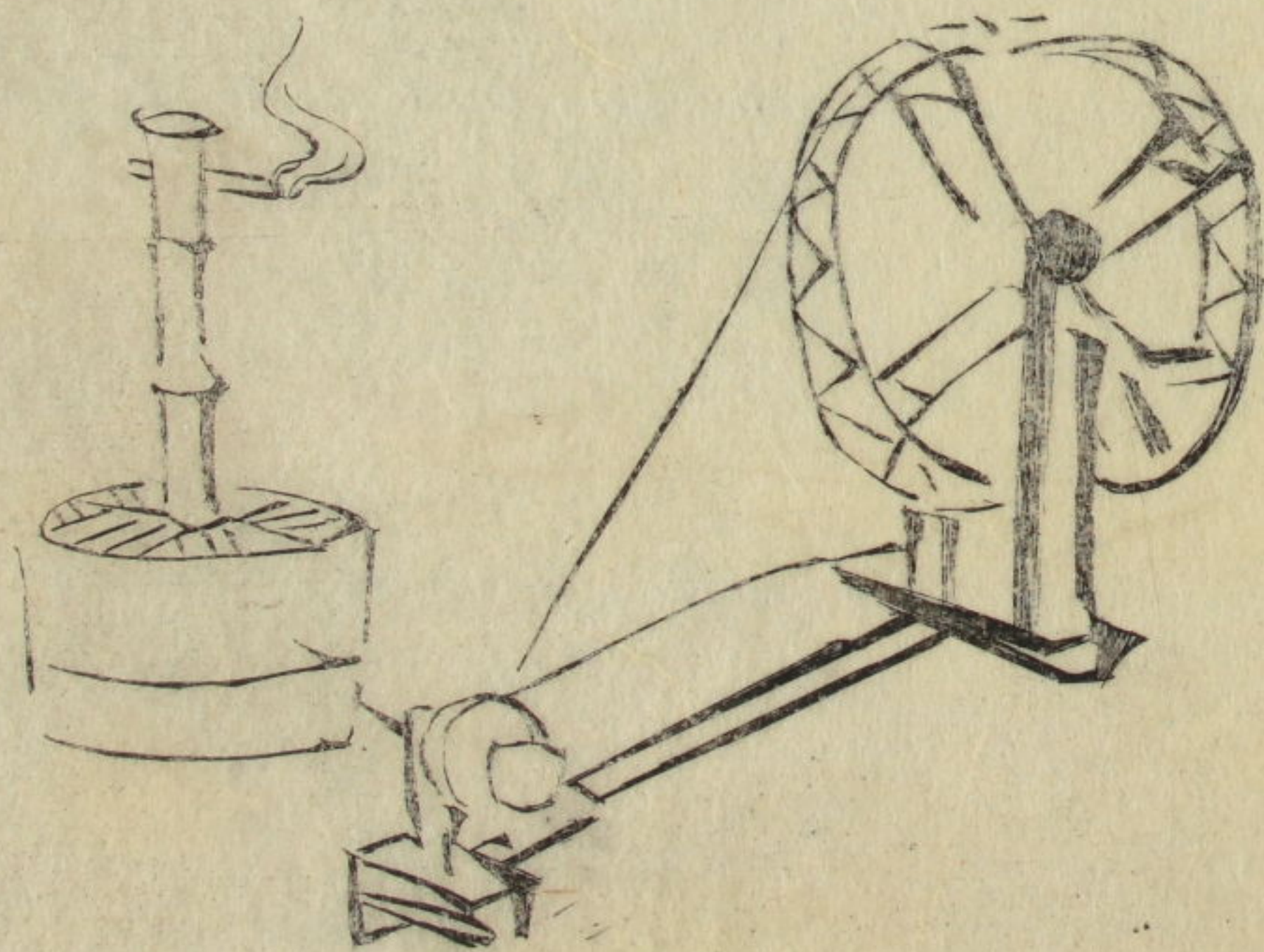
武藏國矢口渡ノ景



讃岐國緒島ノ景



越後國七不思議の火井



越後
 湯
 火
 井
 の
 七
 不
 思議
 の
 一
 也
 此
 の
 機
 械
 は
 越
 後
 國
 の
 名
 産
 也
 其
 の
 形
 式
 は
 今
 日
 迄
 存
 在
 中
 也

備後國見鳴山坂ノ景



備後國
 見鳴山
 坂ノ景
 の
 一
 也
 此
 の
 景
 色
 は
 越
 後
 國
 の
 名
 産
 也
 其
 の
 形
 式
 は
 今
 日
 迄
 存
 在
 中
 也

景之山甲六國津撰

景ノ山海島国羽出

卷ノ八

百七十八



三つづつ甲
馬ふしをの
大坂
大坂



水
かや
久

阿波國鳴門ノ景



いふうまや
 汐の女ふみは
 鳴門の中
 ちあつて

豊後國佐賀關ノ景



何
 吹々ふしり
 女関りし
 ちあつて
 瓢舟

豊後國東郡安村ヶ濱ノ景



安之濱
たも根
さ
招のむ
竹葉

備前國高島ノ景



帆
と
あ
ろ
す
舟
や
一
竿
一
尾
の
鱈
ハ
リ
マ
之
程

景ノ嶽吉森村吉森字大村田前郡田秋北國後羽



森吉山
のほり
すそ
見
夏
山
陰風
のそ



景ノ川瀧大國和



あ
ら
の
花
あ
ら
の
花
あ
ら
の
花

芦花

大和國生駒山ノ景



生駒山ノ景
大和國生駒山ノ景

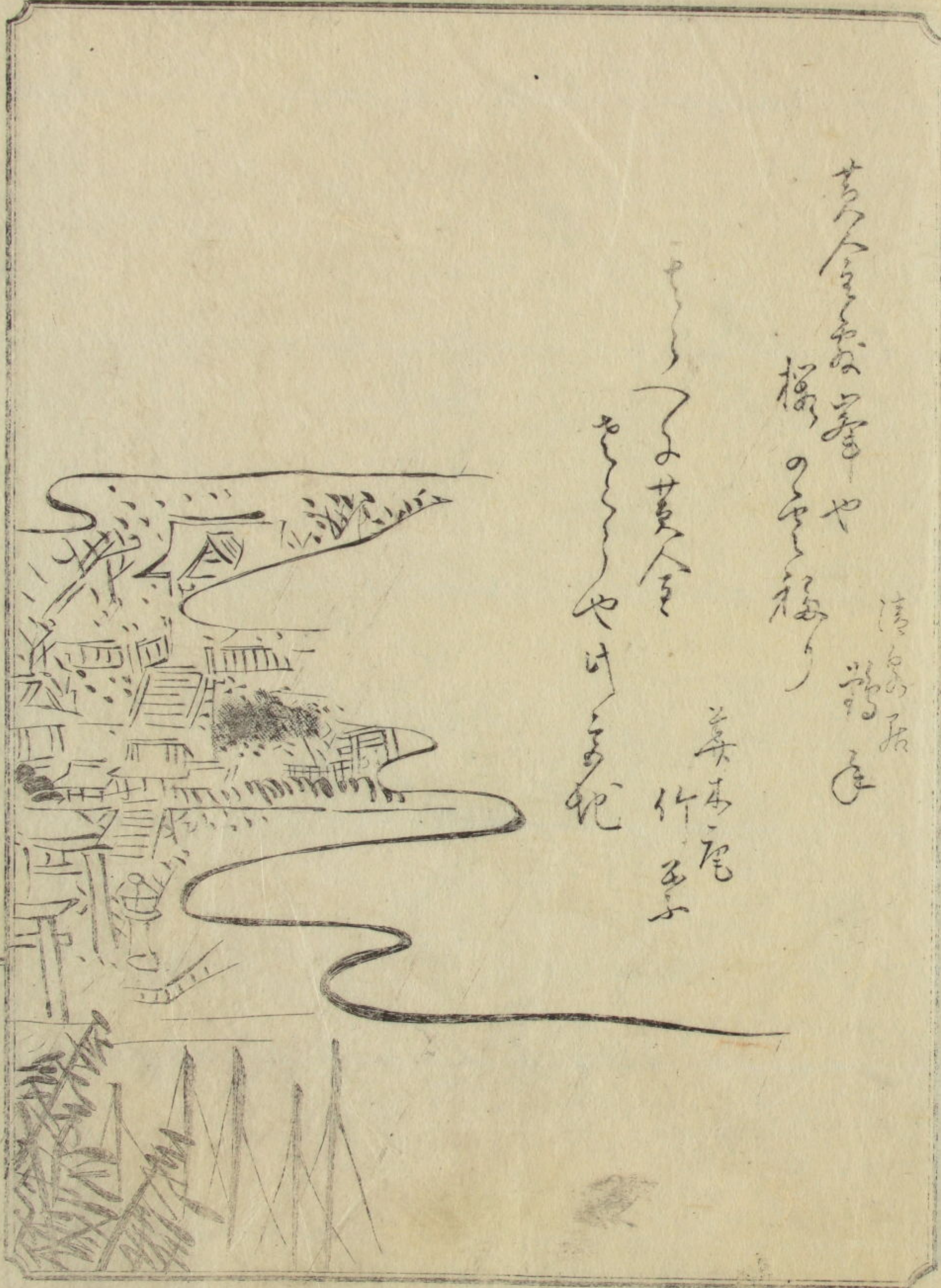
生駒山

信濃國塩尻峠ノ景



塩尻峠ノ景
信濃國塩尻峠ノ景
上野
古

豊後國東郡東堅來稻田神社景



昔人の言ふ如く
 松のやうな
 清い水

さういふ人
 やけい
 美木尾
 竹
 五

豊前國羅漢寺景



主
 石
 石
 石

院 寺 平 南 城



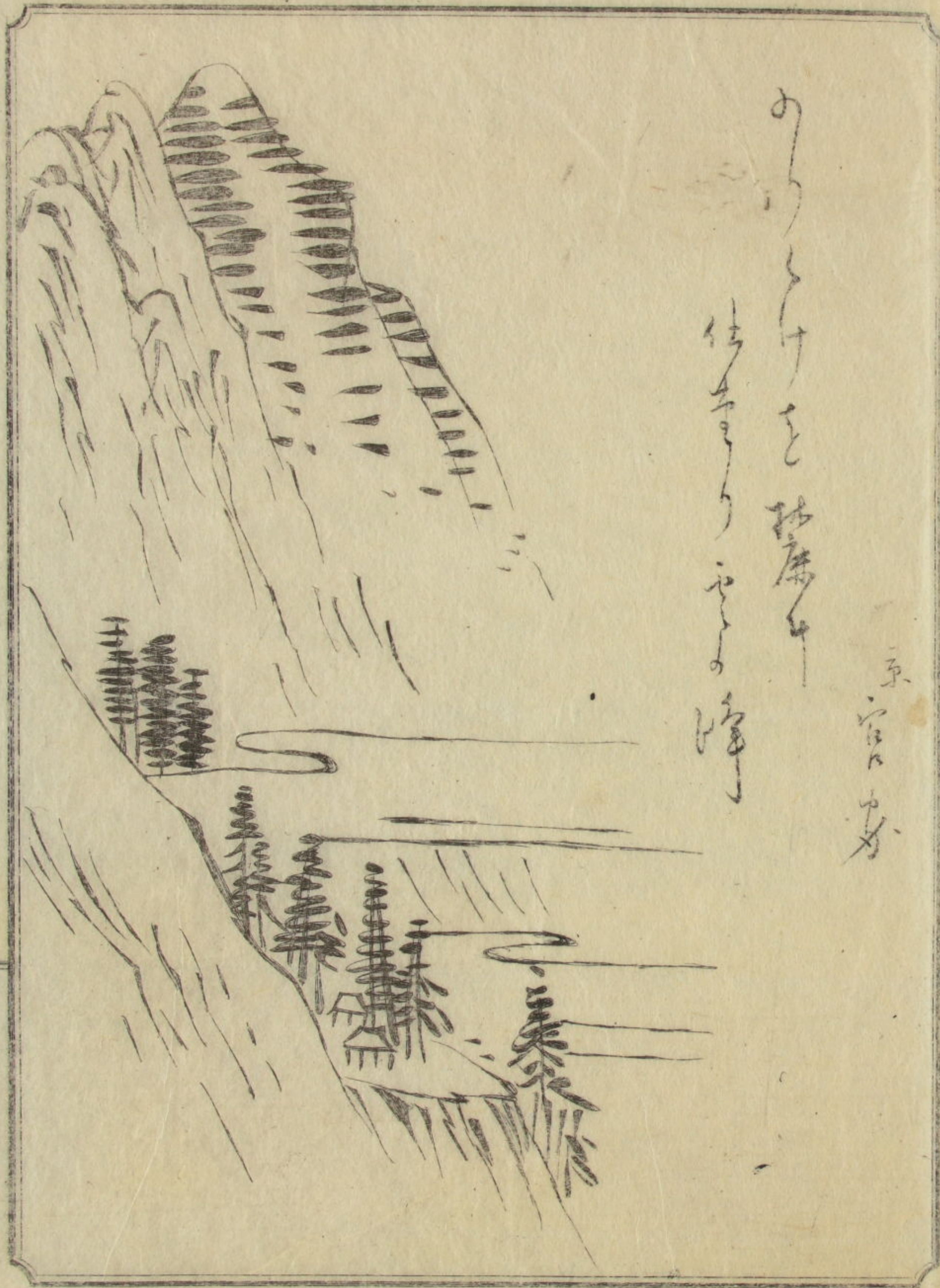
一
 寺
 南
 平
 院
 又
 園

戶 瀬 ， 衛 兵 次 與 國 門 長



長
 國
 門
 與
 次
 兵
 衛
 瀬
 戶

飛 彈 國 來 鞍 嶽 景



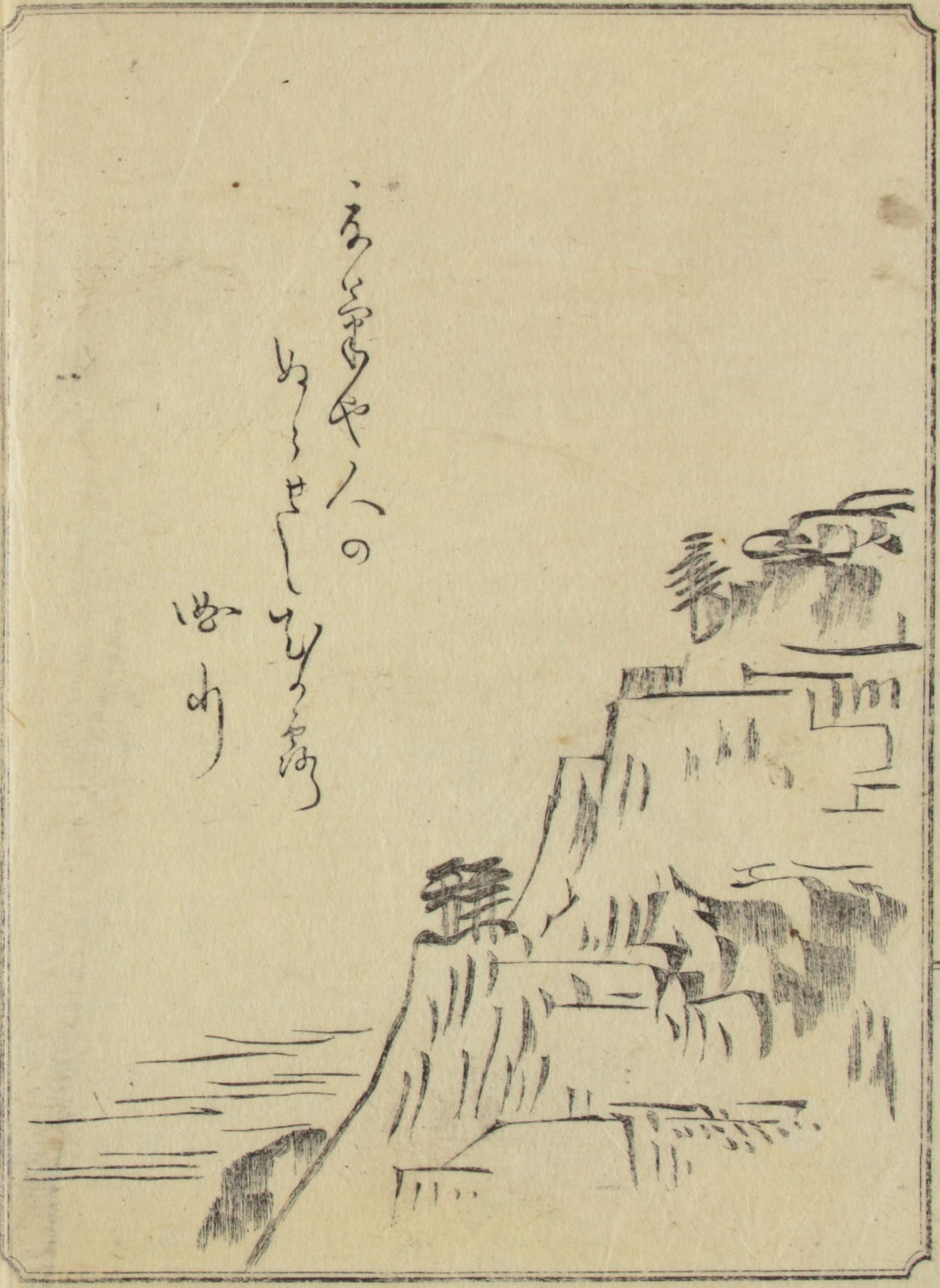
あつちを越え
信をきくやまの峰

京
官
中
外

卷
八

百
八
十五

出 雲 尼 子 氏 城 壘



あつちを越え
信をきくやまの峰
出雲

卷
八

百
八
十五

景、湖、掠、巨、南、城



持てて
 遊んで
 遊んで
 遊んで
 遊んで
 遊んで

景社神姫玉豊塚貝郡取香岡総下



神の佐
 何と云
 何と云

干
 紅

卷八

百八

山 城 國 梅 尾 景



山
 城
 國
 梅
 尾
 景

河 内 國 髮 切 山 景



河
 内
 國
 髮
 切
 山
 景

山城洛西長岡ノ景



盆裁のやぶ

景色や西の朝

英子

山城洛西蚕島ノ森



池

修

神

や

樹

如
心

卷八

百一

遠江國荒井宿ノ景



休之宿

寺ノ宿

宿

宿

宿

石見國高津山人丸社



石見國高津山人丸社

山人丸社

山人丸社

近江八景、内堅田落



近江八景
 内堅田落
 田舎の
 風景

越後國駒返、景



越後國駒返
 景

難
 澗

大坂通ひ殿川、旧景



駿河國久能山、景



卷八

百十一

近江國土山宿ノ景



等乃方ま
 湯のうら
 さんく
 まるのこ
 若
 一白

駿河國風森ノ景



木
 の
 影
 の
 長
 影
 の
 長
 影
 和
 紀

卷八

百九十二

伊豫國御折ノ景



伊豫國御折ノ景
 松ノ景
 千歳社
 若王社
 藤枝町

駿河國志太郡藤枝町若王社千歳松ノ絶景ノ圖



吾妻路の
 千歳松
 松や
 蘇の景
 スルカ
 月影

駿河國狩野川ノ景



秋
野
舟

船
見

人
舟
の
月

秋
野
舟
見

近江國野路池ノ景



池
ノ
舟
見
月
の
舟

秋
野
舟
見



しんせいのやま
 花 藤 池
 一系

皇城
 水車や花たちまの
 香と湯ふ
 二見の池
 秋月
 二見の池
 神や
 福雄

好むも花中を名や
 あまの山
 禰
 岩代
 蓮

銀の香や環ふ

日や
 若くし
 福雄

焚捨まき
月おむき
二日

川崎
二日

あふ
ちり
三

あふ
ちり
三

蚊の

蚊の

涼

涼

月流

月流

涼
の
月

涼
の
月

岳井

岳井
の
月

岳井
の
月

梅
の
月

梅
の
月

梅
の
月

清い水

初日や薄曇り

家より行けり

夕陽

暮れゆく

横切ると風

有るまじ

あゝ

静かな

五成

最中

ついでに

一斗

水

本風

静かな

静かな

静かな

静かな

静かな

静かな

静かな

静かな

静かな

静かな

静かな

静かな

静かな

稲穂

神崎山

多岐山 一節之ぬき代の
多岐山 山
多岐山 山

明石山

あふくやうの
あふくやうの

かに
山

磯山

くろ松の城

そまのまをのま

多岐山

多岐山

くろ松の城

あふくやうの
あふくやうの

日光山

多岐山 一節之ぬき代の
多岐山 山

聖徳院

くろ松の城

あふくやうの
あふくやうの

多岐山

雄山

あふくやうの
あふくやうの

多岐山

あふくやうの

松尾山

松崎山

あふくやうの

あふくやうの

多岐山

あふくやうの
あふくやうの

多岐山

あふくやうの
あふくやうの

御入極山を

枝打り 嘆 登り 也
松 之 花 遠 拓 脚

あらし 崎

空多 地 の 名 三 流 也
赤 一 ツ 松

七 之 里 の 山 三 十 一
か 多 水

長 三 里 の 山

温 泉 山 元

川 柳 之 影 燈 籠

月 の 光 照 り 也

吹 雪 也
大 慈 寺

住 之 山

貝 売 之 物 也
松 小 山 之 水

豊 水

赤 山

月 之 光 照 り 也
三 之 山

山 崎 崎

日 如 也

推 是 名 の 里

木 の 皮

長 年 寺

山 崎 崎 之 山 法 師
あ の 山 崎 崎 之 寺

又 閑

名 山 寺

松 崎 崎

登 山 寺

仁 志 寺 之 松

名 山 寺

山 崎 崎 之 寺

名 山 寺

大堰の

流きと成りも方と

羽丘 唯風

玉川の

名

エテ

音

あつを
鳴

幻住尾

江戸橋と妹音の
都や音素あ

東原 形暮

あつや

推の

指の

歳は

一腹

あまほしとひを

稲雄

川やうき

濁白の花

