

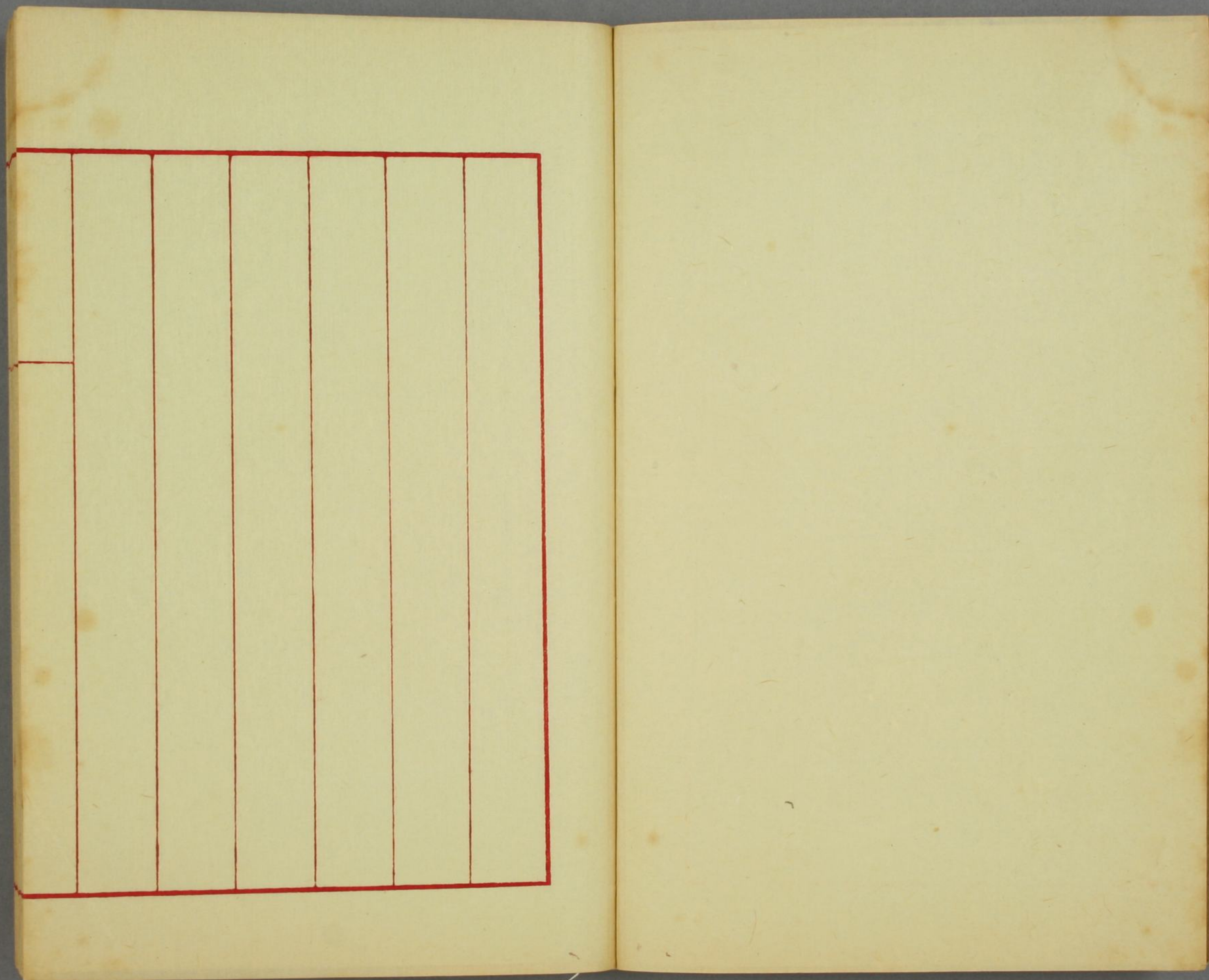
初心考

土岐文庫
文庫17
特 W220
5



文庫17
W220
5

2769961581010



用以爲鏡，今成都之水，
以江沱支流，來自
西北，而匯于府之東南，
乃以謂二江雙流也。
沱曰循南，滙于江，
並流以東，廣高，
并

斥廣其穢，遂宜，
廢米未，故瀆，
新渠，縹出，
然獨合於曰，
名合以故，
錢之也，若士，

在正焉。久第子以。余以
命尊之。心未存焉。故
事之以。依命。永
之。食博修。陶。四
好里之。表。东山。翠
麓。烟林。星。伏。

列峙于其前。峙。嶽
柳揚。鷗。上下。南
舟。溪。舄。游。衍
在。納。社。夫。暹。酒。其。上。
每一。看。之。佳。歡。也。

初心

心地初

謁文公上方 卷十一

寶曆元年

七月送嚴武還

胡到綿州未發

徐士之之乱因入

梓安老德政成都

石家出梓

子の時

詳注

未叙来意上六作

悔德下六外悔德

悔也甫小人甘苦

如耘锄久遇诗诗

何事泰以裕王侯

穰穰同于隆丘墟

天一我迴向心地

金鑿比創眼膜價重百
車渠梁曾生者汲引
我茲往德吹嘘

詳注

詩海有障簪
繫情別以中

昔昔莫矣既
昔哉同功於
復向一城中
膜去非來之
汲引開生之
誦為象詩全用

◎ 織田 眞實 具足 不覺 此情 織田 眞實 具足 不覺 此情

織田 眞實 具足 不覺 此情

初念心時便
成正覺是也故
曰心地初。因引
殿初六亦切。
獨殿位一星入即

末綱、大拙の二着片着

初後者世是辟支子善喜

◎ 曰 乃 佛 乃 佛 乃 佛 乃 佛 乃 佛

佛說心地者以心有能
生可依止義喻之
如地。佛并受心修
之伴因融入。中位。一切位。心。如華地。

佛之位所上。是心。佛之

典乃杜公獨

(錢箋)

竟之白竟

佛之位所上。是心。佛之

如之在在又其生法。
其流去。即日為月。

王嗣爽曰

王侯子樓。帳同左。

隨丘墟。子留龍。

莊別後。於園外。

子
子

一我回向山比初。

在福門恒。陳。東。

坡心。以。勻。許。子。

以。道。以。高。公。之。

樓。也。者。余。士。侯。子。

詩。尺。道。後。未。易。勿。

庶指為上品子目
也、非心子非
之平生、似饑窮
悲、世法亦有
天、為者、意、煨
煨、而、至、心、性

天、操、身、靈、如、鐵
心、百、煉、成、鋼、也
存、者、鐵、之、心、也
亦、古、不、磨、石、矣、也
故、心、之、貴、大、福、也
心、厚、生、生、也、也

死。勿自踐辱。成心
成玉。成者。如壞
尺子。如以刀
結也

查(初)也。自古能文

之士。未有不精於粹
者。惟昌黎。亦精
信強身。看此詩。何
等。詞句

心解。公。謂。子。公。人。解

心世玉繳、如大珠脫
駢、因自信世諦
糾纏、心地甚苦、苦
啟向文字、即安法
乃是、真見、非常
言之也、。詩有似

偈更、為坡、不、佛、門
文字之祖

讀書堂記解

前曰、予家者、石、刻
東坡帖云、子美、此

寫

王侯... 地初

感慨

通達、其於道必者

均也、危丁以牛入

務、備以輸入子美

蓋以詩入世耶

抑亦詩話、袁杜詩

當是詩中六種

一人詩、如諸子

流也、於詩者為

如讀如云王侯

心地初、所謂作入

經、此處、皆、宋、以、來

詩人甘以句也
地乃莊子所謂
激於湊一合氣
於漢之義

（鏡鑑）

蔣弱六云 侯手枯
來都 是 水一 非 讀
子午 四十一 八 卷 少
能 說 出

并の階位百十二位
十位、十位(干解)十位
十位向十位
等位(万位等位)
少位(万位等位)

ふんたふんた
百位性、性位性、了位性
百位性、等位性、少位性
性

渴去諦寺禪師

南岳山房与妻

煙霏如霧霧 歲暮

凍泉依細石

晴雪落長松

問法看詩妻

親身向酒慵

未能割妻子

卜宅近家峰

芭蕉の道に法集
福の物心し
如執の子

嘆息の心

解 自毒故一切俱毒
黃云 平日以毒
者 莫大於此
一 亦索然其味
作 性 後 諸

杜 臆 妻子 離 割
甚 於 詩 所 故 自
類 未 能 未 醉 十 字
方 句 (東 非 是)
杜 律 卷 十
古 典 曰 未 上 加 韻 字
者

若人生曰三回果中見
時與王右丞。泉於
咽。花石日名。此
招。同。句。法。就。終。工
在。咽。字。冷。字。此。工
在。凍。字。晴。字。

指日

宋周顛長江佛理
於鐘山西丘隱舍
終日長蔬。雖者
妻子。猶。愛。山。居
以卜。其。也。壽。一。證。也

可堪

正飛石底色

危去秋身逢

可堪歡娛地

都非少壯時

寬心處是酒

道興的若果道訪

以名陶器解

負生後世期

上人字子山

成亦草堂

蘇東坡：卯子後

送長 初子出 轉

學事表 古去 可為道
欣時 詩句 律條 暎
田園 病客 惟思 睡

段 動 木 抽 高 葉 轉 自 如 符 毛 今 日 始 知 絲 絲 抽 吐 常 亦 隨 風 歸 來 不 見 人 也 北 牧

一 洗 人 了 事 亦 事 非
 鴻 雁 傳 函 信 若 親
 翠 鳥 絲 絲 抽 兩 意 機
 苟 菜 樣 挑 但 掃 地
 春 熟 黃 蜂 不 懶 飛

來 書 云 也 香 周 以 書

漁家

詞
陸游

江上漁家
水荻蕭蕭
雨雲片片
晚苦
磯
釣收
網下
漁舟
獨立
物
斷
情
身
別
往
詢

海近
園
山
多
夕
處
歸
鳥
天
字
、
寒
澗
句
正
霜
微
羊
裘
兔
作
桐
江
東
點
檢
初
心
幸
年
未
老

青白雜賦
三首
劍可詩抄

江湖放浪亦無人
某物枝梧夢幻身
福作有由初試筍
婦子如陌旋成塵

窮忙日笑老平坑日
老健猶能小員志
未美如初心悟一事
乞薪賤米世交鄰

和瑞的郎 号社

目極家山遠

唐詩子集
卷之八

身拘林小苑你

煙霄熱心草有遠

塵底底心

拜復 昨夜の電話にて失礼いたしました

方干の詩 左の如し
贈詩僧懷静

幾多生餘習在。時復作却微吟。坐夏甚苦合一作。

行禪檜柏深。入山成白首。學道是初心。心地不移變。徒云勞寒暑者侵。

これはたしかに発菩提心の意に用いているよろし
秋日者きりしきあり。お身体お大事に
杜甫艸堂記好評の由、法同慶に存じ上げます。

九月九日

守寛拜

幾いふ心、生か保習を

雜感

？

志士山樓恨不深

人自已是負初心

不壞先說嚴光筆

直自筆由錯到今

○

故曰言去訪死生

時多剝啄即家荆

句噴如車馬志

至死無人識姓名

