

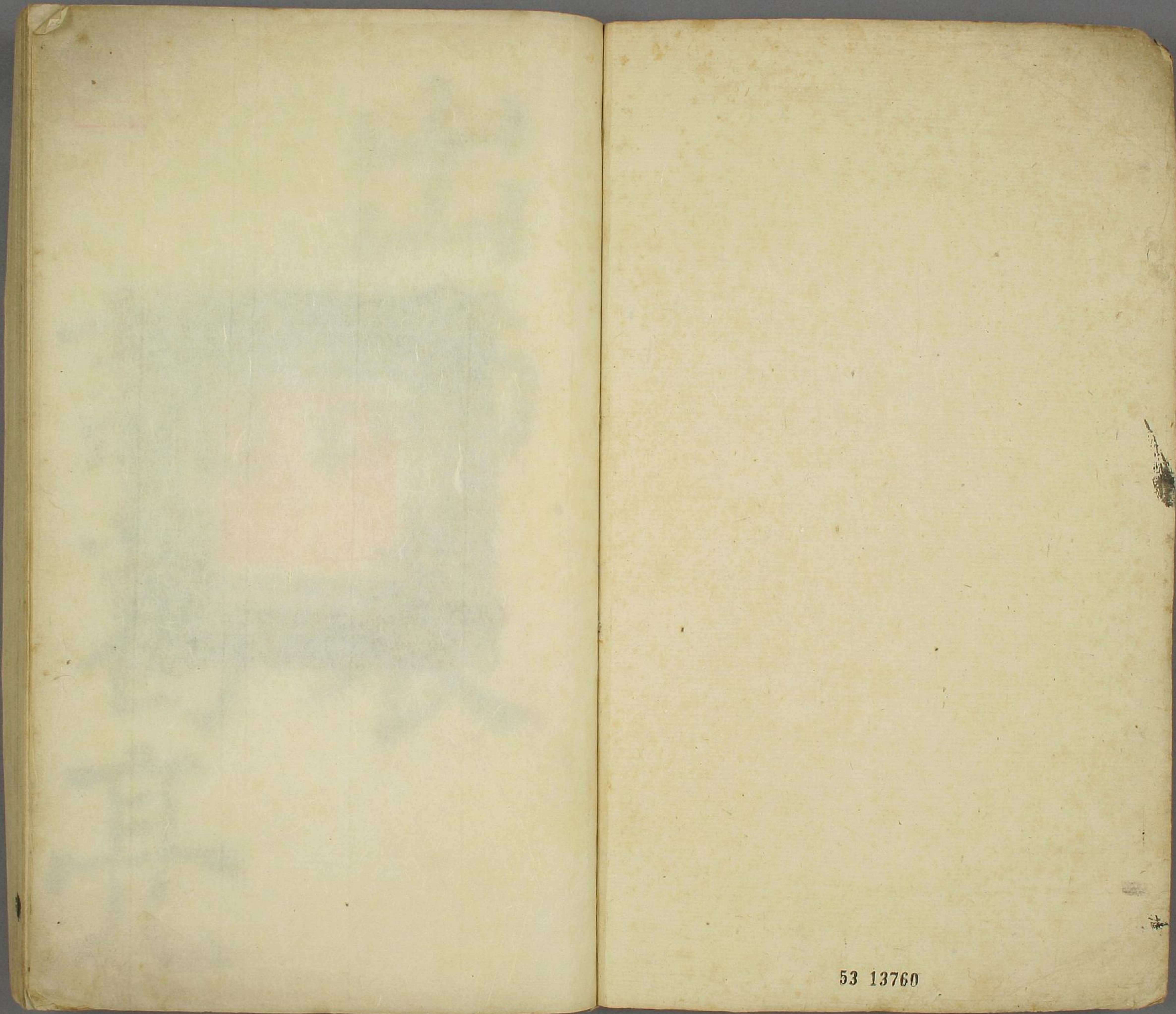
正書出師表

入江文庫

文庫15

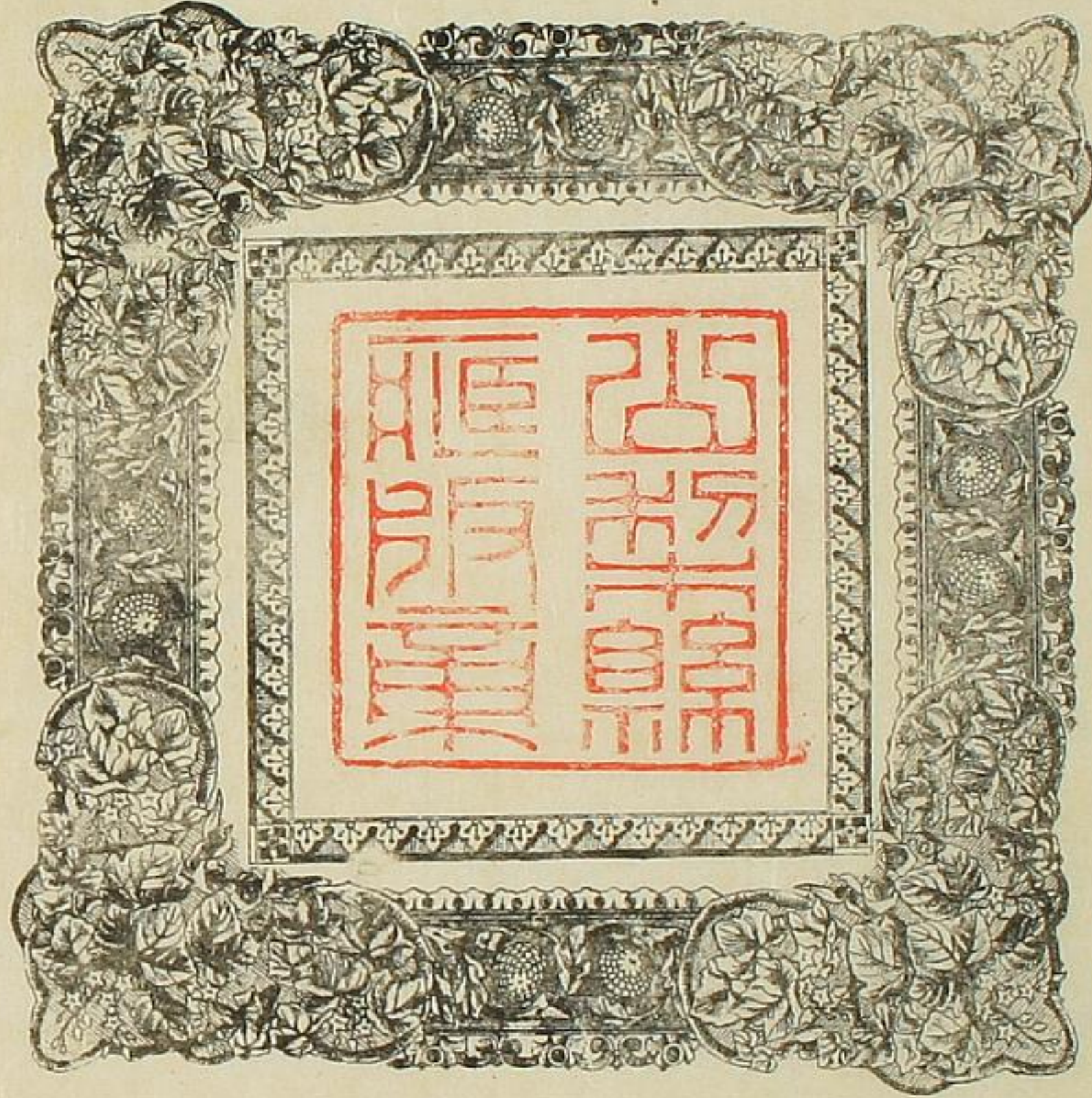
又290





53 13760

文庫 15
8290



出
諸師表
葛亮

臣亮言先
帝創業未

半而中道
崩殂今天

下三分益

州曰能弊并此

誠危急存
亡之秋也

然侍衛之
臣不懈於

內忠志之
士忘身於

外者蓋追
先帝之殊

遇欲報之
陛下也誠

宜開張聖
聽以光先

帝遺德恢
弘志士之

氣不冝且妄

自菲薄引

喻失義我以
塞忠諫之

路也宮中
府中俱為

一體陟罰
臧否不且

異同若有一
作女姦犯科

及為忠善
者宜付有

司論其刑

賞以昭陞

下平明之
治不冝偏

私使內外
異法也侍

中侍郎郭
攸之費禕

董重允等此
皆曰良實貞志

慮忠純是
以先帝簡

拔以遺陞
下愚以為

宮中之事
事無大小

必能裨補
闕漏有所

悉以諮之
然後施行

廣益也將

軍向寵性

行淑均曉
暢軍事試

用於昔日
先帝稱之

曰能是
以眾議
舉手寵

為叔愚以

營中之事

事無大小
悉以諮之

必能使行
陣和睦優

劣得所也
親賢臣遠

漢 小人
所以興
此先

隆也
親小
人遠
賢員
臣

此後漢所
以傾頽也

先帝在時
每與臣論

此事未嘗

不歎息痛

恨於桓靈
也侍中尚

書長史參

軍此悉真

亮人節之
臣也願陞

下親之信
之則漢室

之隆可計
日而待也

臣本布衣

躬耕於南

陽苟全性
命於亂世

不求聞達
於諸侯先

帝不以臣
卑鄙猥自

枉屈三顧
臣於艸廬

之中諮臣
以當世之

激 事
遂 由
許 是
先 感

帝 後
以 值
驅 傾
馳 覆

受任於敗
軍之際奉

命於危難
之間爾來

二十有一

季矣先帝

知臣謹慎
故臨崩寄

臣以大事
也受命以

來夙夜憂
慮恐付託

不效以傷

先帝之明

故五月渡
瀘深入不

毛今南方

巴定甲兵

將三軍北
已足當帥

定

中

原

庶

竭

奴馬

鈍

攘

除

女姦

凶

興

復

漢

室

還

於舊都此
臣之所以

報先帝而
忠陛下之

職分也至
於斟酌損

益進盡忠
言則攸之

也禕
願允
陛之
下任

賊託
興臣
復以
之討

效不效則

治臣之罪

以告先帝

之靈巫若無

興德之言
則責攸之

禕允之咎
以彰其慢

陞下亦宜

自謀以諮

諏善道察
納雅言深

追先帝遺
詔臣不勝

受恩感激
今當遠離

臨表涕泣
不知所云

明治十七
年十月書

付徽典館

長茨



明治十七年十二月廿三日出版々權所有屈

山梨縣藏版

山梨縣甲府市

發賣

内藤傳右工門

常盤町八番地



發賣

山梁

內

山梁

...

山梁總辦

...



早稲田大学図書館

011488644620