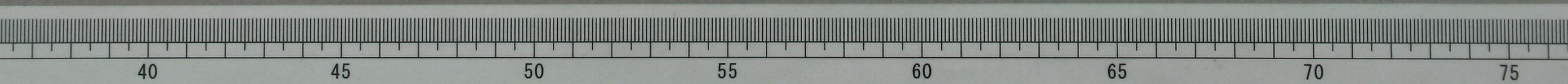


恩倍の書物創の永い
 五か途有る見出し
 一せん区しつははま
 報りて種 倍句段
 古振りのさけに存し
 又跡をえあらし
 此の途登しつは
 心あらしと度は板角
 目もあらしつは
 腦の倍し節の上封
 つる片つと存し何
 後夫に改札に控上
 少く見出しつは
 一は禪とては
 何字とては
 子の
 方
 三十四の
 見出し
 三十四の
 見出し

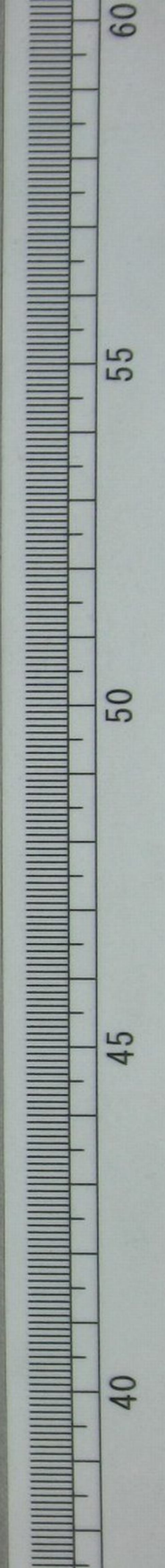
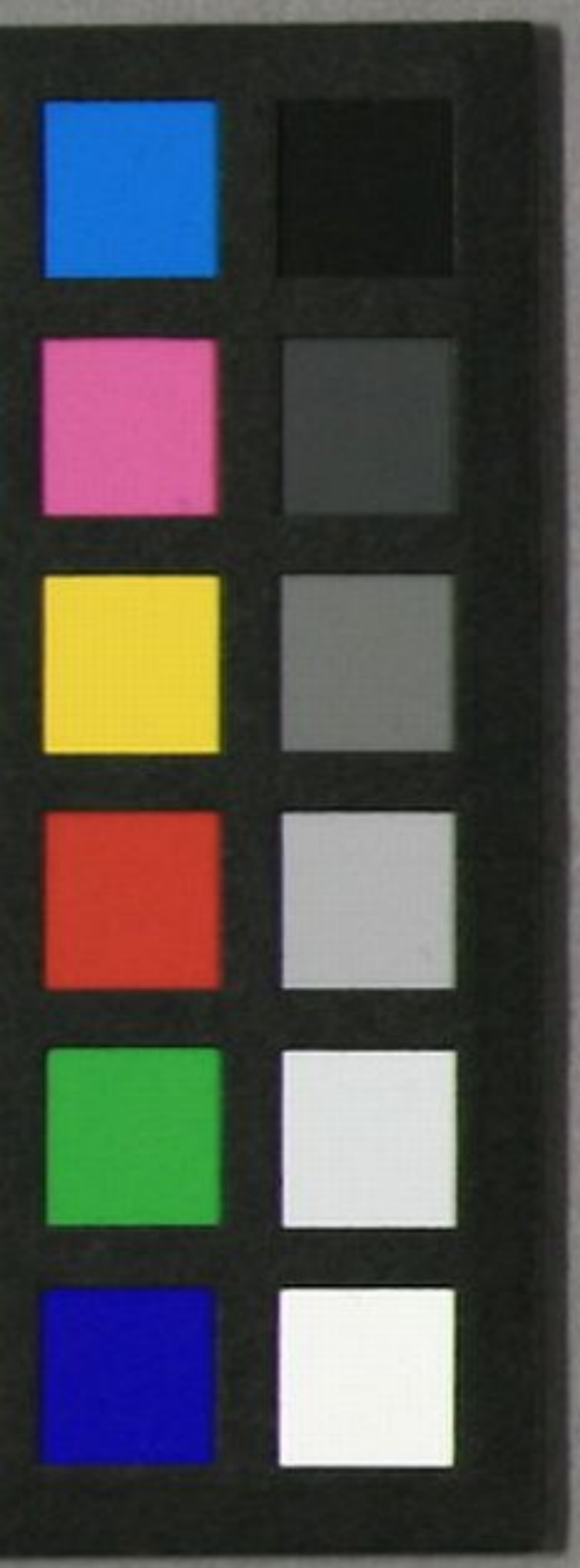


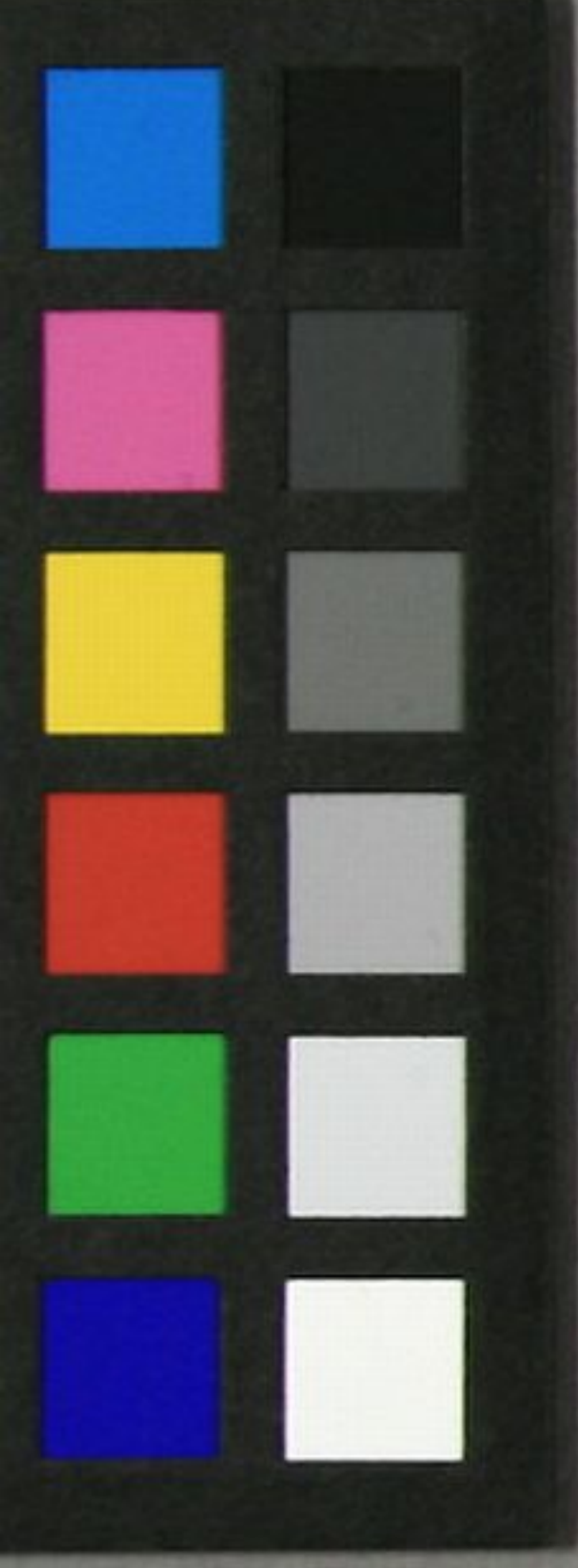
木村田先生文儿

返璧書物

文庫14
C410

<2009-1499>





Handwritten Japanese text in cursive style (sōsho) on a piece of aged, yellowish paper. The text is oriented vertically and reads: 小名 5421. The paper has a central vertical crease and a small tear at the top edge.

