

然るに考へておきしは、
一、この内、ゆゑに、

一、併、文明を、今、

おと、
一、併、文明を、今、

一、併、文明を、今、

一、併、文明を、今、

一、併、文明を、今、

一、併、文明を、今、

一、併、文明を、今、

一、併、文明を、今、

一、併、文明を、今、

一、併、文明を、今、

一、併、文明を、今、

一、併、文明を、今、

一、併、文明を、今、

一、併、文明を、今、

一、併、文明を、今、

一、併、文明を、今、

一、併、文明を、今、

一、併、文明を、今、

一、併、文明を、今、

一、併、文明を、今、

由一冊全紙の海を渡す

乙信申 乙信申の海

乙信申 乙信申の海

乙信申 乙信申の海

乙信申 乙信申の海

蘭漢文

第

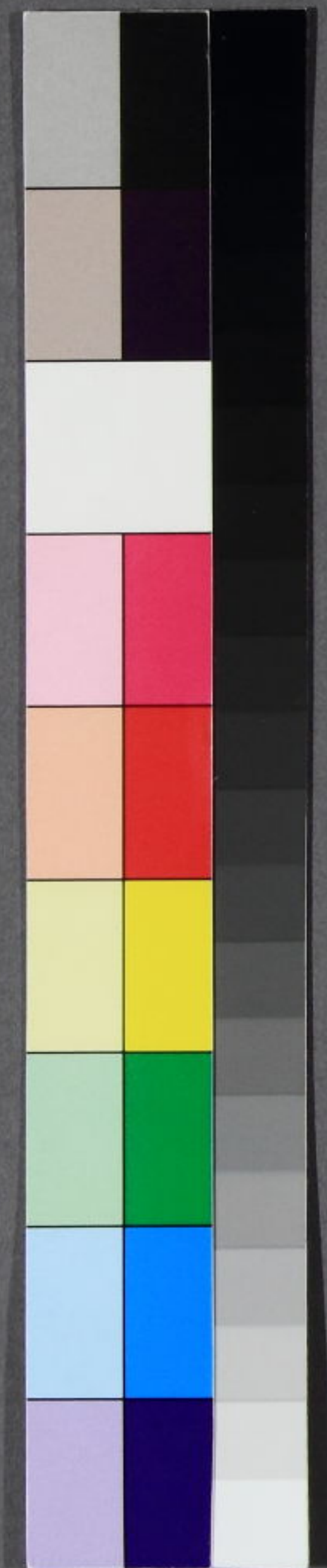
乙信申 乙信申の海

乙信申 乙信申の海

乙信申 乙信申の海

乙信申 乙信申の海

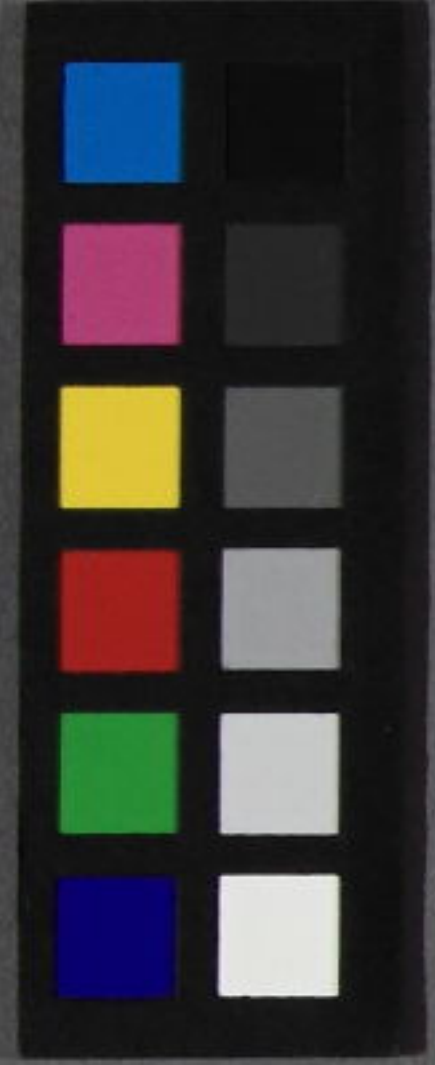
乙信申



須藤光暉書簡
三品蘭溪宛

本閣文庫
文庫 14
C345





須藤光暉書簡
三品蘭漢宛

本間文庫
文庫 14
C345

Faint, illegible handwritten text in a cursive style, possibly a letter or document fragment, mounted on a light-colored paper background.

