

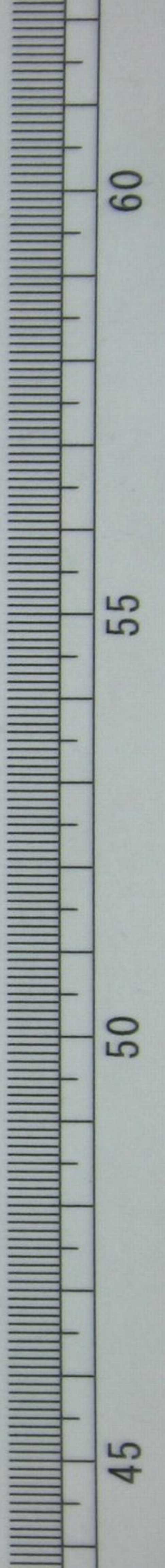
きかは便郵

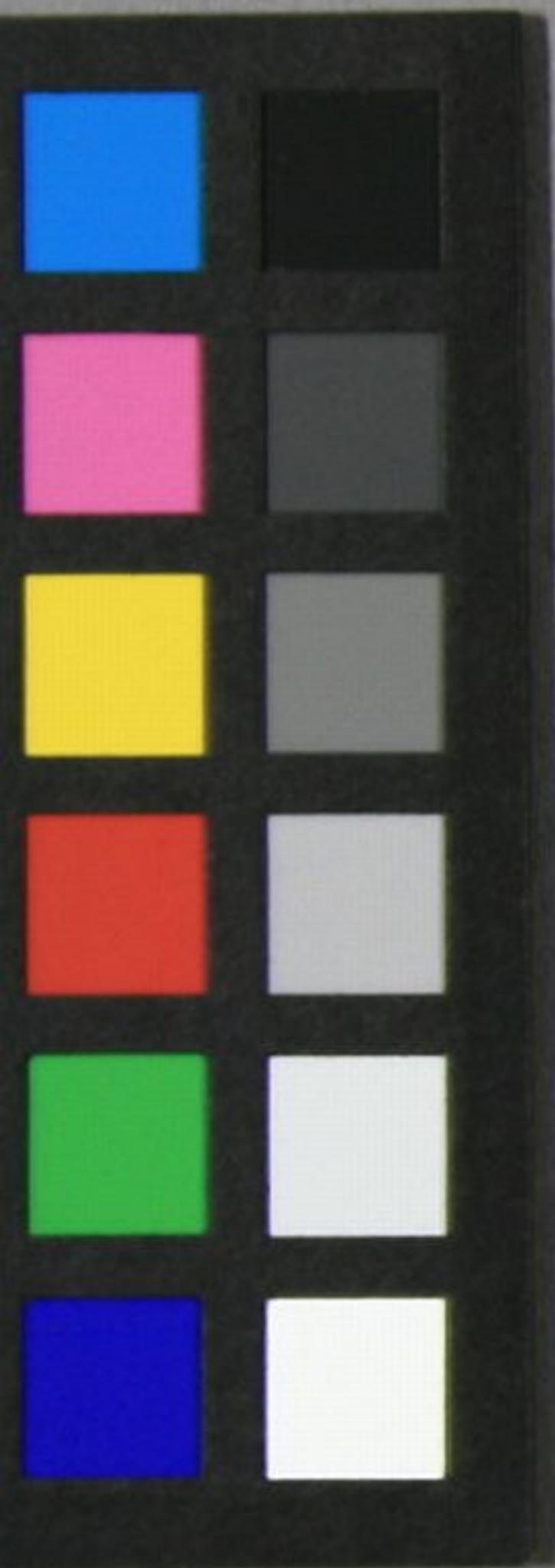
Handwritten Japanese text in cursive style, including characters like 如, 寄, 所, 川, 日, 日.



文庫14
C297

<2004-1366>





世 濟 乃 保 子 孫 傳 世
 有 功 於 社 稷 者 宜 受 封 爵
 十一
 世 濟 乃 保 子 孫 傳 世
 有 功 於 社 稷 者 宜 受 封 爵

