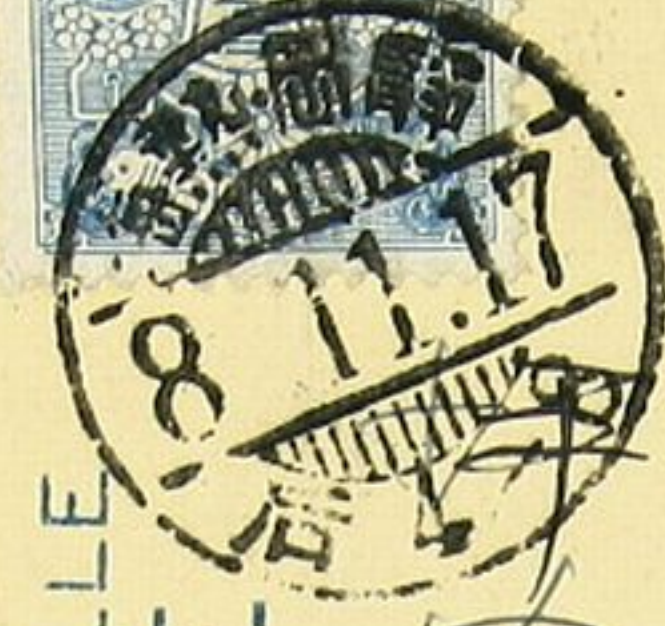


UNION POSTALE UNIVERSELLE  
CARTE POSTALE



きかは便郵

新聞社

東京市川区

本島久松

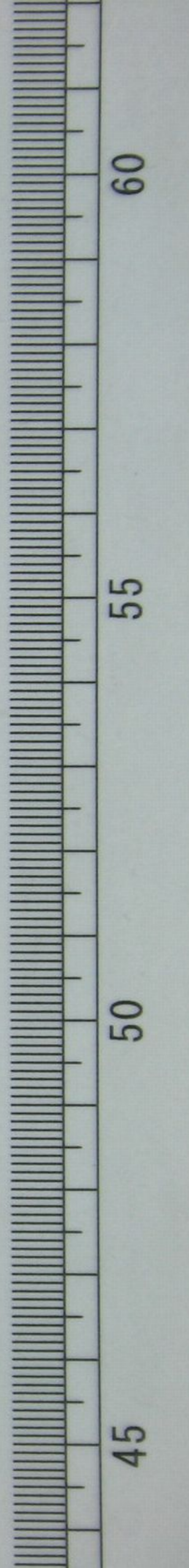
鎌倉

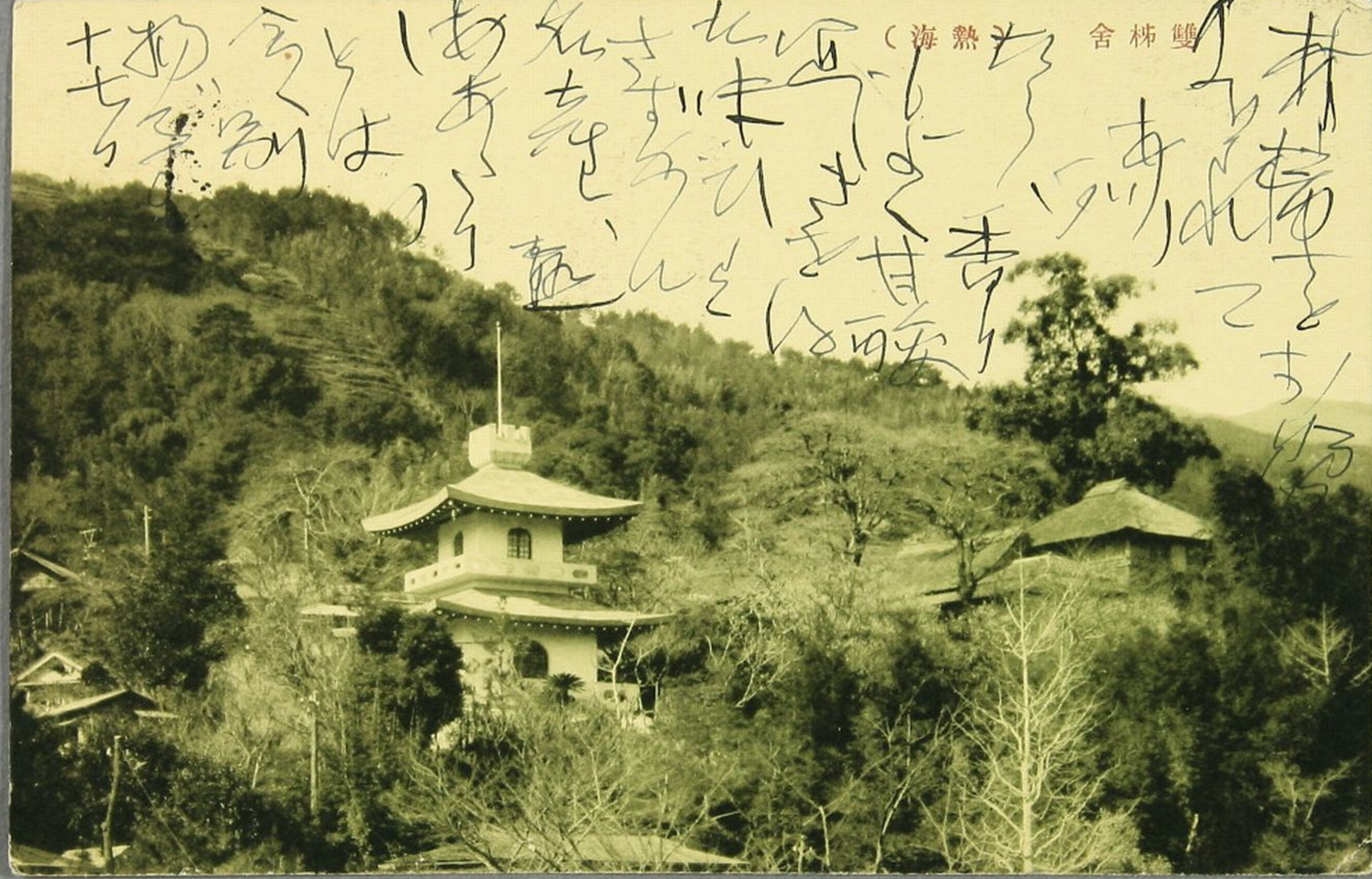
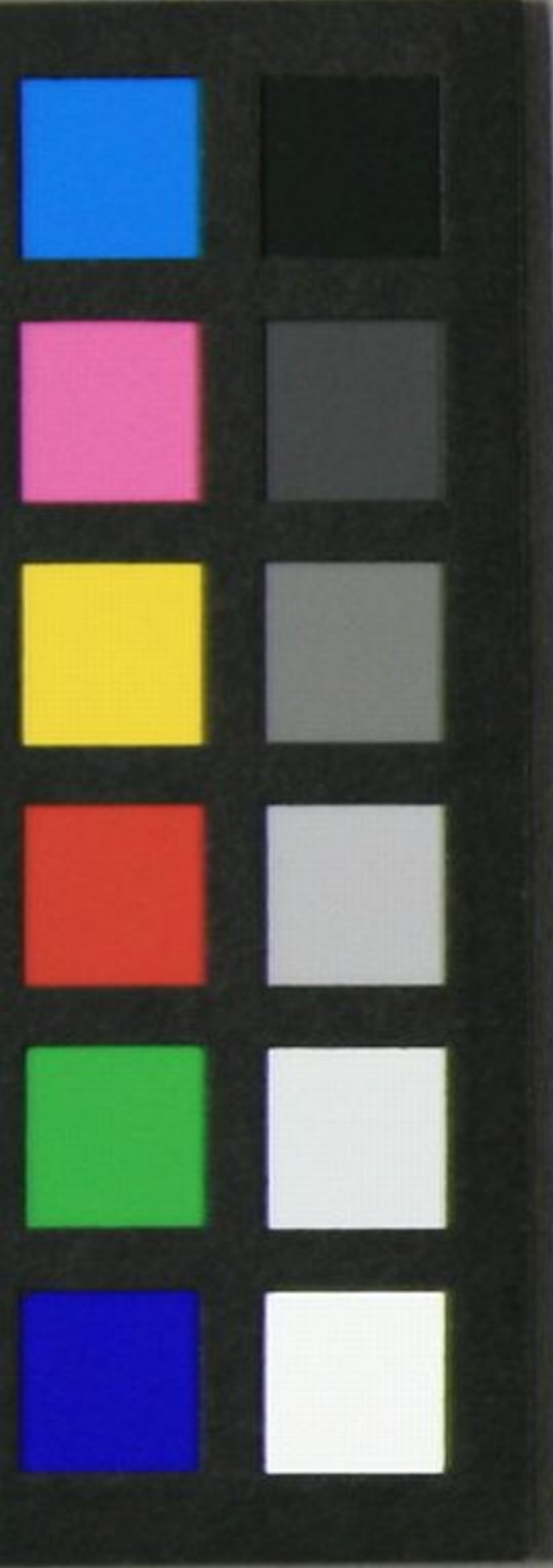
一日

Handwritten Japanese text in cursive style, including the words "新聞社" and "東京市川区".

(2004-1365)

C296





十物 會 以 一 如 知 十 北 西 雙 梯 舍  
 寺 殿 別 是 月 經 人 生 苦 甘 寺 河 水 橋  
 七 年 別 是 月 經 人 生 苦 甘 寺 河 水 橋  
 十 七 年 別 是 月 經 人 生 苦 甘 寺 河 水 橋

45

50

55

60