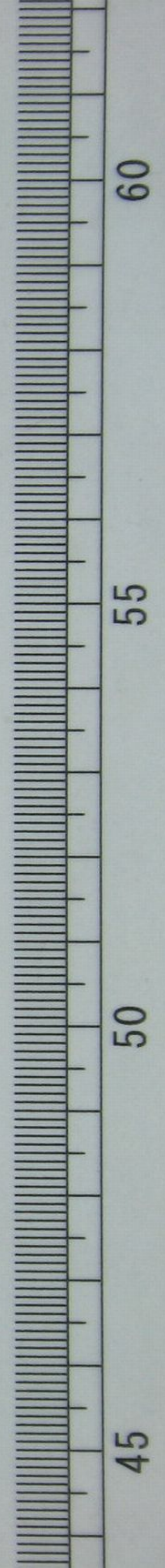


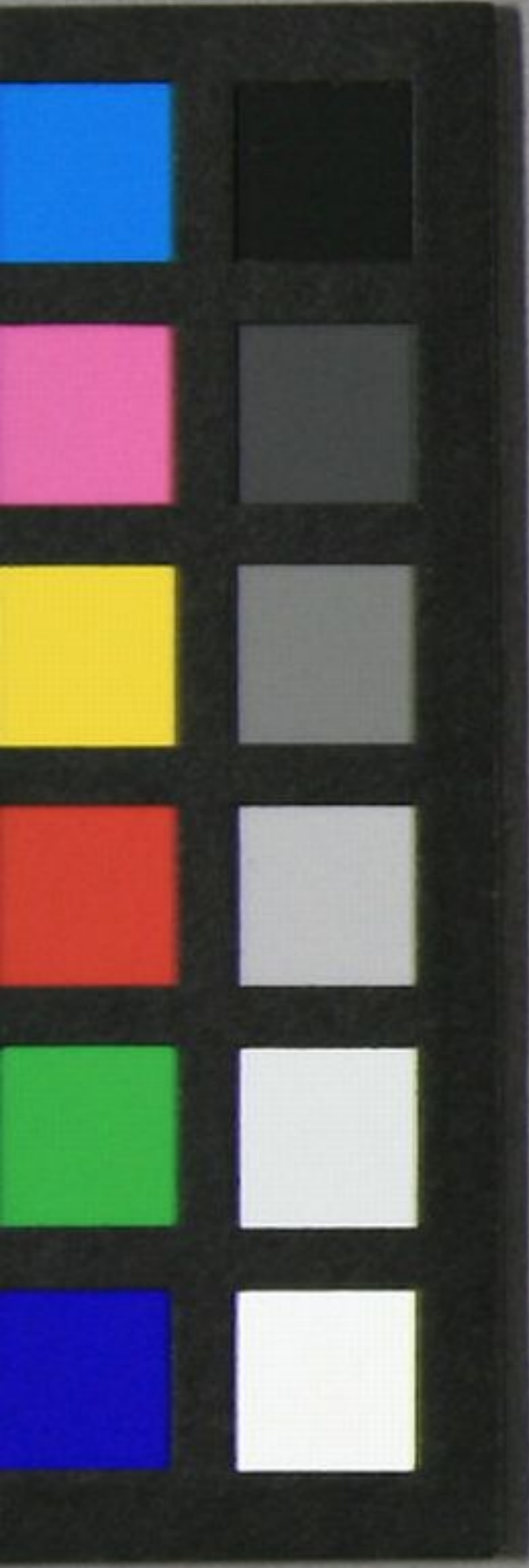
郵便はかき

Handwritten Japanese text in cursive style, including characters like '本', '司', '管', '所', '一', '回', '四', '色', '文', '庫', '14', '286'.



文庫14
286
<2004-1355>





夢に離れの柳流の連続物
 の解若くもまじく
 来てく早くてもか
 送る物に、あつた
 あり
 あり

