

郵便はかき

本
簡
人
輝
福

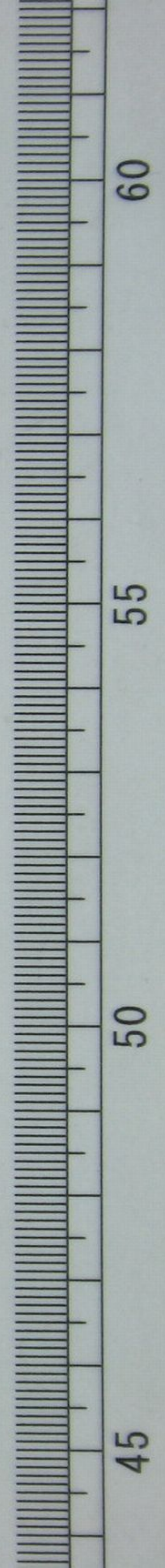
本
市
市
山
一
区
区

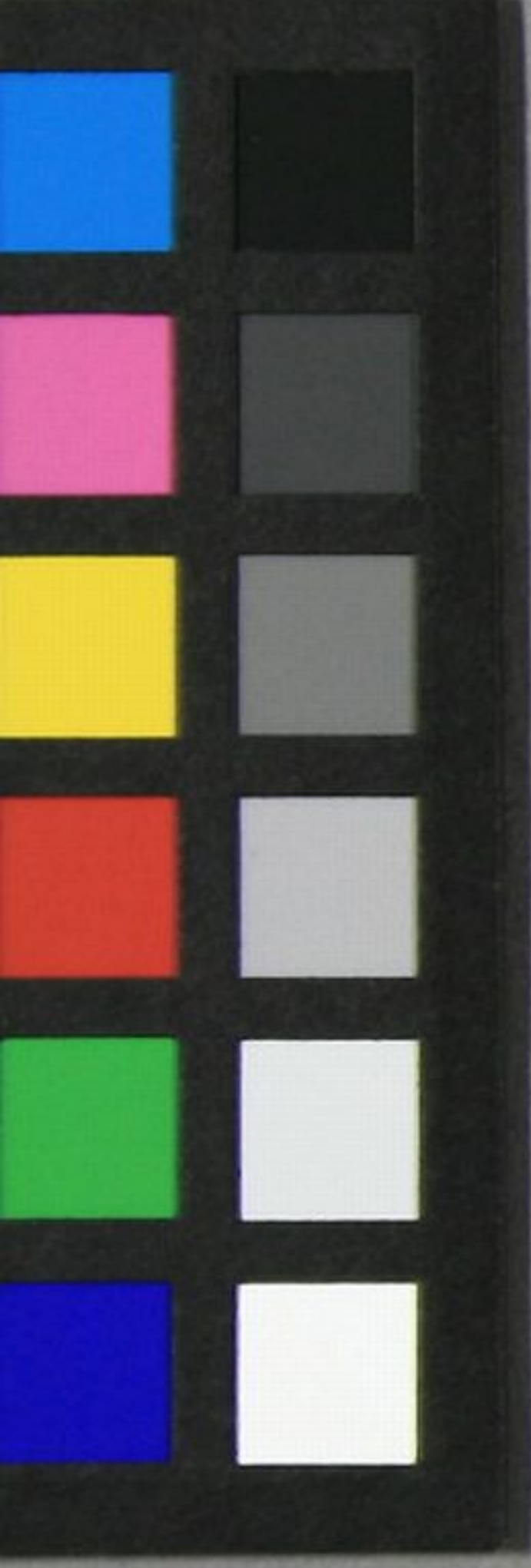


文庫14

C284

<2004-1353>





おもてあはれ、二部はしこぶ坂の事なり
 新入の部の中「意」刻性物始の井坂
 に「意」しだけはお除きなり
 とふもにその指津せしむ
 有るもの様を井坂の事なり
 の事なり
 申す事なり
 月十九日

