

UNION POSTALE UNIVERSELLE
CARTE POSTALE

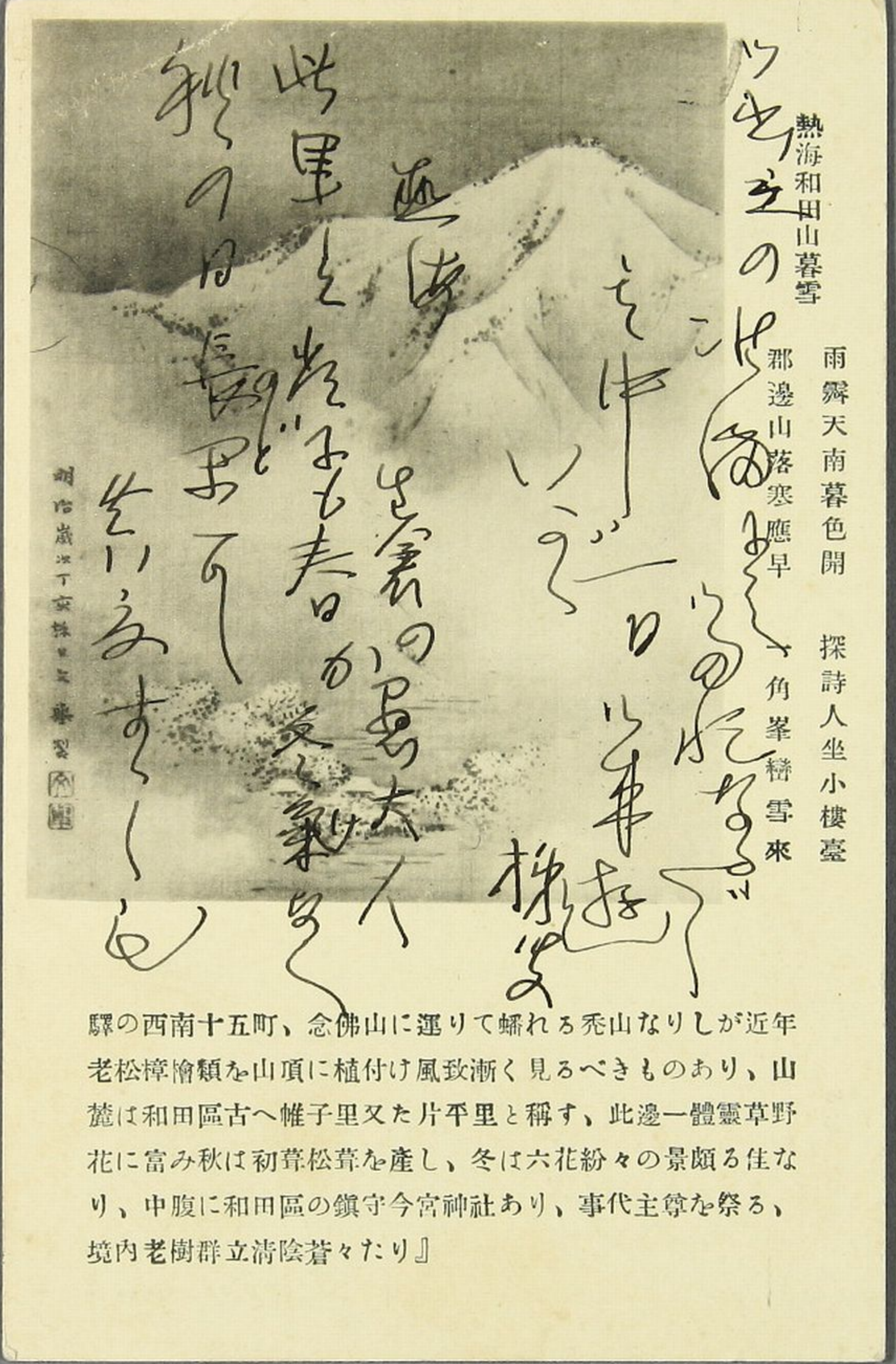
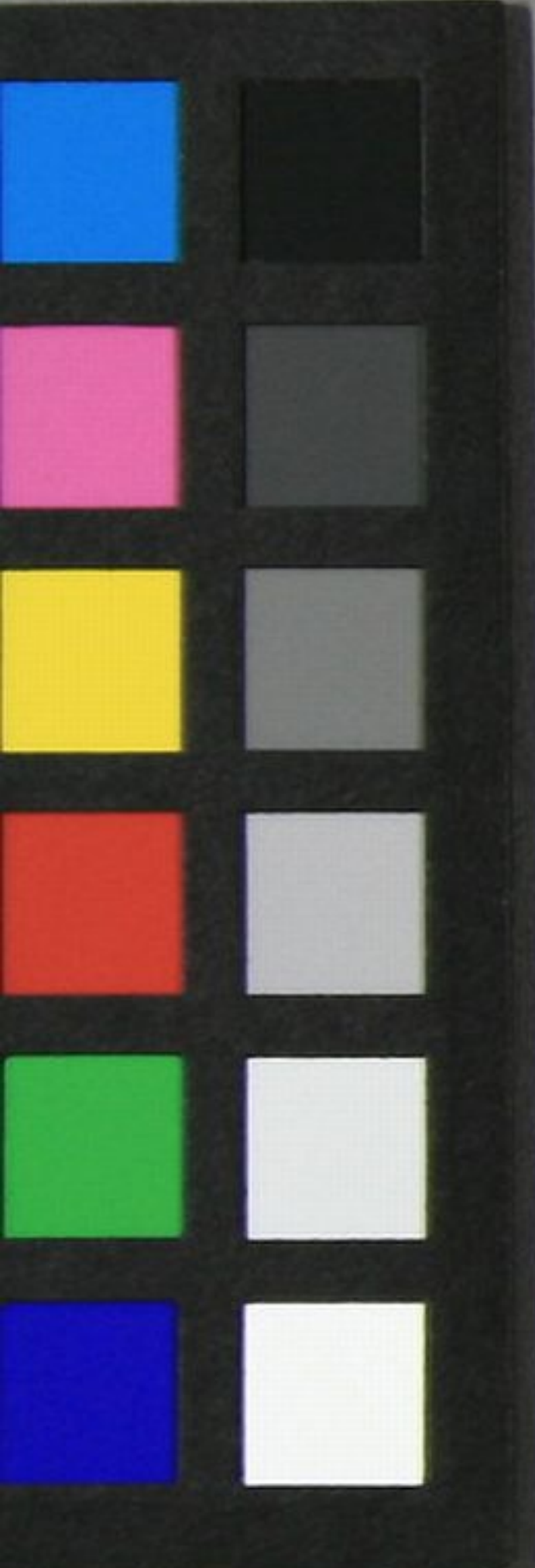
郵便便かき

雑司が谷
一丁目四十四番地
久雄

東京市小石川區

おはようございます
この頃はまだ雪が降っています
お元気ですか
お返事を待っています
どうぞよろしくお願いします
14

<2004-1338> 文庫14-C269



熱海和田山暮雪

雨霽天南暮色開 探詩人坐小樓臺
郡邊山落寒應早 角峯巒雪來

此里と
新の月
雪の
山
暮
雪
の
景
は
和
田
區
古
へ
帷
子
里
又
た
片
平
里
と
稱
す
、
此
邊
一
體
靈
草
野
花
に
富
み
秋
は
初
茸
松
茸
を
産
し
、
冬
は
六
花
紛
々
の
景
頗
る
佳
な
り
、
中
腹
に
和
田
區
の
鎮
守
今
宮
神
社
あ
り
、
事
代
主
尊
を
祭
る
、
境
内
老
樹
群
立
清
陰
蒼
々
た
り
』

明治三十二年四月五日 藤田 啓

驛の西南十五町、念佛山に運りて蟠れる禿山なりしが近年老松樟檜類を山頂に植付け風致漸く見るべきものあり、山麓は和田區古へ帷子里又た片平里と稱す、此邊一體靈草野花に富み秋は初茸松茸を産し、冬は六花紛々の景頗る佳なり、中腹に和田區の鎮守今宮神社あり、事代主尊を祭る、境内老樹群立清陰蒼々たり』

