



此書者「（？）」
 何年用「（？）」
 今用之「（？）」
 一海「（？）」
 司「（？）」
 謹復先如「（？）」
 去礼奉「（？）」
 非「（？）」



川口 〇〇〇〇

諸君先にお禮状

先礼奉^{いささか}御^ご礼^{れい}状^{じょう}

御^ご礼^{れい}状^{じょう}に^おお^おか^かり^り

申^ま上^うす^す事^{こと}は^は

御^ご礼^{れい}状^{じょう}に^おお^おか^かり^り

申^ま上^うす^す事^{こと}は^は

御^ご礼^{れい}状^{じょう}に^おお^おか^かり^り

申^ま上^うす^す事^{こと}は^は

御^ご礼^{れい}状^{じょう}に^おお^おか^かり^り

申^ま上^うす^す事^{こと}は^は

御^ご礼^{れい}状^{じょう}に^おお^おか^かり^り

申^ま上^うす^す事^{こと}は^は

御^ご礼^{れい}状^{じょう}に^おお^おか^かり^り

申^ま上^うす^す事^{こと}は^は

御^ご礼^{れい}状^{じょう}に^おお^おか^かり^り

申^ま上^うす^す事^{こと}は^は

御^ご礼^{れい}状^{じょう}に^おお^おか^かり^り

申^ま上^うす^す事^{こと}は^は

御^ご礼^{れい}状^{じょう}に^おお^おか^かり^り

申^ま上^うす^す事^{こと}は^は

一西の頃
一西の頃

一西の頃
一西の頃

一西の頃
一西の頃

一西の頃
一西の頃

一西の頃
一西の頃

一西の頃
一西の頃

一西の頃
一西の頃

一西の頃
一西の頃

一西の頃
一西の頃

一西の頃
一西の頃

一西の頃
一西の頃

一西の頃
一西の頃

一西の頃
一西の頃

一西の頃
一西の頃

一西の頃
一西の頃

一西の頃
一西の頃

一西の頃
一西の頃

一西の頃
一西の頃

一西の頃
一西の頃

一西の頃
一西の頃

一西の頃
一西の頃

安んずるに足らしし世の事

法体は法下俳句の全

由なきラきからん者も

こころ其の体うけつた夫

お俳思^の想は具しやうた

ハモリスルもの俳思

想はゆる石法体うて有

しに世にサスル進取

ラ関るサカシこころ大東

に之カ括る事々々者

ナリ尤既に括る事々々

上ニ時ニ場々ト俳句

必ふしそまの法体ラ懐

一腐るニミカス世の終入

ノ頃向長経好夫をよら

一季ふし不潔の^意意

よ菜ノ手般ノ取ルラ

一安んず^れ休や或ハ唯動

体ニシテ事トシ他ハ

治ト事却シタカシ観

体ニシテ事トシテハ
治ト事却シタルカノ観
入モ其実全テ備
ハシク方便タルニ過
キス(備)ハハシモ一人ニ備
ハシムル事ニ非ス一何カ
衆人ニテ^面テ^観テ又ハシカ
之ヲ見ルカニ備ハシテ備
ハルカニヤカテ又ハ備
ミテ代ニ命フナリ而シテ
世ノ聴クタル者ニ此ニ達
ヤスニ達ニテ見テ其
自ニ何体ヲ好メリ何
体ニシテ主張ナリトモセ
杞テ後生おメテ其ノ非
也トシテ其ノ物ニ其ノ
進スル事ニ其ノ事ニ
大東ニ方便ナシハ
固ニ其ノ決スルナリ

大東の方便世にほ
同に子沈るる

能く子親より生る事
いふ事亦此の如き事なり
今や大見及四才を

唐の青の如く月等

の清き子親より

其の健健者にして

其より傳るるに方便

の善く法体は備う

る目的の如く佛道

の親樹やこしんや

の如くすむし子親より曲

従ふるに非ざるは佛

道其の如く對して

了からざる事なり

小生に女キに技倆に

小生に自取子老矣

小生女キニ技倆ト年
憲ト目取子老矣ナレト
生ト得ル丈ニ之ニ
シテ流石ノ後ニ附シ其
遺ラ権ニ關シ補フ
余一日之ニ此一日ノ書
行ナリ而シテ其書一ヤ

向作ニ違フス一ヤ也

ナキスニ言淨ニナリ
コナリ生シルニ
ツめスノ外ナレ准者

カハカクカクニ

ミ 東書中ホ生ニ

名百向ヲ物ヤヨト之ニ

又言淨ヨリニ向作ニ

聲メヨト之ニカカシ

小生流シニは昔ニ奉

スニ事ニモ一歳ハニあり

今ニなるハナシ子ガ事ニ

スニキテモ二度ハさうあり

今一なるハ十ノ子書ス

五十七ノ子書ラテ

シ文用ナル事ノ録

ラ書ラシト記スルモノナシハ

連書五百句ハ男書五百

句ナクモ作り交キ書

ハナリ唯月今ハ増送

ニカニ下海合ニカス

今ナシ故墨ヲ脱セハ

甘如^いい^い言^い 海士、非大積り ぬス之ニ履

リス^いシ^い命^いシテ甘^い如^い

オト^いニ^いテ^いオ^いニ^い白^いの^い日^い

オ^い新^いヨ^いト^いノ^い短^いカ^い十^い句^い

オ^いク^いハ^いサ^い向^いヲ^いシ^いテ^いシ^いハ^い人^い

オ^いカ^いノ^い批^い活^いラ^いヒ^いト^い甘^い如^い

ニモ成^いハ^いク^いト^い作^いシ^い又^い一^い

オ^いニ^いハ^い十^い年^いニ^い由^いリ^い出^いル^いノ^い

オ^い今^い諸^い君^い向^い建^いテ^い是^い

力ノ批活ヲ乞ヒ其セ
ニモ成(ク)クニ作(ク)又(ク)

才ニニ十輩ニ由(ル)出(ル)

古今諸(ク)向(ク)集(ク)天(ク)庭(ク)

徳(ク)玩(ク)味(ク)或(ク)ハ(ク)ほ(ク)朝(ク)

ラ(ク)お(ク)る(ク)等(ク)子(ク)子(ク)規(ク)

子(ク)カ(ク)俳(ク)諧(ク)大(ク)海(ク)ノ(ク)最(ク)

下(ク)切(ク)ヨ(ク)ウ(ク)堤(ク)子(ク)を(ク)

七(ク)カ(ク)一(ク)而(ク)シ(ク)テ(ク)夫(ク)之(ク)ト(ク)

モ(ク)勢(ク)テ(ク)合(ク)席(ク)ニ(ク)臨(ク)ニ(ク)向(ク)

作(ク)ラ(ク)シ(ク)名(ク)ス(ク)又(ク)也(ク)牛(ク)得(ク)

夫(ク)ノ(ク)言(ク)海(ク)客(ク)ノ(ク)事(ク)ノ(ク)也(ク)

後(ク)也(ク)ト(ク)歎(ク)ク(ク)固(ク)ヨ(ク)ウ(ク)自(ク)

れ(ク)テ(ク)合(ク)人(ク)ニ(ク)告(ク)ル(ク)ニ(ク)人(ク)

版(ク)地(ク)ノ(ク)中(ク)ニ(ク)カ(ク)海(ク)ナ(ク)レ(ク)

果(ク)シ(ク)テ(ク)行(ク)ハ(ク)ル(ク)ニ(ク)ハ(ク)當(ク)リ(ク)得(ク)

ニ(ク)キ(ク)一(ク)第(ク)ノ(ク)後(ク)生(ク)キ(ク)ヤ(ク)モ(ク)

神(ク)補(ク)キ(ク)ニ(ク)シ(ク)カ(ク)ス(ク)是(ク)

レ(ク)妻(ク)ナ(ク)リ(ク)モ(ク)ノ(ク)事(ク)也(ク)云(ク)々(ク)

信(ク)ス(ク)ト(ク)云(ク)ハ(ク)ノ(ク)事(ク)ナ(ク)ラ(ク)ズ(ク)也(ク)

しきりてナリモノ^ノ有^ル者^ハハ
信ス (中州ノミナラス也ノ
白人中ノハ州信者ニ
以^テ信者アリシ)

妻^ニシ^テ正^シクハ^シル^ニシ
道^ノ自^ラ身^ニシ^テハ^シキ^ク
キ^クノ^ノ同^クシ^テラ^シキ^ク者^ニ
ノ^ノ邊^ノ格^ノト^シキ^クノ^ノ同^ク
ト^シ海^ノ法^ノニ^シテ^シル^ニシ
ハ^シ人^ノラ^シキ^クノ^ノ同^クシ^テラ^シ
ト^シ大^ニ見^ル力^ノ解^ル者^ニシ
ラ^シキ^クノ^ノ同^クシ^テラ^シキ^ク
ノ^ノ同^クシ^テラ^シキ^ク者^ニ
ト^シ大^ニ見^ル力^ノ解^ル者^ニ
ラ^シキ^クノ^ノ同^クシ^テラ^シキ^ク
ノ^ノ同^クシ^テラ^シキ^ク者^ニ
ト^シ大^ニ見^ル力^ノ解^ル者^ニ
ラ^シキ^クノ^ノ同^クシ^テラ^シキ^ク
ノ^ノ同^クシ^テラ^シキ^ク者^ニ

名^ノ下^ノキ^クノ^ノ同^クシ^テラ^シキ^ク
ノ^ノ同^クシ^テラ^シキ^ク者^ニ
ノ^ノ同^クシ^テラ^シキ^ク者^ニ
ノ^ノ同^クシ^テラ^シキ^ク者^ニ

Handwritten text on a separate piece of paper, likely a postscript or additional address, written in cursive Japanese calligraphy.

下
不
京

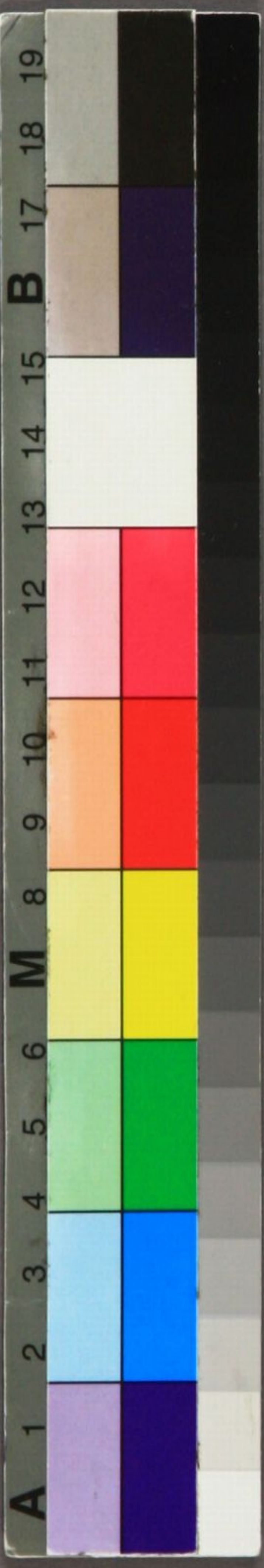


Handwritten address in cursive Japanese calligraphy, including the recipient's name and location.

本人宛
Handwritten text, possibly indicating the recipient or sender.

Handwritten text, possibly a signature or additional address.

Handwritten characters, possibly a date or a specific reference.



内藤鳴雪手東

河東碧梧桐宛

本問文庫
文庫 14
C107





内藤鳴雪手東

河東碧梧桐苑

本間文庫
文庫 14
C107

