

1234

思軒先生

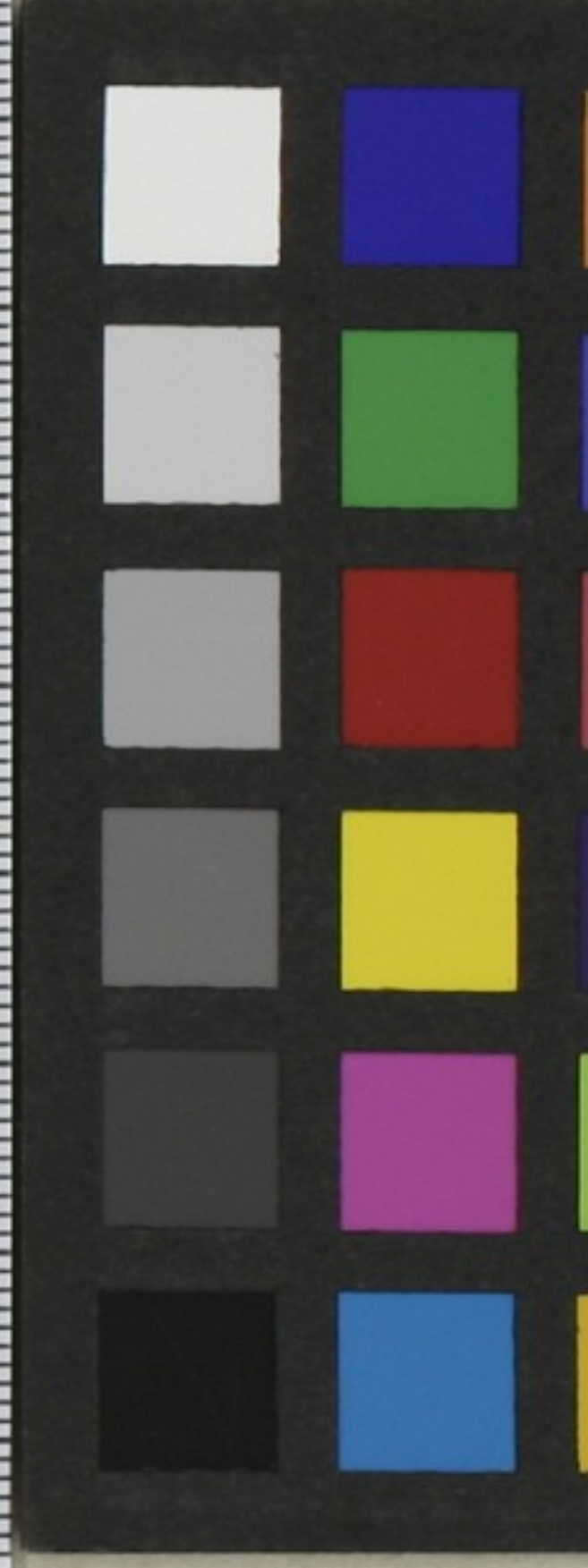
予之知在年出年

而方之知在年出年

存法性一也之性也性也

也法性一也之性也性也

の定之也半也偏也了



も 尚 然 心 性 之 以 其 也

の 定 之 也 半 道 偏 也 子 已

之 之 尚 然 心 性 之 以 其 也

其 年 亦 終 自

亦 有 其 年 亦 終 自

其 年 亦 終 自

其 年 亦 終 自

其 年 亦 終 自

其 年 亦 終 自

其 年 亦 終 自

のちから見たに世に
此の如く

と云ふは

感謝書

先

十日の如く

解行の如く

二
の如く

端の如く

少の如く

子に如く

柳家

天雨澤已起風



天
雨
澤
已
起
風

下
台
地
岸
金
銀
對
轉
內
五
火
接
好

海
風
電

笑雨漢之起居

田何陳心印

古自的予友期

銀少悲傷

明小方東笑生

目今報子也

比自朝

... 新 ...

北 津 都 ...

申 ... 乃 ...

此 者 ... 信 ...

因 ... 知 ...

若 ... 乃 ...

法 ... 乃 ...

乃 ... 乃 ...

乃 ... 乃 ...

乃 ...

... 家 ...

の 高 池 ...

... 家 ...

... 池 ...

... 池 ...

... 池 ...

... 池 ...

... 池 ...

... 池 ...

此乃... 以... 此... 家

... 伸... 此... 出

... 此

... 出

... 入

... 此

... 此

... 此



心岸金粉村百六十五
林因文我接

江海下
月夜抄

形勢

...
...
...

里軒先生

幸勿忽也
此下

近頃由所出也
馬

字一南方世在
禱

中
既二二回
力

七

中

阮三回

时带柄

了

山阳社

一

社

特先生

執

由

4

書

多之 浮 空 由

多 情 因 因 所 了

多 少 此 色 只 得 清 空

多 出 色 空 年 来

多 行 者 不 见 色

本 林 因 因 因 新 生 也

得 得 者 之 也 故 矣

行書
丁巳

本林因因因軒先生

一
馮陽右
德海

徳富蘇峯書簡(五通)

森田思軒宛

本問文庫
文庫 14
C106

