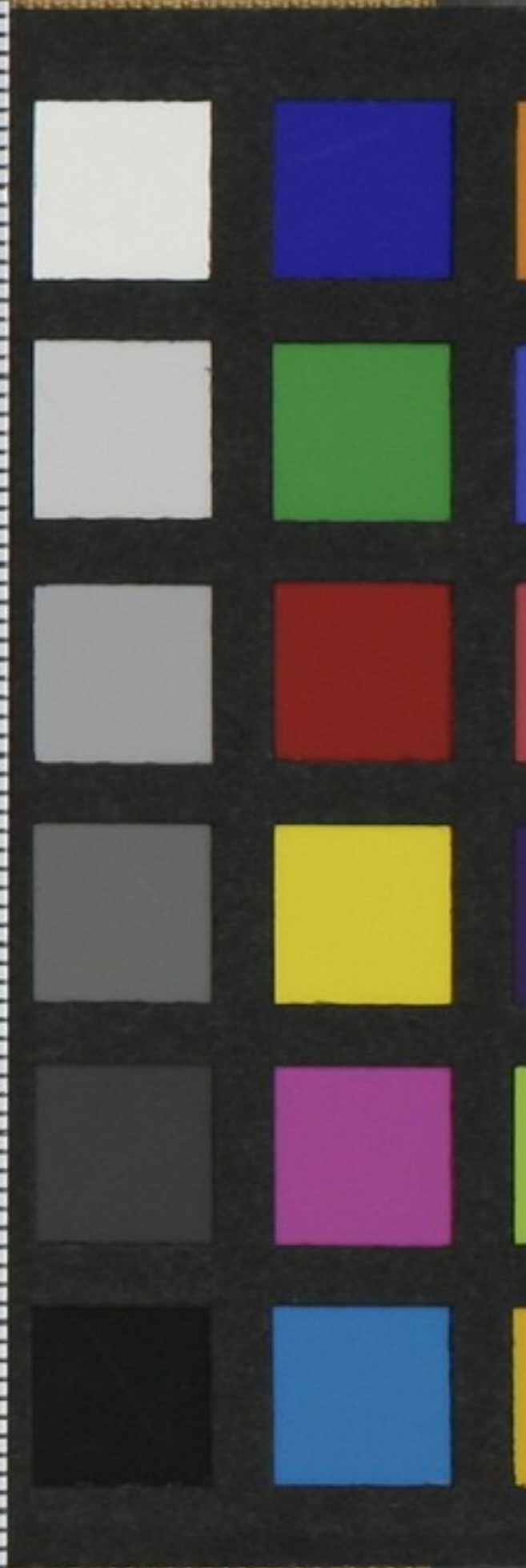




13

印



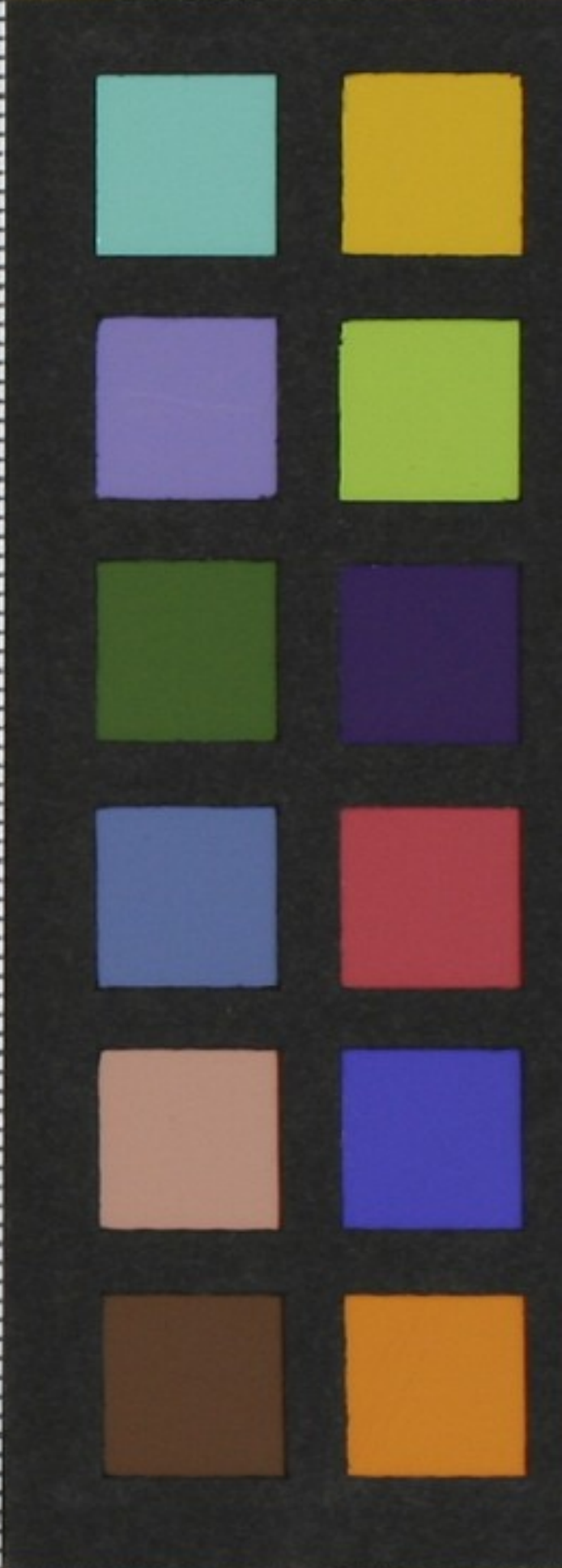
青田山 糸川 伯

一九一〇年 地

四時 諸山 行



其迹 虎ノ口 卯 十 月 廿 日
左ノ 山 道 一 日 終 之 山 記 の 終
其 之 故 也 之 山 探 検 也 也 之 故
Shimane 山 米 人 山 探 検 也 也 之 故
名 録 也 山 米 人 山 探 検 也 也 之 故
山 米 人 山 探 検 也 也 之 故
山 米 人 山 探 検 也 也 之 故
山 米 人 山 探 検 也 也 之 故
山 米 人 山 探 検 也 也 之 故





8 9 140 1 2 3 4 5 6 7 8 9 150 1 2 3 4 5 6 7 8 9 160 1 2 3 4 5 6 7 8 9 170 1 2 3