

郵便便かき



名古屋市

俘虜收容所本部

中尉 小島文八様

十七日 吉丸一昌

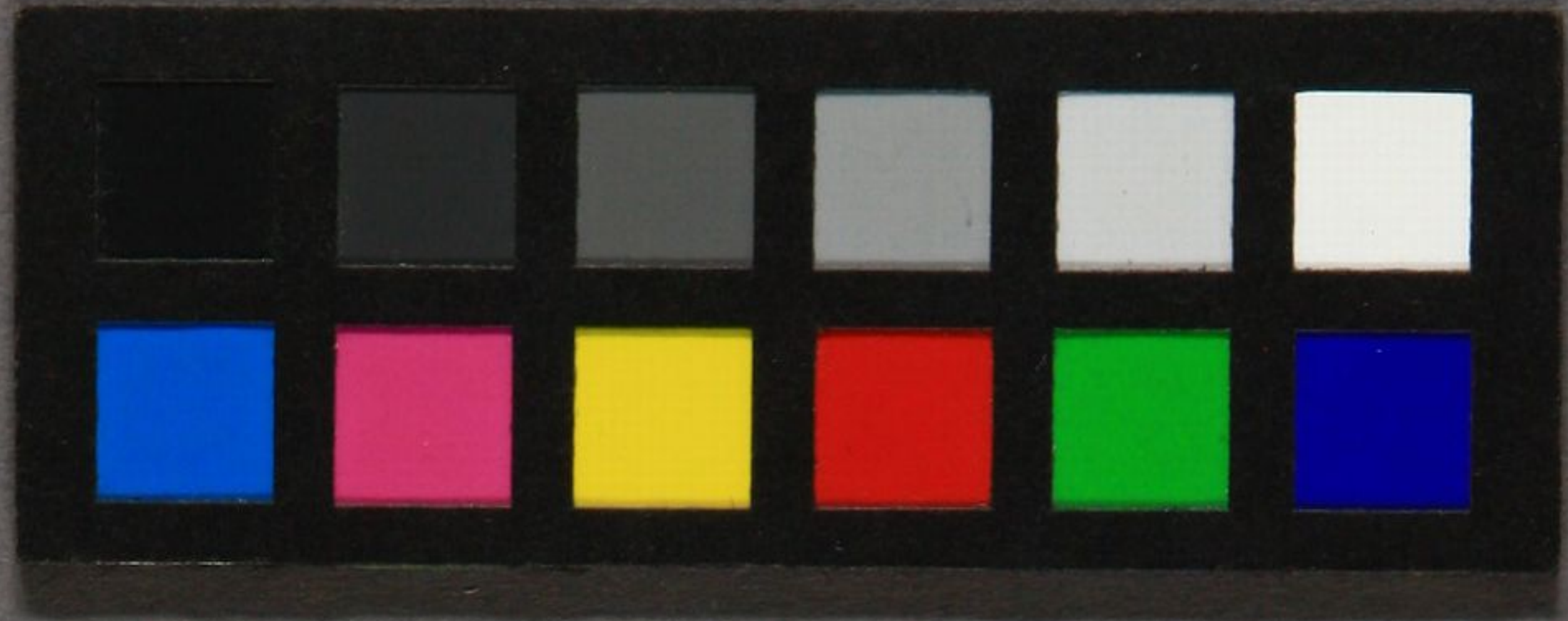
此の表面には宿所姓名を限り認むべし

宛名人の宿所は宛名よりも大書すべし



日本郵政省印刷局製





一、平和の風は子氏のえきよは純と

雄大のちゆと失へるの徳なり志その

有るはけりいねにあり新地地

凡に統らはあねた邦して面目あり

和樂の年た句つる成る星也

めををきりて法に統する至筆

君の年あは少きもの年たより喧嘩を

せめやうゆまねおよ西をありしや

居したるされ年また日たとおんし



若し... といふは...

一... はあ... 本職の腰巻と... 成

腰巻に... 括え... ず... 下

名は... ける... 位に... 歩... け... 板

後... 一... の... と... 出... け... け... 口... 通... ず

そ... 及... 牛... の... け... たり... あり... け... け...

舟... へ

舟... の... 舟... へ

舟... へ

一... の... 舟... の... 舟... の... 舟... の... 舟... の...

舟... へ

舟... の... 舟... へ

舟... の... 舟... へ