



拜啓

時候無事、所請様之如

事方解務

梅名、今般葉、汎布

右、負田中、以善

書部、一、其、之、純

之、流、般、正、良、而、格

様、且、之、所、庇、護、之、興



様且ッ中庇護、興

リ及、亦、亦、亦、信、於、申

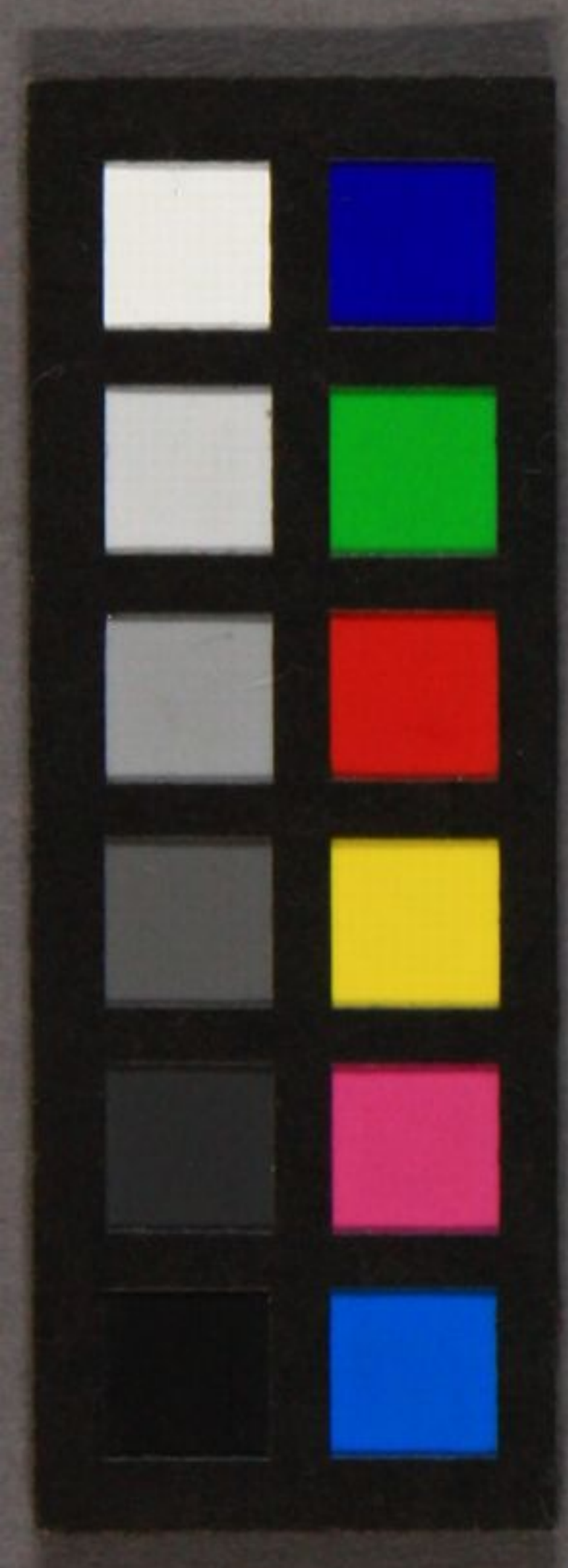
進、於、也

明治廿九年一月十日

大谷尊由

小嶋大佐殿

小嶋大佐殿



廿九年一月廿日

本願寺

大谷尊由

94

