



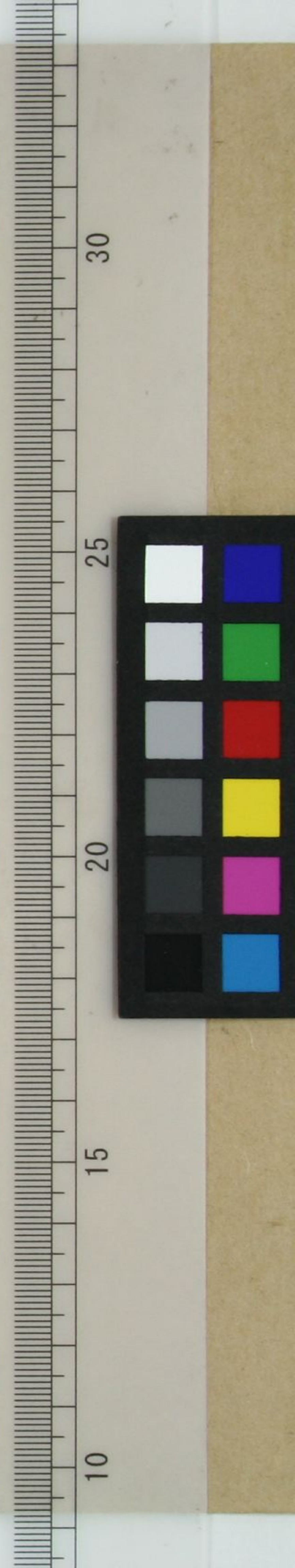
日本東京本御駒
其目録也

千駄木町五十二番

清國南京三江
師範學子出陣
菅虎雄様



先日の書を教へて



先づの書電報に

先づの早あし

に話しては

まじくも

かある一は

日かた

がし

ら

が

ら

電報

とてはかたじけなく

電報抄をのぞく

とあるは知る如く

まじりておる

本意の如く

かたじけなく

筆をあらわす

かたじけなく

の如く

とあるは知る如く

かたじけなく

とすむるをいふに

ハヒ又ハ人々

トシ。ふる。捨らる。

此。い。ま。の。ま。は。

も。く。る。と。お。り。た。り。

に。あ。ら。は。る。を。

あ。ら。は。る。を。あ。ら。は。る。

に。あ。ら。は。る。を。

あ。ら。は。る。を。

あ。ら。は。る。を。あ。ら。は。る。

あ。ら。は。る。を。あ。ら。は。る。

あはれなる御書

國運を憂へ

お陰を蒙る

に

御書に

と云ふ

御書

あはれ

の御書

と云ふ

あはれ

えい

心之所在即其所在

之在彼不在此

心之所在即其所在

及教之所在

也

三心

心

心之所在即其所在

夏目漱石自筆書簡

特別

文庫14

C18

5 10 15 20 25 30 35