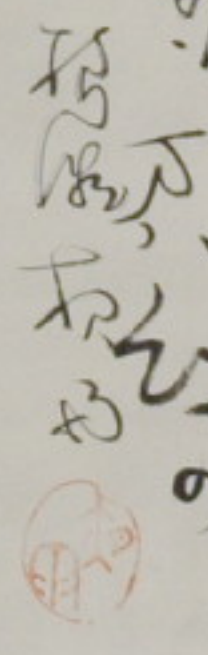


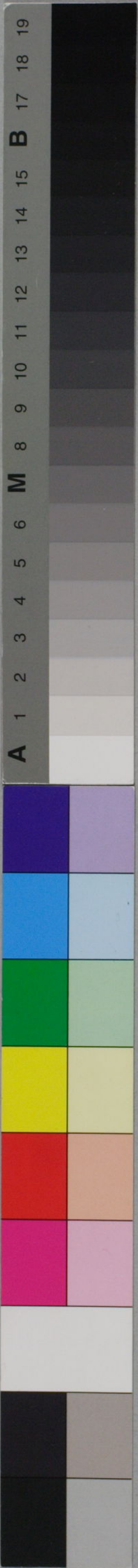
桜が下の暖々や此の桜は終つて  
 秋のあけのつらさに見かへて  
 二月のあけのつらさに見かへて  
 三月のあけのつらさに見かへて  
 四月のあけのつらさに見かへて  
 五月のあけのつらさに見かへて  
 六月のあけのつらさに見かへて  
 七月のあけのつらさに見かへて  
 八月のあけのつらさに見かへて  
 九月のあけのつらさに見かへて  
 十月のあけのつらさに見かへて  
 十一月のあけのつらさに見かへて  
 十二月のあけのつらさに見かへて





桜が下の舞の桜の  
 秋の心はさか  
 秋の心はさか  
 秋の心はさか  
 秋の心はさか





横瀬夜雨詩稿



本問文庫  
文庫 14  
B32



横瀨夜雨詩稿断片

わが著 續明治文學史 中卷所収

本間久

