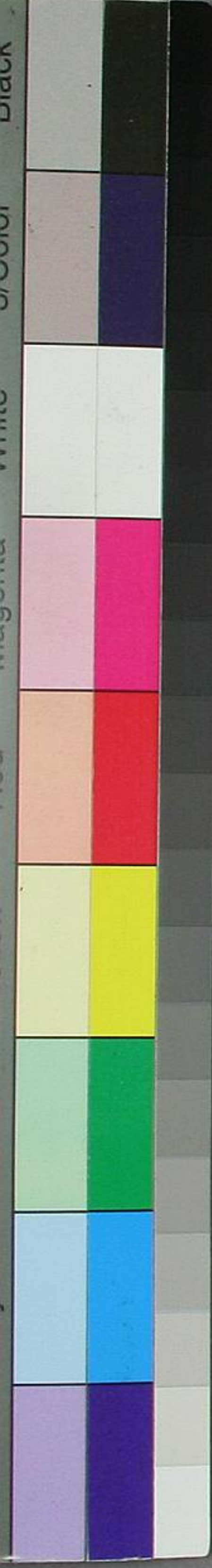


化漢語川文 全

此書の著者小河秀治郎は
後ニ東京専門学校ニ早稲田大学
前身の幹事たりし人也 柳田泉

柳田文庫
文庫11
A1538



文庫11
A/538

小川為治郎編輯
榎素宮城玄魚書

開元漢語用文

東京書肆

案林堂梓



標目

初	年始乃文	二	同返事
三	花見誘引の文	五	同返事
六	入梅客を請ふ文	八	同返事
七	暑中見舞の文	十	同返事
九	納涼と約する文	十一	同返事
十二	紅葉見物と促す文	十三	同返事
十五	遠足を催す文	十七	同返事
十八	旅行小賸する文	十九	留守見舞の文
二十	逗留する方へ禮文	二十	雪見を招く文

開元漢語用文

目録

三十四

歳暮の文

三六

同返事

三六

婚礼を賀する文

三九

振廻し招く文

三十

同返事

三二

出産を賀する文

三十一

家督よろこびの文

三四

同返事

三十六

六十年賀之文

三七

仕官を賀する文

三六

同返事

三九

入學を賀する文

四十二

家移を賀する文

四二

醫者を頼む文

四十三

病氣見舞之文

四四

同返事

四十五

病氣全快の文

四六

藥禮を贈る文

四六

器物借用之文

四九

同返事

五十

借用物と返す文

五一

金子借用之文

五四

金子返濟之文

五五

近火見舞之文

五七

同返事

五八

喪を吊ふ文

五九

友人に寄る文

六一

同返事

通計 四十六章

送状類

證文類

卒四

荷物送状 二通

卒五

借用證文

卒六

預り金證文

卒七

年賦證文

卒八

地所書入證文

卒十

地所書入返り證文

卒十一

地所質入證文

卒十四

地券状預り證文

七五

地所賣渡證文

七七

地所賣入書入規則節畧

八十

家作書入質入證文

八二

家作賣渡證文

八四

家作書入質規則並賣買讓渡規則

九四

品物賣買約定爲取換證文

九六

同 一通

九七

品物賣渡證文

九八

品物賣預り證文

九九

手附金預り證文

百一

土木請負證文

百一

耕地下作證文

百三

養子一札

百四

養女一札

百五

養子實親之一札

百六

持參金約定證文

百七

里子預り一札

百八

里子實親之一札

百九

跡式讓狀

百九

雇人請狀

百二

雇人身分引取狀

百三

借地證文

百四

借家證文

百五

敷金預證書

百六

代理人委任狀

百七

地所賣買願書

百八

地所賣買之時地券裏書之式

百九

營業願書式

百九

寄留券願書式

同丁

送籍願書式

百三

諸車檢印願書式

同丁

耕作作用舟々稅免許願書式

百三

止宿届書式

同丁

寄留届書式

百四

旅行届書式

同丁

同歸宅届書式

百五

雇人届書式

同丁

婚姻届書式

百六

出產届書式

同丁

落物届書式

百七 改印届書式

同丁 拾物御届

真 盜賊届書式

通計 五十一章

○頭書 目錄

一丁 簡端 手紙ノカキハジメ一筆啓上ルル中

四丁 起居 今ヤウニヲトフ益御機嫌ヨク

五丁 自狀 自今ノ別条ナキ一或ハ己ノ事ヲ卑下シテイフルル中

七丁 省念 御安心下サレフルル中

同丁 瞻仰 ナツカシク思フルル中

九丁 間潤 トホクシキルル中

十一 多事 カレレ多用ノルル中

十二 寛容 真平御免下サレフルル中

十四 贈遺 物ヲヤリトリニカハルルル中

廿二 寵遇 ネシロナル心或ハ詞ノルル中

廿六 會面 サシクワイニカハル類語

三十四 感謝 難有思フ恐入ル御礼難申盡サテ

三六 稱譽 人ヲホムル一又ハ人ニホメラルル、語或ハ推挙ヲカウムルル中

四十一 欣慰 人ノ安全又ハ祝義ナドヲヨロコブ

四十二 時候 スベテ時候アルヒハ年月ノトニカハリタルルル中、春ノ歳首、夏、秋、冬、○冬至、○除夕、○晴、○雨、○雪、○雜

五三 遊覽 山水又ハ花下ヲ尋テアソビクラスルル中、○春遊、○納涼、○觀月、○觀楓、○賞雪

五六 旅行 タビタチ又ハ旅行スルル中、病氣見舞又ハ死去ノ悔ノルル中

五八 慶賀 イヒニハ婚姻、○生児、○元服、○年賀、○仕官、○卜居

六三 慰疏 病氣見舞又ハ死去ノ悔ノルル中

七十一 文藝 文事ニカハリタル類語

七五 依頼 人ニ物ヲタノム一又人ヨリ物ヲタノムルル中

七十九 約諾 約束ニカハル類語

八二 同意 雙方相談ノト、ノフル井ノ語

八十三 光庇 御蔭ヲ以テ或ハ御礼ニテ痛入ノルル中

八六 貸借 カリカシニカハル類語

八十七 報答 返事ニカハル類語

九六 自重 千萬御自愛ノルル中

九十七 昭亮 宜鋪御推察ナレルル中

同丁 結尾 不具不宜ノルル中、手紙書ヲサメノ類語

九十九 臺下 貴下、凡下ノルル中、手紙ノ口キツケニ用ルル類語

九九書拜

類首再拜ノル斗

百丁稱謂

人物トナヘ。人父。人母。我父。我母。

○人子。○我子。○人兄。○我兄。○人弟。○我弟。○人妻。○我妻。○人妾。○我妾。○人婦。○我婦。○人子婦。○朋友。○僕婢。○使人。○稱人。○自称。○親族。○物。○居所。○何ノ門部ニモ属シガタキ

頁雜語

語ヲアツム

附錄

證券印稅規則節畧

印紙之種類并ニ定價

同畧紙定價

印紙貼用之仕方

金穀貸借出訴期限則節畧 死去届之書式

通計三十九章

目錄終

頭書

作文之部

簡端 手紙ノカキハシメノ類語ヲナス 一筆啓上ノル斗

肅械奉白 肅ハツ、シム械ハ封スルナリ

度修寸箋 恭修短

札 度修尺一尺二寸

紙ト云フ 緘素上稟

尺素拜呈 尺一呈

上 敬修寸楮 便

鴻寄上 消息ノ任 風便

年始之文

新策之泚度茶里

回風芽必度申弼臣

先以苜華必安泰

福榮ヲ必為近以清事

奉啓ヒ 便楮ヒ 候コト 禧キ 賀ガ
テ祝 片楮ヒ 奉候コト 專ヒ
カ 函奉候コト 否フ 安ヤ 效寄コト
キ 魚函コト 郵便コト 附寄コト
シ 柔訥コト 言ノ意コト 手記コト
シ 手契コト 手啟コト 柔素コト
ハ 寸毫コト 尺書コト 愚コト
カ 翰コト 手勒コト 蕪牘コト
ハ 片札コト 柔削コト 一筆コト
ハ 啓上致候コト 以愚札コト

大慶無上ノ 在存ノ 以遂ノ
 石ノ 之ノ 加ノ 敬ノ 致ノ 拜ノ
 乍ノ 悻ノ 以ノ 為ノ 由ノ 安ノ 慮ノ 之ノ 由ノ
 羊ノ 羔ノ 美ノ 天ノ 二ノ 箱ノ 右ノ 歲ノ 端ノ 之ノ
 嘉ノ 儀ノ 之ノ 進ノ 呈ノ 以ノ 是ノ

啓上致候 以郵便
 申上候 任幸便御
 左右御伺申上候
 華翰薰誦 朗玕拜
 讀 朶雲拜聞 效
 蒙教示 忽辱瓊音
 雲章到來 忽接
 手教 郵筒飛來
 華簡寵賜 損辱嘉
 命ハ 損ハ 向ニ テ 損ラ シ
 命ハ 我ニ 及ボ ス ノ 意
 屢承

於レ 拜レ 眉ノ 時ノ 業ノ 之ノ 申レ 述レ 以テ
 恐レ 惶レ 謹レ 之レ
 返事
 華簡ノ 恭ニ 薰誦ノ 仕レ 如ク
 貴命ノ 履ニ 端ノ 山ノ 如ク 之ノ 慶ニ

同七集五十一

垂詢 芳墨 瑤簡

雲緘 雙魚 玉

札 台翰 雲箋

汗簡 折簡 寶削

名紙 錦字 手

示 榮示 良訊

嘉訊 玉音 賜教

惠劄 烏封 鯉

素 寶墨 郵報

電報 貴札 辱拜見

致候 御手紙拜見

致候 御懇書拜見

致候 度々蒙御惠

問難有存候 屢賜

御罷翰 過日賜郵

便 昨日承手命

適承手翰雀躍無限

前日蒙芳札 貴

從持瑤箋臨茅屋

嘉命反復拜讀 雲

尚極不の休期を殊

宗字愈々清福を起

来と来い由事業暢々至

奉存い又依事加例過由

沖年玉由惠投不難有

拜受仕い自是疾余也

持架の致苦い懼寒氣

于今怠慢お過の家也

符込存い是能たある

中を憤致来堂の致

章卷舒反復 貴書

嗽讀 華簡盥讀

薰盥披讀 快讀一

過 忙手褫封 十

回莊覽 崇价馳問

雲簡忽下 雲箋

之賜從天降 披覽

誠若拜面 捧之莊

復 捧覽之餘感慨

溢胸中 恭申候款

存居自其阿後 泐

祝辭の申上た先 報

已如 出望 再拜

復

花見の誘引する文

聊叙濶襟 裁

緘寫懷抱 稍伸銜

結之私 心ニカール 訊足

下之近況 宜鄙悃

吐露衷曲 心中ヲアラ

款曲縷々 ワケヲ委 陳

說靦縷上 盥手陳詞

恃愛饒舌 冒瀆

威嚴 仰恃眷恩

起居 人ノヤウヲ問フ類語ヲス 益御機嫌克ルルキ

此頃何事も老弱

君年集致の由実 駭客ハ

刻子全と時を 覺れぬ

良期ヲ待て 亦過若くは

顛雨之 妒を 遠くハ 一年

動止萬福 動履亨

嘉 動靜百福 起

居萬吉 興居萬祉

襟履無爽 起居

勝常 福履增勝

文履康和 眠食清

安 寢食康裕 氣

躰清休 福履踏順

起居佳迪 興居

百順 踐履康勝

介福駢臻 闔宅履

吉 合家納禧 百

祿吉利 奉職 安

業 繁昌 繁榮

多祥 安寧 安泰

壯健 清福 安

全 万福 嘉祥

彌御機嫌能被為入

御闔家御安泰

御暮被成 御動靜

之遺憾の有るは休むる三

業相謀の速観花の會

相催の多る決議致る但し

東台の物經の事多水ハ雜

還遇ぎ殊馬車分力車も

五月槐覚の由忽生夜ハ不

厭遠隔小金井まての糸

心得の貴貞君も山閑暇の

清同伴如何の或清同

意の其下乞の裁

開什漢語用文

如何御暮被成候哉

各位益御多祥

御近况如何候哉

愈御清適被成御座

愈御繁榮御暮

被成 御全家愈御

健康

自状

自分別条ナキ一或ハ自
分ノ事ヲ卑下シテ云フ

弊宅無他

眠食無

恙

舉家安寧

老

少無恙

依舊安泰

荏苒過日

姑息

偷安

依然如舊

因循度日

筆硯無

他

鄙賤無恙 一

家平安

無別条罷

在 弊止如常起居

致候 無異事相暮

一家幸無事 托

洪庇得平安

精神

被_レ夜然_レ至_レ丁度路順_レ

る_レの意明朝_レ子_レあ_レる_レ系

閑_レ歩_レの_レは_レ元_レ

返事

賞_レ花_レ之_レ會_レ僕_レの_レ得_レ漏

同盟_レ誘_レ列_レの_レ難_レ者

存_レ既_レ之_レ程_レ慶_レ日_レ尻_レ

之_レ温_レ強_レ情_レ如_レ沸_レ之_レ覺_レ

お_レ柄_レ采_レ雲_レ拜_レ補_レ致

飲_レ拵_レ各_レ限_レの_レ驢_レ尾_レ無_レ論

目七漢語用文

開仁 續書用效

不相替健旺 守株

如初 斗筭之才

猥瑣無狀 才能謏

劣 才堪醜難

擲之材 犬馬之齡

落魄墮志 碌々

凡庸 懶慢之性

懶惰之質 擲散之

質 私風情 無調

法成私 固無似之

某

省念

神志可

勿

慮

勿勞高慮 勿

煩遠念

伏請省念

為念

無煩台慮 勿以

勿勞煩想

當無室

慮

下慮外御省念

可被下候

下憚御

懸念被下間敷候

僕ハ今日高茂ヨリ支度

任擇漫

入梅客を請はる文

連日之淫雨今頗没襟

中以何如貴君若惠臨

上下忠孝成襟中出

被下客若之れ襟

中出取出引わゆる美酒

一尋嘉肴一程生酒

心々上之致一矢

同上

御休神可被下候

御安慮願上候 御

安心可被下候

瞻仰 ナツカシ 素切瞻 素切

仰 カウ 素勒仰德 素勒 無

任瞻依 カウ 不勝景慕 不勝

遥望高義 遥望 仰止 仰止

之懷 之懷 徒抱瞻戀 徒抱

思仰不 思仰 去心 去心 翹首 翹首

相望 相望 千里神馳 千里

渴仰可耐 渴仰 懷想無

已 已 心神飛蕩 心神 渴

塵萬斛 塵萬 寸衷耿耿 寸衷

不任眷切 不任 遠思 遠思

長想 長想 葵心彌切 葵心

ハツ草ト云フ草ノ名ナリ人ヲ慕フ心ノ此草ノ日ニ向フ如キヲ云フ

欽羨不已 欽羨 使人悒 使人

快 快 惆悵千萬 惆悵 無

開眉時 開眉 無任痛切 無任

中心悄悄 中心 愁苦 愁苦

暑中見舞文

炎威如灼 炎威 如灼 如灼 仙居愈 仙居

清據 清據 亦在 亦在 承恩悦至 承恩

極存 極存 私後 私後 昨今 昨今 昇 昇

堂積陽中 堂積 中 中 活人 活人 否 否

のま のま 何 何 の の 活 活 の の 不 不 受 受 授 授 用 用

子 子 の の 不 不 阻 阻 不 不 得 得 盡 盡 其 其 喜 喜 意 意 云 云

本 本 意 意 を を 至 至 り り 依 依 之 之 暑 暑 中 中

為 為 見 見 舞 舞 以 以 使 使 葡 葡 萄 萄 酒 酒

雙 雙 陶 陶 進 進 上 上 仕 仕 尚 尚 近 近 日 日 得 得

開七 漢語用文

編膺 勒在寸衷

心正苑結

心如懸旌

心似綴旒

渴想不少 渭樹江

雲不勝悵望

景暮不少 拜顏

面謁 脩謁 心醉

傾仰 宿志 面

晤誠如一 夢覺候

懸念難堪候 一刻

胸次間不相忘候

伸素懷度候 宿懷

相慰度候 時々思

出景暮不任候

一度脩謁致度候

不任虛思空想候

間濶 鱗鴻杳

久虛詢候 興

居久曠 展候闕如

閒暇寬之拜謁之佳
頌之

返事

從世務以繁劇中為
暑中亦存間結構

品物惠之亦厚意

程感戴佳陋左都而

每事起居致有書作

憚以休神之又作

失禮自是為後

音耗杳然 鴈魚

稀靚 杳絕音息

嗣音阻澗 確音太

稀 無緣晤面 久

違晤面 至絕音信

久闕馳問 久不

得趨問 音信稀

絕無消息 久不奉

德音 久違函丈

久不侍絳帳 別來

決旬十日 累月不奉

德音 一別已二春

秋 一別頓經旬日

道途遼遠無由相

見 別後忽々數年

積悃難訴 相思之

情難醫 東西邈然

徒增翹跂 何日慰

此愁懷 隔絕 曠

速 翹足 悵望

首為一箱屬以使

笑為之先報

如法書餘面謝

再拜

納涼を約する文

打撲矣熱甚為輟居

裸身仰卧尚難堪覺

所不圖今夕之例

川閉於兩國烟火相

催由聞及是乞究竟

戀慕 眷戀

懷念 踈縁 踈澗

踈遠 解袂以來

寒暑荐更 不接風

采已半月 久々拜

面不致戀慕之情頗

切 其後ハ御無音ニ

打過 久々不接尊

顔 久々御不沙汰

仰止之懷日々相

積 一別已三載流

年如矢被存候

多事 彼是多ハム私多事

公私事叢 内外

塵冗 人事紛冗

事故多端 奔走風

塵 冗次蝟集 塵

事旁午 塵務紛糾

瑣務多端 俗羈

冗絆 塵務蝟集

好期會日の速ニ葉ヲ

泛近頃煩悶滌々

存以清閑以同侪如何

以某清閑意當夕刻

弊并完と御光臨願上

且先頃及拜借

お來り居るを本日

會計總私箋藉致

有るを

返事

賤冗牽纏 心事煩

劇 遇事忙亂 惹

絆多々 職事控忽

百事填委 碍干

俗纏 俗冗難撥

百凡周章 冗無暇

晷 連日紛囂 艱

苦萬狀 官務煩繁

匆遽之甚 無時寧

息 素厭紛囂 屢

遭阻撓 種々罣碍

障礙多々 匆忙

多事 多忙 多

端 混亂 蟬集

紛擾 無寸暇 無

寸隙 繁多 多用

偶以事絆不能如

意 偶以俗蟬不能

陪盛宴 見阻俗冗

不得趨庭 偶以俗

九尺三寸之位 居恰若

在甑中 苦悶呻吟

折柄忽以使 示手教

互拜 讀之 致之 殆

高樓坐 清風吹

如飲冰水 覺接

教 如清況 其少人倍

從教 亦如 今宵編入

用意 致也 依の位所

紅葉見物 後交

纏不得拜晤 用事

繁多不得伺候候

俗事多端誠御無音

世事繁多竟御無

沙汰

寬容 御免被下ノ類 萬々恕之

千萬恕察 乞寬

假之 仰祈海容

敢請照察 海容是

祈 茲祈原宥 仰

特愛厚 正欲謝罪

尋當謝罪 冀贖

疎簡之罪 跣踏無

地 方命之辜 多

罪無由贖 辱命之

罪 百身易贖 不

恭之罪 懶慢之罪

簡慢之罪 簡褻

之罪 輻褻為甚

殊為疎忽 怠緩得

漣乃川之紅葉今真盛

昨日王子過之農夫

許由申來以平生

風流以自負致辱

者此形跡之不可致

踏以明日是飛虎

道後亦何如

返事

返事

明日王子之紅葉

罪 罪狀多々 伏

祈矜宥 幸宥原之

一厚貸之 乞賜

饒恕 專祈恕亮

裁加貸宥 觸忤左

右 冒瀆尊顏 嘖

々多口 不録其罪

強項争之 幸矜

其愚 一意從直不

顧忌諱 龜慢之過

可勝謝哉 情有當

推應垂不忍 亮諒

了簡ス 容貸 原宥

原ハ其モトヲ 涵恕 涵ハホノ

リヤウケン 見寛 寛恕

宥免 宥恕 真

平御容赦可被下候

宜鋪御諒察可被

下候 御高免可被

下候 不惡御汲取

見物けんぶつ出で由よし私わたくし

杖ぢやう樓ろうの存ぞん首くび寵ちゆう落らく蒙もう

難がた有あ存ぞん然しか私わたくし長なが過と日ひより

感かん冒ぼう之の幸さい味み覺かく之の取とり

紛まがれ打うち捨すて重おもの故ゆゑ也なり此こゝ夜よ

至いたり俄が發は熱ねつ今いま於おて

卧ふ草くさ存ぞん在あ右みぎ之の東とう情じやう

由よし急いそめ日ひ之の如ごと何なり也なり

号ごう余よ未ま乞こ存ぞん之の折せ角かく之の

活かつ催さい也なり供くわ難なん致ち殊し之の残ざん

可被下候

贈遺 物ヲリトリニカ
カハル類語ヲス 區々

輶儀 不腆之儀

荒儀以呈 寅具薄

儀 聊具菲物 兼

有薄物 少將却意

謹貢左右 輶儀

貢上 嵩貢賤儀

薄具微儀 薄具一

程 程ハ金銀
ニ用ナリ 勉贈薄程

不腆菲敬 力措

微弁 聊具一輶

特具菲函 函ハ包封
ノルキ 薄

呈一弁 外有片弁

薄寄一封 菲忱

別單 別ニ目錄
ヲトコフ 菲品將

意 附以土宜 土宜ハ土
産トナリ

土物將忱 土物上
ニ同シ 區々

菲儀謹此賚上 園

産二種請充畫鋪之

念存の余俗骨未脱仙

界之交難お成茂とお

審路存は只此上病令

口一の通古去産浮山も海

隔掛去る去るあこ下る其

面に懇願仕はる一

遠星を催はる文

涼颯已に炎熱を奪は

素紙空々篋中と棄

指せしを以人間を遷遷

膳 不便筐篚薄儀

以代 物代一金 輕儀

薄物敬將賀忱 菲

程輜品且申賀私

薄儀附祝九如 賀祝

賤儀別單聊伸南壽

薄寄聊用代筵

時物數種敬佈

壽觴 微物聊壯行

色 菲品資行色

薄輔聊誌別胎

薄贈聊充盤用 道中

特具小程以當斟酌

相酌 些微藥資附

函表意 輕儀謹充

奠分 祭ノソナヘモ 微件

特伸尊私上 聊奉薄

奠 少寄微奠用

獻祭敬上 聊寄奠儀

上 茲奉薄賻上 粗品

亦此同 以人領殊

思之感概之深 覺以

然自是 意極娛樂

終年終 而色心掛

柔 此頃多 靡川之 鮎

稱真盛 由貴君

少無約 有之 以奉

近日 二泊之 積 以供

供及 彼地 西武甲

諸山 環 東 一面

菲物 輕微 輕

少些 少 薄儀

粗末 芥意 寸志

寸忱 寸衷 鄙

惘 乍略儀呈上致

候 鹿末ニ候へ共

進呈致候 為贖儀

為香奠 為御祝

儀 供電覽 備高

覽 奉表片敬 敬

表微忱 謹伸寸忱

用伸微敬 聊申

并忱 聊充并意

奉旌謝敬 少効贖

儀 用布引意 謹

耐并忱 奉耐寸志

聊耐鴻毛 稍伸

菲念 聊申并私

聊誌鴻毛 深愧

輔襲 聊叙萬一

武藏野ヲ控へ朝ふ雲

翠岫ヲ出る赤ク夕ハ露

碧石叢ヲ歸る白其風景

之奇絶言語ヲ極盡

思ハ既經驗も有る此

期臨遊情難道入も

の糸決意致ひ若山同

心ゆり山都合宜む時日

活擇前鳥と仰越る下

度も外也

乞鑿微忱 少効消
 報少酬消滴上同少
 申謝烟上効一片葵
 誠聊展微誠敬
 達葵衷賀敬年
 敬年贖敬壽敬
 謝敬南山之慶
 筓留為愛乞笑留
 之惟祈筓存尚
 祈咲納幸魔留之

麾置為榮 笑納
 為禱晒存勿却
 勿訝不腆幸勿鄙
 擲度勿晒晒萬
 勿揮叱勿致揮斥
 惟冀晒存希笑
 留之勿却是祈
 鑿納鑿存海納
 叱留叱入叱
 置晒收照入

返る

近頃塵事之多忙

取送以而暫く驛鈴之音

不聞葺食味も忘る

いふ盛寵簡ヲ賜り

雀躍不過之此襟會

臨猶豫却者悲明

初速發足之致取好

謝

旅行と贖るる文

笑收 笑存 榮領

此存 母却 不

却 勿拒 不弄

母鄙 榮幸 為幸

是幸 為榮 光

榮 至愛 是冀

欣感 為感

盛儀 謹領 辱重 賜

領賜 領厚 惠

疊辱 求賜 重以

厚賜 疊承 嘉惠

恩賚 大賜 謹領 恩

賜 拜領 厚儀 檢

豐賜 拜映 儀 恩

速蓬 茨 錫以 多儀

雅賜 種々 拜嘉

兼惠 海鮮 承惠 華

酒 尊陶 佳醞 竹葉

青州 醇醪 香

近自出商用米國

出帆の由承及不

相替出勉業を勉替嘆

存在の何率亦旅中

厚く自愛する在の様

祈入の此品為儀と至

以て御出建と印迄

進呈仕の由賜留る下

尚折角亦利運と而

由國之程は待り上

料以上ホ 魯薄ハク 村白シロ

濁膠ダク 村酒ムラシ 薄ハク

醪カサ 薄酒ハクシ
以上卑
下ノ詞

魚一藍又ハ 海鮮カイ 魚鮓イサ

赤鬚アカ 棘鬚魚トゲ
同

烏頰魚カ 金鯉キン 鰻ウナギ

鱧カサ 比目魚ヒ
同

鰻魚ウナギ 華臍魚カ 石イシ

首魚イシ 師魚シ 銀魚ギン

泥鰌ド 海鰌カイ 明メイ

浦ウラ 海參カイ 鰻魚ウナギ

松魚マツ 馬鮫魚ウマ 章シヤウ

魚イサ 龍蝦リウ 紅蝦コウ

鱸魚ロ 鰻魚ウナギ 過臘カ

魚イサ 鮒魚フ 海螺カイ

拳螺ケン 牡蠣カキ 支蛤シ

魁蛤ケイ 蠶魚サ 風フウ

魚イサ 風吳魚フウ 風過フウ

臘ラップ 乾鯉カン 魚イサ

鹽シホ 鱈ダウ 鱈ダウ

拜啓

尚守見舞文

任好名多踈濶打過

以如何申存子之

法箇中中法家愈

法揃是成以成又御

主人採ふ日取早彼地

由到着是成以中未ダ

何れ其高者位ハ毒を以て

法箇中中法家愈

月一廿五日

モナカシ

開代漢語用効

鳥一翼又
ハ二羽 華蟲シキ 野鷄

上同 綠鴨ノカモ 綠鳧マカ

水鳧上同 水鴨同 水葫

蘆カ 栗鴨ダモ 鶉ウツ

茶封一 佳茗チキ 奇茗チキ 上同

月團上同 龍團上同 霜華

上同 露芽上同 露液上同 女

壁上同 烟草タバコ 蒿草

上同 煙酒上同 菓子上同 幾

仙餌シヤン 香飴コウ 玉糍コウ

玉塵コウ 角黍コウ 幾東

白粲白米 糝玉粒白米 夏登

麥 豆乳トウ 腐皮コウ

麪筋フ 索麪ソウ 線麪

上同 香蕈サヤ 松茸マツ 蘿

菘大 蔬菜ヤサイ 果實

多ホ 宿根菜ヤサ 竹胎タケ

竹萌上同 籜龍上同 犢角

上同 玉牙上同 雪華ユキ 梅

玉骨上同 玉魂上同 夜白

一重甚微物いちじゅうしんすゐぶつ 以もつ 是こゝ 清きよ

留守中りゅうしゅちゆう 之の 以もつ 慰なぐさ 之の 進すす

覽見仕らんけんし 尚なほ 相あひ 當あつ 之の 用もち

以もつ 之の 各おのづか 以もつ 隔かき 之の 仰あや 越こ

之の 下した 之の 下した 之の 下した

逗留たうりゅう せし 方かた 礼文らいぶん

追日冷氣おひひてひやれい 相増あひま 以もつ 之の 在あ

貴き 祥さむらい 弥よ 以もつ 清きよ 適あつ 之の 在あ

為な 成なり 以もつ 起おこ 居い 甚しん 南なん 壽じゆう 以もつ

次つぎ 之の 事こと 長なが 途と 之の 意い

開代漢語用効

牡丹 天香 上。朱實 石榴實

狸血 上。仙鄉 實桃 仙果

上。馬乳 實葡萄 金丸 枇杷實

水團 梨子 玉容 上。雪肥

上。金團 柑密 黃團 瓜青

門 上。烏林 柿 燕頭 栗

蹲鴟 芋 芋魁 上。黃獨

上。七班 茄子 銀茄 上

穎兔 筆 錐毛 上。毛穎

上。健兔 上。管城 上

玄雲 墨 玄香 上。龍劑

上。玄寵 上。蔡珮 紙

黃麻 上。楮葉 上。蠟紙

上。仁風 扇 雉尾 上

白團 上。紈素 上。五明

上。綿紬 一端 曝白 上

葛布 上。漂白 上。花綾

上。段子 上。縹紗 上

光綃 重。縹布 上。滑綾

上。綵緞 上。手巾 上。幅

去儿何日歸 宅仕在者

乍憚少故念 交下以

又仙鄉滯 在月

萬端蒙 殊恩鳴謝

難申 老以何卒 涉肉

相樣 始少全家 可委

正風聲 奉仰 足先

右少礼 上。及具 滯足先

法加 考如 佳也 在在也

具

汗巾アセテ。足衣タビ。

玉膏蠟燭。粉袂風呂敷。喜幾十。一方。

盒祝ノ重。喜糕イハヒノモチ。

早速御賞玩サハシ。早速サハシ。

拜味ハイミ。直料理申付ナチリ。

寵遇チヨウゴ。心辭ネジロナル。辭義優ジギ。

厚コト。愛顧之降アイコ。恩オン。

泱逢戸ホコ。益沐德馨イタス。

修承眷愛シュウジョウ。過承雅カウ。

愛アイ。厚情可掬コク。情セイ。

誼般々ニ。情意深厚セイイ。

深荷遠忱シホ。伏承フクジョウ。

雅愛ガアイ。情義藹然セイギ。

眷顧之厚ケンコ。字々懇ジジ。

到キ。書辭悃款ショジ。垂スサ。

意厚渥イコ。辭音儷美ジシ。

感惠無窮カンケイ。殊恩シュオン。

榮寵エイショウ。愛厚アイコ。厚款コウケン。

殊遇シュウゴ。寵遇チヨウゴ。優イ。

渥ウツク。存念ソンネン。厚眷コウケン。

雲見クモミ。招マケル。文フミ。

今イマ。朝アサ。風カゼ。起オキ。不フ。圖ツ。撥ハ。

簾スリ。見ミ。之ノ。滿マン。日ヒ。總ソウ。果ケ。

重オモシ。裏ウラ。乾ケン。坤コン。玉タマ。山ヤマ。遠トホ。

有ア。年トシ。呈テイ。一ヒト。瓊ユキ。林ヤマ。近チカ。

詩シ。料リョウ。供キョウ。乍シカ。自ミヅカ。焚ヤク。真マコト。會カイ。

朝アサ。弊ヘイ。宅タク。之ノ。眺トウ。望ボウ。玉タマ。廬ロ。山ヤマ。

任マカ。家カ。之ノ。後ノチ。劣セウ。留ル。友トモ。与ヨ。存ゾク。心シン。

且ナ。只シカ。今イマ。親ミナト。族ウヂ。之ノ。許ヨリ。

綠キナンド。頰ヲ。一ヒト。羽ウ。贈オウケル。越コト。山ヤマ。之ノ。鳥トリ。

開作海詩用文

拜讀罷檄 辱蒙寵

呼辱承寵召 恭

承雅招 荷承佳宴

折東邀我 手檄相

招 叨承雅召 過

蒙惠招 茲蒙旌召

承敷招 過承召

命 招召微賤 寵

命 佳集見邀

態々御招ニ預リ

御相伴ニ御招被下

御招之御狀被下

御高宴陪從可致旨

被仰下 御振舞ニ

御招被下 御懇成

御手紙 御高情感

荷致候 御心中難

有存候 政欲趨候

本擬請候 即

更景色之面白味ヲ

相増比然色之肝腎

乐天先生不之在

玉杯如無底何卒

惠過之風景ヲ

涉賞美之友比俱

不曠鄙意之移玉

駕之尚比他正馳乞

之品之有際限

教候

當晉謁スシシエツ 刻當趨スベシ

赴晉謁文塔シシシ 躬シシ

叩文塔シシ 趨拜床下シシ

老人シシ 樞謁函丈シシ 尊長シシ

振衣シシ 當面謁尊寓シシ

自當躋堂躬賀シシ

趨拜趨赴造謁シシ

踵詣趨會赴シシ

會早速參上可致シシ

候後刻參堂可致シシ

候後程御面會可シシ

致候辱蒙厚給シシ

ル饗給之厚シシ 叨命シシ

治具シシ 辱シシ

與盛饌辱陪盛筵シシ

多蒙佳供厚賜シシ

厚款款待尤厚シシ

多蒙優侍極承款シシ

洽盛宴雅集シシ

雅宴盛筵陪宴シシ

兼暮之文

年光如石生俄驚わん かつ せき かの ありあ

殘生之夢皆此尔ふん せい ゆめ ごとく ちの ちか

世少之在無之沖さ せう しの ない なく ちゆう

好物之存之有象りつ ぶつ しの ぞん しの あり ざう

末之祝義進上仕すえ しの ねがひ ぎ すす じやう じ

中榮納之乃大慶ちゆう じやう なく しの 乃 たい じやう

存之貴家之日最早ぞん しの 貴 け かの 日 さい さい

新年之為迎之設悉しん ねん しの ため むかひ しの せ じつ

亦救之其定之而大安心また けう しの 其 じやう しの 而 たい あん じん

月言月文

三五

候伺 大煩清開

大キオ邪 燒擾尤甚 同

暢叙哀曲 促膝劇

談 款談壘々 握

手言歡 得伸款洽

足述悃志 雅愛

款留 延款失恭

幸得清叙 親賜金

誨 祇聆鴻誨

敬領鴻教 敬承懿

訓 面領大教 忝

受清訓 敬聽嘉誥

趨領塵誨 滌耳

以聽玉音 教誨

德教 德誨 誨言

雅誨 洪誨 德

音 玉音 高論

清談 法言 以下僧 玄

理 玄誨 妙偈

大御那魔ヲ致候

の彼が在りては拙宅杯

平生懶惰之報は頃

至り一呵も打出七顛八倒

大遽迫を極居由之

所儀以書中一歲暮

法個如此と申すは不

宣

返事

朗拜見仕は然る

兼尾嘉儀大嗜物

長座御躰屈 御蔭

慰鬱情候 御丁

寧之御饗應 盡山

海之美 結構成御

馳走頂戴

會面 サンカイニカ、ハル類語ヲナス 一奉

顔色 數接芝眉

親奉吟啞 獲親丰

米 一得謁覲 親

灸芳型 幸侍光塵

幸獲拜塵 頃得

盞簪 盞簪ハリ 得湖聲

欵 欵ハシ 候門下

已瞻光範 一接懿

範 前識 前識ハシ 瞻韓

慕蘭 慕蘭ハシ 邂逅

談客盈坐 融

籌幾無算 醉酒又

醉德 旁若無人

轟飲豪談 佳茗美

浮山贈予下 茲有

頃戴仕又 昨今之

混雜何 方比同標

冰舍杯 炙張如

鼎沸有 樣以顧

以人若 厄二月一日之

早朝より 相萌居以幾

必期至り 殆若自天

降自地 涌相驚鳥以ハ

今更笑止 亦茶有存ハ

閑任漢詩用文

肴カウ 刻燭雄談コク 引ヒキ

盃款語ハス 美酒佳肴ヒシユカ

微言善譚ビゲン 神情シニシヨウ

愈暢イウ 興致益豪キウシ

坐客サカ 皆方今有名之

先生方 御馳走澤

山頂戴致 久々ニテ

辭情ジヨウ 散サン 命之洗

濯ソク 存候 飽迄轟飲

致チ 莖羹麥飯ハルカウ 煮

申然今歲ウケル 寂早サマシ 每ツネニ

校來年コウライネン 此ココ 度タク 亦モ

慎如ツツシム 此ココ 周章シュウシヤウ 不ズ 及ズ 探サウ

用意ヨウイ の致チ 此ココ 亦モ 柄ツグ

硯池インチ 茂モウ 蔭イン 冰ヒョウ 運ウン 筆ヒツ

自由ジユウ 加カ ルル 鈍ドン 直チキ 鈍ドン 直チキ 鈍ドン

文定モンテイ 而ニ 可カ 煩マン 亦モ 再サウ 續ジツ 多タ

罪ツミ と 餘ヨリ 期キ 來ライ 陽ヤウ

拜ヒライ 眉メイ 向ムカヒ 敬ケイ 復フク

婚コン 姻イン を 加カ 文モン

蔬ソ 烹コウ 茗メイ 松ソウ 酸サン 正テイ 熟ジュク

松ソウ 膠コウ 殺シヤク 雞キ 為ニ 黍シ 款クワン

語ゴ 傾ケイ 盡ジン 斗ト 酒シユ 隻シツ 雞キ

握ウツ 手テ 一イツ 醉スイ 雞キ 黍シ

之シ 設セツ 興キョウ 言ゴン 高カウ 詠エイ

煨ウイ 芋ユ 以ニ 待テイ 敬ケイ 潔セツ 菲ヒ

酌シヤク 敬ケイ 陳チン 村ソノ 酌シヤク 茲ココ

修シユ 薄ハク 具グ 寅イン 具グ 薄ハク 酌シヤク

潔セツ 治チ 野ノ 族ソク 聊リョウ 具グ

芹シン 卮シ 薄ハク 具グ 豆トウ 觴ソウ

月七 漢語用文

關什漢詩用文

謹具草酌 聊具菜

具 茲潔蔬餽 勿

嫌輜輶 菲酌

村酌 豆觴 山

厨 潔茗 茶具

山茗 蔬酌 浣爵

盃也 滌觴 小酌

喜酌 野膳 菜具

洽茗 敬潔 敬

陳 寅具 薄治

寸楮拜呈仕作然

過日清長緣以首尾

能婚禮相濟以由

殊千秋第歲少水

福之初孝存以休之

堅魚節一箱古為祈

歡之執奠堂下獻呈

仕候尚不日造謁慶

辭之申述以謹之云

振廻招文

聊陳 虔備 肅陳

敬置 肅具 聊

具 少備 聊用意

致候 命小酌候間

御光来 美酒到来

致候間 新茶到来

致候間 掬雪烹茶

候 一興 存候 仰

冀責臨 伏冀惠臨

伏祈光賁 懇乞

月七 漢詩用文

回玉 拱埃履聲

幸即貴然 貴臨寒

茅 惠然賜顧 枉

顧為慰 幸荷寵貴

幸然光降 移玉

過我 貴臨 惠

臨 光貴 光顧

光降 降臨 惠顧

惠來 枉貴 枉

駕 光臨 寵降

過日之家荆歸室之

西祝羨 過者

重賜賜 恐縮不

知所謝 明日野婦

為渴見薄醪一盞

何卒御光來被下度

候 御光臨奉待候

被為移玉趾度候

歸途光我 御下

順便幸過寒舍 暇

刻過茅屋償我葵懷

御歸懸 御立寄被

下度候 御閉暇

有之候 御入來被

下度候 御序之時

呈上校友用意仕の骨

少多用 此の法を在る

是れ方 此を採りて

臨奉冀

返事

敬テ逯カ象シ駕カ以下ニ借ル取テ板ス

法ハ旃ハ奉ル邀カ金シ錫シ

恭ク扳カ寶カ仗シ台ニ從ヒ

台ノ駕ガ軒ニ從ヒ文ニ從ヒ

文ニ旃ガ文ニ駕ガ文ニ

軒ノ高ク軒ノ華ク軒ノ

玉ノ步ハ華ク驂ニ行ク旌ニ

旅ノ人ニ行ク駟ニ同シ象ノ駕ガ借ル

法ノ旃ハ同シ金ニ錫ニ同シ瓶ノ鉢ノ

同シ象ノ步ハ同シ寶ノ杖ハ同シ鶴ノ

馭ニ用ヒ數ニ賜ヒ見ル臨ム

惠ニ然ル見ル臨ム旗ノ節ノ貴ク

臨ム儼ニ然ル見ル臨ム猥ニ

見ル照シ臨ム過シ臨ム蓬ノ華ノ

昨ノ日ハ承リ高ク車ノ枉リ顧ル

罷リ臨ム照シ臨ム罷リ

過シ罷リ降ル惠ニ臨ム

貴ニ臨ム昨ノ日ハ御ノ來リ臨ム

被リ下リ態々御ノ來リ訪ス

被リ下リ候ニ所ノ何ノ之ノ風ノ情ノ

増シ少ク事ヲ不レ取ル濟ス

度ニ申ス上リ依リ之ノ菲ニ薄ニ

一ノ種ノ聊ク芳ク意ヲ表スセ

人ノ之ノ晉ニ呈ス仕シ忠ニ先ニ納ス

之ノ下ニ以テ鬼ノ角ノ不レ順ル之ノ何カ

候ニ也ク志シ母ノ子ノ在リ法ノ保ス

獲ル專ニ下リ存ス以テ尚ク御ス

兩ノ尊ニ并ニ之ノ少ク令ス之ノ室ニ也ク

互ニ之ノ祝ス辭ヲ由リ傳ス

遠ク願フ上リ之ノ不レ備ス

御尋被

無之 業々御尋被

下 折角之御光臨

殘盃冷炙 過訪

不值 蹉跌不面

尊駕已外出 悵々

空歸 御尋申候所

折節御他出 生憎

御他行之所 折悪

敷御他行 偶以外

出致兄空還 適ホ

他出不能為歡 獲

失迎之罪 失倒履

之誼 因展公禁邑上云入ノ 故事イキテ出迎ス 竟

以相左 無據用事

テ他出致 偶以用

事外出致 忙促不

穩 撥ハユルイセヌ 要時相

遇 小雨ノ間ホ 不異途觀

途中ノ出 失迎之款 オト申

合同様 無術 繫維 詩經 馬

出来ナク アツタ

家督よりあるの文

寸箋呈上仕候然る

公兼而法宿岫き通

由家督各備象賢

法儀典より由誠

無上少悦 ちやまか

象賢 和天賦温

厚く且異常

英敏なる在り自是

以家柱石の代不

綱化 漢五 用

三

借リ用キル 未及綢繆而

告別ノスウチニカヘル 遷ル

分袂 偶然而来一

茶而歸 忽復參商

又遠別 自分無縁

縁分素薄 分位懸

殊 門墻懸隔 風

馬不接 語無半面之

雅 無一面之識

紹介 誘引 先容

先聞

感謝 難有恩ヲ思入ル神

彌深 感刻深切

肺腑銘之 感肺何

罄 感愧交加 不

勝 叔顔 叔顔ハカホ

殊甚 愧汗ハ 不勝 愧汗

且媿且感

喜愧交集 深慚輕

深可慚

易愈也 歎不昌 此の爲

及と末頼母存存依

之不顧不腆鮮鯛一

晉備信只聊寸志

伸迄也 延比教白

返事

冲慇懃之玉車奉

拜見仕如仰因循

君之浩庇年来之本

懐お達一微跡無滞

汗カ 厚コウ 顏ガン 為シ 赤セキ 益イキ

加カ 愧クイ 赧ナン 錢セン 中チュウ 心シン 不フ

忘ワシ 敬ケイ 領リョウ 盛セイ 意イ 汗カン

顏ガン 拜バイ 領リョウ 愛アイ 過カ 分ブン 外ガイ

敬ケイ 感カン 厚コウ 誼ギ 敬ケイ 拜バイ

腆テン 儀ギ 感カン 戴ダイ 益イキ 深シン

九ク 頓トン 拜バイ 謝シャ 感カン 切キツ 鏤ロウ

銘メイ 榮エイ 踰ユ 望ボウ 外ガイ 辭ジ

退タイ 致シ 候コウ 却ケツ 而ニ 有ユ 不フ 恭コウ

之シ 咎コト 御オノ 慇イン 懃シン 之シ 至シ

蒙モウ 賜ミ 厚コウ 惠ヱ 荷カ

蒙モウ 光コウ 施シ 上ジョウ 得トク 辱ロク 寵チュウ 頒バン

上ジョウ 領リョウ 厚コウ 儀ギ 嘉カ 貶ヘン 益イキ

腆テン 猥ワウ 蒙モウ 霑テン 逮タイ 貽イ

以イ 雅ヤ 玩ワン 醇ジュン 醪ラウ 之シ 惠ヱ

鮮セン 鱗リン 之シ 惠ヱ 杜ト 荷カ 厚コウ 意イ

見ミ 事ジ 成セイ 品ピン 頂テイ 戴ダイ

結ケツ 構コウ 之シ 御オノ 品ピン 珎ジン 儀ギ

寵チュウ 錫シキ 之シ 品ピン 厚コウ 貶ヘン 下カ 頒バン

開七漢語用文

豚兒トウニ 讓ヨウ 與ヨ 一イツ 以イ 依イ 之シ

愚老ウラウ 近キン 日ニチ 比ヒ 昔シヤク 當トウ 巢サウ 巢サウ ナ

去サ 寺シ 鳩コウ 之シ 廢ヘイ 擔タン 之シ 賤ケン

跡セキ 之シ 致シ 公コウ 得トク 之シ 彼ヘイ 怨エン 一イツ

引イン 移イ 之シ 上ジョウ 之シ 家カ 最サイ 早ソウ 悵チャウ

簿ボ 算サン 盤パン 之シ 諸シュ 務フ 也ヤ

免メン 職シキ 之シ お 朱シュ 之シ 存ソン 比ヒ 骨コツ

然ゼン 之シ 間カン 適テイ 自ジ 放フウ 以イ 百ヒャク

年ネン 付フ 一イツ 笑シヤウ 檀タン 之シ 桑サン 榆ユ 之シ

謀モウ 之シ 為メイ 人ニン 之シ 存ソン 以イ 然ゼン 之シ 矣ヤ

開七漢語用文

開七漢語用文

蒙賜厚惠 分愛

來投 得辱寵頒

荷蒙光施 汗顏拜

領 領次感愧 登

勒以志雅 賜 不敢

辭却 申謝 口腹知恩

寵錫 厚賜

瑤貺 厚惠 嘉惠

寵貺 隆儀 美

賜 嘉賜 尊貺

領惠 寵頒 鼎貺

珍儀 幾文鋪拜

受 難有頂戴 不

堪感激 慙悚慙悚

熱ハハツ棟ハ 憂思愈深

物ヲモラヒテナ 益覺靦面

ハシシハイヌ 恨無穴可

入 強顔可堪 耻

如面黥 汗流カレキカホニ

何敢膺效 何堪榮

村白ヲ温め彼等屋こ

風景亦身覽るる中

欲先此報迄如此

首領首

六十年賀文

今朝ハ老大人身順

之榮壽ヲ為祝由

梯以之出中白屋迄

赤飯也贈之下拜

謝仕員実此社健

罷 曷勝悚惕 惶

悚無地 益重冰兢

實切戰兢 感謝

無量 多謝多謝

感銘無已 謹銘高

誼 曷勝榮荷 感

荷無極 感戴何似

鳴謝無限 謹勒

五内 五内八五舞下 不勝銜

感 益加愛戴 御

禮難申盡候 感激

之至存候 忝仕合

存候 恐縮之至存

候 踵門叩謝 尚

容申謝 未遑踵謝

是歉 容不日趨謝

容踵庭申謝 遜

日詣庭面謝 嗣容

詣謝 躬謝 虔謝

登謝 登拜 鳴

之性質只今之若

者皆脫堯降系

之致之每夜思

交存以隨而輕微之

玉之在船來之襟卷

色合も鶴之千年

かまのそ白き成進上信

少一笑のこ下

仕官を賀する文

兼バ先生此程以拔擢

謝左右 深堪感謝

拜受 拜登 登

受 拜領 拜賜

登勒 謹登 登ノ字ハ傳
下舞而登受

ノ語ヲ
用テ 近日參上御禮

可申盡候 何是拜

面御禮可申述候

不日參堂面謝可致

候 効愚報德 オンヲ
報スル

撫臆圖報 聊擬銖

之報 ハク
スコレハカリテ
オンハカレヌ 慚

之報効之誼 ゴオンハカレ
ノギニトボレ

聊奉報御高德候

表寸志報御厚恩

御厚誼之奉報萬一

候

稱譽 人ヲホムルト人ニホムラル、
語或ハヌキキヲカウムル類

志氣清明 コ、ロザシキ
ヨラカナリ 稟

資渾厚 ウマレツキナ
サゲブカシ 躰道

精深 道ヲヨクユキ
ワタリチキル 義理

以官務亦奉命之由

祿之權拵之至之先

固見五斗米之叨之屈

膝之探之冰之人物之

承和後居之之之及

必之為在也深慮之而

之必仕之之陰於母愛

存以依之備薄儀聊

献寸志以登存被之候

幸甚之至之不具

昭著シヤウヂョウ 道理ドウリ 才氣サイキ 煥發カンパツ

學識ガクシキ 精超セイチョウ 學問ガクモン 天テン

賦フ 溫厚オンコウ 賦性フセイ

耿介カウケイ 黽勉クワンベン 不ズ 息セツ

群拔グンハツ 萃スイ 進德シンタク 修業シュウゲツ

志陵シレイ 烟雲エンウン 平生ヘイセイ

物堅モノケン 御性質ミシヤク 博學ハクガク

多才タカシ 之貴君ノキキミ 過蒙カマカヒ

推與ツイヨ 過蒙カマカヒ 蒙褒モウホウ

五

不時フジト 之僥倖ノキヤウシヤウ 之官祿ノカンリョク

有アリ 付ツキ 般バン 生シヤウ 之ノ 面オモテ 目メ

存ゾク 之ノ 但シ 標ヒラキ 標ヒラキ 之ノ 才サイ

不堪ズクニ 忍懼ニヤウク 偏ヒヤウ 之訓ノクニ 誠マコト

可カ 相願ソウガン 之存ノゾク 居イ 之ノ 所ショ 也ヤ

稱揚ショウヤウ 之語ノゴ 詞ジ 之却ノセツ 而ニ

面オモテ 上ノ 之赤ノアカ 相增ソウゾウ 以殊ニシツ 又マタ

腆重テンジュウ 之盛儀ノセイギ 之受ノウケ 媿ケイ

悚ソウ 難ナン 堪カン 存ゾク 之不ノズ 日ニチ 揖イッ 面オモテ

賞シヤウ 猥承ウエシヤウ 濫賞ランシヤウ 獎キヤウ

譽過ヨリカヒ 當トク 褒賞ホウシヤウ 不ズ 敢ケン

當トク 言辭ゴンジ 款密クワンミツ 禮レイ

遇優ユウ 隆リウ 誨言エイゴン 周至シュウシ

及復キツク 縷々ルル 高義カウギ

凜然リンゼン 荷眷カケン 契之厚ケイノコウ

心シン 賦極厚フキクコウ 辭義ジギ

兼美ケンビ 禮數過當レイスウカマカヒ

仁厚ニコウ 愍勞ミンラウ 問加等モンカトウ

雅愛カアイ 何深ナニシカク 過荷カマカヒ

開什清言月文

記存 高情隆誼

情誼諄篤 屬意尤

勤 厚沐存注 罷

注稠疊 屢承存注

屢荷高誼 深荷

隆情 眷々款實

極承惠好 自成水

乳之合 御高情之

程 御懇之御心中

屢沐御眷顧之深

此礼のり 盡は奉後

入字を契する文

沖子息様 此奉 此日より

小學 可日 并校 此奉 成

由 恐 悦 之 成 存 固 由

情意婉悌 字々真

情溢楮末 字々真

誠 言々周備 言

々懇摯 華一至云 懇摯

周詳 足徵舟誼 同船

ノ相乗サル 口陳肝膽

直舉胸情 輸寫中

心 備知相思之殷

此赤情之明驗 赤情

心ヲアラハスブ云フ 丹款獲

開什清言月文

英雲聰敏之 浩天性

紅 存 存 頃 面 為 兼

牛 董 弗 蘭 克 林 之 學

術 是 以 生 未 於 母 友 存

自然 學 不 憂 不 速 成

開什清言月文

申ウケテ 册ハコ 温ユル 語コト 隆トク 情シヨク

形カガミ 於ニ 楮カミ 墨スミ 温ユル 々ク 雅カガ

飾カガミ 謙カガミ 和ニ 自ミ 光カガミ 才サイ

名ナ 彪ヒウ 炳ヒョウ 彪ヒウ ハカバヤ 芳ハク 聲セイ

灌カン 耳ニ 才サイ 鋒ホウ 颯サク 逸イツ

辱ウチ 賜タマフ 嘉カ 獎キョウ 枉カマシ 承ウケ 寵クハシ

褒ホウ 兼ニ 荷カ 獎キョウ 許キョウ 過カ

蒙モウ 獎キョウ 勵リ 屢ル 蒙モウ 過カ 譽ヨク

誤アヤ 加カ 推ス 許キョウ 現ゲン 象ゾウ

給キョウ 獎キョウ 何ナニ 當トク 過カ 獎キョウ

過カ 加カ 賞キョウ 贊サン 極キョク 力リキ 掄リン

揚ヨウ 揚ヨウ ヒイキ 旁ホウ 為ニ 贊サン 揚ヨウ

殊シュ 異イ 之ノ 寵クハシ 殊シュ 特トク

之ノ 榮エイ 特トク 蒙モウ 賞キョウ 被ヒ

力リキ 為ニ 吹フク 噓ウエ 汲キツ 引イン 之ノ

惠ケイ 誤アヤ 荷カ 披ヒ 拂フツ 稍シヨウ

加カ 噓ウエ 植シユ 蒙モウ 曲キョク 誤アヤ 之ノ

愛アイ 叨トウ 預ヨ 御ミ 吹フク 舉キョウ 忝ケン

存ソン 候コウ 受ウケ 御ミ 稱ショウ 贊サン 恐コウ

縮シュク 難ナン 耐タイ 候コウ 每メイ 度ト 被ヒ

自愛不來此後之所仰

兩親様と西教養大

切と存マウ 存ソン 小コウ 学ガク 談タン 本ホン

全部ゼンブ 上ジョウ 廉レン 末マツ 為ニ 申ウケ 賀カ

之印シヨウイン 入ニ 出デ 階カハ 人ニ 以テ 西セイ 存ソン

の結下

家移をなほす文

土木出の所来より昨日

新関出引移成り

誠と称重と儀と存

開什漢語用文

懸御心 每々被為

懸御心頭 御懇成

御手紙拜見 御誠

意之程感佩致候

欣慰 人ノ安全又ハ祝義
ナドヲヨロコブ類

不勝忻慰 所ハヨロコブ
慰ハナクサム 欣

躍曷極 ヨロコビ
ヲトル 不堪抃

舞 ズル 不勝雀躍 コラ
ドリ 足

慰下懷 恭喜無量

不任喜躍之至

恐悅至極 大悅之

至 慶暢之至 大

慶之至 無任慰幸

懽抃之至 喜溢眉

宇 榮踰望外 極

增愉快 寔慰遠懷

曷堪感荷 拊掌

忻喜 拊掌ハ手
ヲ拍シ 平日翹企

之情相慰候 久濶

之情聊有所慰 頓

貴君以平生より乃

以物好ヲ以テ為事

以多國より造化向

為定而流風流ニ事

以子と竊と思遣以依

小鮮一篋ヨ以テ為慶

辞之代古榮領ニ下

以光榮と至る存光

不具

醫者を頼む文

開作漢詩用文

釋瞻思之懷 オモヒ 狂喜 キヤウキ

叫絶殆將仆 キヤウゼツタイショウボク 喜慰 キイ

何任 ナニニ 欣喜可知 キヤウキカシ

深慙鄙懷 シンゼンヒクワイ 肝衝擊 カンシュウキ

節見 セツミ 不勝抃躍存 フシヤウケンダクソン

候 頓速懷之情相 トウソククワイノシヨウ

消候

時候 キョウ スヘテ時候或ハ年月ナドニカ、ハリタル類語ヲス

春 餘寒料峭 ヨウカンリョウセウ ヨカン

餘寒痲人 ヨウカンマヤシ 春物駱 ハルモノラク

菑 シ クハルケイシキヤクシ 春ニシテ

日浴 ニツヨク 春光融和 ハルヒカウヨウワ

春光明媚 ハルヒカウメイメイ 春寒猶 ハルヒカウカウヨウ

力 チカラ 暄寒不常 ケンカンフジョウ

寒燠未節 カンウミセツ 同上

氣差暖 キサニ 日華暴暄 ニツカハヒヤウケン

日催暄和 ニツカヒケンワ 陽和 ヤウワ

漸勻 シヅカニ 惠風和暢 ケイフワカウ

遲日融洽 シヅカニヨウカク 風光可 フウカウカ

人 ヒト 和風扇暖 ワフウセンナン 百 ヒヤク

開化黃語月文

愚父事兩三日 オウフコトニサニニシツ あり

風邪之氣味 フウジャノキミ 居

今朝 コンアウ 至 キ 俄 トウ

發熱頻 ハツネツヒン 苦悶 クモン 極 キョク

依 ヨ 人力車 ニキカラ 用意 ヨウイ 為 ナ

較 カウ 省 シヨウ 早 サウ 刺 シ 法 ホウ 甚 シ

臨 リン 以 イ 診 シ 察 サツ 下 カ 交 カウ 小 コ

病象見舞文

今朝家僮 コンアウカカウ 清容 セイヨウ

不例 フレイ 趣 ソウ 兼 ケン 加 カ 致 チ

開化

草呈芳群花争發

日長風暖好鳥弄音

新柳拂堤寒風漸

減堤柳眉舒桃花

艶發綠暗紅稀青

踏青之候綠

陰遍野黃鳥嚶々

歲首元正開祚

履端之慶蒼精啓

候玉曆回年响

日微味四序更端

俄催春暖候追

日和暄春日和煦

長閑成天氣追

々御暖相成候未

夕御寒強候花

飛春減青帝催歸

緑野争秀春神春晚

景闌花殘鶯老

夏南風解温薰

驚愕此更之貴疾

如何之病亦以我

阿幸恒寒壯健者

茂身神不適意覺

朽槁以之泚自愛

肝要存以謀一刻也

吾心行存者先

取之志以使何事

之字解仰少下交

之

吹拂々フクフク 薰カ 蒸溽煩シユウジュンラン

人ヒト 炎威エンキ 苦人クニヒト

炎赫エンカク 日熾ニチシ 煩暑ランショ

酷熱クツネツ 時氣シキ 煩燠ランウツ

炎官エンカン 行苛コウカ 炎官エンカン 行苛コウカ 炎官エンカン 行苛コウカ

赫々カクカク 炎蒸エンショウ 苦人クニヒト

炎帝エンテイ 司衡シコウ 瘟熱インネツ 欲ヨク

兩廩リウリン 梅霖バイリン 未晴ミセイ

一雨イツウ 入梅ニュウバイ 槐庭クワイテイ

黃梅ワウバイ 雨濕ウツユ 槐庭クワイテイ

日永ニチエイ 槐夏クワイカ 風清フウセイ

維時イジ 麥秋マクアキ 麥マク

隴報リウホウ 秋上アキノウ 榴花リウカ 正艷セイエン

威益イキ 盛セイ 鬱燠ウツウツ 如在ニシテ

甌中オウチュウ 火雲カウツ 作峰サクホウ

暑氣ショキ 如燬ニシテ 畏日イニシテ 如ニシテ

焚ヒキ 炎溽エンジュ 逼人ヒツト 酷クツ

暑ショ 溽暑ジュショ 煩暑ランショ

炎熱エンネツ 怯暑セツショ 如吳牛ニシテ

返夏

清熱セイネツ 問モン 預ヨ 以ニシテ 友愛ユウアイ

程コト 感戴カンタイ 仕シ 以ニシテ 賤ケン 志シ

始シ 既キ 初ソ 之ノ 小憂コウウ 与ニシテ 心シン

得捨トクセツ 由ユ 以ニシテ 由ユ 之ノ 一時イツジ

病勢ビョウセイ 暮コ 暮コ 暮コ 暮コ 暮コ

間マ 殆困タイクン 苦ク 極キョク 以ニシテ 下カ

然シカ 昨クノ 今イマ 復フタヘ 卧シ 也ヤ 稍シユウ

安ヤス 利リ 趣ソウ 以ニシテ 以ニシテ 志シ 樣ヤウ

子コ 以ニシテ 以ニシテ 不遠フエズ 快復カイフク

喘月世説ニ出テ名語暑雨暑ヲオソル

不常暑ヲオソル蒸暑異常暑ヲオソル

湖光潋滟涼意可人湖ノ光ニシテ涼シクイハレ

霖雨方息俄覺薄霖ノ雨ニシテ方ニ息スルニシテ俄ニ覺薄ク

暑候暑ノ候暑熱倍例年暑ノ熱ニシテ倍例ノ年

難陵存候難ノ陵ニシテ存候

秋秋金風颯至金ノ風ニシテ颯至金風西金ノ風ニシテ西

早涼乍動早ノ涼ニシテ乍動暑威稍暑ノ威ニシテ稍

減減蒸鬱未解蒸ノ鬱ニシテ未解秋暑猶秋ノ暑ニシテ猶

源暑未解源ノ暑ニシテ未解秋暑猶秋ノ暑ニシテ猶

殘炎未除殘ノ炎ニシテ未除殘殘

暑未退暑ニシテ未退炎塵盡拂炎ノ塵ニシテ盡拂

金風荐爽金ノ風ニシテ荐爽天晶天ノ晶

氣爽氣ニシテ爽天氣差涼天ノ氣ニシテ差涼

金風玉露秋意無邊金ノ風ニシテ玉露ニシテ秋意無邊

暑退涼兆暑ニシテ退涼兆餘暑餘ノ暑

未艾未ニシテ艾西風送暑萬西ノ風ニシテ送暑萬

葉吟秋葉ニシテ吟秋金吹掃暑金ノ吹ニシテ掃暑

銀漢澄秋銀ノ漢ニシテ澄秋銀漢ハ銀ノ漢ハ秋樹秋ノ樹

如沐翠色滿衣如ニシテ沐翠色ニシテ滿衣秋秋

同七葉五用文

可及可ニシテ及存存決而決ニシテ而掛掛

念念下下寫寫象象以以教教復復

病病奪奪全全快快之之礼礼文文

高高居居愈愈由由多多祥祥飲飲

拈拈仕仕已已然然野野生生長長

病病之之變變以以程程漸漸之之全全

快快及及以以在在林林中中之之度度

寵寵顧顧之之蒙蒙之之法法高高誼誼

之之程程感感佩佩仕仕之之何何幸幸

以以家家內內之之一一統統之之宜宜

色漸佳尊鱸正美
 秋容慘淡風物蕭森
 霜露愈凄 霜露
 倏深 秋風漸深
 授衣之候 冷氣追
 日相增 朝夕陵克
 相成 追々冷氣相
 催 燈火可親之時
 霜露氣變 時

方凜冽 北風凜然
 寒威侵人 氣候
 寒凜 北風迥寒
 雪意方動 寒氣凜
 冽 寒氣侵肌 霜
 氣倍厲 天勢暴寒
 清霜戒寒 怯寒
 蟻屈斗室 愛日
 頗暄 短景低簷
 小春氣暖 良月如

為由傳聲のり下は
 先右平復のり知
 且濟礼め母のり
 拜呈
 糸禮を贈る文

尺素捧啓佳然ハ
 私事先頃ハ危篤
 病志ヲ殆り入鬼
 籍以て國手之治
 調劑ヲ得テ炙夏

開此漢語用文

里

春 寒氣乍至
 歲告闌 冬杪寒凝
 歲序將迫
 冬至 履長佳節
 迎長在候 愛日烘
 晴 愛暑稍永 暑日
 二陽來復萬物潛萌
 雲物効瑞日線添
 長 紅線初長 書
 雲令節

除夕 爆竹歲除
 歲律告終 歲華告
 杪 月迫定而御多
 忙被存候 逐日短
 暑 相成候 時節柄
 定而御多端可被入
 晴 天氣清朗 天
 朗氣澄 霽色可掬
 新晴可人 遠景
 明媚 午餘天霽

華之叢茂 全快及如
 再生之賜 厚謝
 申述以依 具乖儀
 聊孝報以 尊德以但
 長之在 荅守室中

如懸磬室為 憐
 案可被入候 故
 器物借用之文
 過日清面 借蒙
 某物只今 小价

月化撰語用文
 月化撰語用文

開仕簿語用文

天氣快晴江山爽秀

天高氣爽 霽景

新鮮 宿雨始收 忽

披雲霧而觀青天

夕月甚明 陰魄飛

輪陰魄蟾光正滿

雨膏雨勻春好

雨發生 雨曬暖

烟雨如膏 以上春陰

霖難晴 陰雨鬱蒸

淫雨霏々 梅雨

蒸潤 暑雨蒸人 以上梅雨

久旱喜雨 甘雨蘇

苗沛然一雨 迅

雨乍過萬山如洗

夜來一雨洗去積暑

以上 雨滴空塔 新涼

隨雨 踈雨滴梧桐

以省何率以貨與

下交之但秘愛之

不出入特監護致

勿論一用之上直

返却之仕之不悉

返事

辱命之一物來使

屬右之弊宅

多事之不用之物

此一用之亦不

開仕簿語用文

開什漢語用文

鬱雨困人 連日

霏々 蕉雨滴瀝

落葉和雨 以上秋 寒雨

瀟々 風送凍雨

陰雨 釀雪 以上冬

雪 微霰始集 俄爾

雪至 六出呈祥

雪意陰寒 彤雲布

雪 彤雲ハアカキ雲 瑞雲應

時 臘雪兆豊年

六出特至 雲容慘

淡林岫皓然 大雪

兩日萬山一色 雪

後寒甚

雜 歲首 年頭

新年 新正 令

辰 正始 祝日

即日 即刻 即時

トキ 當時 トキ 即今 トキ 如

今 目今 現今

開什漢語用文

紅粉柳羞支支之

但散之汚穢 潔之居

以是是 少用之申

歛能計 存之

借用物返之文

先立之大切之計

幅拜借之計

難之存之令白

序使之以為致持

趙省下憚之七

開什漢語用文

現在 不日 近日

通日 外日 昨日

昨日 昨夜 昨霄

夜前 前日 前夜

拂曉 平旦 曉

明早 早天 曉天

昧爽 今曉 今朝

午前 午後 日

中 正午 白晝

日晡 晚景 黃

昏 夕刻 後刻

夜半 徹夜 徹曉

終日 暫時

片時 昨今 明

後日 外後日 干

今 更 以來

已前 以後 爾來

將來 後來

過日 向後 爾後

曠日 曩日

命し為西取納の被

下い先々之來字を

至極之好事家

尋常之品一顧す

致位之人物は

在幅之殆表體之

頻賞嘆致由之私

存外之面目相顯

喜悦無限此亦輕

少之在法子極

開什漢語用文

開什漢語用文

時昔キノフ又キノフ 容冬ヨリマヘニモ

舊臘キヨラフ 連月キヨネキヨネ

何月ナニツキ 何時ナニトキ 何ナニ

何頃ナニトキ 上旬ウヘノトキ

仲流ナカノ 下流シモノ

念五ネンゴ 白駒シラウマ 光ヒカリ

陰日インニチ 荏苒ジンゼン 移ユル

日ヒ 三換サンカヘ 裘葛ユウカ 燕エン

往鴻ウキ 來歲キヨシ 序屢シヨ 屢易ルイ

歲月ツキトキ 不居フキ 時節トキセツ 如流ニシ

日々ヒトヒト 冉冉ゼンゼン 歲不與トシトトモ

我ワガ

遊覽ユウラン 山水サンスイ 花ナドヲ尋ハナナドヲヒロク

道路ドウロ 險易ケンイ 陸嶺リクリョウ 涉川セツケン

山ヤマ 漫歩マンポ 風雲フウウン

百變ヒャクベン 當奉トウホウ 杖履シヤク 以ヨリ

從ツグ 搜奇ソウキ 探僻タンペキ 小コ

樓面ロウメン 山頗ヤマカ 有林アリ 嵐之ランノ

勝カチ 谷步ヤハ 溪行セキコウ 芒マウ

鞋竹セウチク 杖シヤク 攀蘿ハンラ 俯幽フウウ

開什漢語用文

日長ヒカガ 之ノ 法ホウ 慰ヰ 之ノ 存ソン 道ドウ

上ウヘ 仕シ 之ノ 亦モ 比ヒ 留ル 之ノ 年ネン 之ノ

捧モウ 謝シャ

之ノ 子シ 借カ 用ヨウ 之ノ 文モン

昨日キノ 一ヒト 寸スン 也ヤ 話ワタシ 中ナカ 之ノ 也ヤ

一ヒト 條ジョウ 今イマ 朝アサ 弥ナラ 熟ジュク 談タン 之ノ

至シ 之ノ 就ジュウ 之ノ 甚シ 而ニ 以ヨリ 表ヒヤウ 之ノ 諾ダク

受ウケ 之ノ 以ヨリ 什シ 具キ 幣ヘイ 巾キン 是コト 非ヒ 之ノ

拜ヒライ 借カ 什シ 之ノ 友トモ 之ノ 返ヘン 濟セイ

之ノ 儀ギ 其ソノ 甚シ 也ヤ 申ウケ 上ウヘ 之ノ 通ツウ

開什海言月文

擔烟籠霧 萬點

烟巒 水村山郭

千山萬水 縱情丘

聲 投踪散杖 良

時難再 斷崖絕壁

奇峯怪巖 山路

羊腸 崇山峻嶺

翠篠夾路 猿叫破

澤畔行吟 猿叫破

烟 差可人意

來十二月二十一日之恩百

のら下以尤之其以未あさ道

辨の致ん得ん以在一向

疾の是と致曖昧の時日

申上以のハ却る缺信義比

意興自適 興味

自佳 頗覺悠適

方寸為清 閑適

優游 清静自居

物 門無蹄轍 門前二人ノ

内無寸事 用事カ 定有

曠致 誠、物静、候

門前客之跡無之

候 用事無之誠

閑暇候

基と存以間不顧以手

と毒右確密と日限

申上以尚後刻糸上

委細のり上之を時を

柄以急一時も早く

開化漢語用文

海三

開什簿言月文

春遊 風光愜人

春水湛漫 櫻花

爛熳 芳草非々

競艷鬪芳 駭客

曳筇 落花狼籍

亂紅飛雨 一刻千

金 流鶯百轉 鳥

語珊珊 狂風妒雨

紅紫鬪芳 艷陽

駉蕩 百花撩亂

風光足惜 搜腸償

花 春色惱人 麗

日熙和 春日日カウ 燁々

盡放 爛熳方

開 一刻千金之時

節 存候 來日之風

雨 難計候 一年之

遺憾可有之候 春

色難點止存候 春

光不可負候 無論

少年達一 並女交

每理之法 願而已申上

靦面之至 存心在

不得已事情 宜安

少及量 宜下引受

程伏而 惘願仕

不聲

貨幣返濟文

過日恩借 貨幣

早速返溜 了仕

開什簿言月文

五十四

開什漢語用文

御供可致候 驥尾

無論候 拾翠

摘青上 郊遊 散步

登覽 登臨 漫

遊 奇觀 勝

地 勝景 同

納涼 涼風 遙至

氣味如秋 滌煩熱

清風 瑟々 凭欄

臨清流

觀月 秋色如滴

萬里晴光 清光如

澗 蟾宮影滿 蟾宮ハ

中庭清嘯 皎々襲

人 皎々ハ月 清光入懐

啜茗含芋 月下邀

遊 翫賞清光 桂

魄團圓 桂魄ハ 金風微

扇 氷輪蕩漾 蕉

影亂階 飛觴醉月

意外之延引及賢

慮之程恐入此程

潤進行届間利互相

添返納仕此點檢

之上るる上意に澄券

沙返却のり下以安交

頼光底不失高業

襟會難有義と存以

猶向後之存と切迫

若何卒不相替

開什漢語用文

五五

白露滿籬

觀楓 碎錦映夕陽

錦片翻々 紅於

二月花

賞雪 樹々綴玉

巽二作苦膝六漫空

巽二風ノ神玉樹呈祥

佳山獻瑞 盡是画

裏江山 雲容慘淡

林岫皓然 皓然ハ六

花呈祥 六出荐至

散鹽飛絮 萬樹

瓊瑤 水々玉 無邊光景

無限風流 風凜

々雪紛々 冒雪衝

寒 僵卧雪中 僵卧カタ

獨倚闌干 昨約構

手 向有提

携之約 僕

亦跟從 當歩後

救助ら来下夜影重

不一

近火見舞文

昨夜ハ出近邊より

出火致之外に正焼

及り趣々朝始々承知

致致入山正然幸風筋

写爰貴家以列条也

毎々由一先安ん仕

私後此由危急ヲ睡

塵チン御同伴致度オトモ

候ゴ御同道可致候トウダウ

是非御同行致度コトウカウ

候コトウカウ

旅行リョウ各々チ又ハ人ヲオシルナトノ類語

發程ハツ發軔ハツ上途シヤツト

同歸期キトヤル歸路コカウ

歸程キ同歸宅キ離別リビツ

以來イ解袂キ以來イ

別後ビ忽々コク數年スネン流リウ

光轉クワ眼ガン流光リウ年ネン解舟カイ

開帆カイ上シヤウ裘葛キヤク幾更キヤク

ハ夏冬ハ途次ト安穩アン道中ダウ

期程キ無阻ムカヘリハサホド

草々サ作別サ忽々コク別ビツ

去キ善自保護ゼンヨクゴヨ

長途チヤウ無恙ム路上ロ自ジ

愛アイ道中ダウヨクオコロオ解纜カイ在ザイ

通ツウ出帆シュ關面カン別ビツオノニカ

ワカレ申スワ明日ア將發裝シヤウ

ワカレ申スワ明日ア將發裝シヤウ

眠スミ亦モト過チ以モ每ツ何ニをシ申ス

存ゾク年ネン生シヤウ平ヘイ也ヤ

救クウ之ノ何ニ事シ上シヤウ也ヤ

暢チヤウ之ノ先シヤウ也ヤ

使シ之ノ亦モト過チ以モ每ツ何ニをシ申ス

返事

御慰問ゴ之ノ蒙モウ之ノ甚シヤウ

情感カン銘メイ仕シ矣ヤ昨夜シヤ

不意フ之ノ一イツ嚇カク之ノ契キツ

不意フ之ノ一イツ嚇カク之ノ契キツ

開什簿言用文

發邁在近ハツマイアリホシクキ

預訂行期ヨロシカウキヨホソククノ 既スデ

已做装ニシテキウススデニヨウ 釣車ヤセラキヤ

治装シヨウ 治嚴チケン 已齊スデニヨク

夜兼行ヤケンカウ 行囊カウノム 尚ナホ

未整頓イジツトモ 振装キマ 擇某セツシヨウ

日啟行ヒライカス 指日サシヒ 遄往ツツワス

來キル 何日ナニヒ 發足ハツソク 致ツク

候キ 明日アス 拂曉フツキョウ 出立シュツダテ

致候ツクキ 隨分ツクバシ 御道中ミチナカ

御大切ミチカキ 可被成候カニニシタマフキ

御歸宅ミケノカ 御待申上候ミマシウケ

別後ワケノチ 忽タラシ 三年サンネン 相成アヒナヒ

候キ 萬里マンリ 孤客コカク 之恨ノウラミ

紙筆シヒツ 難盡ナニツク 候キ

慶賀ケイガ イハヒニカ カハル類語

婚娶コンケ 佳耦カキウ ヨキン 好ヨシ

速キウ 上ウヘ 結納ケツナ 納采ナクサイ 上ウヘ

下采カサ 上ウヘ 雁幣カンヒ 上ウヘ 良縁リョウエン

然在風筋シカレ 室者及場ムロノトシ
所トコロ 稍隔居シヨウカク 居イ 更マシ
不及騷動イダシ 暫時シヤウジ
安眠アンミ 就ツキ 別ワケ 以懸ヨリケン
念ネン 下シタ 下シタ 下シタ 下シタ

喪を吊ふ文
尊大人長之病氣
不醫藥不奏其
功終ら為之永訣自由
警愕之至不勝喪服

月七書五月

開作薄言用文

奇偶上再縁再

醮同瓜葛之縁

雲女神機 雲媒雨

灼 鴛偶之歡 野

婦歸室 許我箕箒

荆釵之婦 純賦

標梅 標梅ハコシ 玉潤典

水清相遇 玉潤ハムコ 賀

納幣 納幣ハニ 薄致賀

私 薄致賀儀 趣

賀 拜賀 榮諧伏

儷 儷ハハコシ 合色禮成

生兒 熊羆之慶

歌 蝨斯之章 孫

弄瓦之喜

得掌中之珠

弄璋之舉

玉生藍田

金生麗水 上他日門

楫甚生光輝 上桂子

日頃より孝順之貴君

泣悲哀之程 諒察致

哽咽袖ヲ沾シ 珠在瓦

下然死生有命 只此去

却追教專一 存以柳

供薄賻 泚靈前

奉薦以教白

友人寄文

一別以來 鴻信遙

相隔 古懷 交存 以 弥

開什漢詩月文

永流清芳同上 海棠先

北女子ニ用ナル 錦悅開祥同上

荆妻分媿母子平順

家内安産イハレバウムニ離カナ

兒母無患オヤコトモ

首尾能御婚禮相濟

候由 御家内様御

平産之由

元服 加元服 三

加之祝 榮加首服

禮備成人 笄服之

慶并服ハカネ 御子息様

御元服被成候由

御鏡漿附之禮被為

濟候由

年賀 遐齡松柏争

茂 海角添籌 恭

逢古稀古稀ハ七十 謹值大

誕御誕生日 蟠桃數獻蟠桃

西王母ハ西王母 仙桃競獻 鶴

流子之幸ト 亦勤ツカ 采花

非私多ト 歸鄉之後カ

速サトウ 賣書劍ケン 而求驢ウマ

犊鬻鬻琴棋ウマ 而買鋤ウマ

釋スル 出頃ト 既ス 家カ

二頃之田ニ 有之ハ 少人シ 也ヤ

寐早身シ 六國ロク 之印ノ

佩カガ 以志ニ 失果ク 以テ 然ル 心ヲ

往日故舊朋友ニ 共ニ 共ニ

風塵フウ 之間ノ 馳驅チ 致ス

朝七集語用文

本

開代漢詩用文

算綿延 南山為壽

覽揆之辰 一遇

懸孤之日 誕生馬齒

任長 馬齒ハヤクニタヌ 桑榆

日老 十指餘三

犬馬之齡 萬事如

夢 飽暖無業 老

耄 竟年靈首 遊

戲一夢場 龜齡

鶴齡 取順 六十歲 七十

秋 七十歲 古稀 上 蒼顏

老健 強壯

仕官 採用 登

用上 選舉 拔擢

同 轉任 轉職 上 累

遷 昇進 陞

官 在職 奉

職 拜命 再

任 官途 俗

務 吏務 職

以之回顧致之矣又坐

懷舊之淚難禁濕袖

所在嗚呼我有懷旧

淚何多故人情生足

其中已歸者亦在

以之必以訪問之乎其

時殺雞為黍只今

境界已覽之

不盡

返事

月七集五用

務ムツ公務コウコ上ノ巡ビョウ回クワ

巡ビョウ村ソン廻クワ村ソン上ノ

在京ザイキョウニアル 歸京キキョウカヘル

歸縣キケンカヘル 仕途シトニカン

鞅掌アウシヤウハシキル 擔當タンタウシクル

擔負タンブ上ノ專任センニンマカスル 幹カン

事シ當途トウダツヤキニ 當路トウロ

上ノ同僚トウリョウ同勤トウキン同權トウケン

門モンアルイヘ 權家ケンカ上ノ章程シヤウジヤウ

課程ケウケイ同トウ尸位シイ位イ

素餐ソアン上ノ公退餘暇コウタイヨウカ

窮居野處キウキョウヤチョ安アン

貧守拙ヒニシマヒルシツ 單瓢自樂タンピョウジヤク

自放自適ジハクジシ 公車コウキヤ

榮赴エイフ 君臣禮厚クニシニレイアツク

名出青雲ナイツシイウン 懷抱利クワイハツリ

器キオ智チ 榮名迴聞エイメイクワク

名耀寰區ナカウカンク 名が天下ニ光ヒコウ

生梓里シシシリ ナガノキヤウ 幸得サイトク

超遷チウセン 正充選舉セイチュウセンキョ

驪歌リカ惜別シヨクの事コト昨日ケツ

と探ウラ存ゾンの事コト已ナシ三二年サンニニニ

相成サウジヤウの儀ギ也ヤ昔キヨより

日月ニツゲツ以ヨリて譬ヒ言ハシ電光デンカウ

燄エン石シヤク火カの事コト兼ケン貴キ

君汝頃クニニキ日ニチと南ナン畝ウ

力リキと為ナリ在シ其コノ由ヨリ其コノ

亦モ如何ニカニ計ケル

以ヨリ風韻フウイン歎ナクと遙トウ思遣オモヒヤク

夕ユフ丹山タンサン枕マクと朝アサ

開仕漢詩用文

荷恩命嚴切 過蒙

拔擢 叨赴恩命

盛承嚴旨 固陋之

質 若僕卑野 肅

赴命 兩々ハツ 悚然奉

命 棟然ハオ 謹以赴應

檮標非才 檮標ヤク 自

長鄙邑 長於蓬蒿

之下 蓬蒿ハヨモギ 謙和

自光 ケンタイノト 芳聲灌

白石水 嗽と新口吟

古人曰悟己往之不諫

知來者之可追私哉

為生之天と巡歸耕

策相立申度ぬ之

耳 雅度翩翩々

名彪炳 道望日

隆 人望カチ 懿徳茂行

斗山望重 人望ガ 聲播

遐際 名ガトホキナカ 夙有

名節 名ガトホキナカ

卜居 樓閣重々

瑞氣霽々 祥光映

塔 金樓湧出

蓬蒿一椽 架竹為

俗緣猶不盡未能

遠其意以疎生矣

對一六甚無面目

乞存少何先不遠

一夜歸郷の致る

月七集語用文

六三

梁 聊以容膝

築茅簷 聊蔽

風雨 御新築御落

成相成候由 定而

御風流之事と被思

遣候 唯風雨ヲ陵

計候 蝸廬コウロ茅

屋ノ轉住 轉宅

慰疏 病氣見舞又ハ死去

玉躰タマミ達和タマミ 貴舛

欠和 玉躰タマミ乘和

尊恙ソウヤウ己全愈否 患

状何如 台候タイカウ乖和

貴恙キヤウヤウ日愈眠食復

常否 二豎ニジュ去玉躰

二豎ニジュハヤマ 適間タシカン抱恙ホウヤウ未

遲走問 御不例之

由承及 懸念ケンネン為多

ヒスル 無堪ムカン挂念ケイネン 念

之憂之 記挂キケイ不去

其省之令必和

仙局之慰平日停雲

之情以拜酌

漢語用文終

送状類

○荷物送状書法

送状

一何品

集箇

目方等委細記ス

右飛脚船何丸積込送

若荷名を明し改由受

開仙漢語用文

懷甚無心許存在
 候抱病卧病
 微疾痼疾
 頃嬰病患淹病
 滯疾卧蓐未起
 寢病味衰
 積疴不瘳病態感
 不爽小病卧榻
 賤軀病劇
 風作崇宿恙有茁
 羸病憔悴
 在病褥有米薪
 之憂日漸羸
 瘦腰肢削弱
 無煩台慮無煩
 軫念勿勞煩想
 當無望慮可無它
 慮勿費神不必
 復煩挂懷腹痛

取之集以上

年号月日

住居

何之誰殿

何之誰

○又一法

送状

一何品

何程

品物委細記入

古通運會社以學名送者

存者之時以教以請亦可

以上

年号月日

住居 何之誰

住居

何之誰殿

下痢カカリ吐瀉ハクシ

咳嗽カイン感冒カンバウ病ヒヤク

因イン善自保ヨクミツク

千萬珍攝センマンチンセツ

慎愛重シンアイジュウ萬々マンマン

增加調護ゾウカテウゴ惟祈ヒナガヒ

靜攝セイセツ攝衛セツエイ惟宜ヒナギ

善自保護ヨクミツク伏冀フツキ

保攝是慎ホセツシツ願勉調ガンケンテウ

護ゴ御養生專ゴシヤウシヤウ

候コウ既蒙神手キカモカミテ

得服妙劑トクフクセウサツ服疾立愈フクシヤクテツキ

善為巧發ヨクナハクハツ奇中キチュウ

前賜妙劑ゼンミツセウサツ腹心フクシン

得快トククワイ向煩診脈コウワンシンマク

劑鄙躰サツヒンタイ稍有起色シヤウキョウシキ

全ゼン然復常ニハクマツタクツ

藥餌有靈ヤクニシ頗覺痊理ニハクカシ

更生之惠カウセイノイキカヘル

再生之賜サイセイノタマヒ上得妙劑ウエセウサツ

證文類

○借用證文書法

金子借用之證

一金何因也

右者委據要用と付借用す

不實也返満之義是月

何日元利を毎相遠返満之致

以若之期限と為り出人違約
之義も有之し以て請人引交
此夜返満の致は後日從文
仍る如件

年号月日 借主

何之権印

請人 何之権印

何之雜殿

而忽平愈致候 國

手之御調劑得而平

復 刀圭奏功

服藥屢無效驗

齒髮墮盡羸瘵

不復 僅有骨支牀

昨春卧病綿歷三

時 蒲柳之質

補劑 下劑

溫劑 溫泉

良醫 名醫

庸醫 誤人

醫療盡手候 共 伎

初之小病無程平愈

追々快方相趣候

今朝疲勞甚敷候

令嚴奄然棄背 嚴

倏尔仙逝 俄

聞溘往 病竟不起

忽焉下世 赤虬

○預り金務文書法

預り金之証

一金何因也

利息一月何益每月 何日預り必相返す

右之金子相預りし正其也

利息之家ハ毎月約定之

日保此度相渡の申又本

金出入用之申ハ集日其

申越之申然ハ毎

滞此度相渡の申ハ為後

日依之申

年月日 預り主

住居 何之誰 卍

証人 何之誰 卍

何之誰殿

○年賦證文書法

開此漢語用文

開此漢語用效

之去 赤蛇ハアキキ 芝摧蘭

折 ソツゼン 卒然指館舎

一朝永訣 トクニ 遽罹

風水之悲 カサレニ 御親父

様御下世被成候由

御養生不叶御死

去被成候由 聞計

轉倒 計ハ不 百酸攪腸

惟增感噎 ハハナ

哀痛何堪 悲愕

不已 オドロキテキ 哀慕摧

裂 オモヒナダ 感慟摧裂

上追悼 割裂 同痛裂

忘生 カチレクオモヒ 為之

裂腸 焦心腐腸

不堪痛哭 クニクヘヌ 哀

痛迫切 歎息弥襟

淚涔々下 益為

嗆咽 カトシ 驚惶不已

悲惋不已 カナシキ 驚

借用金年賦返満之證

一金何圓也 利足何程之割合

右之金子借用致の家実心也

返濟之義未レ何年方何事

迄何年賦と相換月々又幾事

何程之約定と利息相換

本金と減スルニ違ヒ 返満之致以若


當人違約と義も有之り


借人引受少くも貴殿一筆

或お敷申寄致以者後日澄

文仍而如件

年月日

借人 何之符 

借人 何之推 

何之符及

開此漢語用效

六

開仁漢語用效

人悲歎之淚難禁候

作一東吊唁手紙ニ

臨書哽咽不次

臨紙哽塞

同臨諸哽噎同道路

遠隔無緣弔問

莫由赴弔

祭酒千里有

鶴鴒之憂多不幸仇儼

之變不幸鼓缶之歌

上有閨門之戚同致

賻同微奠薄

奠同居憂同居喪上

襄事追善會葬

葬儀葬式

墓碑菩提所

檀家布施拜

生芻之貺儼然臨

祭儼臨賻祭有

祭酒之使蒙東芻

○地所書入證文書日法

地所書入之證

一金何圓也

利足まきと月之角

此引南何大區何小區何明何番

地所まきと不
個之間は何問與何何
摺坪敷 何何
比券金 何何

右と前書之金子借用較比

何右我等所有之何大區

何小區何明何番地不

所書入申不實正也金

返滴之幾ハ未何月何日

約定較以幾相違之ハ又

利足之幾ハ毎月何日

連山渡ハ申以不

開仁漢語用效

之賜 此蒙厚賜

拭目拜領 泣血拜

登 痛苦如結 摧

心肝 慟哭吞聲

不幸忽係家父凶變

丁母之艱 有喪

女之戚 早背家君

不祿 泪筆不備

涕泗漣然 臨書

淚潸然 淚下不禁

以繼志為大節

強食自重 節哀自

愛 幸冀省節悲悼

文藝 斯文事ニカ

無韵累句 未曲短

韵 不耻拙工 小

詩浮陋 野作膚淺

愚作呈上致候

開此漢語用文

至り金子返濟之形届

右書令地不速之貴友

引渡り之期限中右

地所日他人之賣渡一又質

入書入号決之致書之

空投之必不承諾

上取計の中以第一本人

右約定致以箇條相背

以有之者請人引受

度より少くも苦勞お世中

省費の為後日仍而如件

但右此所中者之家作建物の
本文と銘居名中の

年号月日 借主 住居 仲乃謹啓

請人 住居 何之謹 印

開作清言月夜

拙作御耻敷存候

呈稿求政 詩文ヲ呈シテオ
ナホレフモトム

附呈台邸 謹呈覽

政 コランゴ
テシヨク 上汗尊覽

倩人録進 倩人ハ人ヲ
タシム 謹

奉覽閱 特遣賚覽

謹録呈覽 乞一

覽付火 手寫 親

寫 寫呈 幸劇削

之 テレサク
ヲフ 幸惟直教

何之雅殿

右之通相違多々候

年号月日

戸長

何之雅 テ

○地所書入返リ證文書法

證

此度裁より貴殿金何系

特煩鼎評 伏乞

正 無吝邸行幸甚

痛為駁正勿徒掩

口葫蘆 邸斤裁之

以祈斧正 痛斧

削之 幸教正之

何卒御添削願上候

御一覽之上御直

被下度候 得閱佳

咏 コサクヲハ
イアンマル 佳章下頌

開作清言月夜

用之由為引由貴殿少不
持何大遜何小區何所何安
地不之之所後文中(書入
在來以長實心也就之右期
際中右地所私より他(賣
渡)又も皆入書入等致
以長決る所否否以爲後日

三

多ナル 幸讀尊關 展

閱大揮 佳什字々

珠玉 見示藻

咏 誦新篇字々金

王 清詞妙句 締

句繪咏 彫章繹

采 瓊什瑤章 上誦

之 鏘然金玉之聲

誦之 鏘々鏗々 其

辭瑰特 雄麗 其

篇々 擊節 其

目凝 神讀之 辭采

粲然 佳稿 謹領

尊稿 檢上 句

警技 警技ハスク 藻豊

論博 蔚然 滿目 欽

味不 釋手 欽味ハ物ヲカガリ

一代 辭宗 馳騁 千

載 筆力 勁駿 畧

加品 評テ 妄肆 品

仍如件

年號月日

住居

何之誰



何之誰殿

○地所質入證文書法

地所質入之院

何大區何小區何町何番

一地所

壹々不

間口何間奥何何方摺坪何坪
地券金高何園

右者我等不持之地所

不此度貴方質入致

令子何園借用致示實心

也受度一年限之

出何年何月何日何年

開什簿書用文

評上 聊附管見 不

瑞管窺 謹附雀黃

粗加點定 聊効

施顰 西施カ顰ニテラ 勉追

後塵 換ヌル 力為歩趨

上 勉圖顰効 同 繼聲

奉呈 和勅ニテ 聊嗣玉響

上 欲礎高韻 同 聊攀

其礎 上 承光誦之 示

上 欲學耶耶之歩 同

筆勢 翻々 筆ノ勢ノトト

工臨池 以供臨池

之玩 物ヲ書クナク 字體欵

歪 字ノ形カク 信手亂書

字々活動 跳龍

卧虎 字ノ勢ニ能ノヲトルコ

墨痕淋漓

依頼 人ニ物ヲシノムコトノ類

囑以瑣事 オタク申スニスコン

寸言相償 手紙ニテオ 緘

何月迄 又其以下カ 与約定 後以

長相速 登之 然之 上之 右年

限中私 一已 右地 而他

券 後一 又之 質入書 入券

致 以 决 而 有 乃 爰 乃 又

年 昭 中 之 前 書 借 用 金

之 利 是 之 右 地 而 之 利

益 悉 之 貴 後 方 之 取 之 之

之 來 以 但 一 地 租 區 之 費 其

外 地 之 係 之 以 用 悉 之 之

取 方 之 之 出 金 之 之 係 之

年 季 中 右 地 所 并 地 券 一

通 之 後 方 之 之 引 渡 申 之

另 一 期 限 之 之 返 金 之 之 届

開什簿書用文

素上贖上 冒味干請

乃敢誣諉 以

瑣微相託 以

一件奉贖 上乍御面

例此品御届被下度

候 誠恐入候共一

封御届被下度候

嗣容叩懇 正期

踵乞上 踵底申請上

尚參堂御頼可申候

尚自後參上委鋪

御頼可申候 敢煩

叱致 此ハ吾名ヲコソ意致

叱名 均煩昇致

煩致倦々 望ハ兒 幸昇

致之 為我面致

會時煩一叱名 名サレナル

傳ヘクレヨ 乞致區々之

意 致我鄙煉 縷

々為致聲 為僕寄

申以爲後日證文仍如件

但一右地所中 有之の家作建物ハ 本文ニ籠リ居ル申以

年号月日

借主 住居 何之雜段

證人 住居 何之雜段

何之雜段

右之通相連之候

年号月日

戸長 何之雜段

○地券預置證文書法

證

何大區何小區何所何番地

一地券 壹通

聲傳言聲 欲籍口道

謝已下アヒ 特附銜謝

便音ヒ叱謝 オツイテニレイ

特浼趨赴代謝 我ニ代リ

礼ヲイヒテ吳 便中為弟點

綴一二語 オツイテノ片ニ語

為弟稟達緣由 私ノ為ニ

クハラ 不及別啓望致

倦切 別書ハケ 不取別漬

統祈叱致 不取別

地券金高何因

右地不生及黃殿より實地
受取金子何圓由用立以付
前書地券一通年季中
忙出預り申以就年
季中右地所私より地
賣渡り又ハ實入書入等

簡煩轉示相思

何卒宜敷御傳言被

下度候 別段書状

ハ差上ニ申候 賤累

囑筆 家内ノ者ヨリ加筆

托弟致聲 家人托

詢候台僖 托人轉

致 幸傳鄙懐

達僕意 煩付尊紀

届物ヲ頼ム 藉使便致上

致し右長決て有る後又
返金と旨何所と右
券状を相連相戻り
為後日仍而如件

年号月日

何之誰 (三)

何之誰後

欲附家報スニトカハウヲ我里ノ文 煩シタカシム

尊紀投某ソノキヲウケルニ 重煩カチテタカシム

致チカ 逸ヒ 取ク 乞ヒ 代ト 致ス 之ヲ

幸ニシテ 為シ 弟ニ 婉ニ 致ス 之ヲ 煩シ

帶オビ 家ノ 音ヲ 一ニ 封シ 幸ニ 遞シ 傳ス

致ス 伏シテ 煩シ 轉シ 達ス

套カウ 幸ニ 轉シ 致ス 傳ス 致ス 某ニ

函カ 下サ 辱シ 遞シ 達ス 某ニ

函カ 接シ 盛シ 价ヲ 持シ 家ノ 信ヲ

至イ 紙ヲ オツ カヒ テ 故ノ 卿ノ 手ヲ 辱シ 貴キ

紀キ 齋シ 某ノ 書ヲ 信ヲ 至ス 御ノ

使シ 御ノ 届ル 被シ 下ル 業ヲ

々々 御ノ 届ル 被シ 下ル 諸ノ 凡シ

未レ 諳ル 萬ノ 事々 不レ 閑ス

百ニ 未レ 習フ 練ル 勿レ 吝ム

教シ 示ス 數々 指シ 示ス 上ニ

指シ 揮ス 是レ 祈ル 萬ノ 事々

不レ 熟シ 練ル 之ノ 私ニ 宜シ 敷ク

御ノ 指シ 圖ヲ 之ノ 程ヲ 願フ 上ニ 候ス

諸ノ 凡シ 諳ル 熟シ 老シ

○地所賣渡證文書法

地不賣渡之徒

一地所

何大區何小區何町何番
間口何間與行何間與行何番
地券金高何回

代金何圓也

右我等所持之地不賣

今度貴殿之賣渡一前法
代金儘受取申此地不
賣之旨高名他より一切故障を
之に若異論申出者有之
はり賣主并經紀人引受決之
貴殿之速或相類申出者有之
為後日仍如件

開行漢語用文

成練達上能熟悉之

凡頗能諳練萬事

御熟練之貴君御

明曉被成候貴君

事既妥貼明收拾

妥當方總停當

局始獲脫然漸相片

捷明白

付候以御蔭速

埒明早速事濟

相成尚未結局

何以收局尚

未妥當未埒明

不申候輒成愁厭

生怠倦厭憎上頗

何似厭惡既久

但一右地所中者之の家作建物ハ
本文之籠り居不申以

年号月日

賣主

住居

何之誰印

證人

住居

何之誰印

何之誰殿

古之通相違々候

年号月日

戸長

何之誰印

○地所質入書入規則節畧

大政官布告第十八号
癸酉一月十七日

第一條

金穀ノ借主

地ヨリ返済ス

ベキ証據トシテ貸主ニ地所ト證文ト

ヲ渡シ貸主其作徳米ヲ以テ貸高

ノ利息ニ充候ヲ地所ノ質入ト云フ

第二條

金穀ノ借主

地ヨリ返済ス

ベキ証據トシテ貸主ニ地所引

當ノ證文ノミヲ渡シ借主ノ作徳

米ノ全部又ハ一部ヲ貸主ニ渡シ

朝比美語用文

最早疲勞難

利足ニ充候ヲ書入トイフ

堪候 放置已久

第三條 金穀ノ借主地ヨリ返済ス

便欲委卸 棄捐

ベキ証據トシテ貸主金ニ地所引

不顧 故擲

當ノ證文ノミヲ渡シ借主ヨリ其

害 棄去不復

利足トシテ米又ハ金ヲ拂ヒ候ヲ

問 遂致累月

モ亦書入ト云フ

廢閣 須暫停

第四條 地所ヲ質入ニ致シ候節ハ

止 已ニ打捨申

地券ヲモ相渡可申其年限ノ儀ハ

候 最早棄置候共

三ヶ年ニ限ルベシ忒三ヶ年以下

不苦候 幸且捐助

期限取極候儀ハ可為勝手且年限

救ヲ 恃愛敢假 仰

取極候儀ハ判然證文面ニ記載致

祈周急 暫

レ置可申事

救眉急 少垂瀝

但レ書入ノ儀ハ地券ヲ相渡ニ

沐之恩 願移

及バズ其年限長短共本文ノ限

庫帑見給

ニ非ズト虽且双方相對ニテ取

幸推情而垂不忍

極候年限本文同様證文面ニ記

幸以分災共患

載致レ置可申事

為心 何卒御救助

第五條 質入又ハ書入ノ地所期限

被下度候 燃眉之

ニ至リ貸主相談ノ上金穀ヲ返サ

急御救被下度候

ズシテ地所ヲ引渡候節ハ旧地主

開行簿言用文

開什填請用效

勉應急需 救ヒテ進スル

其地券ノ裏ニ金主ヘ引渡スベキ

彈褚以應 褻ナリ撮合

旨相認其地ノ戸長加判ノ上金主

以上 當為稍資

ヨリ新地券書替可願出事

轉移以濟 緩

第六條 質入ノ地所ハ金主ニテ其

急 敬奉若

地所耕作可致 答ニ付テハ地稅諸

于 不能如數備上

役共總テ金主ニテ可相勤事

稍貸以資 急用 盡

但シ其段管轄廳へ届出證書可

力御救助申上候

差出事

唯聊盡生平之好 候

第七條 書入ノ地所ハ地主ニテ耕

屢遭阻撓 無

作致シ候儀ニ付地租諸役共地主

奈魔撓 種々

ニテ可相勤事

至碍 生許多枝

但管轄廳へ届出ニ不及候事

節 無所關係

第八條 管轄違ノ者或ハ同管轄ト

原不相管 固ヨリ

虫厓懸隔ノ地所ヲ質ニ取候節ハ

關係無之候 聊モ

其現地ノ村町へ金主ノ名代人相

交涉無之候

定メ置其地租諸役トモ差支無之

様可為相勤事

約諾 尙承

第九條 質入又ハ書入證文ニハ必

先諾 辱蒙 慨

其村丁戸長ノ與書證印ヲ取ヘシ

允同 向賜金諾 上既

其村丁戸長ノ役場ニハ與書割印

蒙順許上 幸承允若

帳ヲ備へ置キ証文ノ與書割印ヲ

上 幸乞裁可

願出ル時ハ帳面ト證文トニ番号

下允我上 何肯宿諾

ヲ朱書シ割印ヲ押シ與書ヲ為ス

肯虛然諾

ベシ若シ與書并ニ割印ナキ証文

頃承允諾

ハ質入又ハ書入ノ證據ニハ不相

蒙許諾上 先頃御承

成ニ付右ノ證文ヲ以テ誣出ルニ

知蒙候 何卒御

於テハ頒積主財產分散時他債主

承知被下度候 能

ニ對シ先キ取りノ特權ヲ失ヒ獨

踐初言 勿訝失

質入又ハ書入ナキ金穀貸借ノ處

約 不昧先

分ヲ可受事

諾 不變既允

但シ戸長不在ノ節ハ其旨ヲ記

原不輕諾

シ副戸長與書調印スベシ

斷不學薄俗

第十一條 地所ハ勿論地券ノミ

輕諾寡信 應訝

リトモ外國人へ直賣質入書入等

失約 徒涉

致シ金子請取又ハ借受候儀一切

華說 食言奚贖

不相成候事

屢食話言

○家作書入所具證文書法

草率孟浪 御不

約束 相成恐入候

輕敷御約束致今更

家作書入所具證文書法

開仁漢語用文

耻入候 决而御約

東變改不致候 敬

領盛情 敢不

遵命 難却尊命

同 不敢有負上 愛

莫相助 愧綿力未

能贊襄 惟

以不克負荷為悞

雖為竭蹶不足為輕

重竭蹶ハカフ 無高居聲

一金何圓也

利是三月と付
何程

何大區何小區何何番地

世引尚瓦葺二階屋 土と所

但之間口何間多矣所何所想坪何坪
造化者形と俾

右去此度每投入用ニ月我考

不持之家作書入前文ニ金

子借用致以不實心也本金

價 首唱義舉

方謀舉行事行共

贊茲舉 事已就緒

格外奇舉 理外

一舉 當振旗鼓從

事 決無爽

信 謹當如命 謹

當格遵 勉

強應承 斷不延緩

當追後塵 明

と義ニ来ル何月何日限リ

吃交少返届ム致小又利

是も義ハ毎月何日限リ

吃度少渡シ可申若期日

至リ返金不付届ク申

右書令之家作每異議

少引渡シ小假令右家代

開仁漢語用文

心合カ ラハキク相 禪佐

下風 下ニキ 毗贊 以テ成

功在贊襄 テガラム

來共贊務 奉賛

盛略 テアグル 禪贊使

畢志 トゲヨシ

同意 雙方相談ナリノ

彼此同意 双方ノ 事出

一轍 志如合符契

深喜 一揆 御同

意之段 悅敷候 兩

便之計 双方 兩宜之

道 各得便宜 務

使而安 似亦兩便

是 二雙方之御為

存候 子細揣度

審細 寸度 上揣

量再三 同一 々替核

援引 考覈 事ヲ引

即覆 一詳 詳細

燒失又其他之異處等
有之此諸人引受此度
相稱其度一節正若當お
掛中官委お為後日仍お件

年号月日

任居

借主 何之准

借人 何之准

何之准度

右家作有之此地所ハ我為

正有地之右准(貸後)並ハ

系相違無之ハ

年号月日

任居

地主 何之准

右之通相違無之候

コレハ借地ノ時ノ例ノリモシ自身ノ持地ナラハコレニ例ヒテ其趣ヲ書スベシ書入實規則第ニ条見合ヌシ

開什漢語用文

年月日

戶長何之准印

酌可否 ツマビラカニ 斟酌 ツマビラカニ

事理 コトカラフ 事期精 コトキス

詳 ツマビラカニ 再加研訊 ツマビラカニ

再三吟味致候 ツマビラカニ

審ニ相考ヘ候 精 ツマビラカニ

細審訪 ツマビラカニ 着意 ツマビラカニ

問難 ツマビラカニ 再乞商 ツマビラカニ

量 ツマビラカニ 尚篤御 ツマビラカニ

評議被成下度候 ツマビラカニ

宜敷御勘考可被下 ツマビラカニ

候 尚無確據 ツマビラカニ

想像風聞 想像亦傳 ツマビラカニ

聞之悞 有何憑據 ツマビラカニ

確成證據無之候 ツマビラカニ

大方想像可有之候 ツマビラカニ

瞭然解釋 ツマビラカニ

疑滯頓解 ツマビラカニ 渙然 ツマビラカニ

冰釋 ツマビラカニ 昏情爽曙 ツマビラカニ

足排迷蒙 ツマビラカニ

網世漢語用文

○家作賣渡證文書法

家作賣渡之證

何大區何小區何町何番地
一柿葺平家

間口何間與何何曾惣坪何坪
造作畷建具共

代金何圓也

右者我等所持之家他之所

今度貴殿賣渡申出賣道

為代價前書之金子儘受取

申出此家作之家付他一切

故障等之若異備申出若

有之由之賣主之存澄人引受

開什漢語用文

是迄之疑悉

相晴候 宿疑明

相成候

光庇 御蔭ヲ以テ或ハ御
礼ニテ痛入ノ類

仰藉光庇 光庇ハオカ
ゲト云フ 仰

叨厚庇 同 併蒙所及

併蒙ハ御 多蒙洪庇

屢蒙曲庇 榮光無

似イカリ 與有榮施

餘輝所及 屢蒙垂

擲 夙蒙披照 叨

荷福庇 重垂含覆

數蒙渥惠 オホイナ
ルメグミ 荷

併蒙之德 萬事得

借餘庇 蒙厚德荷

鼎覆 御蔭以テ萬

事首尾能 每度籍

洪庇 幸惟畱念 オホ
ニホ

カケ下 多方留神 イロク
ヨシン

サレ 萬祈存照 万事オセリ
ハラネガフ

決る貴有之速惑相掛申間

爰以爲後日仍如件

年月日

任居 何之誰印

任居 何之誰印

何之誰殿

右家此有之地示我示有

地之右准貸後並云長相違

各々 コレハ借地ノ例ナリモレ自身ノ持地ナラバ
コレニ似ヒテ與書スベシ建物賣買讓度
規則第一條ヲ見合スベシ

年月日

任居 何之誰印

右之通相違無之候

年月日 戸長 何之誰印

○建物書入質規則

大政官百四十八号
八年九月三十日

開什漢語用文

八十四

開此漢語用文

望稍留拂上 萬須斟

第一條

金穀ノ預主ヨリ返濟スベキ

酌 諸煩照拂

證據トシテ

預主ハ二對シ引當トスル

同 多方籌量

所ノ建物ノ圖面ト

証文トニ戸長

過費清心 竭カ

ノ公証ヲ受タルモノ

ヲ預主ハ二度

主持上 重荷提護

シ置クヲ建物ノ書入質ト云フ

云フ

曲賜週全

第二條

書入質トスル建物自身所

為我幹旋 幸荷

有ノ地所ニ建テアル時

ハ書入質

承賜力 得藉重知

証文ニ自身持地ノ建物ナルヲ

認入スベシ又借地ニ建テアル時

為我熟計 思案

八書入質ヲ為スモノ

其地ニ諸

望足下周旋

ヒテ其地主ヲシテ貸地タルヲ

証スルノ與書ヲナサシムベシ若

望酌其可否

借地ノ建物ニシテ地主ノ與書ナ

キ証文ハ書入質ノ効ナキニ付書

種々御世話

入質ナキ借用証文ト看做スベシ

第三條

相成候 偏御周旋

ノ証文ト建物ノ圖面トヲ建物ノ

在ル地ヲ管轄スル戸長役場ニ差

之程願上候 御取

出シ戸長ノ與書割印ヲ受クルヲ

公証ヲ受クト云フ

扱之程願上候 多

方拮据

左提右挈 無不関

切 竭カ扶持

カ當曲成 撥冗照

管地事ヲ打捨テ 盡情保

其事ヲトリカバク

開此漢語用文

開此漢語用文

任引受ル 竭力周旋 第四條 建物書入質ノ証文ニ添ヒ

稍竭其股肱 不取 タル圖面中ニ書入質トスル所ノ

織毫怠玩 竭力御 建物ノ圖ハ朱引朱字一為シ書入

世話可致候 骨折 質ノ外ナル建物ノ圖ハ墨引墨字

御引受可申候 生成 卜為スベシ 第一号書式及ヒ第二号書式

厚徳ゴオン 深恩己銘 第五條 戸長役場ニ於テハ建物書

五内 タニシルス 真生死 入質記載帳ヲ備ヘ置キ証文ノ奥

而肉骨 向承周急 書割印ヲ願ヒ出ル時ハ其大旨ヲ

恩同吹枯 春風ノ枯木 帳面ニ記入シ而シテ帳面卜証文

朽株生色 愧澁埃 トニ番號ヲ朱書シ割印ヲ押シ奥

未報 スコシヒゴオン 洪恩 書ヲ為レ圖面ニモ同ジ番號ヲ朱

未報 上誠 再生之御 書シ割印ヲ押スベシ若シ戸長不

恩存候 未夕御恩 在ノ節ハ其旨ヲ記シ副戸長奥書

報ニ致様 無之候 割印スベシ

不足齒數 過分ノ何敢 第六條 建物ヲ以テ金穀ノ借用又

云報 ナニゾゴアヒ 反荷馬 ハ預リノ引當卜為レタル証文ニ

謝 カヘリテゴア 過蒙稱感 テ前条ノ規則ニ背キ公証ヲ受ケ

何足齒及 何忝記 ザル者ハ書入質ノ効ナキニ付書

存 過分之御挨拶 入質ナキ 借用 証文卜看做スベシ

恐入候 御禮ニテ却テ 第七條 此規則施行以後建物書入

關他漢語用效

痛入候 却赤面之

質ノ借用証文又ハ預リ証文ニハ

至存候

必ズ返濟ノ期限ヲ定ムベシ若シ

貸借カレカリカ 祈借

其期限ヲ定メザル者ハ書入質ノ

少時借時 願賜恩借

効ナキニ付書入質ナキ借用証文

下サレ 侍愛取假 立

ト看做スベシ

刻之用ウニトボレ 遽然

第八條 此規則施行以前ニ契約シ

欠用ニハカニナ 不得一

タル建物質入又ハ引當ノ借用金

貯持合 暫時御拜借

穀又ハ預リ金穀ニテ返濟期限ノ

致度候 恩借預リ

定メナキ証文ヲ所持スル者ハ明

度候 只今急ニ差支

治九年二月二十八日迄ニ金穀ノ

候 抵當アテ 典入

從ヒタル書入質ノ証文ニ改ムベ

イレチ 拜見 借用

シ若シ預主 又ハ其相續人證文ヲ改

披閱ヒラキ 縦覽 依

メザル時ハ明治九年四月三十日

命奉寄仰ニヨリテ 應命

迄ニ建物ノ在ル地ヲ管轄スル裁

奉假同 如數備上ノ仰

判所へ謝フベシ 但シ明治九年

俱付來評オツカヒニ 敬

四月三十日ヲ以テ訴人發途ノ期

付盛使同 付來人手

ト定メ其訴人ノ住所又ハ寄留ノ

同 交還使手同 送置

地所ト裁判所トノ距離每八里ニ

上 案間オヒサノモト 以貢左

一日ノ猶豫ヲ與フ

關他漢語用效

關他漢語用效

關他漢語用效

右並祈照入

第九條

此規則施行以前ニ契約シ

即請驗納

タル建物質入又ハ引當ノ金穀借

命侍者查入

用証文又ハ預リ証文ヲ所有スル

收管存查

者ハ返濟満期ニ至ルト至ラザル

御受取可被下候

トニ論ナク明治九年二月二十八

御改御落掌可被下

日迄ニ金穀預主又ハ其相續人ニ

候

掛合此規則ニ從ヒタル書入質ノ

返却ス

證文ニ改ムベシ若シ預借主又ハ其

返濟ス

相續人証文ヲ改メサル時ハ明治

還上

九年四月三十日迄ニ建物ノ在ル

同返上

地ヲ管轄スル裁判所ニ訴フベシ

隨手還壁

但書前ニ同ジ

謹壁

第十條 建物ノ在ル地ヲ管轄スル

壁

裁判所ニ於テハ原告ノ訴狀ヲ受

遣使送回

取タル時ヨリ三日内ニ裁判所ヨ

遲日還上

リ被告人ノ建物ノ在ル地ノ戸長

日後奉反

ニ對シタル報知狀ヲ原告人ニ下

久誓

附シ速ニ戸長ニ送達セシムベシ

返却致候

右ノ報知狀ニハ何府縣管下

返上致候

某ノ訴訟ニ因リ何大區何小區何

半候へ何き自手前
御返納可致候 寛
假何妨 カナシクセウ ユルリトオトメナサレテサシツカヘナシ
徐々 閱覽 シヨク エツラン 同上 勿憚恣
用 ヨクタクサン リウコウ ナシクセウ ユルリトオトメナサレテサシツカヘナシ 留用何妨ナシ
オカン 借用累月比尚
未送還 イモトクシヒ イマダオカヘシ申サヌ 寛々
御用可被成候 手
前方ニテハ不用之品

番地ノ建物ヲ書入質ト為ス 証文
ニ公証スルヲ差留ムル者ヲ記
載スベシ而シテ其訴訟落着ニ至
ル時ハ公証ノ差留ヲ解クヲ速
ニ戸長ニ報知スベシ
第十一條 第八條及ビ第九條ノ規
則ニ背キ明治九年五月一日以後
ニ至リ此規則施行以前ニ契約シ
タル建物質入又ハ引當ノ金穀預
証文ヲ所有スル者ハ書入質ノ効

御留置被成差支無
之候 永々留置定
而御不自由存候
望乞賜還 シタス コシクシテ オカヘシ 擲返
是柝上 有便即寄與
上望得便返投上披
閱想畢望付来手
ハリタレベシコノ入 并祈付還
イカヘシ 倘閱完即付来
手不則請他日煩尊

ナキニ付書入質ナキ 預り証文ト看
做スベシ
第十二條 一棟ノ建物ヲ二重三重
ニ書入質ト為スハ嚴禁ナレ氏
若シ第一番ノ金主へ書入質ト為
シタルヲ第二番ノ金主承諾ナ
レバ建物代價ノ余分ヲ見込ミ又
其建物ヲ書入質ニ借添ト為ス
ヲ得ベシ 尤借主身代限ノ處分ニ
至ル時ハ右建物羅賣ノ代金ヲ以

開代津請用效

役齎至 急入用之

義有之候間御返却

被下度候 御序之

節御返 被下度候

茲蒙賜還 被下度候 即

賜投還上如數照收

並皆湊手 悉落將

原字封上 証文 慥ニ

受取申候 正落手

致候 御證券御戻

テ第一番ノ者へ元利ノ金數ヲ引

渡シ其餘金ヲ第二番ノ者へ元利

ノ金數ヲ引渡第三番以下右ニ準

ジ引渡スベク若シ糶賣ノ金高ヲ

以テ先第一番ノ金主へ元利ノ金

數ヲ引渡シ其餘金第二番ノ金主

へ引渡スベキ元利ノ金數ニ不足

スル代ハ其不足ノ分ヲ償フコトハ

平常書入質ナキ貸主ニ身代限ノ

償却ノ例ニ從ヒ外物品糶賣代價

申上候 種々不偶

色々ノ徒為薄倅同不

虞持至ルナギ事未有

湊合ヨキシテ不虞之災

難 不圖災難出合

此種貧况

淹蹇寒齋

無一物 正若棘手

益増冷况

窘無告 囊素艱澹

ノ内ニテ相當ノ割賦ヲ以テ引渡

スル代シ但シ第二番ノ金主ニ渡シ

置ク書入質ノ証文ニ建物代價

ノ餘分ヲ見込借添へタル書

載スベシ

第十三條 書入質ト爲シタル建物

燒失流亡等ニ至ル時ハ建物ノ所

持主又ハ代理人ヨリ遅クテモ七

日内ニ其趣ヲ書面ニ記シ戸長後

場ニ於テハ建物書入質記載帳ハ

月七集語用效

金錢如懸磬 家中ニテ
 荒涼萬狀 サムレキトク
 用艱澁 金錢ガ 凋瘵之
 極 凋瘵ハヒン 無有捐助
 金錢 ハカナイ 資斧艱難
 無旨畜之資
 數受意外之窘 貧
 窮致方無之候 囊
 中物無之候 此
 種苦况 カントホリ 連年

朱書番號ニ引合セ朱筆ヲ以テ點
 合ヲ為シ其傍ニ燒失流亡等ノ趣
 ヲ畧記シ年月日ヲ記シ戸長ノ實
 印ヲ押スベシ 第三聯書式
 第十四條 書入質ノ建物燒失流亡
 等ニ至レル氏ハ貸主ヨリ借主ニ
 對シ代リ質ヲ受取ル下ノ求メヲ
 為ス下ヲ得ベシ若シ借主代リ質
 ヲ出ス下ヲ肯ハズ又金出シ能ハ
 ザル氏ハ備用金裁返濟期限未屆

也 遣 ハキ 實出萬
 難 固屬難事 ヨク
 真為苦事 上 潦倒厄
 塞之状 カクチ 日夜焦
 慮展側靡寧 千孔
 萬瘡補苴無術 立
 費浩繁需用甚亟 多
 又有意外費用 ハカラス
 兀費如山 撮貸多
 金 借金 飲欠未償

○建物賣買讓渡規則
 第一條 自身所有ノ地ニ建テ在ル
 建物ヲ賣渡又ハ讓渡ヲ為サント
 欲スル者ハ讓渡ノ證文ト圖面トニ
 戸長ノ與印割印ヲ受ベシ又借地
 ニ建テ在ル建物ノ讓渡證文ニハ其
 地主ニ請ヒ其地主ヨリ貸地タル

開代漢語用效

九

カリイマダ アヘサレヌ	積逋如山	孽障未消 孽障ハサワット 云、一借金ノ一	累々逋負未洗脱	前債未償新逋更	積マヘノレヤク マカチアチノカリカデクル	數以償返辨 即此湊	償カヘテ 加利奉償 利息	并息奉上 同今	始得湊足 以償上并	子母完趙 同如數備
一ヲ證スルノ 奥書ヲ受ケタル上	ニテ戸長ノ 奥書割印ヲ受ケルヘシ	第二條 建物ノ買受ヲ為サント欲スル者ハ 自身又ハ其代人 建物ノ在ル地ノ 戸長役場ニ至リ 建物書入質記載帳ヲ見合セタル上 其譲渡ノ 證文ヲ受取然シテ 後ニ戸長役場ニ至リ 戸長又ハ副戸長ノ 面前ニテ 何大區何小區何番地ノ 何番ノ建物ヲ何某ヨリ 譲受タル旨ヲ書	入質記載帳ニ記入シ年月日並ニ 苗字名ヲ記シ 實印ヲ押スベシ 若此手續ヲ為シ バル氏ハ 建物買受ノ効 大キニ分 建物ノ代價ヲ受取タル旨ヲ記シ タル建物賣渡証文ハ 金銀借用証文ト看做スベシ 第四節書式見	第三條 戸長役場ニ於テハ 建物賣渡證文ノ 奥書割印ヲ願出ル時ハ 是亦建物書入質規則第五條ニ準ジ						

上願還源券 幸勿	違限 ノイナカレ 萬勿再	遅 フタビ各 敢祈如數	見輸 今已屆期 敢	祈見輸 居間日受	人迫逼 浼代為催	取 我ニカハリテ 何卒御返	濟被下度候 誠ニ	迷惑致候 未能粹	辨急ニ 不能登時備
-------------	--------------------	-------------------	-----------------	-------------	-------------	---------------------	-------------	-------------	--------------

開引漢語用表

上 延滞過限

公證ヲ與フルノ手續ヲ為スベシ

遂踰時日 上 請容寬

第四條 書入質トナリタル建物ヲ讓受

幾日 幾日ヨリ以テ延

タル者ハ其建物ノ書入質トナリタル

日曠待 延引 及ビ

金數ノ償却ヲ引受ベシ但シ讓受人

久之罪 延引 及ビ

ニ於テ其建物所有ノ權ヲ拋棄ス

申譯無之候 何卒

ル時ハ書入質ノ金數ヲ引受クル

少々之間 御猶豫被

ニ及バズ

下度候

第五條 第四條ノ場合ニ於テ戸主

報答 返事ニカ、ハル類語

ノ後ヲ受タル相續人ハ前戸主ヨ

不次 不サキフソルハソニア

リ讓受タル建物所有ノ權ヲ拋棄

奉復 草率布

スト雖モ書入質ノ金數ノ償却ヲ

復上 走筆即答

引受クベシ

申ス 冗中 匆々奉復

第一号書式 美濃紙大半紙只右寸法ニ

倉忙中 無暇 詳報

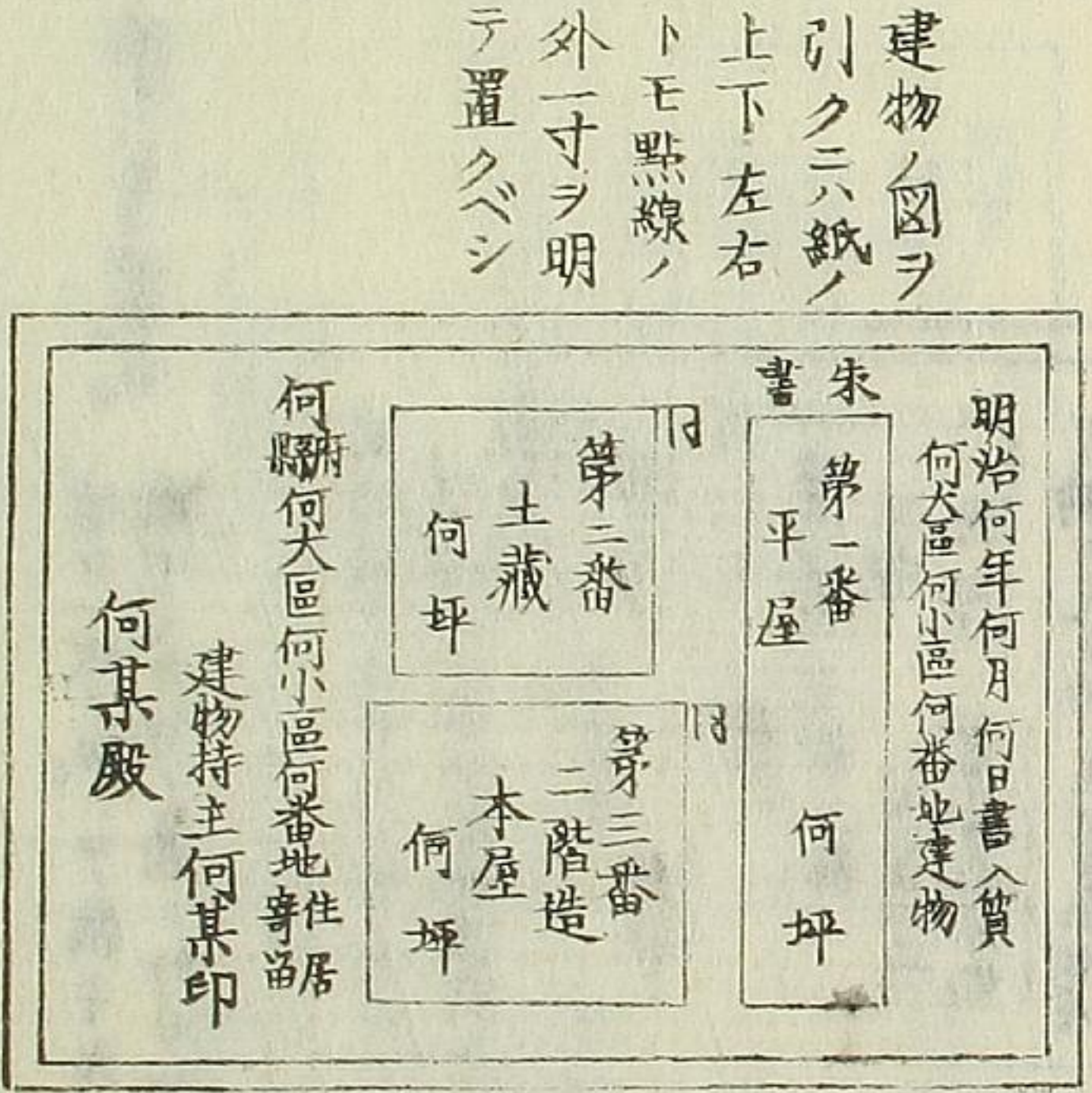
再拜奉復 片楮裁

報 裁牘報聞 肅

械裁復 忽々 緘復

拜使上覆 遅答

幸原 百冗



月七漢語用表

九七

蠟毛 勿遠之甚

念遠之際 枯樞為

甚 枯樞ハ用事 百冗雜還

艱苦萬狀 塵

事 俗用オ 俗羈冗

絆 俗用カ 幸賜回音

庶惠德音 懇企

回鳩 幸玆瑤報

即賜回示 玆候答

東 拱聽尊命 幸

第二号書式

若シ一枚ノ紙ニテ枚キ片ハ何枚モ 継ギツキ目ノ裏ニ印ヲ押スベシ

明治何年何月何日書入質 何大區何小區何番地建物 朱書	第一番 平長屋 何坪	第二番 土藏 何坪	第三番 二階造木屋 書入質之外也	墨引 何大區何小區何番地建物 建物持主何某印 何某殿
----------------------------------	---------------	--------------	---------------------	-------------------------------------

譬ハ四ノ如ク朱引ノ建物
ノミニテ第一番第二番合
二棟ヲ書入質ト為ス片ハ
其古ヲ證文ニ記入シ他ノ
建物ハ墨引ニテ書入質ノ
外ナリト記シ函面ト片ニ
質取主ニ渡スベシ
但シ四面ノ字一枚ヲ片長
役場ハ出シ置クベシ

望慰示 翹煥回耗

翹ハ月フマダツ オモフカクカビシ
ル一柵ハ消息云 思聞嘉響

以上皆返事 定候高算

ハラ 嗣音附之 御

返書願上候 御回

答相望候 尚容面

罄 罄ハクスト云 萬在面

布 餘付面悉 當

面訂 容面述

容面再悉 晤罄縷

第三号書式

建物書入質記載帳へ
焼失流亡等ノヲ書
込メノ法

何号
何年何月何日
何大區何小區何番地
何番ノ建物ヲ何某ヨリ何某
ニ書入質ト為シタリ
何年何月何日 焼失
流亡
戸長何某印
何年何月何日
.....
.....

第四号書式

建物書入質記載帳へ
買受又ハ譲受ノヲ書
込メノ法

何年何月何日
.....
.....
何年何月何日何大區何
小區何番地 何番ノ建物ヲ
何某ヨリ譲受申候也
何大區何小區何番地
何某印

明治漢語用紙

九二四

月七集語用
月七集語用

圖一握

須踵門親承

餘拜面可申述候

書餘面謝可致候

何近日御目懸り

可申候 把握非遥

可謀一面 勝

會非遥 可再圖

晤 不致諱囑

不必再贅

○品物賣買約定為取
換證文書法 二通

約定之證

一何品何程 但品物品柄目方等
委細化去

代金何圓也

肉金何圓為手附

慥也願り 並申候

取瑣讀 申候 茲遣
一介晋候 申候
一介詢候 申候
走領 申候
賀 遣賤 後謝隆情
使小价 申候 仰慕之
懷 使 御見舞申
上候 御様子使
相伺候 使 御禮
申上候 小价口致

右之品右代價とる矣渡り所
実山也只今為子附金何意
慥也願り 並申候 就 未奉何
月何日附金何圓と 替
各お遠古品悉く 渡り
就之 假令向後如何 採
相場之 高下有之 以先決

開代漢語用效

九十五

使口上 小僕口述 專

使縷悉言之 餘言

使者稟述 使人代

陳觀縷 餘使之者

御聞取可被下候

悉細使方 御聞取可

被下候 貴紀口致

家來ヲ紀 餘籍貴价口

達 鄙衷俱煩遠

使細述 餘言貴伴

自當面覆 尊紀悉

目擊想能道其情况

來差欲回 尊紀回

來使迅回 尊紀回

程已迫 縷々備悉

イサイノ 一々織悉 細

心領畧 諒自照料

既得洞悉 悉細

承知致候 悉曲ニ

承諾致候 悉相

遺亦及方之買後の若期日

連約之及の義カ有之候

附金相戻以上尚違約候

金何圓早刻以後

為後日仍如件

年号月日 素之 何之 惟 印

何之 惟 版

約定之 證

一何尔何程

代金何圓也

向重何系為子附申

右之品右之代價之買取之処

其也只今為子附今何者

此渡中ハ就之來何月何日

開代漢語用效

九十五

開他漢書川文

解り候

自重 シテウツ 身ヲ大切ニヤ キウシキ 強食

節勞 セツラウ ヨクシヨクシテシキ チ 千

萬自愛 マンジアイ 加餐自愛 カサンジアイ

養食自玉 ヤウシキジヨク 萬惟 マンチ

自重 ジウチウ 加餐慎風霜 カサンシンフウソウ

慎時自重 シンシチジウ 倍加 バイカ

寢膳 シネゼン 以時珍衛 イシチンゼン

以時加節 イシチカセツ 攝養自 セツヤウジ

重 チウ 加意節調 カイセツテウ 善 ゼン

加調護 カテウゴ 千萬保重 チンマンホウシユ

順時珍愛 ジュンシチンゼン 願自 ガンジ

寵珍 チウチン 萬々保愛 マンマンホウアイ

加餐多愛 カサンタアイ

昭亮 セウリョウ 此方ノ心ヲクニ コノカタノココロヲクニ

萬惟丙照 マンチヘイセウ 丙火之 ヘイカノ 統祈 トウキ

昭整 セウテイ 伏祈諒察 フツキリョウサツ

伏惟照亮 フツチシヤウリョウ 伏惟星 フツチシヤウセイ

燭 シヤク 星燭ハテラ セイシヤクハテラ 諸祈垂諒 シヨキニシヤウリョウ

惟希澄瞩 チシキテイシヤク 萬々 マンマン

殘金何園お渡之每お違右
品案引取の申の然上假令
向後お成お傷之方お
有之其決て違交方之方お
お飛日と違約及の方お
以違約僕と右の附を之
金何園之加合之何系之刻

是出の中以為後日仍而如件

年月日

買主

何之推印

何之推殿

○品物賣渡證文書法

賣渡之證

一何品

品柄委細に記ス

開七漢語用文

七



翹注	結尾	幸惠	允重	伏乞	崇照	冰鑒	鑒亮	鏡燭	融炤
注ニ意ヲ 屬スルヲ	手紙書キ ニ用ケル語	ニカメカンソノヲ	コトニキカ ステモヨク セシメテ	コトニキカ スニ同 スル	ソケセウ ステイル ンデンシ ヨラ	ヒトカ ンシセウ セウカ ハ	シヤウ カン シヤウ カン	キヨク コト イル ン	ユウ セウ ニカ メカン ソノヲ
臨楮叩注	臨紙	幸惠	肯垂青	上統	統祈電	炤亮	諒鑒	百祈心	幸惠

代金何園也

右ノ品代金ニ賣渡金子儘
 受取申付若以是賣渡金
 彼是申出者有之我等
 引受出不堪成次第申
 披手度決法迷惑相掛
 寫後日仍而如件

臨楮	注切	凝注	祈筭	原不	餘懷	不既	草略	次布
臨楮	臨紙神企	神企不	不莊	祈原不	不乙	草卒不	不宣	白勿々
臨楮	臨紙	神企不	幸	祈原不	肅候	恭	占授不	布懷

年号月日 何之准度 何之准度 何之准度

○品物賣預り證文書法

一何品 證

代金何園也

右ノ品賣渡之在代金性受取

同七集語明

縷情難悉 餘圖

面既 他容面罄

書餘晤罄 他在面

布 不具 不備

不宜 不既 不盡

不罄 不戢 不

悉 並二言ヲ述フシテ 不叙 不

次 並二言ノ次第セテ意 不

言ノ餘 不中 言ノ多ク 不莊

不恭 外ノ意 不再

不贅 只此 目下ニ多ク

臺下 類語 侍史

台座 臺下 位アル 閣

下官家 幕下 麾下

武官 足下 座下

左右 侍右 座右

案下 侍側 以上同 輩ニ用

文几 梧右 或ハ梧

文案 文席 或ハ壇 執

申依即対以引方之語也
 運送之方何方之類
 歲支由承初致惟立類也
 何時之方何方之類
 替之波之中以為後日仍如件
 年号月日 何之符友
 何之符友

○手附金預り證文書法

證

一何品何程

代金何圓也

内為手附令何意也

右之品代煥と委波口之為

手附何圓性清取中執

開元漢語用文

開代漢語用文

九十九

事 函丈 絳帳前

以上師父 案右 几右

類二用ナレ 以上目下 法座下 待

者 僧二用 膝下 用ナレ 侍

下 伯父叔母ナレ 苦次 用ナレ 喪者ニ

廬次 同上 苦八百日 内 廬 百日 外云云

書拜 頓首再 頓首拜

首ヲ叩キテ 普首拜 首地ニ 地ニ至ル

クハ夜中百日 叩首再拜 官 内ニ用ナレ

二用 薰沐端南拜 新

建家 替類 拜 首ノ地ニ觸ル 用ナレ

日内 和南拜 僧ニ用ナレ 用ナレ

懸譚ニ依ル 梵語礼拜ノ義ナレ 正古来ノ例ニテ拜ノ字ヨリ輕シ

トス故ニ下輩ヘハ 歛衽拜

婦人車切及ヒ 端爾拜 婦 同輩ニ用ナレ

ノ目上ニ 頓首百拜 誓 用ナレ

首百拜 共ニ敬スル 誓首

九拜 百拜ヨリヤ 拭涙拜 輕シトス

父母喪ニ非 キテケケイサカク 泣血誓類拜

ノ内ニ用ナレ 喪ニ居テ百日

來月何々 殘金何系并

此後何々 替之右示 聖相連出液

之山右期日 或 亦連約之義

乃之何々 亦斷不中 右手 財金相

流之品物 持手 賣物 之 以 為

後日 仍而 如 件

年号月日

何之 誰 嚴

四

何之 誰 嚴

○ 土木請負 證文書法

證

一 建家 一 棟

但之 瓦葺ニ 障屋 造他 向者 其 法 樣 傳 之 通

代金何圓也

内 為 手 附 金 何 圓 交 取

右 別 紙 仁 樣 帳 之 通 之 為 書 之 代

開代漢語用文

九十九

開此漢語用文

稱謂 人物ノトナヘ

稱人父 尊公 令

尊 尊府 椿府

適公 令父

稱我父 家父 家

翁 家君 家嚴

家大人

稱人母 令尊 令

菅 菅堂 北堂

令慈 賢母

稱我母 家母 家

慈 慈母

稱人子 令嗣 以下 男子

令子 賢胤 令肖

象賢 掌珠 愛

玉 以下 令愛 令娘

閨愛

稱我子 豚兒 頑

兒 小頑 賤息

劣息 弱息 女子

價之清員中亦實也然上之向
後之指金等之事一切申出有及
又只今為手附令何園能受取中
孫令之義之皆成之上有後之
又少作事向の漏念入研も手接
之と持之致以の第一仕稼懐と相連
廉又の仕と不互も言只如何様
也

少乃國之通相直一の事能
假令為人如何相來違事也
來致是為人訂受決之思之
之と持之致以の後日仍而如何
年月日 法取人 何之推
何之推
何之推
何之難及

開此漢語用文

百一

開...
...
...

稱人兄 元芳 令

兄 令伯

稱我兄 長兄 家

兄 阿兄

稱人弟 令弟 淑

弟 令仲 次公

稱我弟 阿叔 家

弟 阿弟

稱人妻 令正 令

室 內相 令開

內子

稱我妻 內助 荆

婦 家荆 賤室

賤內

稱人妾 令寵 盛寵

稱我妾 小妾 側室

稱人婿 令婿 嬌

客 門楣

稱我婿 小婿 子婿

稱人子 婦 令奴

○耕地下作證文書法

耕地下作證

何郡何村何番地字何

一畑何五何畝

地券金高何圓

右者何大區何小區何國何郡何

村何番地幾畝持田畑出此

度考後方(貨物)...

何年何月... 何年何月

占私小代... 知致

以依地租區入費其他地不拘

以費入費... 以私

以相勤作... 何種每年何

月何限... 以

開化...
...

...

令器	賢家婦
稱朋友	親友
友	舊友
賢契	膠漆之交
僕婢	皂隸
下	嬰婢
使人	价使
專使	介者
評以上人	家僮
家僕	家僕
下	嬰婢
僕婢	皂隸
賢契	膠漆之交
友	舊友
稱朋友	親友
令器	賢家婦

如件
 年号月日
 何之雅殿
 有通相達意之作

從者	賤价
評以上已	賤
稱人	尊範
台光	芝宇
眉	丰儀
芳型	高明
自称	孤蒙
單人	幽介
短	孤寒
驚散	浮賤

年号月日
 石長 何之雅殿
 ○養子一札書法
 吳入申一札之奉
 一夜准后媒以半之養子
 息惟我為中名子貴受以
 不寒山也然望上後日象未

胞 カラ 連 枝 上 親 類	親 族 一 門 一 類	同 族 親 眷 同	小 生 野 生	拙 老 野 拙 老 夫	僧 上 野 衲 上 愚 老	不 肖 父 祖 三 對 下 官 目 呼	不 慧 自 呼 貧 道 上 愚	走 蒙 不 佞	愚 蒙 下 愚 僕	貴 族 上 華 胄 上 寒 門	地 上 同 族 望 上 門 胄 上	同 義 子 門 閥 上	家 督 贅 子 養 男	次 息 亞 子 上 庶 子	元 胤 上 首 子 上	息 女 子 息 家 子	親 戚 家 族 家 眷	家 屬 息 男
----------------------------------	----------------------------	-----------------------	------------------	----------------------------	---------------------------------	--	--------------------------------------	------------------	-----------------------	--------------------------------------	---	----------------------------	----------------------------	---------------------------------	----------------------------	----------------------------	----------------------------	------------------

實子出生致は身代跡
 武之而右准一妻お連讓
 の中は為後日妹加判仍而
 如件

養父 何之准 印
 何之誰殿
 年号月日
 媒人 何之准 印

○養女一札書法

此女申礼之
 此女控度媒以半度息女
 誰我等出長女之貴法片正
 實山也控之上是後日家
 實子出生致は身代跡武
 右准一妻お連讓

關此漢語用文

開什漢書月文

單門上喬上曹上

後胤上苗上喬上先上祖上

家上先上瓜上葛上絲上

羅上舉上家上闔上家上

一家上渾上家上

人物上郎上君上髦上俊上

斯上剋上楚上時上髦上

德問上清上稱上嘉上

稱上名上譽上名上聲上

模範上典上型上領上

袖上豪上傑上豪上俊上

豪邁上見上識上好上

漢上好上人上物上同上鈍上

物上鈍上漢上痴上鈍上同上

痴上猷上白上癡上愚上物上

無上賴上奸上詐上薄上

行上輕上脫上疎上漏上

凡上夫上庸上夫上懦上

夫上惡上棍上幫上間上

夫上惡上棍上幫上間上

市上生長上遊上女上勿上偏上見上
若上友上所上業上我上等上決上為上致上
申上寫上為上為上後上日上媒上和上判上仍上為

如上件上

年上号上月上日上

養父上何上之上誰上啟上

媒人上何上之上誰上啟上

何上之上誰上啟上

養好實親上之一上札上書上法上

差入申一札之事

雅

當何年何月

右者我等實女子上前上生上及上誰上啟上

妹上以上生上及上長上女上等上是上也上示上

其上也上生上長上之上上上貴上後上仍上武上

亦上獲上之上下上矣上又上去上他上家上一上由上緣上

開什漢書月文

同 諺語 譚語 咬
 哄 教咬 傳
 語 情語 上 深語
 大息 長歎 累
 息 熟視 疾
 視 竊視 目
 捷 瞪目 目禁
 目注 瞥見 風
 聞 側聽 倚聽
 流言 贈灸人

就金何園為持泰金為持
 離緣致以我者有以假令何
 年おま又の子供出生致居は
 右持泰と金子此夜返却の致は
 為後日仍而如件
 年号月日 聲 何之誰
 住居 何之誰

口 牽強 會
 絶倒 棒腹 噴
 飯 胡盧 莞爾
 微笑 冷笑 心醉
 甘心 感歎
 苦慮 焦心
 寒心 恐懼 恐縮
 上 適意 快適
 愉快 狂喜
 喜悦 意氣揚々

何之誰殿
 里子預一札書法
 差入申一札之事
 一歩殿実子誰由何月出生
 之所乳不足有月長音料
 之金何商也定之在外財之

開行漢語月文

證券印稅規則節畧

明治七年甲戌七月廿九日
大政官八十二号

○第一類諸証書

一賣品並ニ職業ニ管スル

金錢請取書

一質物 ○預り書
○小札

右ノ證書類ハ金高十圓

以上ノ一紙ノ印稅十圓未滿

ハ印紙界紙ヲ用ルニ及ブ

一預り金 ○手形
○証文

一耕地小作証文

一遺金証文

右ノ證書類ハ金高十圓

以上總テ一紙ノ印稅十圓

未滿ハ界紙ヲ用フベシ

一諸會社株手形

一荷物送狀

一荷物預り證書

一地所讓與證書

一物品讓與證書

實父 何之雅啟

○里子實親之一札書法

るるのり一札と事

雷何月出生生々々男誰我等実

子之所思素乳不足付當何年

何月近行々年々富貴成方一

也預申此素老也依之乳扶持

とと七月と金何程と相定甚外

衣敷我亦方と相贈貴成

柳も此昔方お懇申写及山若

扶持代々外と相滞山若山若

如何様と事少くは一云と波申

写及山若波日仍と如何件

年月日 實親 何之雅

開行漢語月文

何之雅



一 公債證書類讓與證書

一 跡式讓狀

右證書類ハ金高ニ拘ラス

總ニ一ノ印稅

○ 第二類諸證書

一 借用金證書

一 預り金 但使用ヲナサ
手形分

一 地所並 建家賣渡證書

一 地所並 建家賃入 證書

一 債證書類賣買證書

何々推取

○ 跡式讓狀書法

證

我等跡式并居屋鋪家財
悉皆現在金何園其他貸附
金何園 但通 右其方讓與
以取相違各々以 但一何所 何處地不于所
何村中何處地字何相

一 諸品 賃入 證書

一 諸請負證書

一 金錢約定證書

一 金錢約定為取換證書

一 米穀並 諸賣買約定證書

一 米借用證書

一 雜穀借用證書

一 賣買用諸品 代價 借用證書

一 借地證書

一 借家證書

然以上ハ此讓物ニ
付他々一切取除申出與有之

寫取以爲後日跡式讓狀如件

年月日

父 何之推 印
親類 何之推 印

長男 何之推

○ 雇人請狀書法

開什簿言用効

金格圖以上記載履請狀

諸賣買證據金預手形

諸敷金證文

諸品仕切書金庫出
下界紙及

右證書類金十兩以下
米五石以下
雜穀十石以下

田券紙ヲ用フ之金十兩以上廿兩以下
米五石以上十石以下
雜穀十石以上廿石以下

印稅一錢金 十兩以上十兩以下
米 十石以上十石以下
雜穀 十石以上十石以下 同

此以上幾許ノ高ニ至ルトモ

之ニ準シ印稅增加スレ

○第三類諸證書

一 爲換手形

一 荷爲換手形

右證書類金百兩以上
下界紙及

金高五十兩以上
百兩以下 印稅一錢

金高百兩以上
百五十兩以下 同二錢

百五十兩以上
三百兩以下 同三錢

此以上幾許ノ高ニ至

ルトモ之ニ準シ印稅增

加スベシ

雇人清狀

國不在居

誰幾男或ハ姉妹

何之誰

當何年何月

右者我等法人之相之由何
年何月より何年何月迄
一々年之月日及方之由之由
実山也少給金之由一々年

何程之取極只今之取替内金
何程之受取申之由之由
由申出之由之由
若此者不束之由之由
又之由人事故有之由之由
此節之日數之應之由之由
若引之由之由之由

調七簿言用効

百十

一諸酒切手

右ノ切手ハ升目一升以下
界紙ニ及バズ

升目一升以上
一斗以下印税一匁

升目一斗以上
二斗以下同二匁

升目二斗以上
三斗以下同三匁

是ヨリ以上コレニ準スベシ

一食類切手

右ノ切手ハ代金高二十

五匁以下界紙ニ及バズ

二十五匁以上
四五十匁以下印税一匁

三斗半以上
五斗以上同二匁

同三匁是ヨリ以上コレニ

準スベシ

一米油醬油其外諸品

賣買切手

右ノ切手ハ金高二十五匁

以下八界紙ニ及バズ

廿五匁以上
五斗以下印税一匁

十四以上
廿四以下同三匁

是ヨリ以上コレニ準スベシ

致シテ右期限中商人身分

之者一切我等引取付振家

出来致シテ決る貴方一運感

古惣申方為以爲後日仍此件

年月日 借人何之推

何之推

○一雇人身分引取状書目法

一 差入申一札之事

何之推

借人何之推

右ノ我等借人ノ取立申方何産

等々出シ申出及期限中満ル

此限以下付申出申方并示持

之品物等我未方一儘引取付以控

一 荷物受取書

右受取書、送状附添ハ

サ分界紙ニ及ズ送状附

添タル分界紙ヲ用井ルカ

又ハ印紙ヲ貼用セル荷物

判取帳へ記スヘシ

一 金高記載無之 約定書 履歴

類 右 證書類ハ總テ

界紙ヲ用フヘシ

○ 第一類諸帳簿

一 金銭判取帳

一 質物通帳

一 金銭當坐預リ通帳

右帳簿類ハ附込見積

金高百圓以下印紙貼

用ニ及バズ 百圓以上 印紙 三百圓以下

一 棧 三百圓以上 同 二 棧 三百圓以下

三百圓以上 同 三 棧 四百圓以下

是ヨリ以上コレニ准ズベシ

○ 第二類諸帳簿

上 向後同人身分ニ付如何様ニ

義出未致の在決テ申上 申上 申上 申上

お願申上 官公署の爲後日 何れ如何様

年 月 日

何れ誰印

何れ誰印

○ 借地證文書法

借地之證

此度貴殿が所持の地所何れ大區

何れ小區何れ所何れ地之中間に何れ

何れ何れ何れ何れ何れ何れ何れ何れ何れ

何れ何れ何れ何れ何れ何れ何れ何れ何れ

何れ何れ何れ何れ何れ何れ何れ何れ何れ

何れ何れ何れ何れ何れ何れ何れ何れ何れ

何れ何れ何れ何れ何れ何れ何れ何れ何れ

一 金銭一時借通帳

一 諸品損料帳

一 商賣留當借通帳

一 金銭預り通帳

右帳簿類ハ附込見積

金高百圓以下印紙貼用

二及分 百圓以上 印税五匁

二百圓以上 同十匁

三百圓以上 同十五匁

是等以上コレニ準スベシ

○ 第一類諸帳簿

一 荷物判取帳

一 諸品判取帳

右帳簿等ハ附込ノ

箇數ニ拘ラス一年ニ付

印税二十錢

○ 諸帳簿ハ印紙ヲ

貼用スル心得

一 第一類帳簿ハ印紙

ヲ貼用セシニハ一年

御布告之趣ハ申上不及地所之由

規則等堅く相守之申上若地代

金お滞り有債人引受此返

箱之致ハ又地所入用之町ハ熟候

之上明渡の中ハ為後日借地證

文仍面如件

年月日

借主

何之推



請人 住居 何之推

何之誰殿

○ 借家證文書法

借家之證

何之區何小區何町何番地有

之は表裏長屋之軒

造化我為借用申上示實心也

以上附込ハキ見積金高

ヲ以テ第三號書式通り

帳簿 初丁ハ自身ヲ相

記シ其金高ニ應シタル

印紙ヲ貼用シコレ実印

ヲ押シテオクヘシ 但シ帳簿

タル附コシ見積金高満ツル

マデハ何ケ年用ヒテモヨロシ

一第三類ノ帳簿ハ印

紙ヲ貼用セシニハ其帳

簿ヲ用フルベキ年限ヲ

見積リ第四號書式ノ

通り帳簿初丁自身ニ

相記シ其年限ニ應シ

タル印紙ヲ貼用シコレハ

実印ヲ押シテオクヘシ

但シ帳簿ノ初丁ヘ記シタル

年限ノ満ツマデハ何ケ年用ヒ

テモヨ

ロシ

一旦印紙貼用ノ第一類

帳簿附込見積金高

相満テ尚餘白ノ紙アリ

為敷金只今金何圓ノ申出

家賃ノ長ハ五月金何程お定

毎月何日限リ此夜以後ノ申出

若相滞り節ハ右敷金ノ申

出スルモノノ申出勿備不足

今ノ借人此度返租ノ致

又慢造作向杯打壞杯

決致り申出若風多ク破換

不出來ルモノハ申出通達致

由修理ノ申出政府ノ法度

又申出申出趣ハ申出不及

申出規制申出申出申出

申出申出申出申出申出

以為後日借屋代文仍如件

又第三類帳簿年限

相満千尚餘白紙アリ

テコレヲ再ビ用ントセバ

其帳簿ニ應シ改メテ

第四号ノ書式ノ通り書記

シ印紙ヲ貼用シ実印ヲ

押スベシ

一第二類ノ諸證書ル

井ヲ便利ニ依テ帳簿

中ノ概観書載ル事ハ

自由ナレバ其帳簿ヘハ

附込ノ廢毎ニ必ス其證

書ノ規則通ノ印紙ヲ

貼用スベシ

一印紙貼用ノ諸帳簿

ヲ官員巡廻シテ調フル

一モアレバ其時ハ遺漏

ナク調ベテ受ベシ

一第一類附込見積金

一第二類

高相満テルカ第三類

年月日

借主 何之准取

借人 何之控印

何之准取

○ 敷金預リ證書ノ法

敷金預リ之證

一金何圓也 但通用紙幣

右我等必持シ家化貴方ニ貸

後申出ニ付為敷金預リ申出

實心也引拂ヒ其何時來テ早速

以戻シ之引個一家庭相滞ノ事ハ

法敷金之中ニ申出ル事ハ引

日係ル如件

年月日 家作主 何之控印

何之准取

帳簿ノ期限相満テレ

其帳末ニ第五号書

式ノ通り與書ノ上調印

シオキテ前條ノ官員

巡廻ノ時差出シ檢印

ヲ受クベシ

○印紙界紙ヲ用ル

ニ及バハル書類

一官印或ハ官吏ノ公

務ニ依リ調印セル

○代理人委任狀書式

代理人委任狀

拙者 某之事件ニ有テ何ニ准テ

總代理人トシテ 定メ 拙者 之 名義ニ左ニ控

限ニ事代理為致シ奉

一何之之事

右代理ニ委任狀仍而如件

受取書證書類

一租稅賦金區入費ノ

區戸長ヨリノ受取書

一官祿家祿賞曲救

助受取書又ハ裁判

請書及ヒ訴訟濟口

證文

一官諸役所ヨリ銀行又

ハ爲換方等へ貢金ヲ

ノ他官金相預ケタル

年月日

住居

何之誰

後見人等ハ住居身分何誰後見人
何之誰ト記ス

願書類

○地所賣買願書式

秦願山田畑地賣買之奉

何大區何小區

某國何郡何村何

一又宅地何股何畝

其預リ金證文并預リ
金通帳

○印稅規則總て心

得

證書面ニ外國ノ貨

幣ニテ書載セアルハ

其時ノ相場ニテ日

本ノ通用金ニ直シ其

高ニ應ジタル印紙ヲ

貼ルニシ

官ノ諸拜借證文ハ

世間一般ノ災難ヨリ

起リタル救助ニ関リ

タ分ハ印紙界紙ニ

及バサレ凡其餘ノ諸

拜借ハ總テ規則通り

印紙ヲ貼ルト心得

シ

諸證書又ハ帳簿ト

ウニ誤テ規則ヨリ餘

此高何石何斗
此地代金何圓

何那何村

何之權

何那何村

何之權

但シ實今地所ヲ金主へ引渡スナラバ
實入ノ證文ヲ添フベシ

右地所今般相對之上賣渡

且買請の申積相候相整官間

賣買ノ儀ハ所屬地券由後

置及依之戶長與印ヲ以テ此般
手願候以上

年月日

賣渡人 何之權

買渡人 何之權

前書願之趣双方相札示情

實相違無事凡依之私在連印

以テ此處申之已上

朝比眞語用次

百一十

開行簿言月文

計ノ印紙ヲ貼用セルハ

其證據タルニ差支ナシ

一凡テ諸證書又ハ帳簿等ニ規則通り印紙ヲ貼用セザルカ又ハ規則ヨリ少ク印紙ヲ貼用スレバ皆其ノ過料ヲ取上ラル事ト知ル

一右ニ云ヘル如キ規則ニ觸レタル證書帳簿トウヲ以テ公裁ヲ仰カントセバ受取主ニ於テ相當ノ印紙ヲ貼リ但

界紙ヲ用フベキ書ル井ニ界紙ヲ用ヒテナクバ義印紙ヲ貼ル

シ調印濟ノ上ハ裁判ヲ願フ事ヲ得ベシ

レタル後モ證據ニ相成ラズト知ルベシ

一右ニ云ヘル如キ規則ニ觸レタル證書帳簿トウヲ以テ公裁ヲ仰カントセバ受取主ニ於テ相當ノ印紙ヲ貼リ但

界紙ヲ用フベキ書ル井ニ界紙ヲ用ヒテナクバ義印紙ヲ貼ル

シ調印濟ノ上ハ裁判ヲ願フ事ヲ得ベシ

シ調印濟ノ上ハ裁判ヲ願フ事ヲ得ベシ

シ調印濟ノ上ハ裁判ヲ願フ事ヲ得ベシ

シ調印濟ノ上ハ裁判ヲ願フ事ヲ得ベシ

シ調印濟ノ上ハ裁判ヲ願フ事ヲ得ベシ

シ調印濟ノ上ハ裁判ヲ願フ事ヲ得ベシ

シ調印濟ノ上ハ裁判ヲ願フ事ヲ得ベシ

シ調印濟ノ上ハ裁判ヲ願フ事ヲ得ベシ

シ調印濟ノ上ハ裁判ヲ願フ事ヲ得ベシ

シ調印濟ノ上ハ裁判ヲ願フ事ヲ得ベシ

年号月日

戸長

何之雅

副長

何之雅

何府知事
何縣令

何之雅啟

○地所賣買之時地券裏書之式

表出之地主之姓名及某國何郡

何村何之役地所代重何拾何圓

以之賣買後申立申付申出開海之上

同人名之西之權券之引摺之束

下及依之戸長連印ヲ以テ發給

此

年号月日

賣渡人

何之雅

買渡人

何之雅

副戸長

何之雅

同上簿言月文

同上

印紙之種類并定價	淡黑色 定價壹錢	薄赭色 同 五錢	青色 同 拾錢	黄色 同 廿五錢	橙黄色 同 五十錢	紅色 同 壹圓	深紫色 同 五圓	深紅色 同 二拾圓	界紙 并 定價
----------	----------	----------	---------	----------	-----------	---------	----------	-----------	---------

戸長 何之推 

○同親族讓與節地券裏書之式

表書之地存令度親族 兄弟其他續 合書スヘシ


何郡何村何之推 相讓申立書


存以少湯之上同人名前之


橙券 或ハ組合飲 朋友ノ中 橙人相立戸長連印ヲ以テ

此段奉願候以上

年号月日 讓渡人 何之推 

讓受人 何之推 

證人 何之推 

證人 何之推 

副戸長 何之推 

戸長 何之推 

大判 定價七厘	中判 同 五厘	小判 同 三厘	右之三種何レヲ用フルモ 心ノ儘ナルベシ	別印紙種類	頒曆略曆印紙	郵便印紙	煙草印紙	其外諸切手送状等 スベテ常用ノ印紙ヲ ナルベシ
---------	---------	---------	---------------------	-------	--------	------	------	-------------------------

印紙貼用仕方

第一号圖

證書渡主実印

證

一金何回何十錢

一金何回

ノ金何回何十錢

右之通

年号月日

何ノ誰印

何ノ誰殿

此圖ハ受取書ノトハ印紙ヲハル仕方ナリ

營業願書式

營業願

私長今及何と渡世致度有
規則と通堅く相守との申し間
所鑑札平下渡と下交は各其
願は以上

年号月日

住居

何ノ誰殿

寄留券願書式

第二号圖

證書渡主実印

證

一金何回

右者

年号月日

何ノ誰印

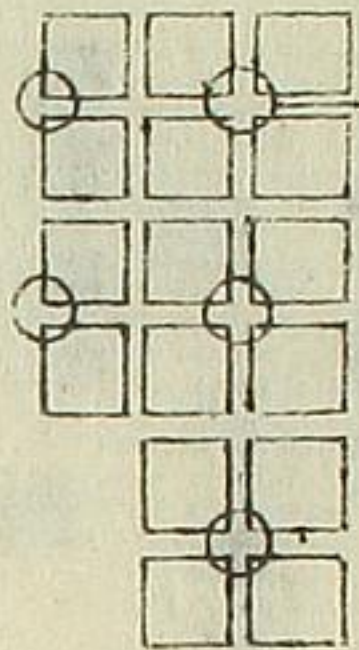
何ノ誰殿

ノ圖ハ借用証文トハ印紙ヲハル仕方ナリ

私長今及何と用事と何
府縣管下何國何郡何村推
所托之家借受出何年何月
より何年何月迄寄留券致
交依之旨と手数寄留券と
長法取扱交は

第三号圖

證書渡主実印



この圖ハ書面ノ表狭ク
シテ印紙ヲハルヲ得ル
アタハサルトキ其裏へ
ハ仕方ナリ

年号月日

若死人又ハ村役人

何之推殿

住居

何之推印

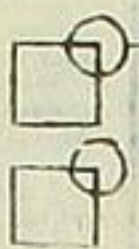


送籍願書式

私是以及便宜より何大區
何小區何所何處地轉居被
當下の子數同而送籍之
長計之なり

第四号

帳簿主実印



此附に見積金何田

年号月日

この圖ハ第一類第二類ノ
帳簿へ印紙ヲ貼ル
仕方ナリ

年号月日

若死人又ハ村役人

何之推殿

住居

何之推印



諸車檢印願書式

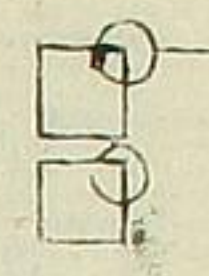
人力車 大八車 檢印願

私是以及人力車一人乘又ハ大
八車を輛製造力及力持致ルニ付
所檢印を乘上ニ取上

開作簿記用文

第五号圖

帳簿主人実印



此帳附込何ヶ年限

年号月日

コノ圖ハ第三類ノ帳簿、印紙ヲ貼ル仕方ナリ

年号月日

何ヶ誰印

○耕作用舟々税免許願書式

耕作用舟々税免許願

一船長 何間

何艘

右者耕作之為相用之旨

舟税免許之由捺印之成り交す

第六号圖

第一類

第二類

第三類

何年何月

何年何月

年号月日

何ヶ誰印

コノ圖ハ第二第三類ノ帳簿類ノ見積金高又見積年限相満テルトキニ帳簿主自ら與書スル仕方ナリ

但し外用一切相用中万般の依り

此處より上

年号月日

何ヶ誰印

届書類

○止宿届書式

止宿届

住居身分

何ヶ誰

○金穀貸借出訴期限規則節畧

大政官布告第三百二十二号
癸酉十二月九日

一 学塾ノ授業料

一 運送賃

一 手附金

一 職人ノ手間代金

一 請負金

一 旅籠料

一 飲食料

右者用事有之者何處方奉何處

止宿為致以有世為申由上

年号月日

住居

何之誰



○寄留届書式

寄留届

住居月日

何之誰

右者何之用事有私方(寄留)

一 商人互ノ賣掛金

一 日雇人ノ給料

一 男女藝者ノ揚代金

一 芝居等ノ木戸錢又ハ

找敷錢等

右ハ六ヶ月

一 醫師ノ診察料及藥

料

一 授業師ヨリ門弟ニ

給與

為致以有世為申由上

年号月日

住居

何之誰



○旅行届書式

旅行届

私我何之用事有之何處

旅行致以有世為申由上

年号月日

住居

何之誰



同歸宅届書式

旅行帰宅届

私等去ル何月何日何之之用
事_ニ何地迄旅_ル致_ル由_レ此
度_ニ帰_ル定_ム致_ル由_レ此届_申上_ル

年号月日

何之推印

雇人届書式

雇人届

住居身分何之誰男
何之誰
當何年何月

右當何年何月何來何年何
月迄若何雇相抱_ル由_レ此
由届申上_ル候

年号月日

何之推印

婚姻届書式

- 米金及ヒ利息アレバ
- 其利息
- 一家屋及ヒ土地ノ借貸
- 一證據金
- 一物品ノ借債又損料
- 一七ヶ年期マテノ奉公
- 人給料
- 一期限ナキ年金及ビ
- 一生涯ノ年金
- 一小作米金

- 一商人ヨリ商人ニアラバ
- ル者へ借シタル飲食
- 料ノ賣掛代金
- 一今年期マテノ奉公
- 人給料
- 右一ヶ年限
- 一期限ヲ定メタル貸附
- 米金及ヒ利息アレバ
- 其利息
- 一期限ヲ定メタル預

一 敷金

一 養育料

右ハ五ヶ年限リ

一 右ノ年限ヲ過去レバ

受取ベキ方ハ受取

ル株ヲ失ナヒ渡スベ

キ方ハ渡ス務ヲ免ガ

ル事ト知ルベシ

一 條約証書中期限

トキ者ハ裁判所ニ

婚姻書式

任居身分何ニ誰兼女

誰

當何年何月

右ノ及我為妻ニ相娶過
何日引取者以此照書届カ上候

年号何日

任居

何ニ誰



出產届書式

出產届書式

長男

誰

右者今月何日出生孩ニ者
此照書届申上候

年号何日

住居

何ニ誰



落物届書式

テ其出訴ノ日ヲ期限ト
見做スユエ何時出訴
シテモ宜シ

一 従前取結タル條約
ニテ明治六年十二月
三十日以前ニ條約ノ
期限切レタル事柄
ハ裁判所ニテ右明治
六年十二月三十日ヲ條
約ノ期限ト見做ス

事ナリ又従前取結

タル條約ニテ其期限ノ

明治七年一月一日後ニ

及ブ事柄ハ條約期限

ノ切レタル翌日ヨリ

第一第二第三ノ種

類ニ從カヒ出訴ノ期

限ヲ數フベシ

但シ明治五年壬申太

政官御布告第二百

拾物係届

一何品

品物委細ニ記スベシ

右ハ昨何日何所近用違系

ハ途中何邊ニ取落シ有

此段係届申上候

年号月日

住居

何ニ准

改印届書式



号第三條ニ御定ノ

ノ規則ハコレト格別

ナリトス

死亡届書式

用紙半紙

府縣管下何國何郡

田村名地号或ハ寄留

族籍

何其父母兄弟等

病名及經過年月

姓

年令

右ハ拙者絶治ノ患者ニ候處

頭書ノ通リ致死去候ニ付

此段御届申上候

年号月日

医師

姓名印

此度改印致依之印鑑相
添以段係届申上候

年号月日

住居

何ニ准



印鑑

拾物届書式

拾物係届

品什簿計用文

府縣 何某殿

府縣管下何區
町村名地号或ハ寄留

族籍

何某何
病名及ヒ死ニ至ル
所以知り得ヘキ丈
ケテ記ス

年日月日死亡

右ノ若死體檢按仕候所頭
書ノ通リ相違無之候也

何國何郡區名

町村名地号

年号月日 姓名印

府縣 何某殿

一何品

品物之形委細ニ記スベシ

壹箇

右ノ今何日何時何地ニ拾取

以間品物相添以爲何届申上候

年号月日

住居 何之推

盜賊届書式

盜難山届

右ハお湯医師より差出候
府報中其用針ニモ也

死亡山届

何玉何郡何村地号
何所何丁目何番地

何某父母身妻子

姓 名

年号月日

右者何月幾日午時何時死
去後出右除籍申上候
此届申上候也

年号月日 何之推印

住居 何之推印

區務所 山中

府縣分署區務所ニ通リ
三通差出ヘキコト

昨何日夜半何所私居

裏口トリ接開盜賊一人忍入

接身以相威之金九何園系

衣類染取品別紙ニ通奪取

逃云申上候之由何届申上候

年号月日

住居 何之推

月七 莫吾日

百十八 大尾

版權免許
出版
明治九年九月廿一日
同
十年五月



編輯人

第十大區貳小區千束村廿四番地
東京府平民
小川為治郎

出版人

第壹八區拾四小區通油町六番地
水野慶次郎

大政備後町南入	河内屋龜七	陸前仙臺	伊勢屋安右衛門
同 所	堺屋卯八郎	同	真高橋屋藤七
西京御幸町	吉野屋仁兵衛	同 石巻	三陸屋利兵衛
同 所	菱屋孫兵衛	陸中盛岡	水津屋藤兵衛
尾州名古屋	永樂屋東四郎	同	久保田屋庄兵衛
信州長野	小枡屋喜太郎	同	井筒屋豊治
同 上田	宮嶋舍喜兵衛	陸奥弘前	宮本屋甚兵衛
同 所	鼠屋甲造	磐城平	清水屋甚太郎
同 白田	富田屋儀三郎	同 中村	丁子屋与八
同 松本	榊屋重兵衛	同	立身屋卯兵衛
甲府常磐町	藤屋傳右衛門	岩代福島	近江屋周吉
同 柳町	井筒屋豊兵衛	同 所	仙臺屋半七
同 八日町	五明堂庄八	同 素折	寶來屋太兵衛
上州高寄	菊屋源作	同 須賀川	桔梗屋佐兵衛
同 大名間	星野伊八	同 所	

