

SEWI YOODUMA

Handwritten Japanese characters in cursive style, including '世', '以', 'お', 'お', 'と', 'お', 'お', 'と'.

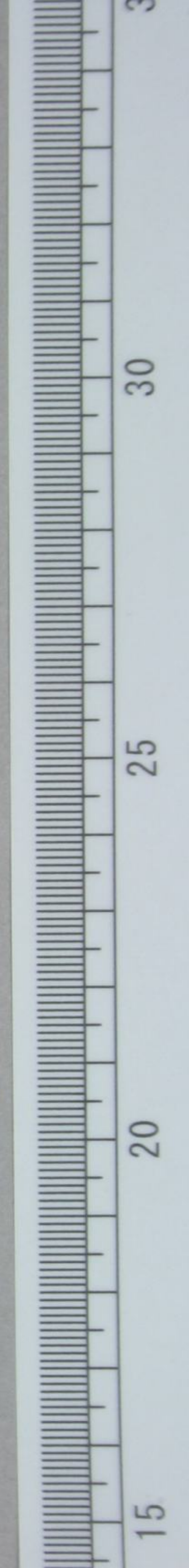
那勃列翁一代記



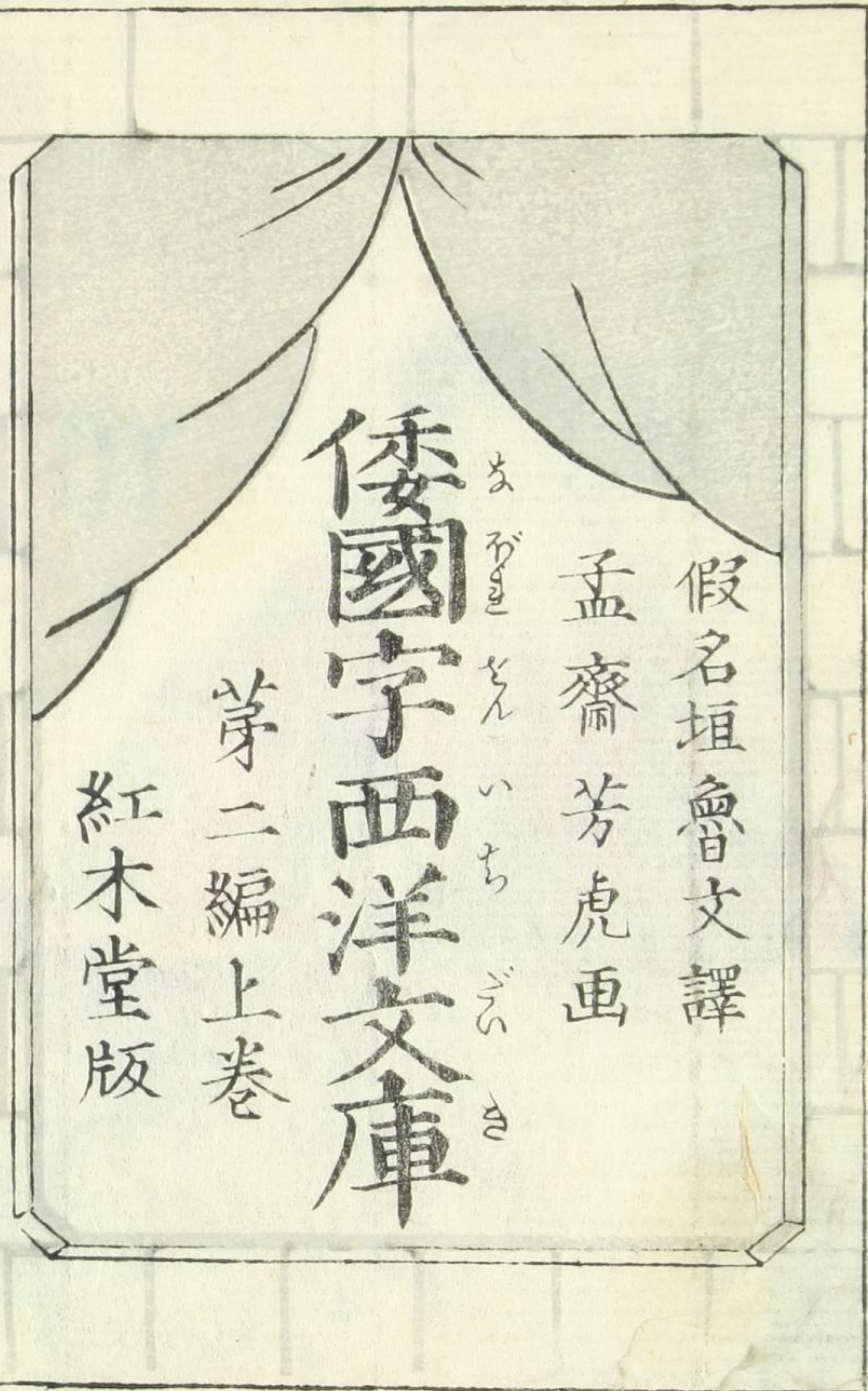
二編上

TOGA

INDE... ANA



A 401
3



假名垣魯文譯

孟齋芳虎画

倭國字西洋文庫

第二編上卷

紅木堂版

48-7997

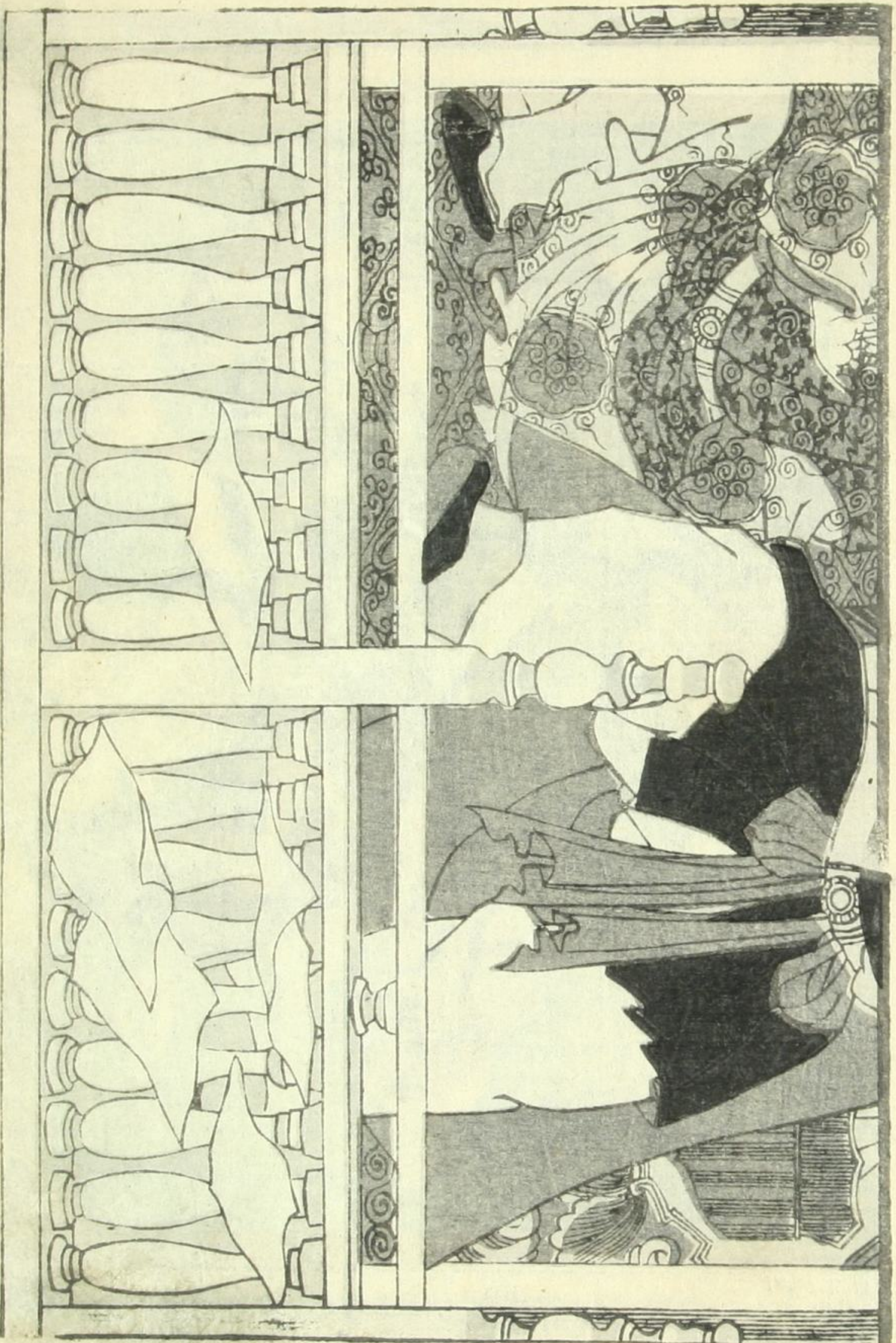


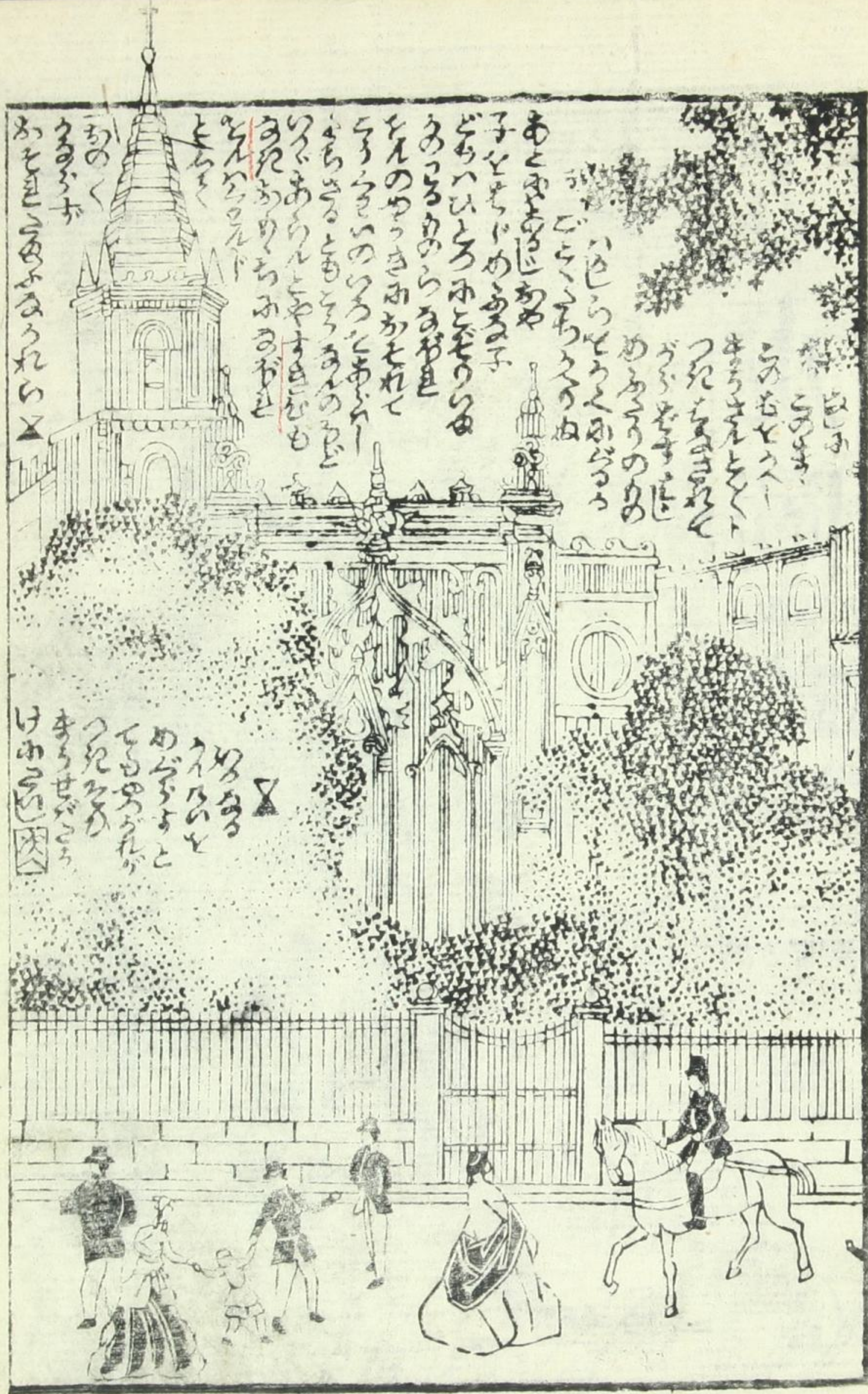
明治五申歲
孟春發兌

新あらた奇きと愛あいる緯地球ちきうの人情にんじやう各國同意こくごうどういする故ゆゑ傳信機てんしんき乃なり
新聞しんぶん益夜えきやと論ろんせ凡まづ内外ないがい洩あはれをも更さらまじりぬる秘事ひじも口訣くくわくも

直傳ちくでんも、わが玉手箱たまてばこ明あきの春はる新板物しんばんぶつの本文ほんぶんハ
虚うそ名なとていふ實録じつろくの西洋史せいやうしを抜萃へつさいし
小説新聞せうせつしんぶん第二號短だいにごうたんき袖そでとあひびきの長ながく
延のびべせしやと假名繪組かみなゑぐみも彼此たがひ入換いりかへて融通じゆうつう
さんぶん七ツ屋ななつやの藏入くらひいりぬと吉兆きちしやうの正月しんげつ小
袖そでにもあはるし。天下てんか晴着はるぎと為なるのあはし

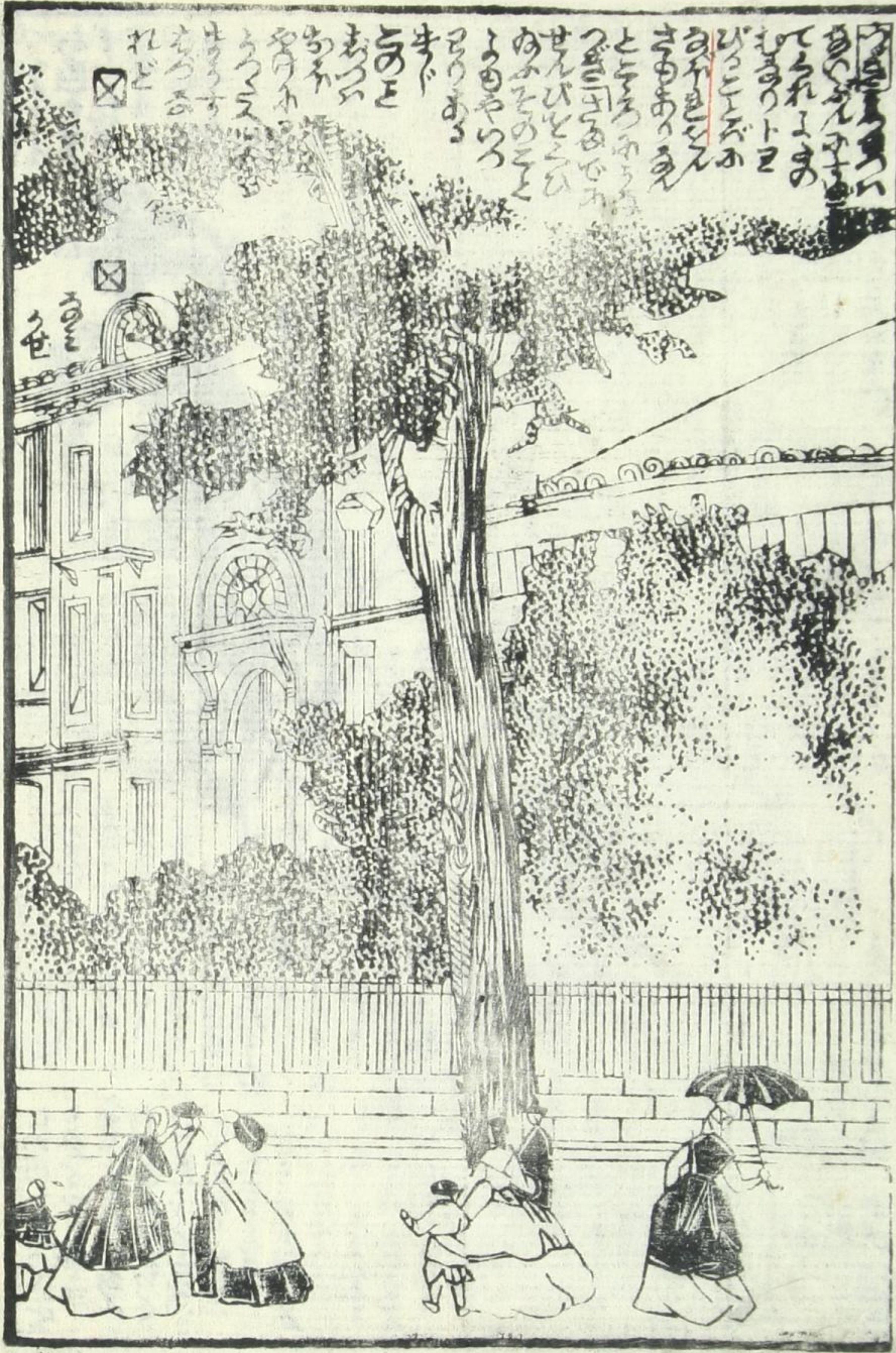
去歲こぞより苗字ななぢも公然ごぜんと
通稱つうしやうの上うへ居ゐて
假名垣魯文造紀會かみなゑらふぢきかい為





西の
 門の
 大なる
 塔の
 尖り
 空を
 刺す
 如く
 雲を
 穿て
 天を
 仰ぐ
 人々
 皆
 驚か
 れり
 云々

此の
 門は
 西の
 門と
 稱す
 其の
 形は
 西
 洋
 の
 門
 如
 く
 然
 る
 云々



西の
 門の
 大なる
 塔の
 尖り
 空を
 刺す
 如く
 雲を
 穿て
 天を
 仰ぐ
 人々
 皆
 驚か
 れり
 云々

此の
 門は
 西の
 門と
 稱す
 其の
 形は
 西
 洋
 の
 門
 如
 く
 然
 る
 云々

010190518723

新刻目錄

地本草紙問屋

馬喰町四丁目
紅木堂木屋宗次郎

假名讀太閤記

初編
追板
山亭有人作
錦朝樓芳虎画

倭國字西洋文庫
梵字滝奇利劍

初編
追板
為永春水合作
山亭有人
錦朝樓芳虎画

魯文譯

芳虎圖



芳虎圖
下巻

西洋二

