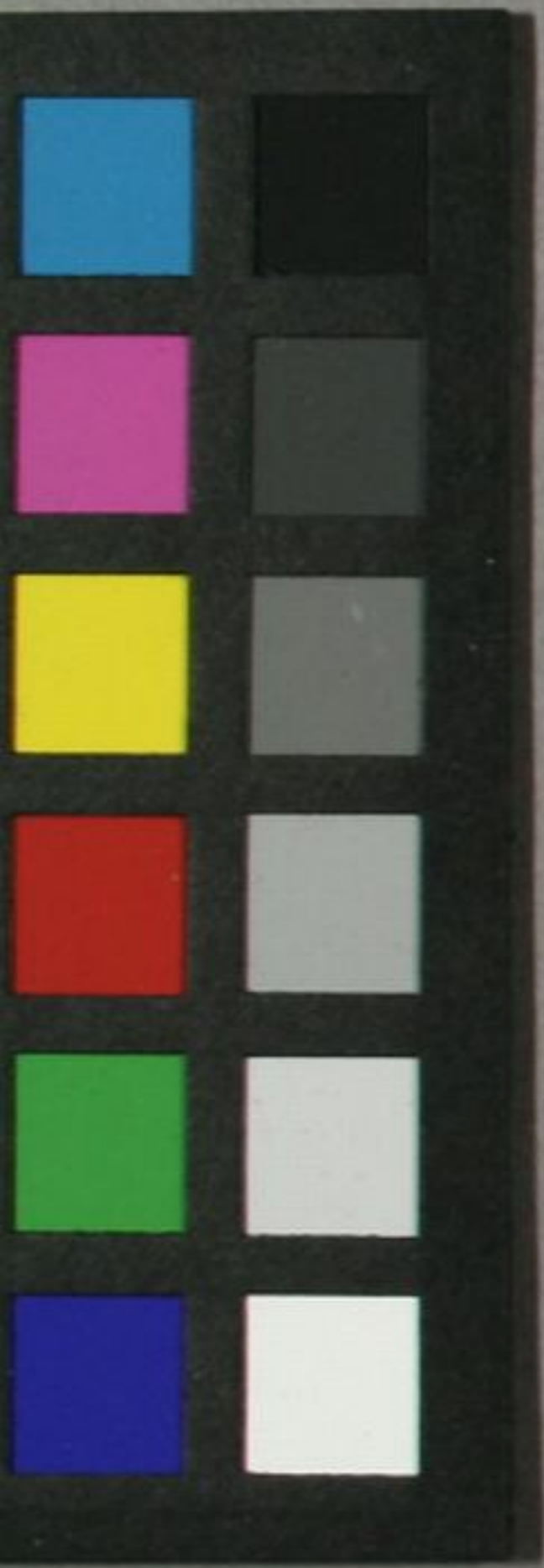


厚化粧萬年島田

十九篇



厚化粧



九編上



喜之

厚化粧
年
馬
田
美
化

102

浮世草子



恋手形 波



戀が窪
 文字屋の
 阿曾比
 敷嶋



名屋や
 ぐあひあひ百
 ぐあひあひ百
 中うらま
 つまむら
 まのびり
 別崎野
 まるくは
 つやま村
 づみん
 かしし
 月のあ
 どもあ
 ものひ

名屋や
 ぐあひあひ百
 ぐあひあひ百
 中うらま
 つまむら
 まのびり
 別崎野
 まるくは
 つやま村
 づみん
 かしし
 月のあ
 どもあ
 ものひ

名屋や
 ぐあひあひ百
 ぐあひあひ百
 中うらま
 つまむら
 まのびり
 別崎野
 まるくは
 つやま村
 づみん
 かしし
 月のあ
 どもあ
 ものひ

名屋や
 ぐあひあひ百
 ぐあひあひ百
 中うらま
 つまむら
 まのびり
 別崎野
 まるくは
 つやま村
 づみん
 かしし
 月のあ
 どもあ
 ものひ

名屋や

名屋や

名屋や



名屋や
 ぐあひあひ百
 ぐあひあひ百
 中うらま
 つまむら
 まのびり
 別崎野
 まるくは
 つやま村
 づみん
 かしし
 月のあ
 どもあ
 ものひ

名屋や
 ぐあひあひ百
 ぐあひあひ百
 中うらま
 つまむら
 まのびり
 別崎野
 まるくは
 つやま村
 づみん
 かしし
 月のあ
 どもあ
 ものひ

名屋や

名屋や



そらちかからせ
そまじやぞあん
まはせとてあ
りつゝあんとり
あふふふふふふ
りつゝあふふふふ
あふふふふふふ
あふふふふふふ

あふふふふふ
あふふふふふ
あふふふふふ
あふふふふふ
あふふふふふ
あふふふふふ
あふふふふふ
あふふふふふ

あふふふふふ
あふふふふふ
あふふふふふ
あふふふふふ
あふふふふふ
あふふふふふ
あふふふふふ
あふふふふふ

あふふふふふ
あふふふふふ
あふふふふふ
あふふふふふ
あふふふふふ
あふふふふふ
あふふふふふ
あふふふふふ

早七五七



あふふふふふ
あふふふふふ
あふふふふふ
あふふふふふ
あふふふふふ
あふふふふふ
あふふふふふ
あふふふふふ

あふふふふふ
あふふふふふ
あふふふふふ
あふふふふふ
あふふふふふ
あふふふふふ
あふふふふふ
あふふふふふ

あふふふふふ
あふふふふふ
あふふふふふ
あふふふふふ
あふふふふふ
あふふふふふ
あふふふふふ
あふふふふふ

あふふふふふ
あふふふふふ
あふふふふふ
あふふふふふ
あふふふふふ
あふふふふふ
あふふふふふ
あふふふふふ

あふふふふふ
あふふふふふ
あふふふふふ
あふふふふふ
あふふふふふ
あふふふふふ
あふふふふふ
あふふふふふ

あふふふふふ
あふふふふふ
あふふふふふ
あふふふふふ
あふふふふふ
あふふふふふ
あふふふふふ
あふふふふふ

八十一

明治七年甲戌陽春開板標月

世國画

春水作



厚化粧萬年嶋田

十編 繪 春水作 國貞画

新島九尾傳

十三編 繪 春水作 國貞画

室町源氏胡蝶卷

九編 繪 春水作 國貞画

筆海四國開書

十三編 繪 春水作 國貞画

鼠祠通夜譚

八編 繪 春水作 國貞画

明鴉墨画短柄橋

十九編 繪 春水作 國貞画

童話妙々車

二十編 繪 春水作 國貞画

花村谷玉章

七編 繪 春水作 國貞画

薄倖幼日記

廿五編 繪 春水作 國貞画

八天傳大の友紙

廿五編 繪 春水作 國貞画

七姉の葛飾譚

廿七編 繪 春水作 國貞画

萬屋吉藏板



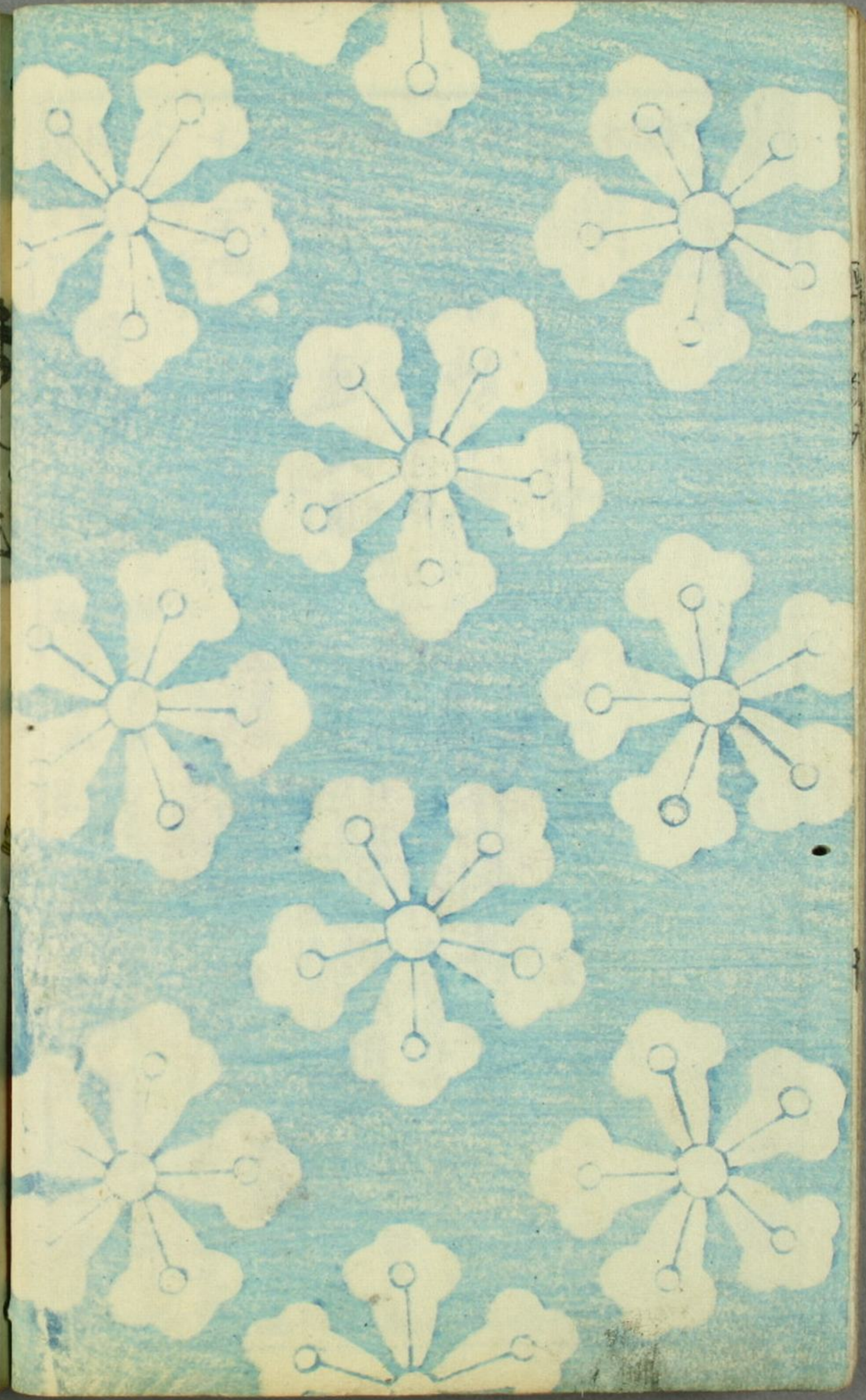
豊岡
魚

秀休
化

島田

九扇下

...





三十七在

一



三十八在

二

厚代糖
享乙年



十編上



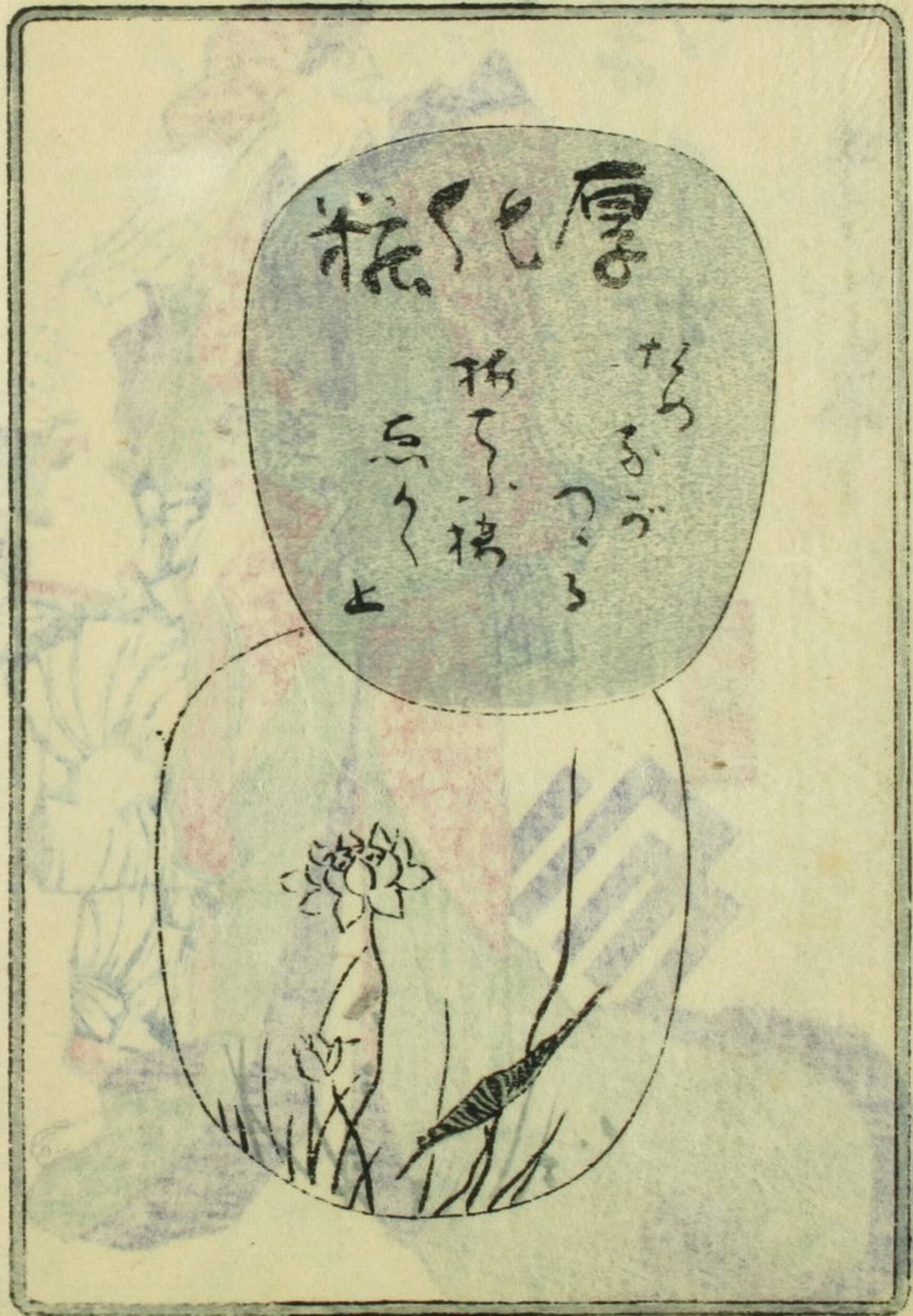
大約善を勧めんゆへ忠臣孝子のうへを著し
 悪を懲さんと欲するゆへ大逆不道の趣きをも
 説く終に應報の免きとせしむるを知らしむ然も
 怪力亂神の聖も説きと宜ふものなり佛家小
 所謂善巧方便這も中々施さざるを得本編既
 其場小のつれづれ皆根より以東ありしものあり化物
 話も唾壺より出せ蛇足の臆談看官僕を指して野
 暮を言ふるあつて咲ひやまへん

癸亥新春發兌



為永春水誌る

傳七 莊十



源七郎

化物松屋の
阿曾比薄衣



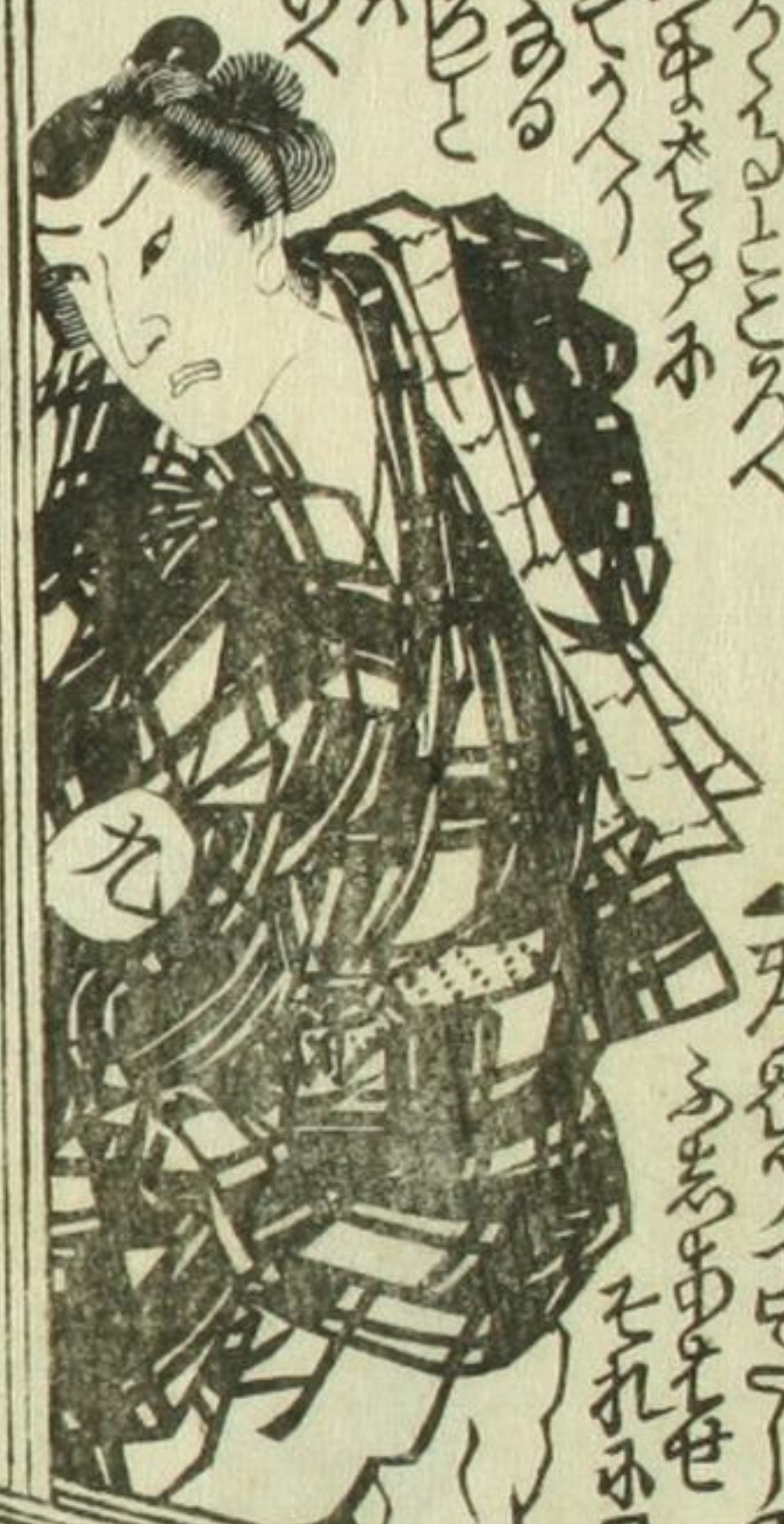
光棍
九郎吉



美廻吉の
怨霊

秀茂里

九篇の...
その吉...
お百の...



九...
その吉...
お百の...

お百の...
お百の...

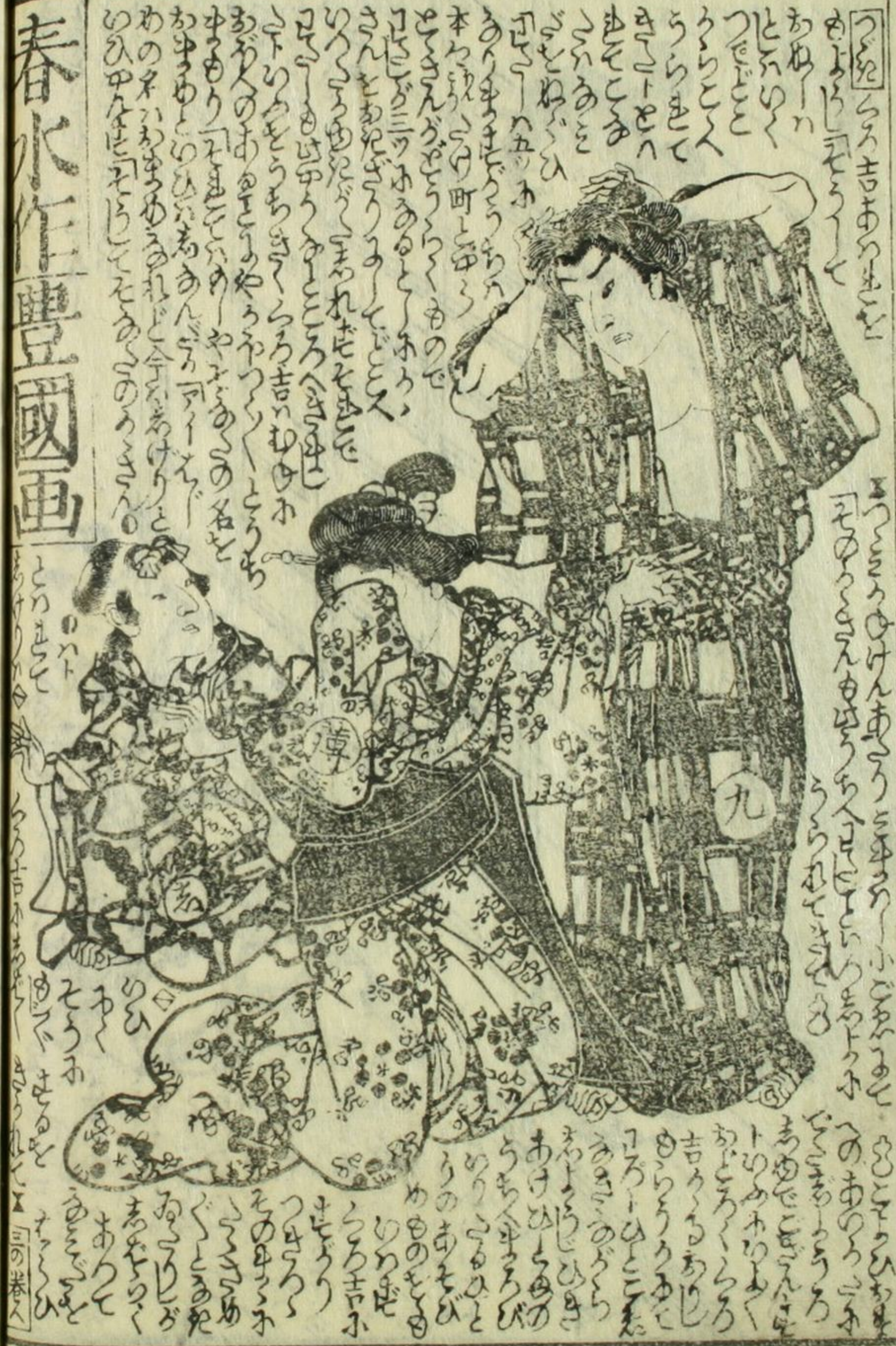


十...
お百の...
お百の...

お百の...
お百の...
お百の...



お百の...
お百の...
お百の...



春水作豊國画

實母散

らんずんらんせ 十條南傳馬町東門
ふとんらんらんち
四つみま

千葉堂孝輔製

まろし

柳蔭月朝妻

出板 六編近

山々亭有人作
権朝横國貞画

藝黄鵠八幡不知

出板 五編近

山々亭有人作
錦朝横芳希画

阿玉ヶ池柳月形

出板 初編近
追々出板

山々亭有人作
陽齊豊國画

地本綿繪團扇問屋

紅英堂 葛吉

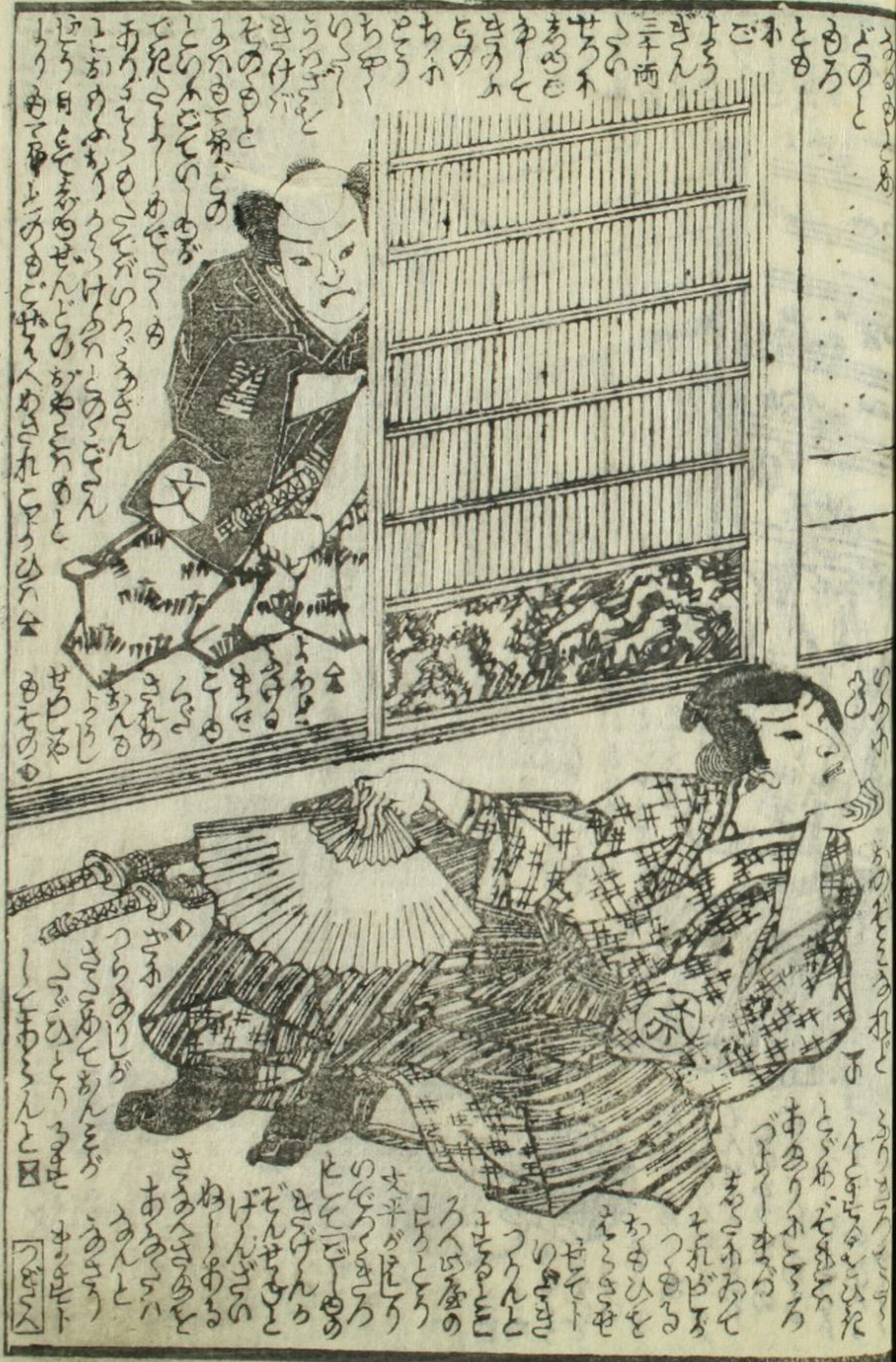
魚屋

味作
化

島田

十編下





104 乙 41-1

105



Handwritten Japanese text columns surrounding the illustrations on both pages, including characters like '早' (early) and '女' (woman).

