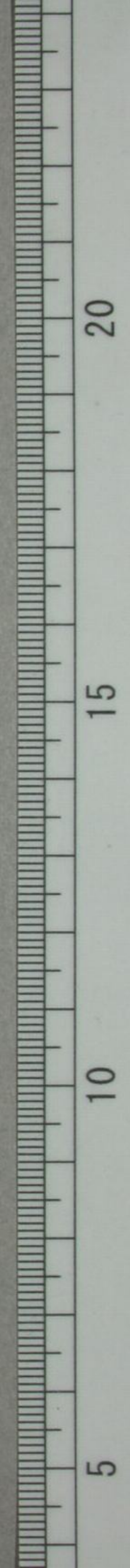


奥  
 仙  
 粧  
 萬  
 年  
 島  
 田  
  
 三  
 篇  
 四  
 篇





三編上  
飛

三編上

A392

2

堪忍を五兩と定め密夫の償代を七兩貳分とありしもの  
 何の頃の極めありけん然ぞん春霄一刻の價千金と  
 積し相場をぐるまの入れたるべしされ晋子が其の月を  
 蚊を疵小しと五百兩と吟じ未方句のちるを思ふ這ハ月花小  
 放心遊べる只かの文人墨客等が仲間の通り相場小して  
 一字千金と教へしもの有難き世の本直段よこを爰小僕等  
 どもたありて文字の端をいささう拉べもて小冊とありつらん  
 婦幼の玩具とるせむ是三文が智恵もふれたんど下直  
 のまじきふらん

戊辰新春

為永春水記



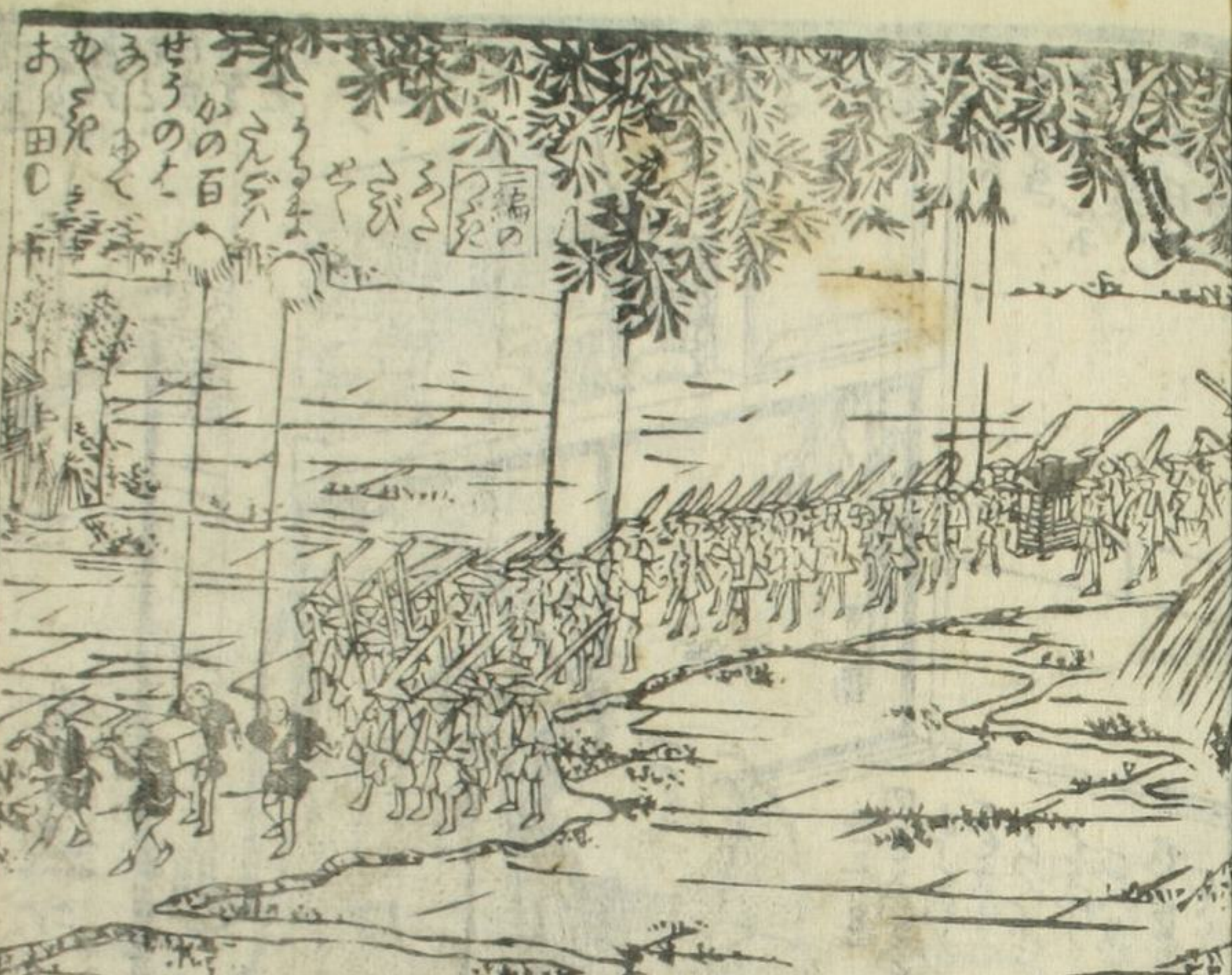


音羽の  
柏尾色

浪花の船乗  
栗名屋得藏



悪兒  
具禮八



あやみせうのあ  
 田ののた  
 ちの百  
 うるま  
 ちの百  
 うるま

あやみせうのあ  
 田ののた  
 ちの百  
 うるま  
 ちの百  
 うるま

あやみせうのあ  
 田ののた  
 ちの百  
 うるま  
 ちの百  
 うるま



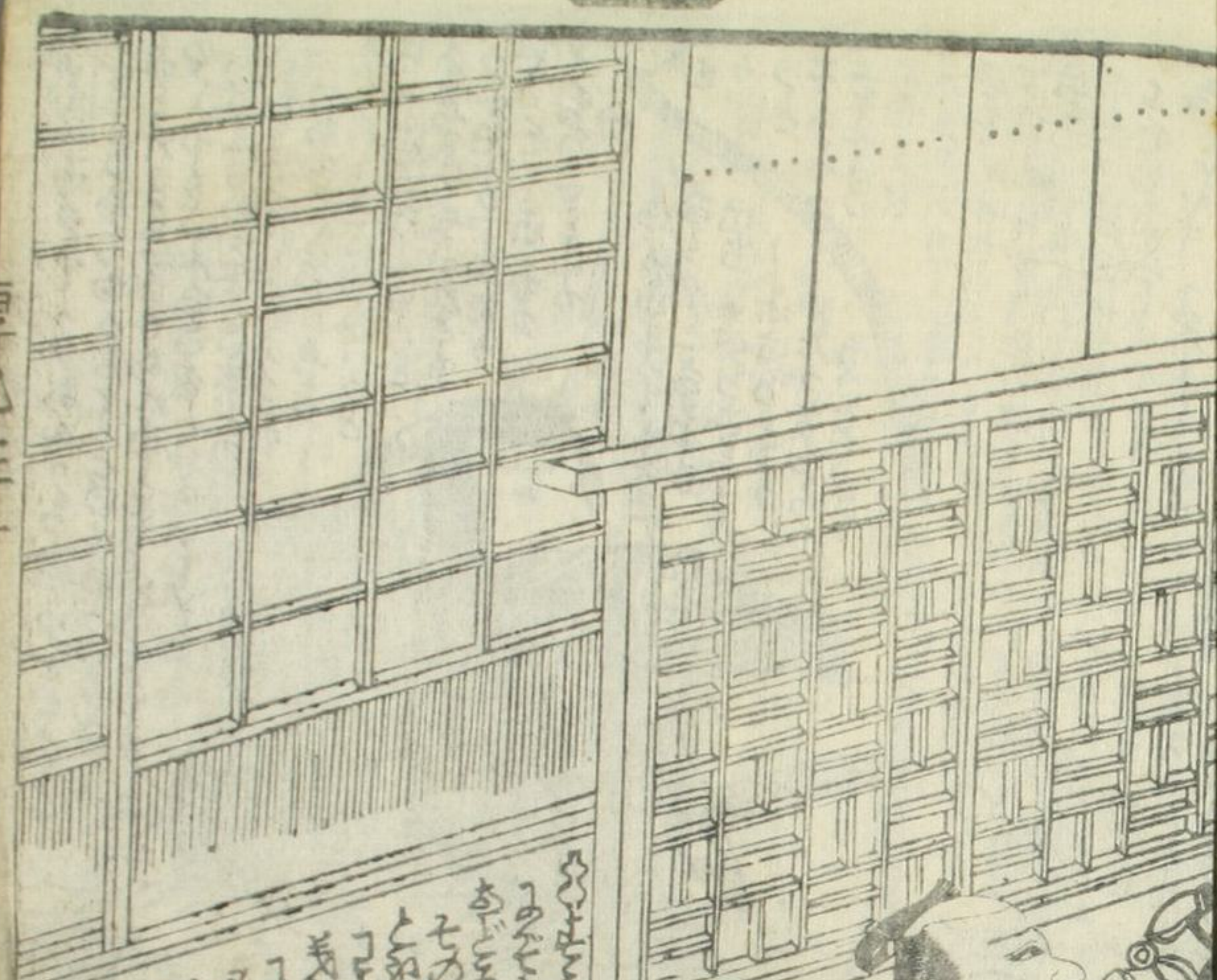
あやみせうのあ  
 田ののた  
 ちの百  
 うるま  
 ちの百  
 うるま

あやみせうのあ  
 田ののた  
 ちの百  
 うるま  
 ちの百  
 うるま

あやみせうのあ  
 田ののた  
 ちの百  
 うるま  
 ちの百  
 うるま







Handwritten text in the upper left section of the left page, including the characters 'SUSPENSUM' and 'SUSPENSUM'.

Handwritten text in the lower left section of the left page, including the characters 'KONJAK' and 'KONJAK'.

Header text at the top of the right page, including the character '定' (Determined) and numerical values: 百五十八文, 百文, 六十二文, 四十八文, 八十八文, 百五文, 百五文.



Handwritten text in the lower right section of the right page, including the character '丹' (Dan) and various other characters.

Vertical handwritten text on the right edge of the right page.

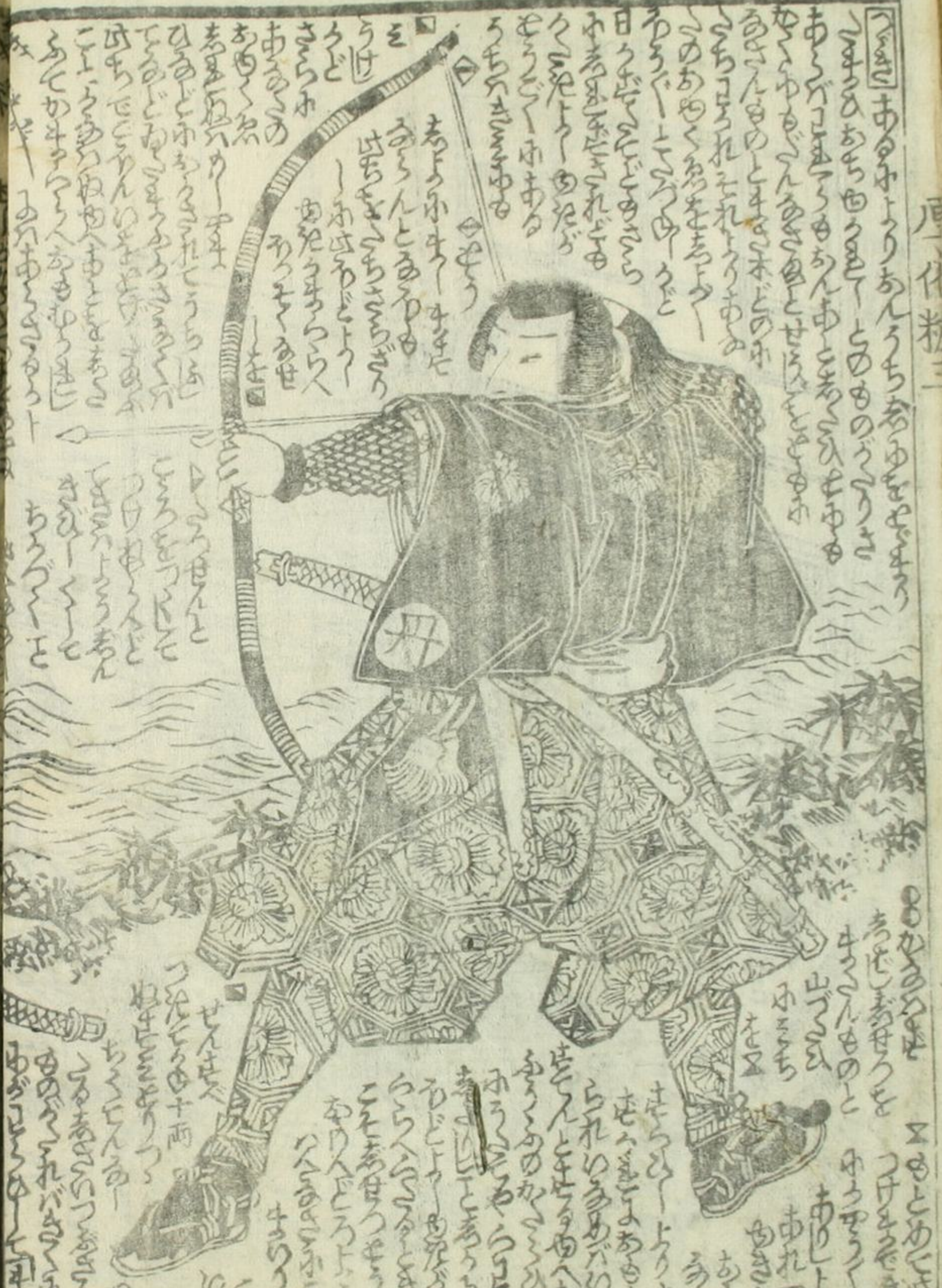
Vertical handwritten text on the right edge of the right page, near the top.

Handwritten text on the wall behind the man, including the characters '竹' (Bamboo) and '田' (Field).

Large character '丹' (Dan) written on the man's kimono.



Handwritten text in vertical columns surrounding the illustration of a samurai archer. The text includes various characters and symbols, likely describing the scene or the figure.



Handwritten text in vertical columns surrounding the illustration of a samurai standing near a fence. The text includes various characters and symbols, likely describing the scene or the figure.

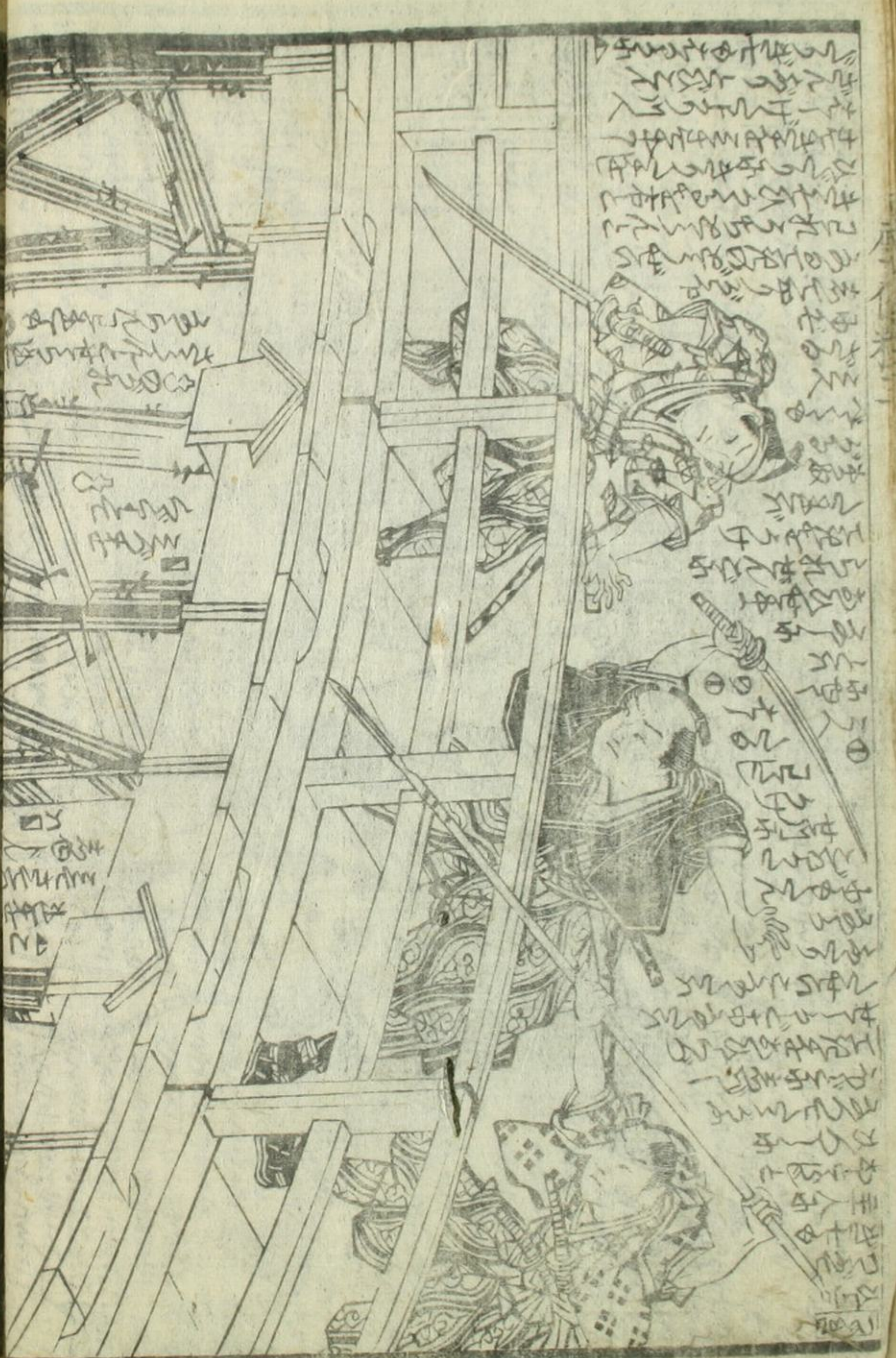


Small vertical text on the left margin of the left page.





Handwritten text in a cursive script, oriented vertically along the right edge of the drawing. The text is dense and appears to be a list or a series of notes related to the illustration.



Handwritten text in a cursive script, oriented vertically along the right edge of the drawing. The text is dense and appears to be a list or a series of notes related to the illustration.



可憐なる  
 甘味のみ  
 ののりとう  
 ねきり  
 さのうせん  
 ちのまわ  
 ちのまわ  
 ちのまわ  
 うちとより  
 ちのまわ  
 うのり  
 ちのまわ  
 ののり

春水作國貞画



ちのまわ  
 ののり  
 ちのまわ  
 ののり  
 ちのまわ  
 ののり

實母散

本家  
 四方中実母の...  
 中橋傳馬...  
 十葉堂考軒製

鼠洞通夜譚

四編  
 八編  
 抄身種彦作  
 梅蝶博國貞画

厚化粧萬年鳩田

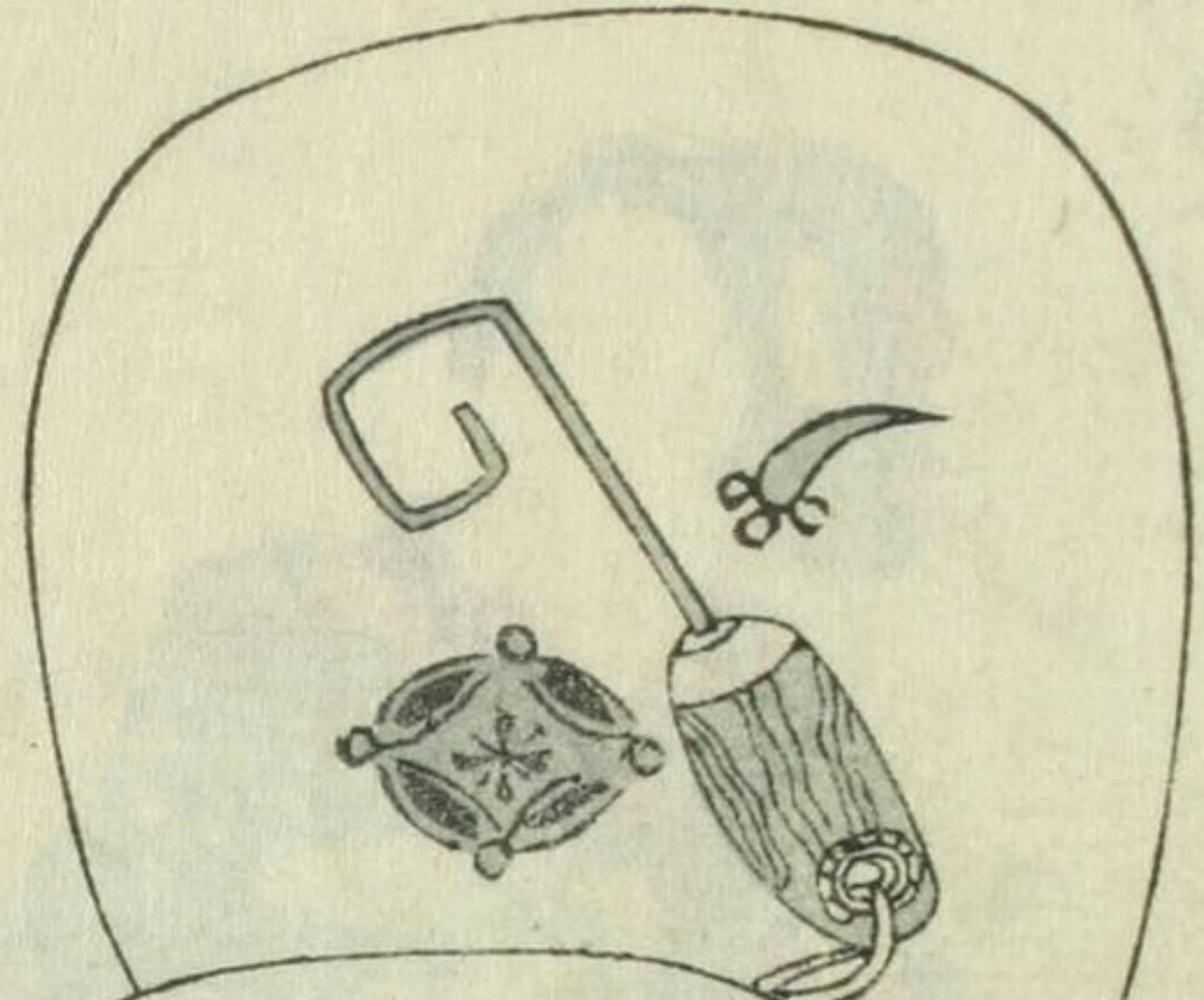
初編  
 梅蝶博國貞画

這へ世の普く沙汰せう  
 黄線芦田の家小丸  
 表はて花...



Handwritten Japanese text in cursive (sōsho) style, including a circled character and wavy lines.





安付 節 (きり)  
 まん 祓 七 志 ま  
 多 喜 水 十 々  
 同 貞 志 十 々  
 三 細 下

此の物語は  
 昔の事なり  
 今も昔も  
 人の心は  
 変わらぬ  
 事なり  
 此の物語は  
 昔の事なり  
 今も昔も  
 人の心は  
 変わらぬ  
 事なり



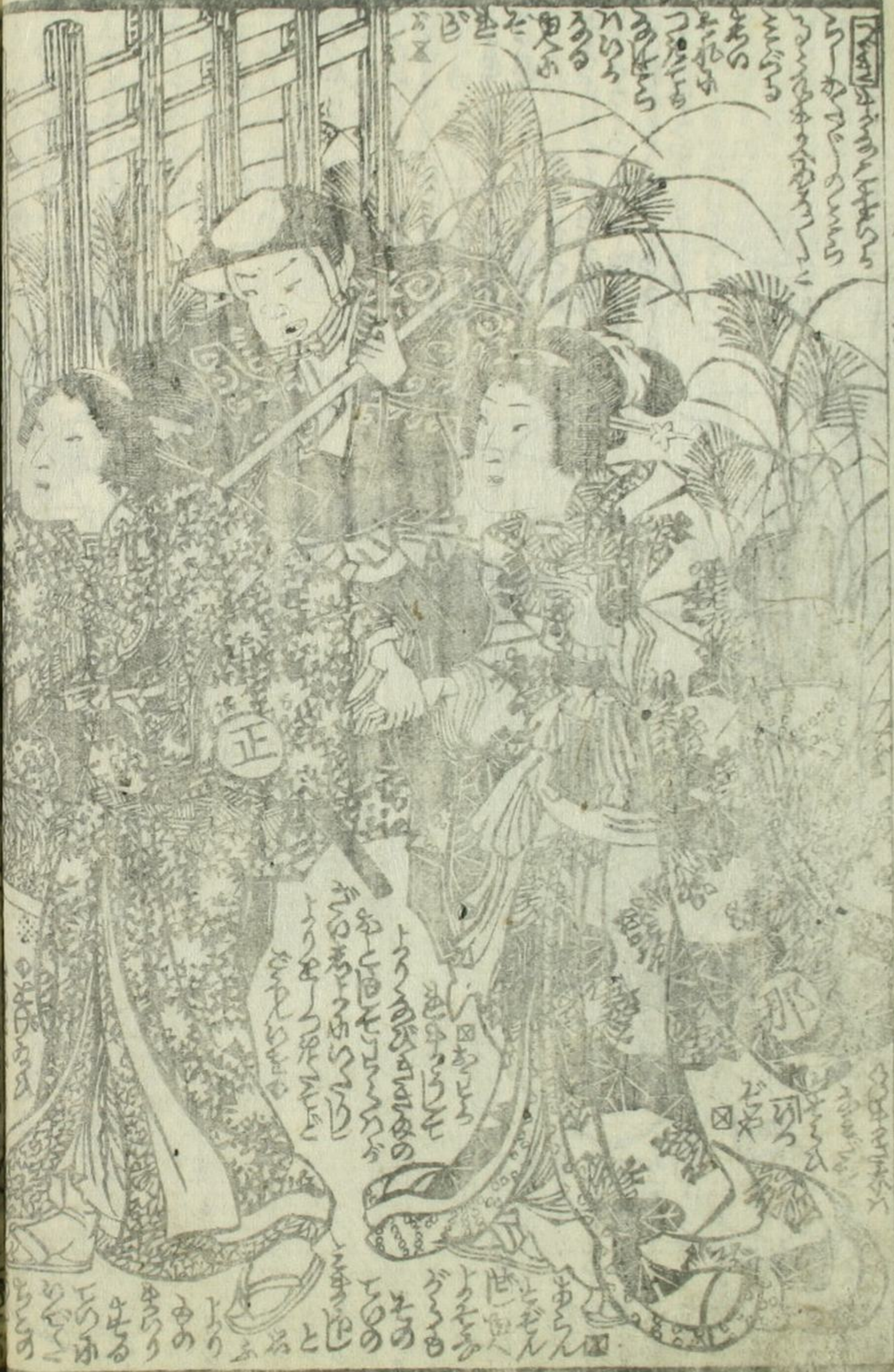
此の物語は  
 昔の事なり  
 今も昔も  
 人の心は  
 変わらぬ  
 事なり

此の物語は  
 昔の事なり  
 今も昔も  
 人の心は  
 変わらぬ  
 事なり



此の物語は  
 昔の事なり  
 今も昔も  
 人の心は  
 変わらぬ  
 事なり





厚作巻三



















百化妖



四扁上





法師のけとらるる儘の日々一硯の對ふと言へば並が岡の  
 襟垢の世を遁とての頭の霜さへ拂ふよと玉の盃を  
 こくと古人の糟を舐廻しての只管先哲の聲色を法る  
 年玉物の策子の編ど只木の箸の竹の箸の摘欄と  
 くと卑しきまされて淺草海苔やど愛られもせむ玩具管の  
 片隅の幾秋の古さまで果の鼠の栖とやまらん、實小  
 冊子作る業をかり羨しかりかゝぬららんと五十年來の  
 白痴を知りて冗らる額を撫る夏をり

戊辰新春

爲永春水記

厚七五七



葉川  
あはれ  
乙女之助



鶴岡  
和歌  
阿の  
女百

厚  
仁  
抄  
四

吉  
所  
年  
四





















為水 著  
梅條 樓 画



四角下

菊

二













Handwritten text in the upper left of the right page, including the characters '新' and '新'.

Handwritten text in the lower right of the right page, including the characters '新' and '新'.



Handwritten text in the upper left of the left page, including the characters '新' and '新'.

Handwritten text in the lower right of the left page, including the characters '新' and '新'.



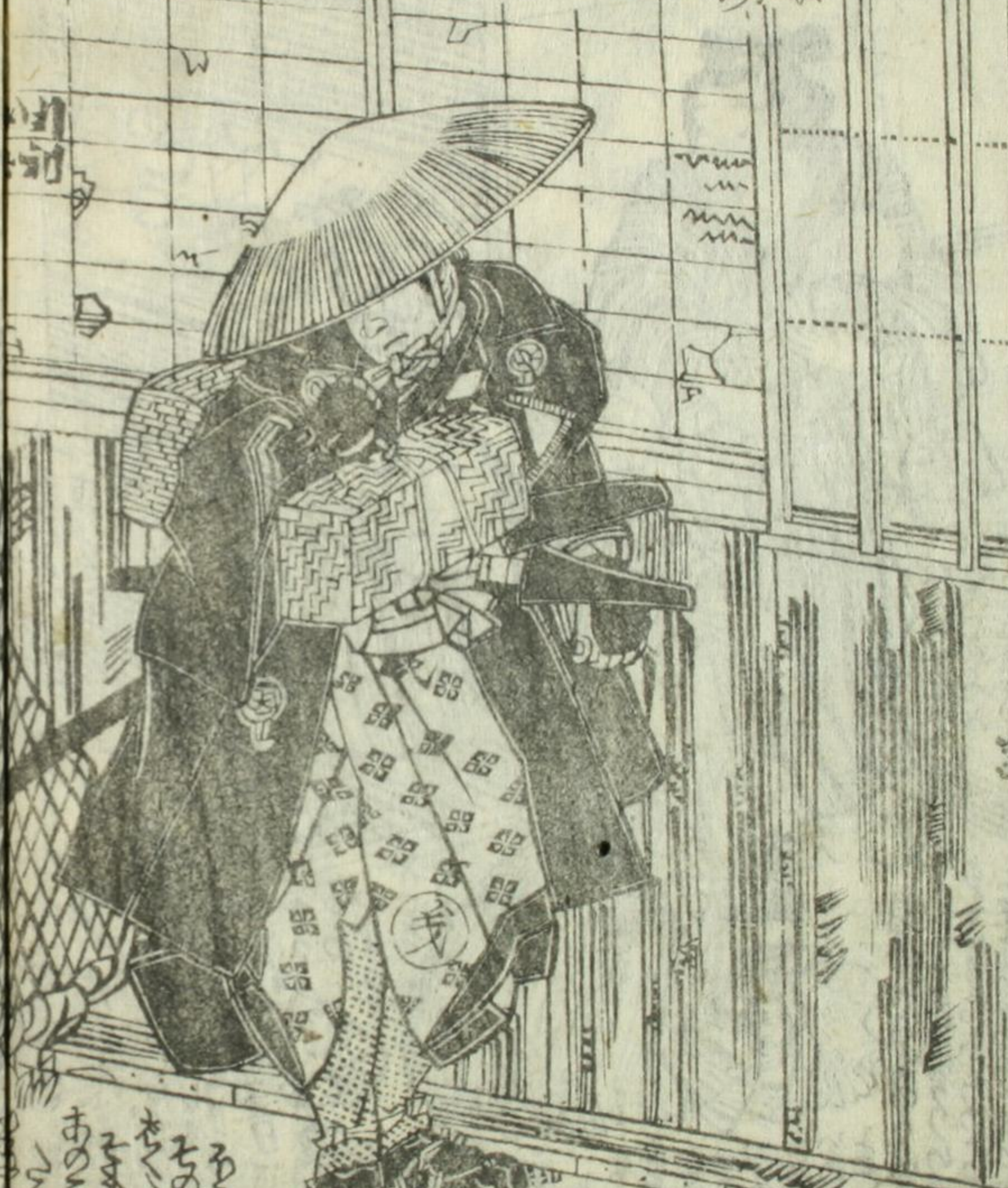
Handwritten text in the top left corner of the left page, including characters like 'Sachihiko' and 'Koban'.



Handwritten text in the bottom left corner of the left page, including characters like 'Koban' and 'Sachihiko'.

Vertical text on the left edge of the left page.

Handwritten text in the top right corner of the right page, including characters like 'Sachihiko' and 'Koban'.



Handwritten text in the bottom right corner of the right page, including characters like 'Koban' and 'Sachihiko'.

Vertical text on the right edge of the right page.

Vertical text on the right edge of the right page.



Handwritten text in a cursive style, likely a transcription of a play script, located on the left page of the manuscript. The text is arranged in vertical columns, with some characters written in a larger, bolder font for emphasis.

Handwritten text located vertically on the left margin of the left page.



Handwritten text in a cursive style, likely a transcription of a play script, located on the right page of the manuscript. The text is arranged in vertical columns, with some characters written in a larger, bolder font for emphasis.



Handwritten text located vertically on the right margin of the right page.





甲三  
 乙三  
 丙三  
 丁三  
 戊三  
 己三  
 庚三  
 辛三  
 壬三  
 癸三  
 子三  
 丑三  
 寅三  
 卯三  
 辰三  
 巳三  
 午三  
 未三  
 申三  
 酉三  
 戌三  
 亥三

甲三  
 乙三  
 丙三  
 丁三  
 戊三  
 己三  
 庚三  
 辛三  
 壬三  
 癸三  
 子三  
 丑三  
 寅三  
 卯三  
 辰三  
 巳三  
 午三  
 未三  
 申三  
 酉三  
 戌三  
 亥三

甲三  
 乙三  
 丙三  
 丁三  
 戊三  
 己三  
 庚三  
 辛三  
 壬三  
 癸三  
 子三  
 丑三  
 寅三  
 卯三  
 辰三  
 巳三  
 午三  
 未三  
 申三  
 酉三  
 戌三  
 亥三

甲三  
 乙三  
 丙三  
 丁三  
 戊三  
 己三  
 庚三  
 辛三  
 壬三  
 癸三  
 子三  
 丑三  
 寅三  
 卯三  
 辰三  
 巳三  
 午三  
 未三  
 申三  
 酉三  
 戌三  
 亥三

甲三  
 乙三  
 丙三  
 丁三  
 戊三  
 己三  
 庚三  
 辛三  
 壬三  
 癸三  
 子三  
 丑三  
 寅三  
 卯三  
 辰三  
 巳三  
 午三  
 未三  
 申三  
 酉三  
 戌三  
 亥三

甲三  
 乙三  
 丙三  
 丁三  
 戊三  
 己三  
 庚三  
 辛三  
 壬三  
 癸三  
 子三  
 丑三  
 寅三  
 卯三  
 辰三  
 巳三  
 午三  
 未三  
 申三  
 酉三  
 戌三  
 亥三



朝鮮牛肉丸 大田金米 中田金米 小田金米  
才一ひの補ひあん せのまはせめさの ちまのまはせめさの へまのまはせめさの  
下はせめさの 下はせめさの 下はせめさの 下はせめさの

為永春水作歌川國貞画  
あつちのぬかりそれのま みるまのぬかりそれのま  
あつちのぬかりそれのま みるまのぬかりそれのま  
あつちのぬかりそれのま みるまのぬかりそれのま  
あつちのぬかりそれのま みるまのぬかりそれのま

あつちのぬかりそれのま みるまのぬかりそれのま  
あつちのぬかりそれのま みるまのぬかりそれのま  
あつちのぬかりそれのま みるまのぬかりそれのま  
あつちのぬかりそれのま みるまのぬかりそれのま

あつちのぬかりそれのま みるまのぬかりそれのま  
あつちのぬかりそれのま みるまのぬかりそれのま  
あつちのぬかりそれのま みるまのぬかりそれのま  
あつちのぬかりそれのま みるまのぬかりそれのま

新局九尾傳

七編 為永春水作  
十一編 梅蝶樓國貞画

室所源氏明蝶楼

十六編 棟彦作  
十七編 棟彦作  
十八編 國貞画

筆海四國聞書

編 棟彦作  
編 國貞画

儂石情談意睡會

四編 如泉作  
大尾 國貞画

明鴉墨雨迹柳橋

編 棟彦作  
編 國貞画

童謡妙々車

廿二編 種彦作  
廿三編 國貞画  
廿四編 國貞画

花封々口玉草

十編 棟彦作  
大尾 國貞画

薄倖幻日記

十一編 春水作  
十九編 國貞画

矢傳六の双紙

十編 棟彦作  
十編 國貞画

七姉子葛飾譚

九編 種彦作  
十一編 國貞画



鳥屋上中藏板

喜木路



