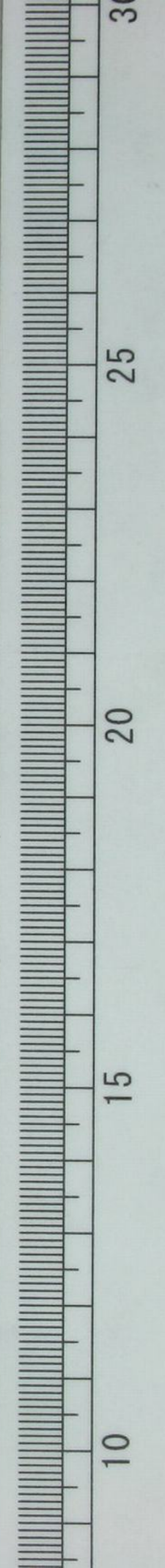




芳虎画 魯文譯

下

板屋山





水主

米理幹



巴利那

船子

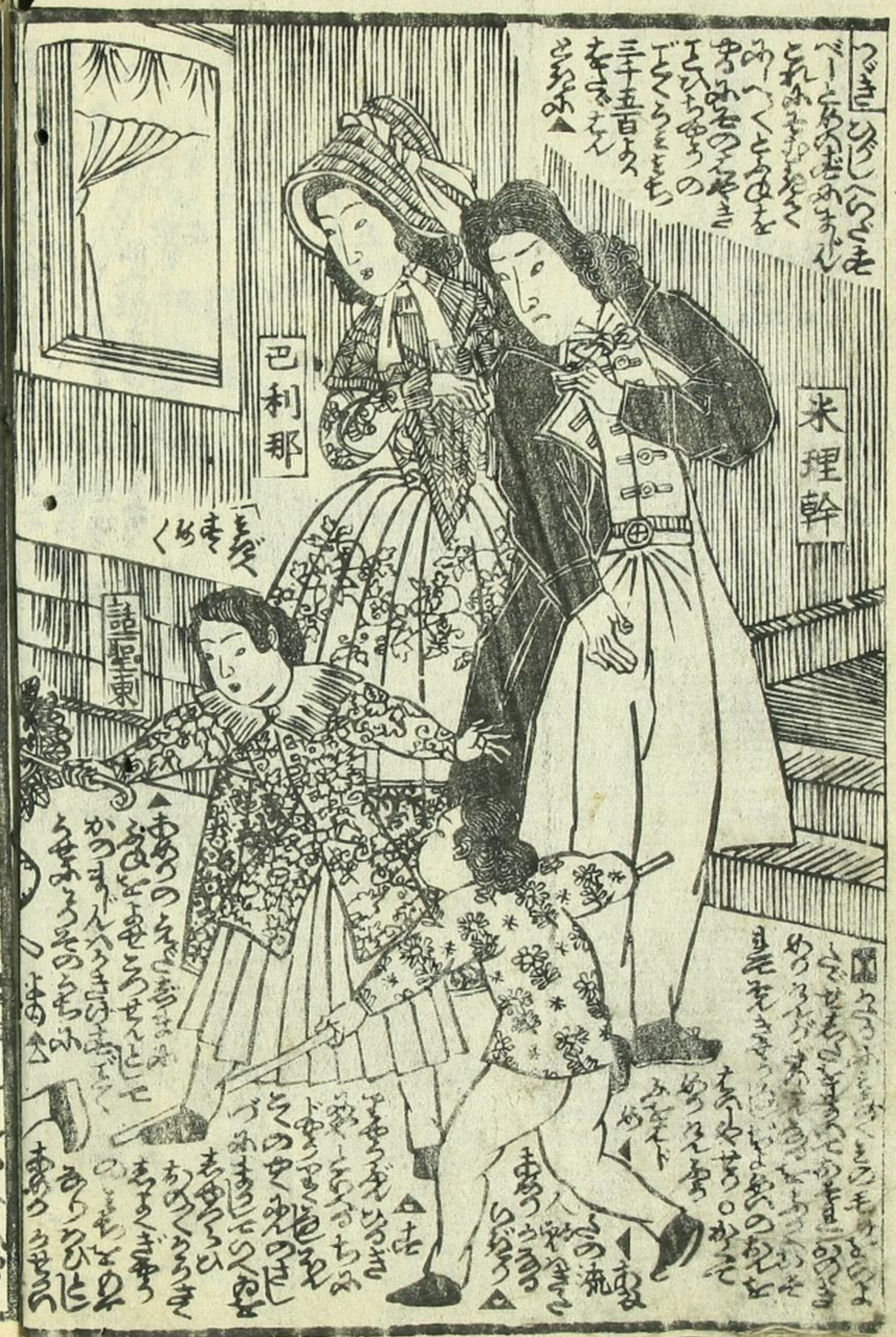


此の舟は
 舟師の
 舟師の
 舟師の

舟師の舟師の舟師の
 舟師の舟師の舟師の
 舟師の舟師の舟師の
 舟師の舟師の舟師の

舟師の舟師の舟師の
 舟師の舟師の舟師の
 舟師の舟師の舟師の
 舟師の舟師の舟師の

舟師の舟師の舟師の
 舟師の舟師の舟師の
 舟師の舟師の舟師の
 舟師の舟師の舟師の



此の舟は
 舟師の
 舟師の
 舟師の

巴利那

米理幹

舟師の舟師の舟師の
 舟師の舟師の舟師の
 舟師の舟師の舟師の
 舟師の舟師の舟師の

舟師の舟師の舟師の
 舟師の舟師の舟師の
 舟師の舟師の舟師の
 舟師の舟師の舟師の

舟師の舟師の舟師の
 舟師の舟師の舟師の
 舟師の舟師の舟師の
 舟師の舟師の舟師の



三の巻のついでに
 三の巻のついでに
 三の巻のついでに
 三の巻のついでに

その月もあつたむね
 その月もあつたむね
 その月もあつたむね
 その月もあつたむね

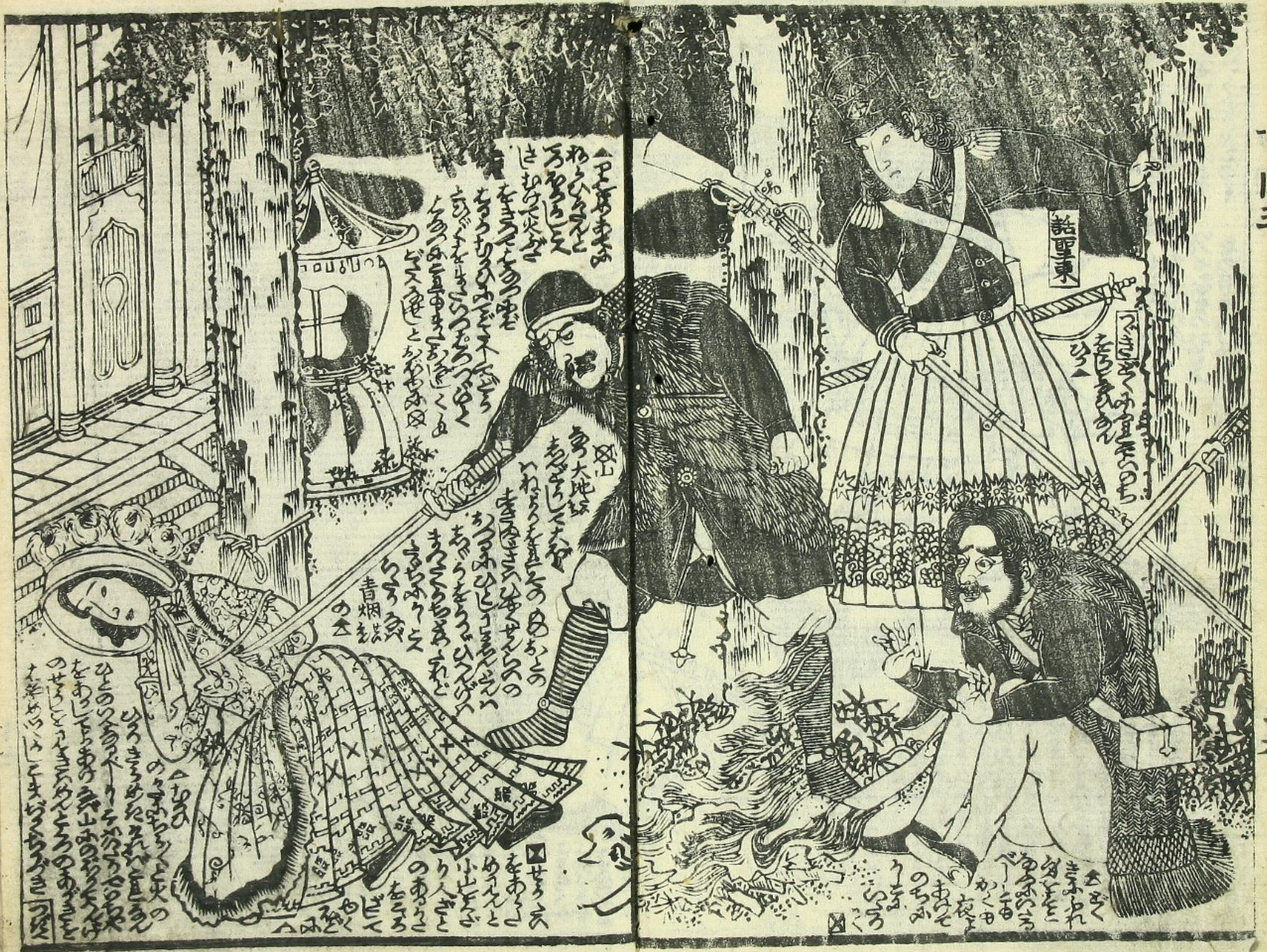
あつたむねのついでに
 あつたむねのついでに
 あつたむねのついでに
 あつたむねのついでに



あつたむねのついでに
 あつたむねのついでに
 あつたむねのついでに
 あつたむねのついでに

あつたむねのついでに
 あつたむねのついでに
 あつたむねのついでに
 あつたむねのついでに

あつたむねのついでに
 あつたむねのついでに
 あつたむねのついでに
 あつたむねのついでに



11

11

この図は、
青柳の
...

青柳

大地

東

...

...

文久二壬戌春開板目錄

假名垣魯文著 一孟齋芳虎画



天國三

花袋狐草紙 初編ヨリ 假名垣魯文作
 二編マア 錦朝樓芳虎画
 三編 愛樂 依
 櫻莊子後見談 初編ヨリ 五柳綴
 引續魯文校
 出板 芳虎画

教草女房形氣 三編 秀賀作
 三編 國貞画
 童繪解萬國新 四編 魯文作
 五編 芳虎画

御所 奉公 日記 主編 芳虎画
 御所櫻梅松録 四編 秀賀作
 五編 國貞画
 萬國人物圖繪 三編 魯文作
 芳虎画

全 地本問屋 錦橋堂 山田屋庄次郎板

南傳馬町三丁目

010190518057

