

貳編

假名垣

魯文譯

一孟齋  
芳虎画

下



3  
25  
20  
15  
10

おしあか  
信解

ぞん国

ぼんか

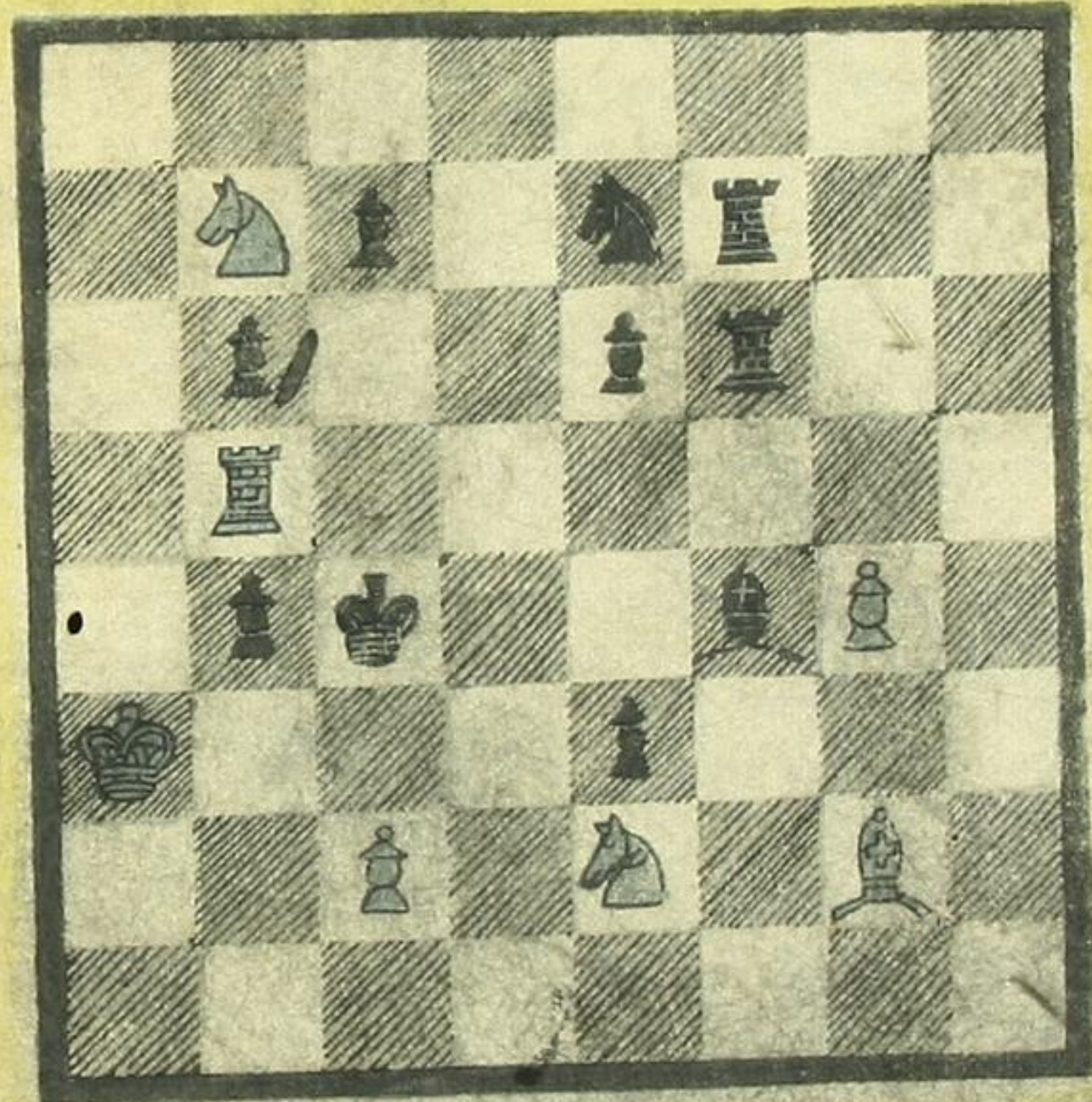
印通

下の泰

かふ垣

ろろし心

あま井  
虎画



山田屋

奇  
祥

三の巻

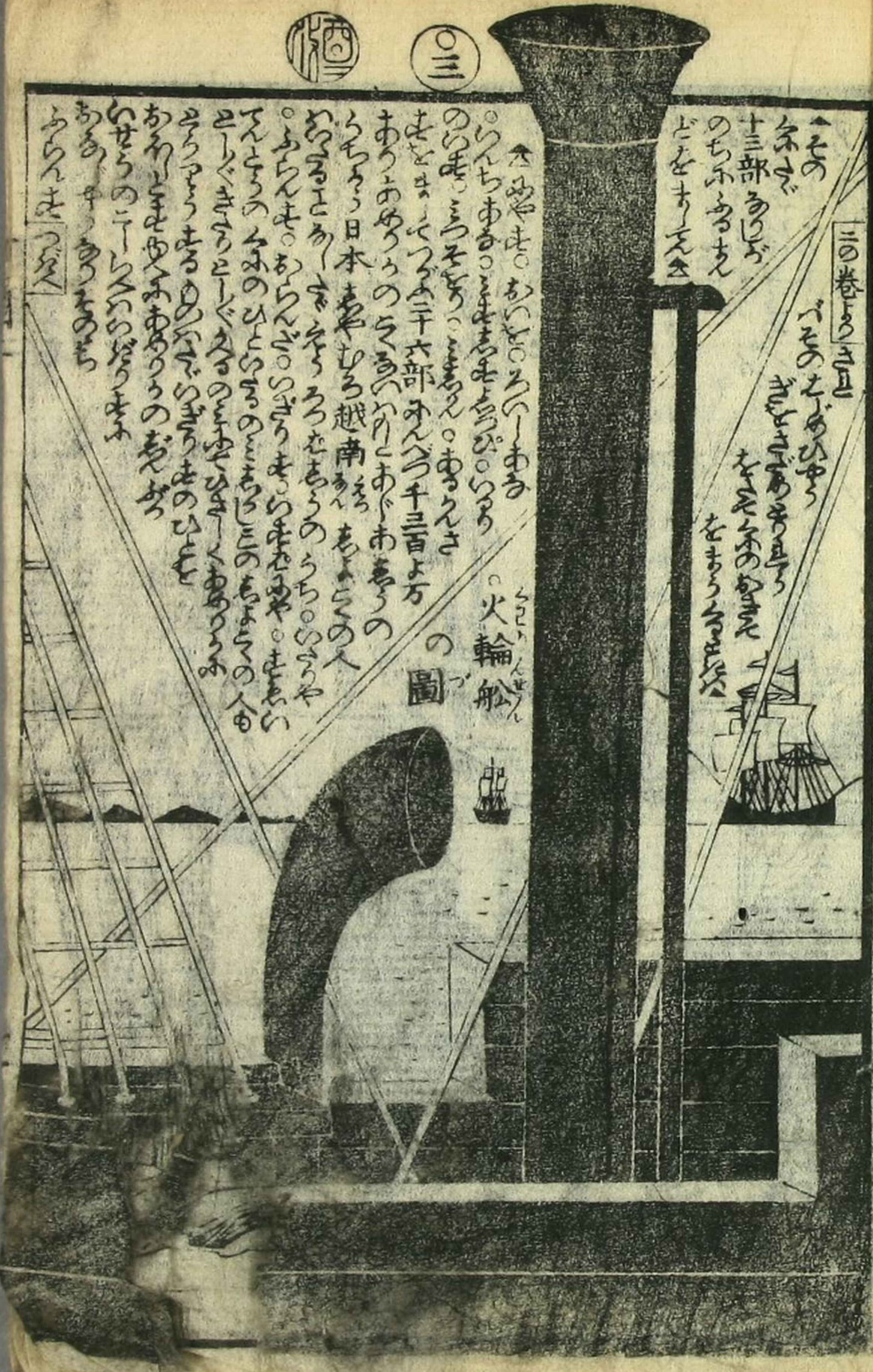
十三部あり  
のちふち  
どをもちえ

火輪船  
の  
図

三



火輪船の図  
のちふち  
どをもちえ







あつね  
あつね  
あつね  
あつね  
あつね  
あつね  
あつね  
あつね

あつね  
あつね  
あつね  
あつね  
あつね  
あつね  
あつね  
あつね

金銀を  
出さ  
る

あつね  
あつね  
あつね  
あつね  
あつね  
あつね

あつね  
あつね  
あつね  
あつね  
あつね  
あつね

加洲の内合  
銀国領  
連の山中より







Handwritten text in the upper left corner of the illustration, likely describing the scene or the characters.

台衆国内  
田家の図

Handwritten text at the bottom of the left page, continuing the narrative or providing commentary.



Handwritten text on the right side of the illustration, possibly a dialogue or a description of the scene.

Handwritten text at the bottom of the right page, continuing the narrative or providing commentary.









Handwritten text in Japanese and English, likely a caption or description of the scene.

Handwritten text in Japanese and English, likely a caption or description of the scene.

Multiple columns of handwritten text in Japanese and English, providing detailed descriptions or commentary on the illustration.



Handwritten text in Japanese and English, likely a caption or description of the scene.

Handwritten text in Japanese and English, likely a caption or description of the scene.

Multiple columns of handwritten text in Japanese and English, providing detailed descriptions or commentary on the illustration.



010190518030

萬延二年辛酉春開板目錄

御所櫻梅松録 初編三編 御世緒を産んとの用附合み始り四編五編に至りて道真公御降誕種の奇瑞ありてより 五編六編 未白綾の筑紫小御鎮座迄八選上長き物語りあり且大團圓み手迄高賢のんを願ふ	御所日記 十一編 十三編 カ自身態賀作	教革女房形氣 廿二編 梅蝶樓國貞画	足利絹手染紫 廿三編 源家武勇鑑 梅蝶樓國貞画 源家武勇鑑 秀實校合	庄地本問屋 錦橋堂 南傳馬 山田屋庄次郎板
--	------------------------------	-------------------------	---	--------------------------------

# 魯文譯

CONSTITUTION

# 芳虎画圖

芳虎の畫に對する... (Introductory text about the artist's work)

▲芳虎の畫に對する... (Main text describing the artist's style and the specific work, mentioning '魯文譯' and '芳虎画圖').

