

萬 ばん

童 どう

國 こく

解 かい

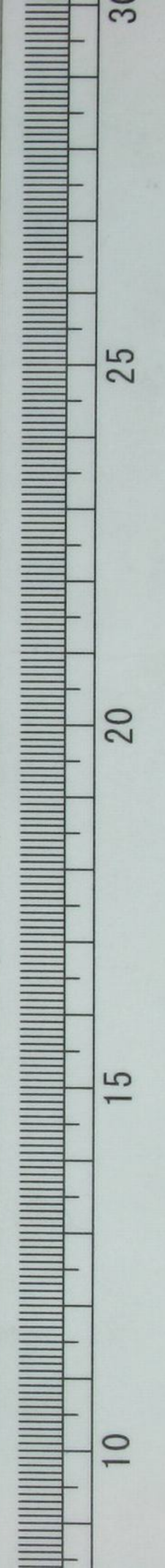
新 しん

繪 え

上

錦橋堂

壽梓







北亞墨利  
加合衆國  
華盛都府  
風船之圖

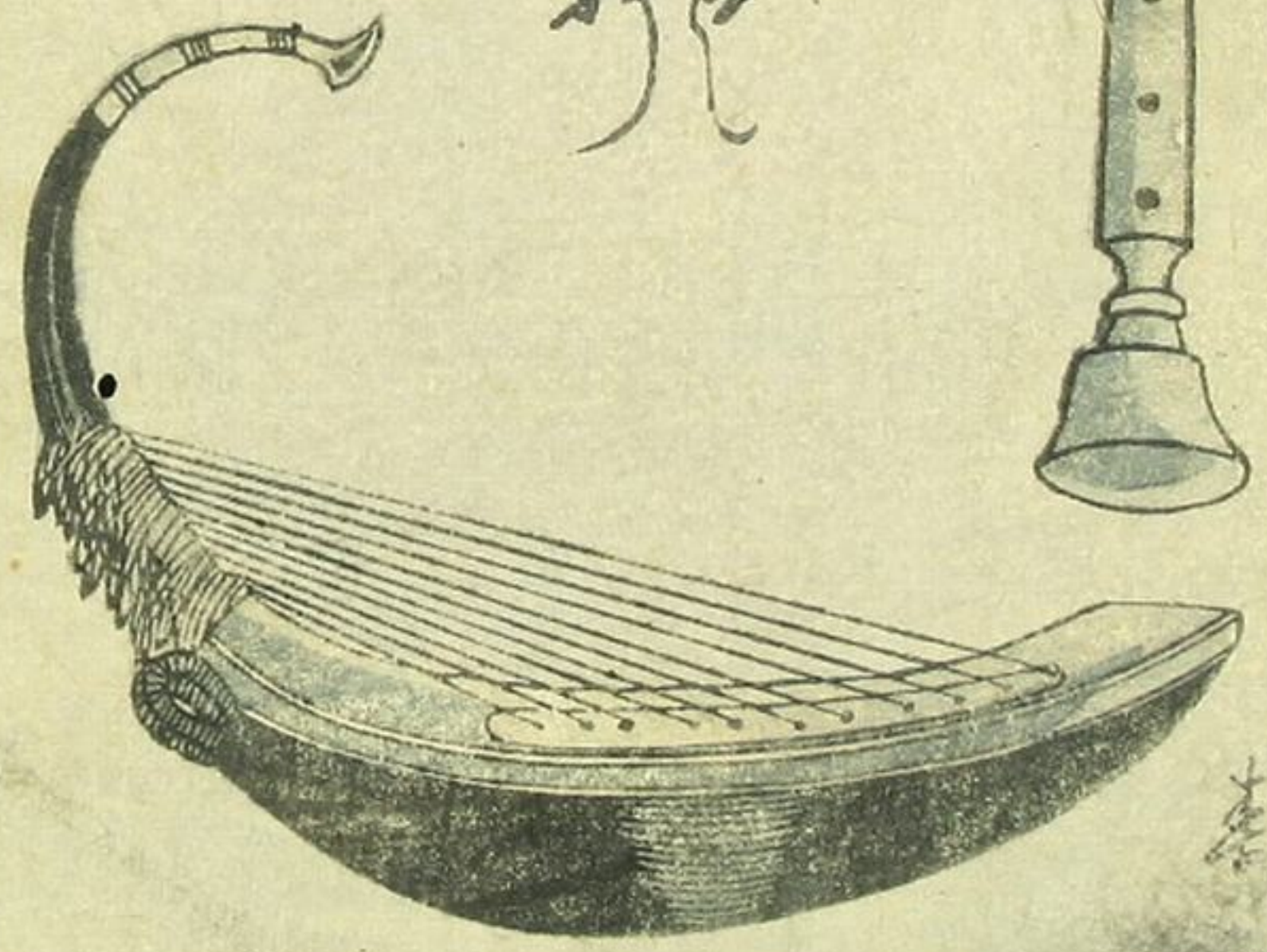
昔々の赤木小脚色も浅き朝比奈が  
島巡りて又戯作あり足長手長乃

春日菰慰む小人の童子等が互  
鬪ひありけるが物換り星移り。

聴取学文國字小譯しく取次の請

辛酉春 假名垣魯文記

假名垣  
魚文  
童  
繪  
解  
萬  
團  
嘯  
上乃卷  
一  
畫  
芳席  
画



錦  
格  
琴









・  
 庄官

・  
 庄官  
 妻



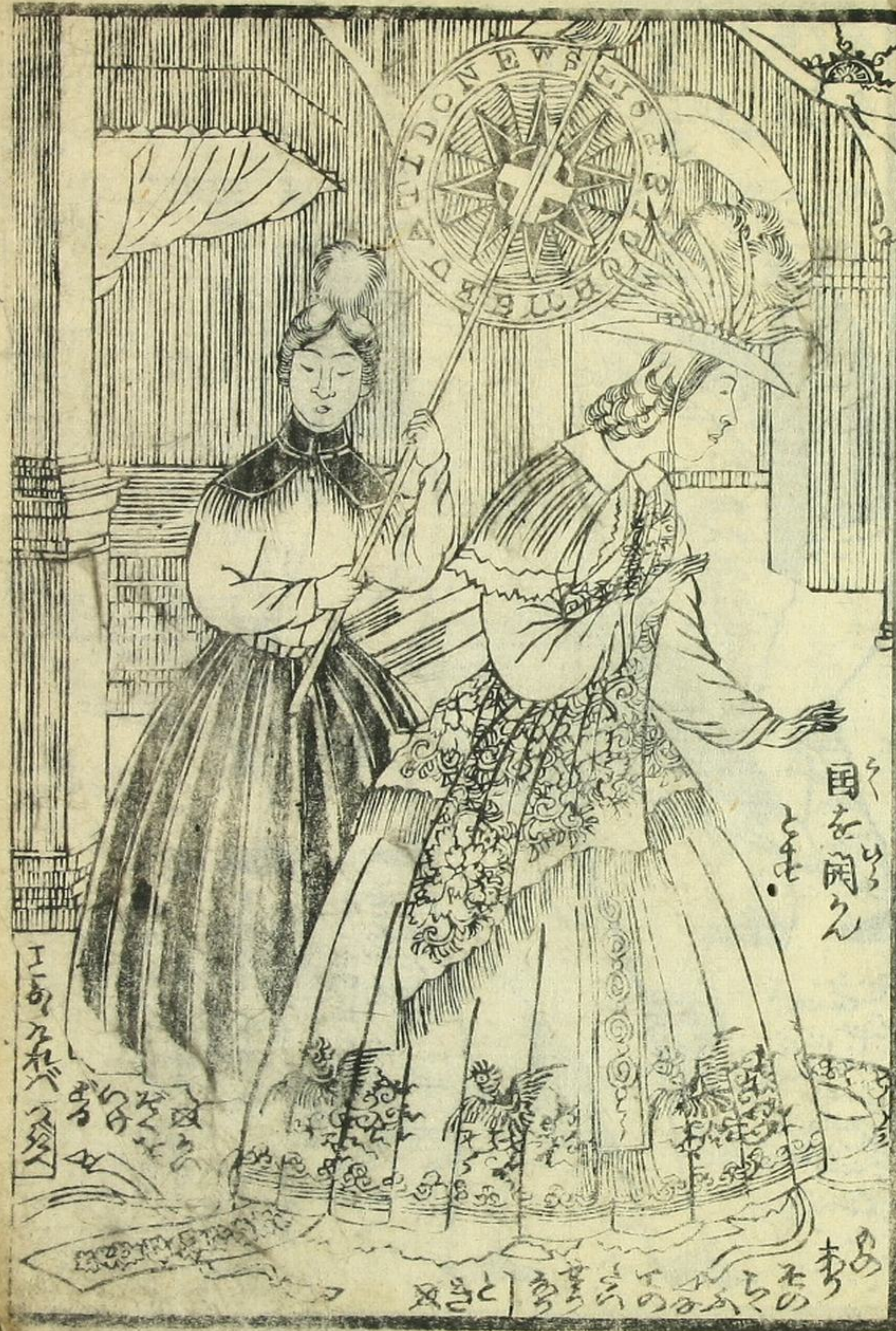
・  
 合衆  
 民家  
 耕作の  
 園

・  
 姓  
 百





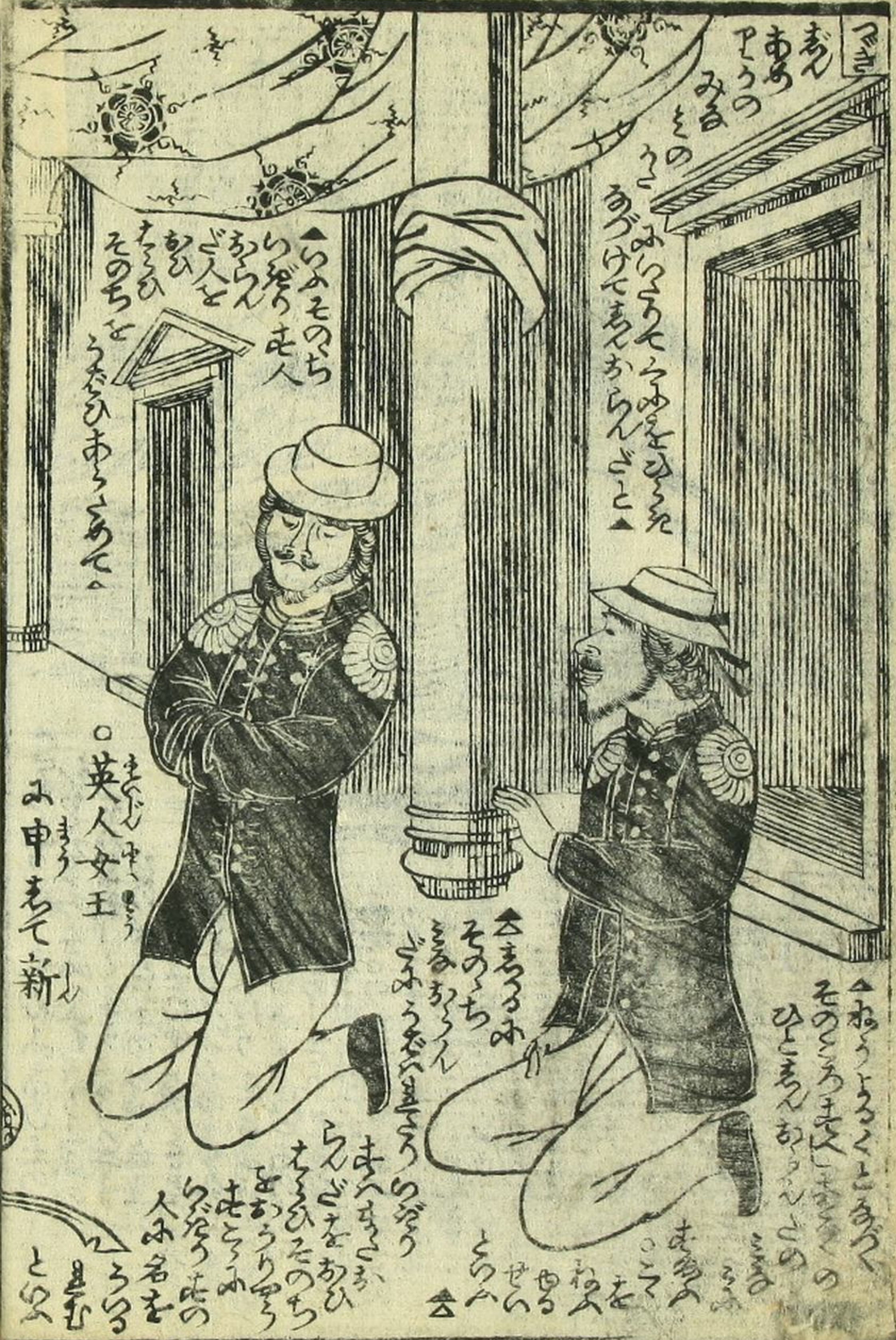




万国を閑る

工のなれは

そのあつた



英人女王  
み申あて新

そのち  
うたみあて

あうけあて

そのち

そのあつた

そのあつた











此の軍は、  
 大佐の指揮に  
 従って、  
 各隊に分  
 隊して、  
 前進すべ  
 し。其の  
 隊の長は、  
 大佐の命  
 じに、  
 隊員を統  
 率すべし。  
 又、隊員  
 は、常に  
 戒備を怠  
 らず、  
 敵の侵入  
 を察し、  
 即時に  
 攻撃すべ  
 し。此の  
 軍は、  
 大佐の  
 指揮に  
 従って、  
 前進す  
 べし。



此の軍は、  
 大佐の指揮  
 に従って、  
 前進すべ  
 し。其の  
 隊の長は、  
 大佐の命  
 じに、  
 隊員を統  
 率すべし。  
 又、隊員  
 は、常に  
 戒備を怠  
 らず、  
 敵の侵入  
 を察し、  
 即時に  
 攻撃すべ  
 し。此の  
 軍は、  
 大佐の  
 指揮に  
 従って、  
 前進す  
 べし。

















