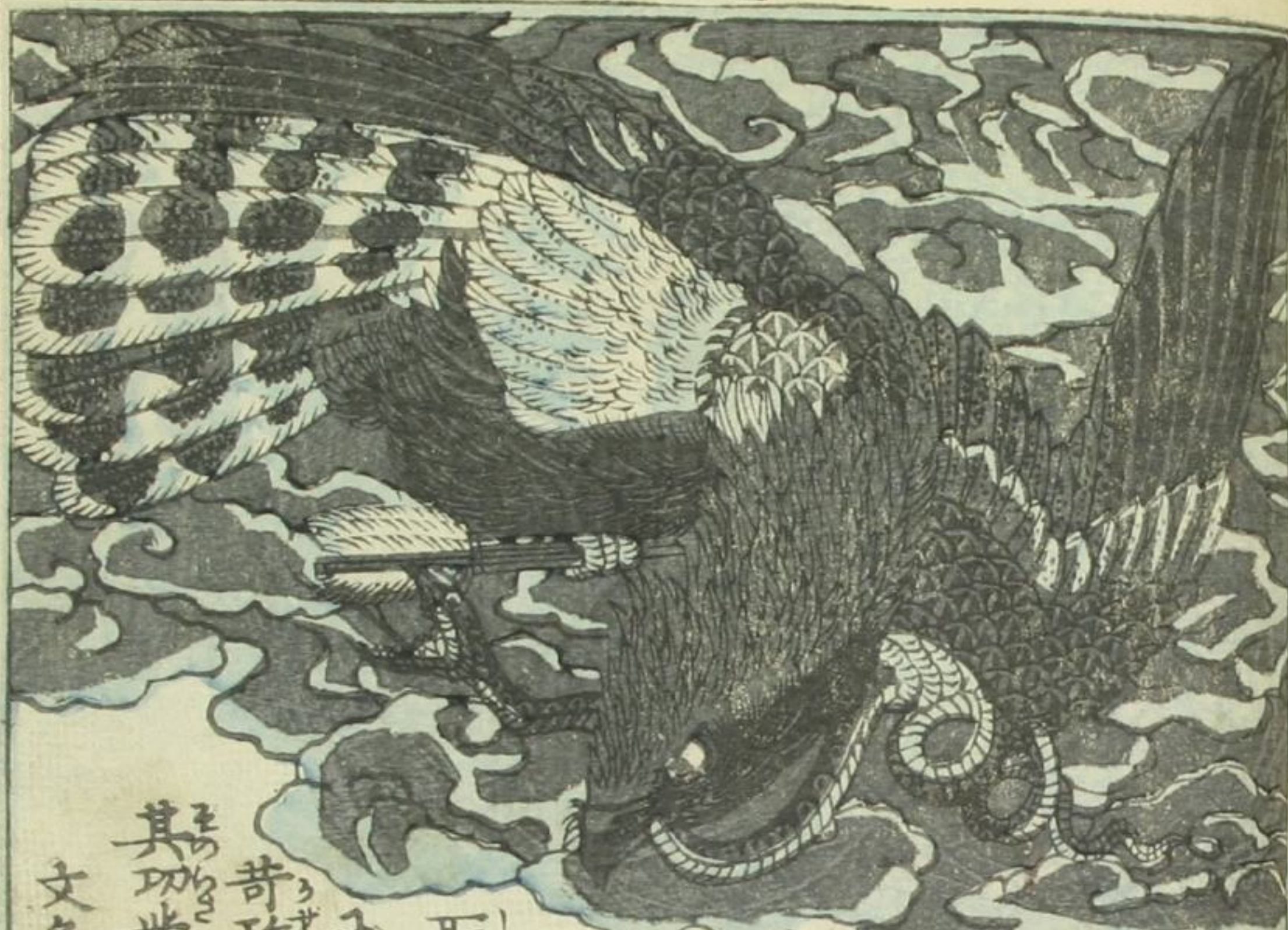
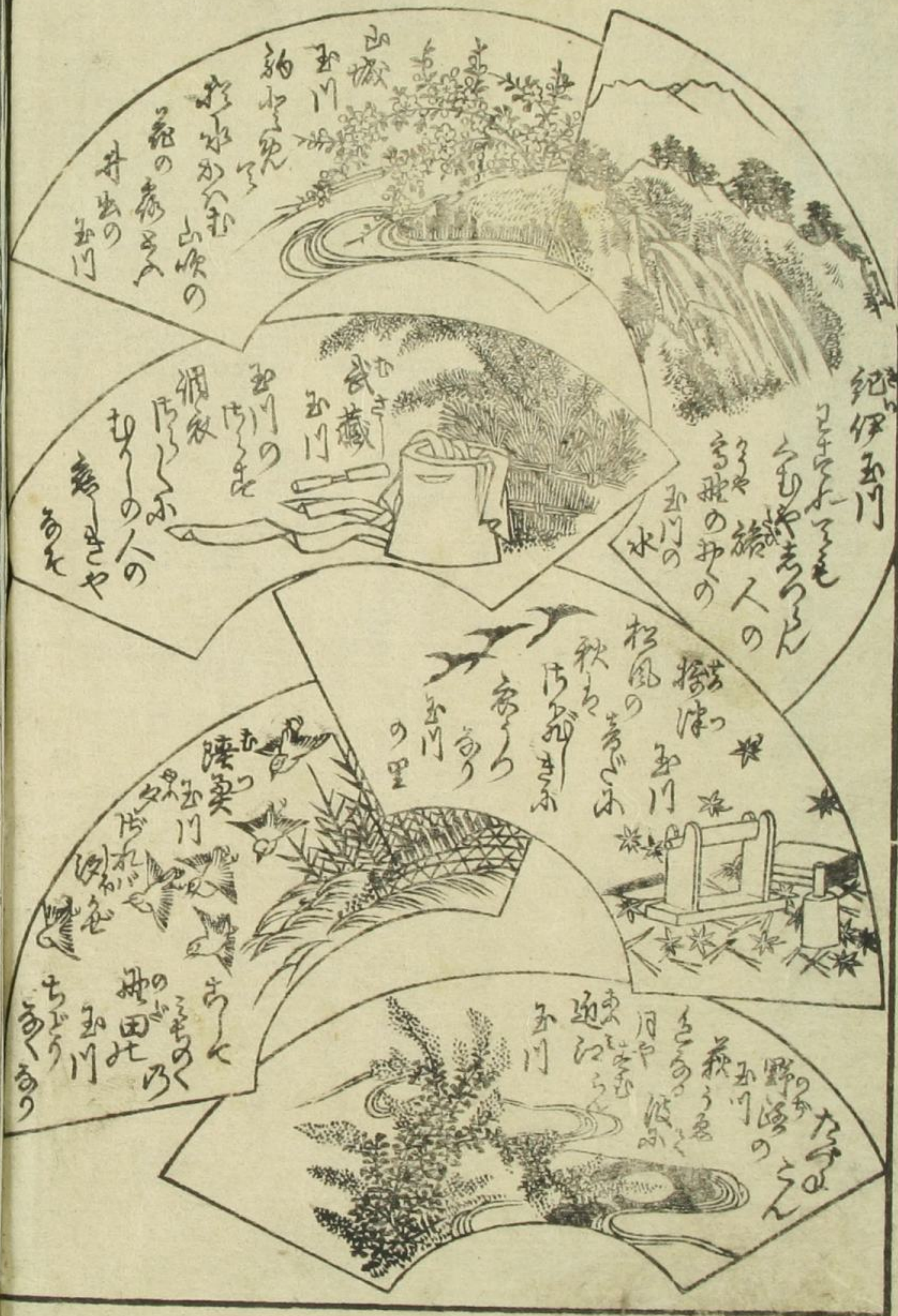


童繪解萬國新

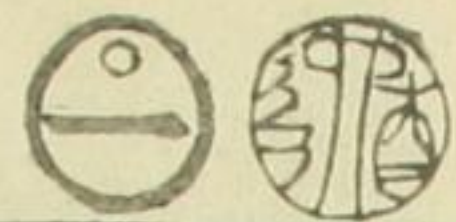
全

二冊之内





太祖二天より下降の海水を畫りて
以て國土を造建し玉ふ五大洲中開拓人
烟の年曆頗る遲速ありと四海皆兄
弟みせ日月父母たるの正理豈異なること有
らや閣龍氏新世界を檢出し墨利屈氏
次で全洲成り南北亞墨利加則ち是も
而て西客此地に至り人種盛ん小産業を
り。物として足ざりし。茲に北洲合衆國人詰
聖東業アル熱る者性三徳と兼備し忠
少生命と顧む政の國體を失ふ遂に英國の
苛政を脱さめ獨立建國の威と後世傳ふ
其功業を稗史に綴りて童蒙画説とあるを
文久辛酉秋 假名垣魚目文誌

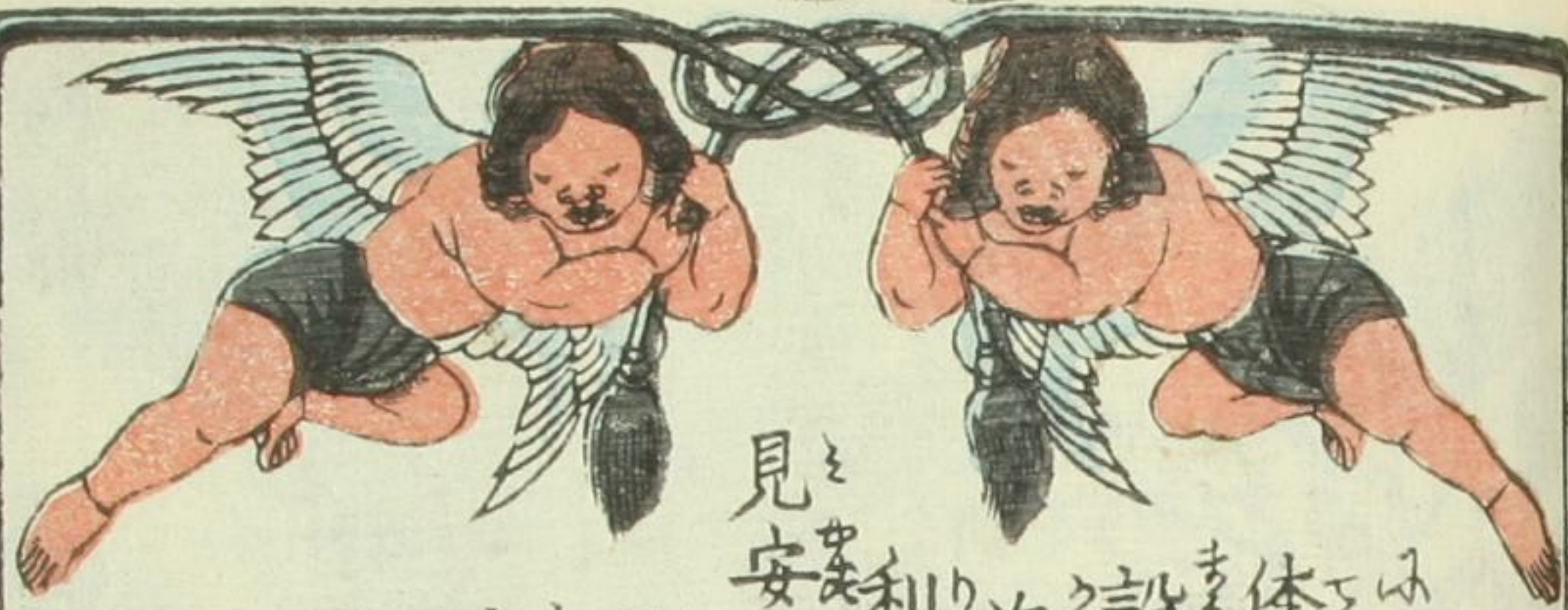




日通

大目

○亞里利加
副將
阿市
土丹



演義小説の本拠たる。事を凡の近き採て。義を勸懲
 小癸ま綴りて。編者の用意と為せるふこそ。莫速此書の
 体裁や例の稗史の類。厚い倣ふ。寓言架空の物語。我
 設む。蘭人葛拉墨兒氏。原譯する。清人の翻譯せし。
 海國圖志を始と。其他増譯采覽異言。或ハ亞墨
 利カ一統志。西洋襍記の諸書。原き。童蒙婦幼小
 見安く。先皇國言葉を假名文。小解和らげ。珍説

異聞。彼新国の事實を探りて。新板物の数ふ
 充るも。既此度で三編目。煙草。呑間。あさ。沙婆
 の。作者と共に賣出。を梓の主。グ急き侍りぬ。

文久改元
 辛酉季春

假名垣魯文記

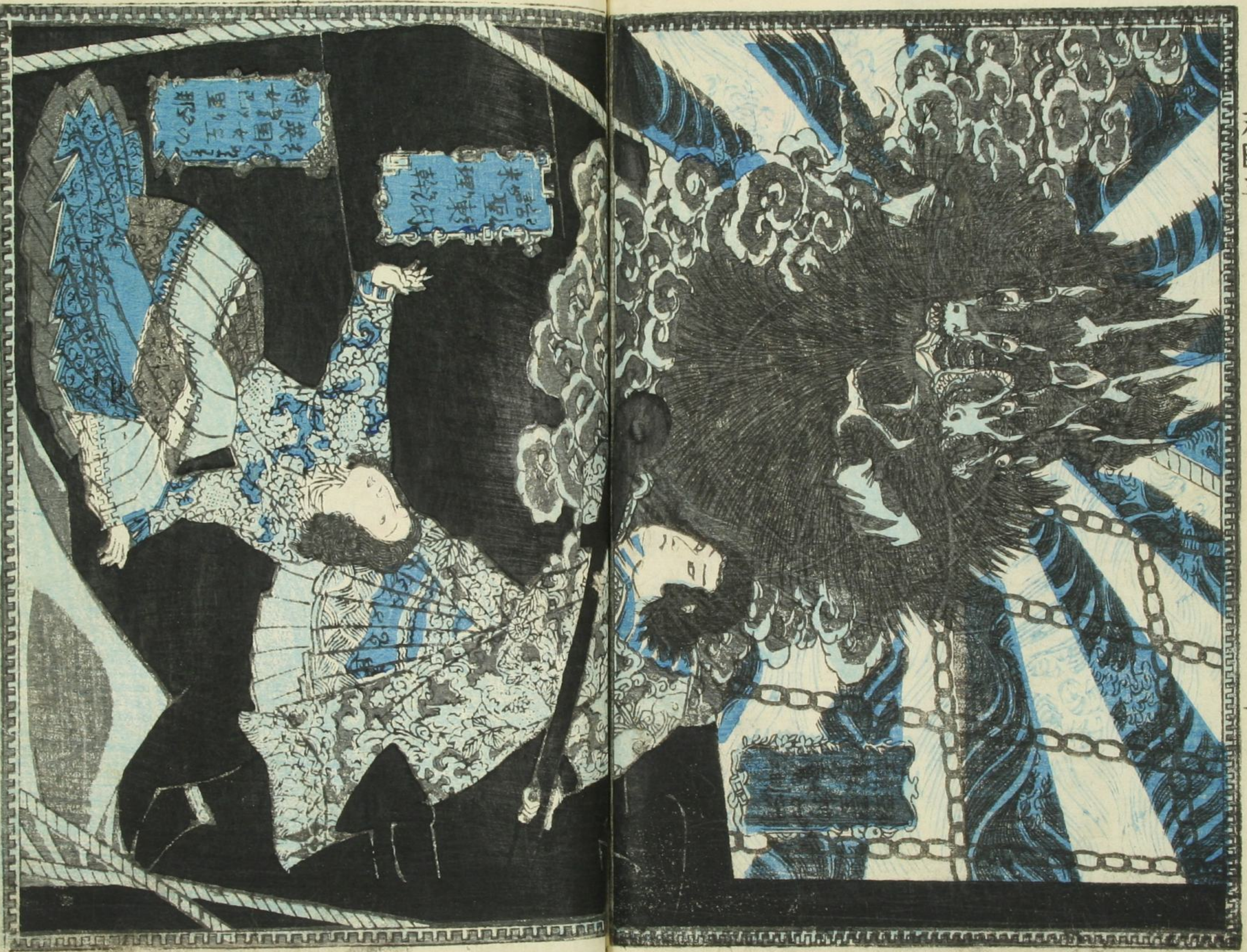


亞墨利カ神女

序画口繪總て二葉
 合衆國の古事を表
 其の事史ハ小因
 姓和訳せり。世合
 敷國小誌上の巻上三
 州一我貨錢國解の
 條。誌せり。且仙女
 の持る物ハライ
 レ。ボ。ム。樹。あり

國文話聖東





五 四 四



東國加礼留
英吉利の官人
阿修羅

未理幹男
話聖東



Vertical Japanese text columns interspersed within the illustration, likely identifying the figures or providing a narrative context.

田原

田



Vertical Japanese text columns interspersed within the illustration, providing a narrative context for the scene.

文武官

関籠

九

つぎめはせしむるにふしやま
せしむるにふしやま
そのふしやま
つぎめはせしむる
みちやま
ゆきやま
はなやま
とやま
のふしやま
のふしやま



女王

つぎめはせしむるにふしやま
せしむるにふしやま
そのふしやま
つぎめはせしむる
みちやま
ゆきやま
はなやま
とやま
のふしやま
のふしやま

つぎめはせしむるにふしやま
せしむるにふしやま
そのふしやま
つぎめはせしむる
みちやま
ゆきやま
はなやま
とやま
のふしやま
のふしやま



布呂礼

米理幹

巴利那

つぎめはせしむるにふしやま
せしむるにふしやま
そのふしやま
つぎめはせしむる
みちやま
ゆきやま
はなやま
とやま
のふしやま
のふしやま

つぎめはせしむるにふしやま
せしむるにふしやま
そのふしやま
つぎめはせしむる
みちやま
ゆきやま
はなやま
とやま
のふしやま
のふしやま



水主

米理幹

巴利那

船子

この世に大なる事ありては人の心もあはれなく
あはれなくあはれなくあはれなくあはれなく



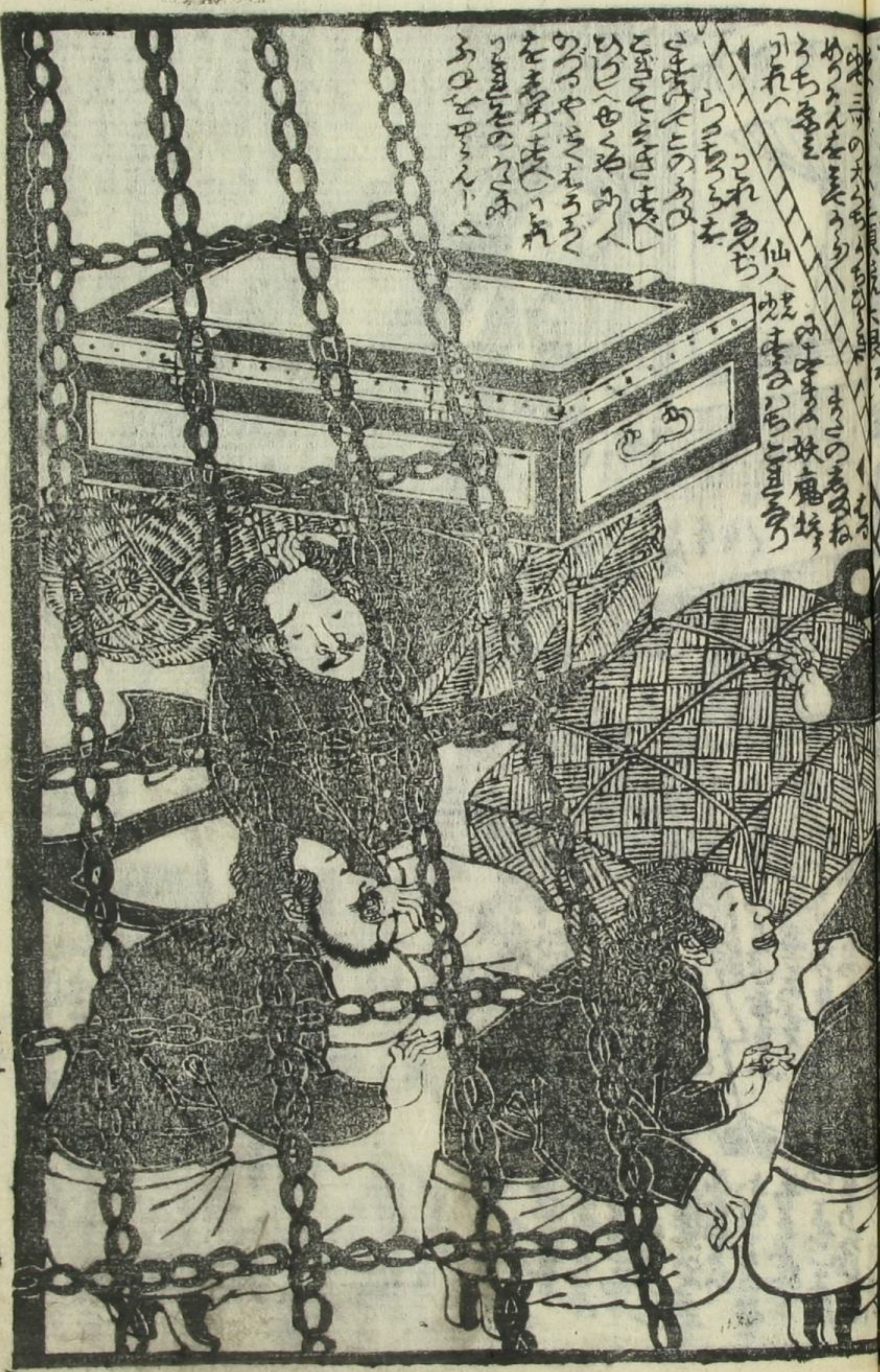
巴利那

あはれなくあはれなくあはれなくあはれなく
あはれなくあはれなくあはれなくあはれなく



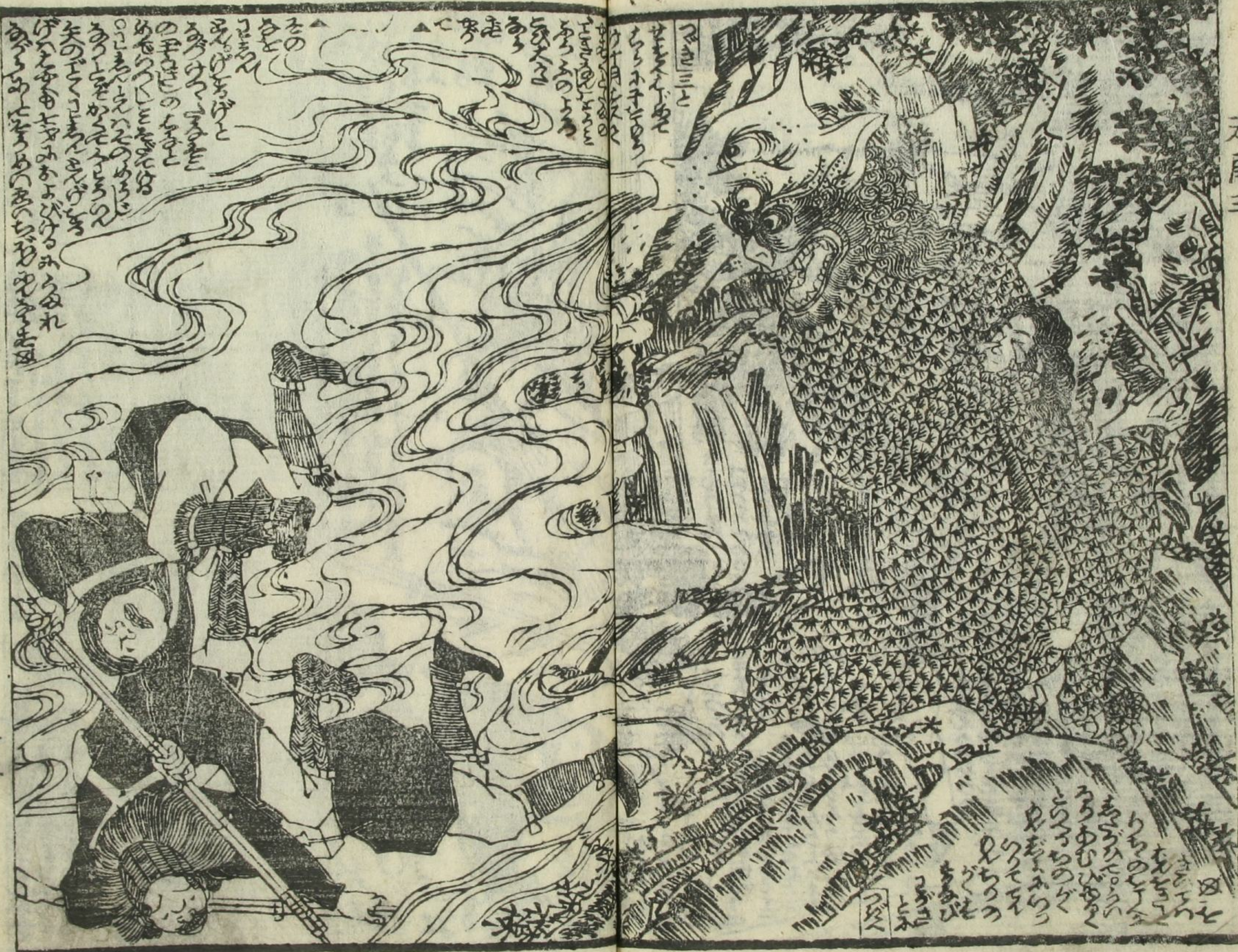
米理幹

あはれなくあはれなくあはれなくあはれなく
あはれなくあはれなくあはれなくあはれなく



仙人

あはれなくあはれなくあはれなくあはれなく
あはれなくあはれなくあはれなくあはれなく



其の
 名を
 天月三
 といふ
 其の
 形は
 人の
 面を
 有し
 而も
 眼は
 三つ
 あり
 其の
 體は
 鱗
 の
 如し
 其の
 口は
 大
 き
 牙
 多
 し
 其の
 力
 は
 大
 き
 其の
 行
 動
 は
 怪
 奇
 其の
 所
 居
 る
 處
 は
 山
 の
 奥
 に
 在
 り
 其の
 所
 居
 る
 處
 は
 山
 の
 奥
 に
 在
 り

天月三
 の
 形
 は
 人の
 面を
 有し
 而も
 眼は
 三つ
 あり
 其の
 體は
 鱗
 の
 如し
 其の
 口は
 大
 き
 牙
 多
 し
 其の
 力
 は
 大
 き
 其の
 行
 動
 は
 怪
 奇
 其の
 所
 居
 る
 處
 は
 山
 の
 奥
 に
 在
 り



拂郎基林



如礼留

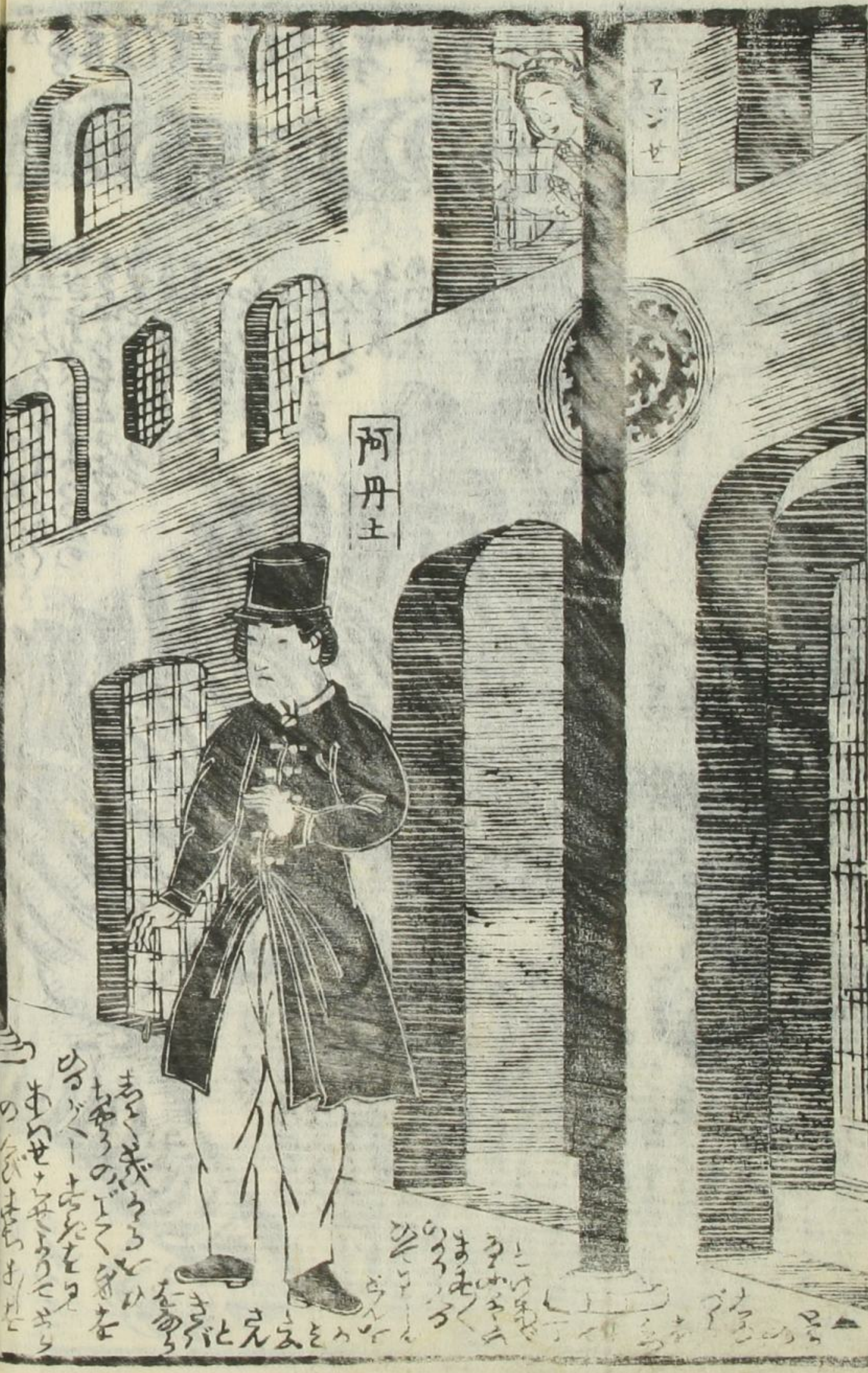
詩聖東



阿比士



紅



あつてはうらやま
ちやうのいふを
ゆいへんを
あつてはうらやま
のいふを

あつてはうらやま
ちやうのいふを
ゆいへんを
あつてはうらやま
のいふを



あつてはうらやま
ちやうのいふを
ゆいへんを
あつてはうらやま
のいふを

010190509120



午 <small>ま</small> 	子 <small>こ</small> 	己 <small>こ</small> 	甲 <small>か</small>
未 <small>み</small> 	丑 <small>う</small> 	庚 <small>か</small> 	乙 <small>へ</small>
申 <small>ま</small> 	寅 <small>と</small> 	辛 <small>か</small> 	丙 <small>へ</small>
酉 <small>と</small> 	卯 <small>う</small> 	壬 <small>に</small> 	丁 <small>て</small>
戌 <small>い</small> 	辰 <small>た</small> 	壬 <small>に</small> 	戊 <small>こ</small>
亥 <small>い</small> 	巳 <small>し</small> 	癸 <small>み</small> 	戊 <small>こ</small>

東都地本錦繪問屋 山田屋庄次郎板

南傳馬三丁目

第五... 作者... 昭和七年...

一猛齋芳虎画



假名垣魯文作

昭和七年十月十四日購之同日...

錦橋堂壽梓發行



村
君
啓