

大 横 濱 日 日 繁 昌 双 六

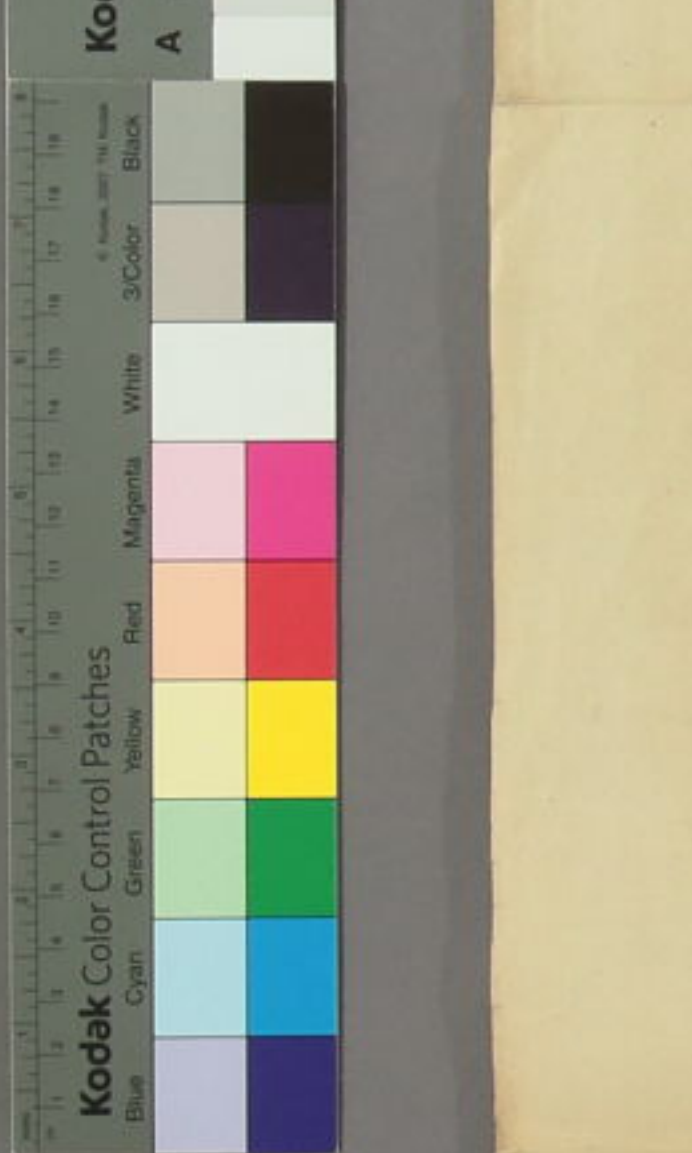
中央式株 行銀信興濱横

守

13 横濱の 越前屋呉服店
14 南郷翁
15 酒肴
16 赤の店
17 水音風呂
18 相模屋呉服店
19 伊勢屋長々壽
20 肉店
21 肉店
22 料理
23 子敬
24 野中
25 中
26 園
27 三
28 野
29 野
30 野
31 野
32 野
33 野
34 野
35 野
36 野
37 野
38 野
39 野
40 野
41 野
42 野
43 野
44 野
45 野
46 野
47 野
48 野
49 野
50 野
51 野
52 野
53 野
54 野
55 野
56 野
57 野
58 野
59 野
60 野
61 野
62 野
63 野
64 野
65 野
66 野
67 野
68 野
69 野
70 野
71 野
72 野
73 野
74 野
75 野
76 野
77 野
78 野
79 野
80 野
81 野
82 野
83 野
84 野
85 野
86 野
87 野
88 野
89 野
90 野
91 野
92 野
93 野
94 野
95 野
96 野
97 野
98 野
99 野
100 野

- 札持
- 1 年新賞
 - 2 年新賞
 - 3 年新賞
 - 4 年新賞
 - 5 年新賞
 - 6 年新賞
 - 7 年新賞
 - 8 年新賞
 - 9 年新賞

発行所 横濱市中国本町上段二五東京日日新聞横濱支局意匠券部 電話本局五七九番



大 横 濱 日 日 繁

30

道車馬

松屋 舞前店 (年) (女) (業) (業)

電話 〇二二二

〇三〇〇

31

心斎橋店

電話 〇二二二

電話 〇二二二

電話 〇二二二

33

店服奥屋木鈴

電話 〇二二二

電話 〇二二二

33

店物金ツバ

電話 〇二二二

電話 〇二二二

36

茅木屋呉服店

電話 〇二二二

電話 〇二二二

32

会館ソバ丸

電話 〇二二二

電話 〇二二二

32

会館ソバ丸

電話 〇二二二

電話 〇二二二

34

龍三 技本

電話 〇二二二

電話 〇二二二

34

龍三 技本

電話 〇二二二

電話 〇二二二

38

野方久

電話 〇二二二

電話 〇二二二

37

琴三味線師

電話 〇二二二

電話 〇二二二

社会式株

行銀信興濱横

水

67

衛生壽仁

電話 〇二二二

電話 〇二二二

62

戸部の

電話 〇二二二

電話 〇二二二

41

未出の形安御

電話 〇二二二

電話 〇二二二

40

名会原店

電話 〇二二二

電話 〇二二二

68

食堂

電話 〇二二二

電話 〇二二二

66

花見

電話 〇二二二

電話 〇二二二

63

長吉町の

電話 〇二二二

電話 〇二二二

42

平澤呉服店

電話 〇二二二

電話 〇二二二

札持

年 新 賀 謹

1

萬盛

電話 〇二二二

電話 〇二二二

年 新 賀 謹

2

商榮會

電話 〇二二二

電話 〇二二二

年 新 賀 謹

3

振興會

電話 〇二二二

電話 〇二二二

年 新 賀 謹

4

場牧井高

電話 〇二二二

電話 〇二二二

年 新 賀 謹

5

堂雲祥下木

電話 〇二二二

電話 〇二二二

◆ 双六のしかた ◆ まわり方は大體○の中の数字の順にまわりサイコロの目の数だけ進みます、但し繪の中にサイコロ印のあるものだけはその注意がき通り



濱 日 日 繁 昌 双 六

鈴川茶屋
33
何人何人
何人何人

会館下丸
32
何人何人

司業室陽回機加
60
何人何人

衛生書仁
19
社会式株
店支承濱

室食
89
何人何人

時時時時時
31
何人何人

店寄響田松
59
何人何人

時時時時時
30
何人何人

店寄響田松
58
何人何人

社会式株
行銀信興濱橫
平
一筆啓上、用也
一回休也

時時時時時
29
何人何人

支那直輸入元
55
鈴一の甘菜
伊勢佐米町

東邦火災
54
一筆啓上、用也
一回休也

時時時時時
27
何人何人

時時時時時
28
何人何人

時時時時時
57
何人何人

時時時時時
26
何人何人

時時時時時
25
何人何人

時時時時時
56
何人何人

屋松高
16
一筆啓上、用也
一回休也

時時時時時
23
何人何人

時時時時時
24
何人何人

時時時時時
19
何人何人

時時時時時
16
何人何人

時時時時時
22
何人何人

時時時時時
21
何人何人

時時時時時
20
何人何人

時時時時時
17
何人何人

發行所 橫濱市中區本牧町上臺一二五 東京日日新聞橫濱販賣支局意匠考案部 (電話本局五七九番)

株式会社
行銀信興濱横

信

仁壽生
67
店支浜横
電話(三)七五〇

62
部の部
局業之ス
電話(三)四〇五

41
御安の出未
は色染
電話(三)六〇六

40
部の部
店原名
電話(三)四一四

68
有隣食
電話(三)〇一〇

66
花見
電話(三)〇一〇

63
長崎の
屋焼井
電話(三)六六六

42
鶴見の
平澤泉服店
電話(三)五二一

65
家の家
電話(三)八二一

64
屋河三
電話(三)八二一

43
ルースピエ
ルビ(黒)ロポッサ
電話(三)九四二

47
堂壽文
電話(三)六七〇

46
加藤薬店
電話(三)九二一

45
保士ヶ谷の
カタビラ葡萄園
電話(三)七九〇

44
落合ダンス店
電話(三)八二一

8
鶴屋呉服店
電話(三)四三二

6
伊勢料理店
電話(三)九二五

5
野澤屋呉服店
電話(三)一〇二

4
CHAMPAGNE
会商ターオウ
電話(三)八二二

2
家久富
店子兼洋
電話(三)八〇一

1
亀の甲せんべい
有平巻
電話(三)五九三

子東の永森
電話(三)二〇二

3
武
電話(三)二二二

まず、但し繪の中にサイコロ印のあるものだけはその注意がき通りにごんて下さい。

- 4 年新賀謹 場收井高
- 5 年新賀謹 堂雲祥下木
- 6 年新賀謹 福家
- 7 年新賀謹 社刷印西東
- 8 年新賀謹 司子兼仰 店本堂村梅
- 9 年新賀謹 店服吳やのみ

横濱東区南二丁目五番

昭和三年一月一日發行

(品責非) (製複許不)

19 仁壽堂 伊勢佐木町 有隣食堂

仁壽堂 伊勢佐木町 有隣食堂

仁壽堂 伊勢佐木町 有隣食堂

88 仁壽堂 伊勢佐木町 有隣食堂

仁壽堂 伊勢佐木町 有隣食堂

仁壽堂 伊勢佐木町 有隣食堂

皇國葡萄酒 釀造元

皇國葡萄酒 釀造元

皇國葡萄酒 釀造元

CHAMPAGNE 会商ターオウ

CHAMPAGNE 会商ターオウ

CHAMPAGNE 会商ターオウ

のもしは 武井商店

のもしは 武井商店

のもしは 武井商店

株式会社 横濱興信銀行

信

信

信

加藤薬店

加藤薬店

加藤薬店

神奈川の回陽堂分店

加藤薬店

加藤薬店

鶴屋呉服店

鶴屋呉服店

鶴屋呉服店

伊勢佐木町の食料品店

伊勢佐木町の食料品店

伊勢佐木町の食料品店

野澤屋呉服店

野澤屋呉服店

野澤屋呉服店

池田屋染物店

池田屋染物店

池田屋染物店

神奈川の川

神奈川の川

神奈川の川

鈴一の甘栗

鈴一の甘栗

鈴一の甘栗

東邦火災

東邦火災

東邦火災

大川屋洋物店

大川屋洋物店

大川屋洋物店

元町の

元町の

元町の

伊勢佐木町の豆

伊勢佐木町の豆

伊勢佐木町の豆

餅煎れまほ

餅煎れまほ

餅煎れまほ

坂安の海苔

坂安の海苔

坂安の海苔

君の代 東錦

君の代 東錦

君の代 東錦

相模屋紙店

相模屋紙店

相模屋紙店

池田屋染物店

池田屋染物店

池田屋染物店

帽子 鈴子

帽子 鈴子

帽子 鈴子

屋松高

屋松高

屋松高

伊勢佐木町の喜楽座

伊勢佐木町の喜楽座

伊勢佐木町の喜楽座

伊勢佐木町の喜楽座

伊勢佐木町の喜楽座

伊勢佐木町の喜楽座

東京日日新聞

東京日日新聞

東京日日新聞

相模屋紙店

相模屋紙店

相模屋紙店

相模屋呉服店

相模屋呉服店

相模屋呉服店

水管風呂

水管風呂

水管風呂

谷の赤

谷の赤

谷の赤

酒銘

酒銘

酒銘

伊勢佐木町の酒

伊勢佐木町の酒

伊勢佐木町の酒

南海舎

南海舎

南海舎

越前屋呉服店

越前屋呉服店

越前屋呉服店

越前屋呉服店

越前屋呉服店

越前屋呉服店

本部 (電話本局五七九番)

印刷所 京橋區出雲町一番地 塚本商會