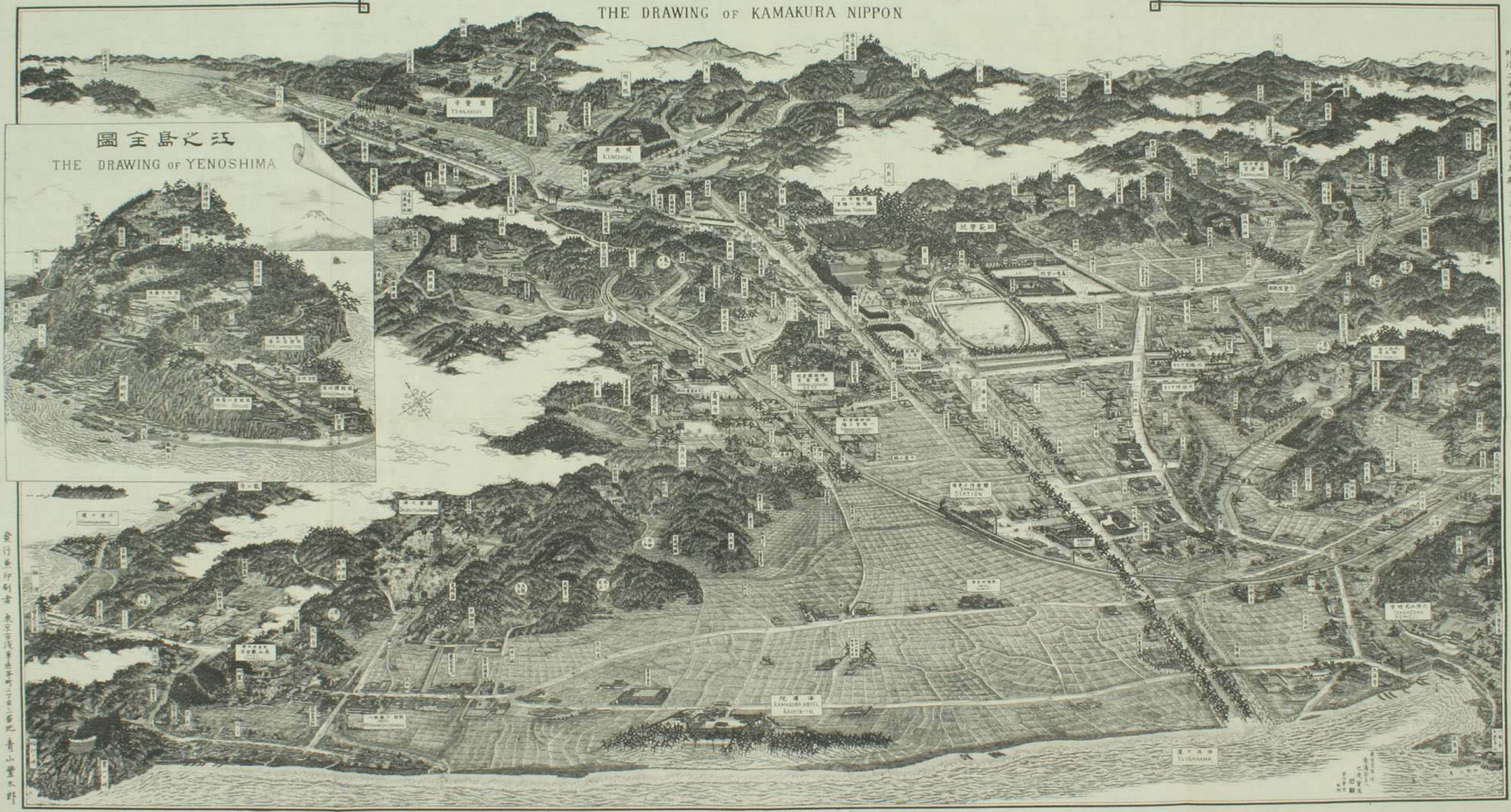




相摸國鎌倉所及江之鳴全圖

THE DRAWING OF KAMAKURA NIPPON



明治二十九年八月十五日印刷全平全月十九日發行

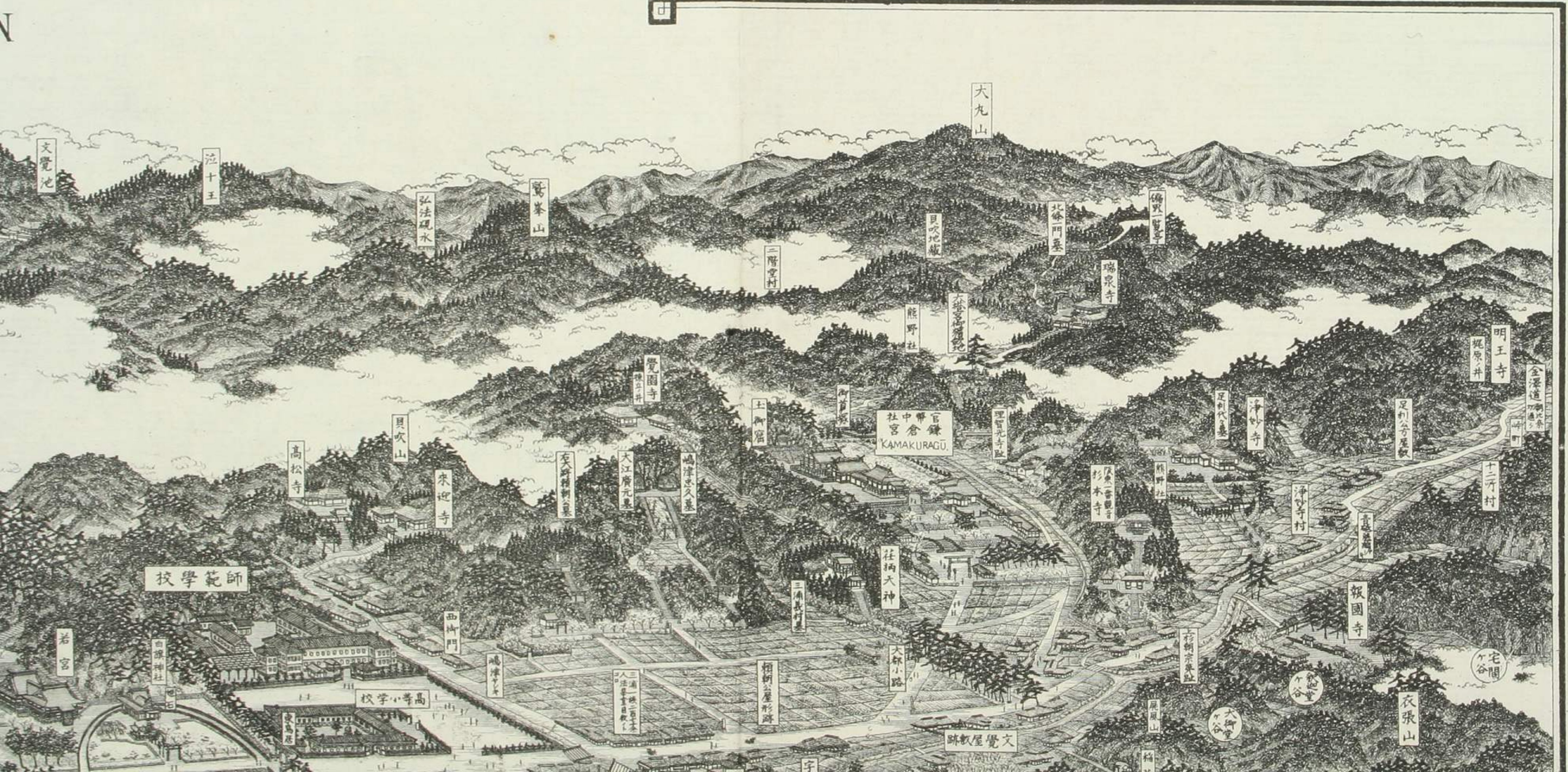
發行所 東京 東洋堂 發行所 東京 東洋堂 發行所 東京 東洋堂

東京淺草精行社印刷



相模國

N

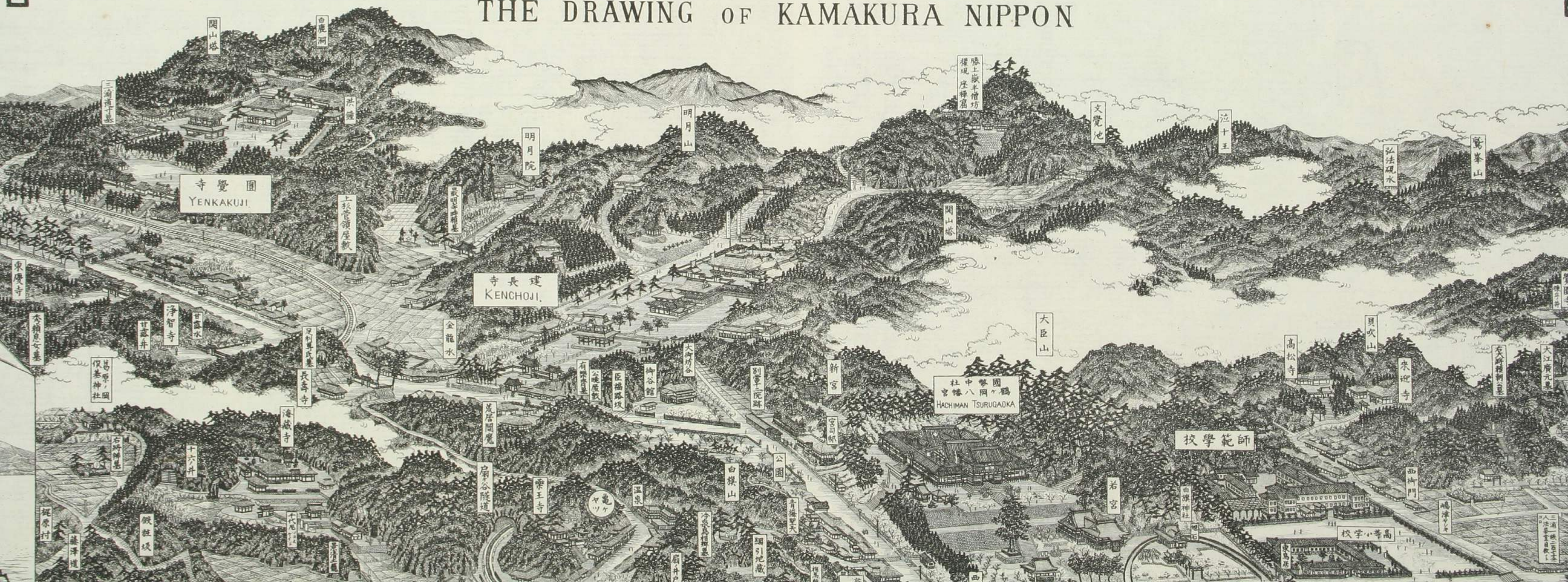


明治二十九年八月十五日印刷 全年全月十九日發行

75
70
65
60
55

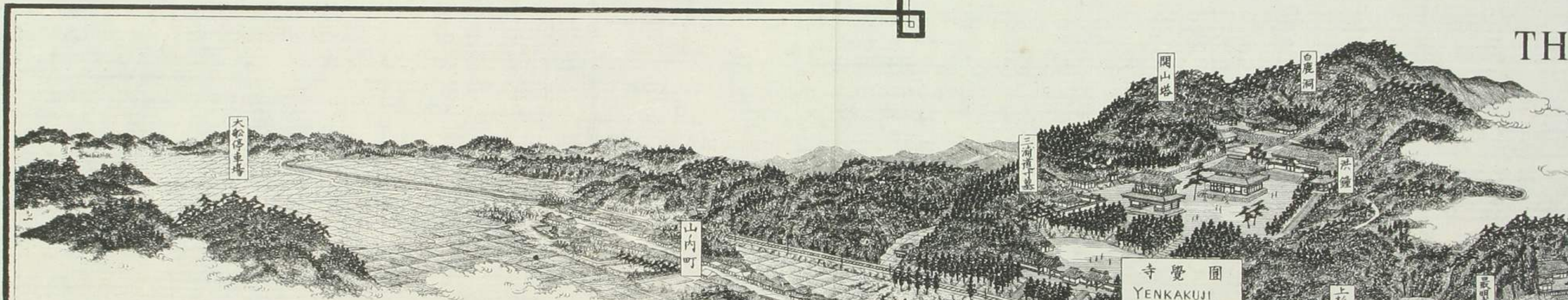
相摸國鎌倉名所及江之鳴全圖

THE DRAWING OF KAMAKURA NIPPON



島全圖

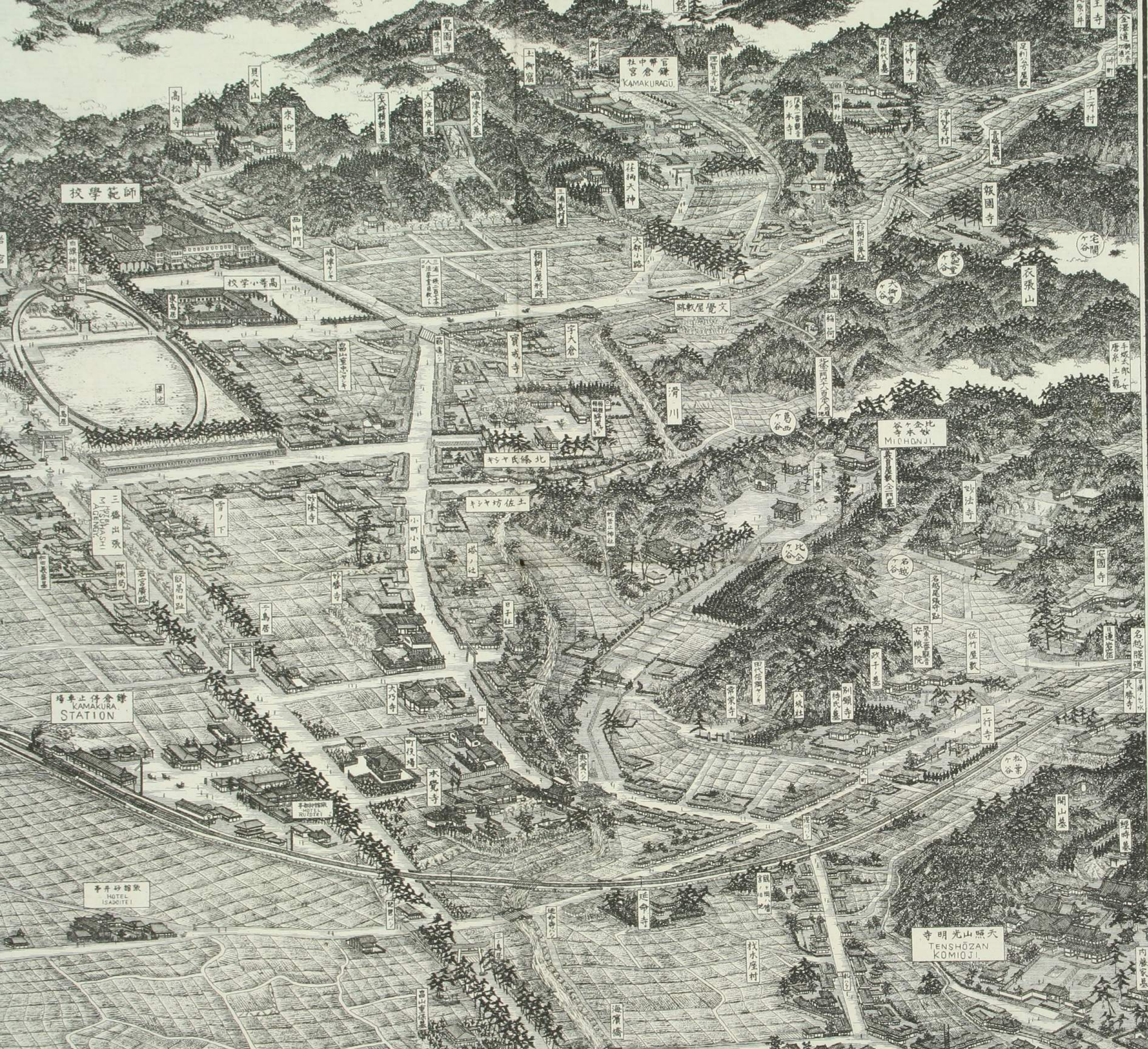
THE



江之島全圖

THE DRAWING OF YENOSHIMA





十五日印刷 全年全月十九日發行

社中帶官
KAMAKURAGU

校學範師

校學小等高

跡教屋覺文

谷々金比
寺本妙
MICHONJI

場車止停倉驛
KAMAKURA
STATION

寺明光山照天
TENSHŌZAN
KŌMYŌJI

亭井妙節歌
HOTEL
ISADOKITEI



寺長建
KENCHOJI

社中幣國
宮帳八岡ヶ鶴
HACHIMAN TSURUGAOKA

校學範師

影倉總師伴
宮
KAMAKURABORI,
GO'YO

影倉總師伴
橋三堂陽一
KAMAKURABORI,
MITSUHASHI

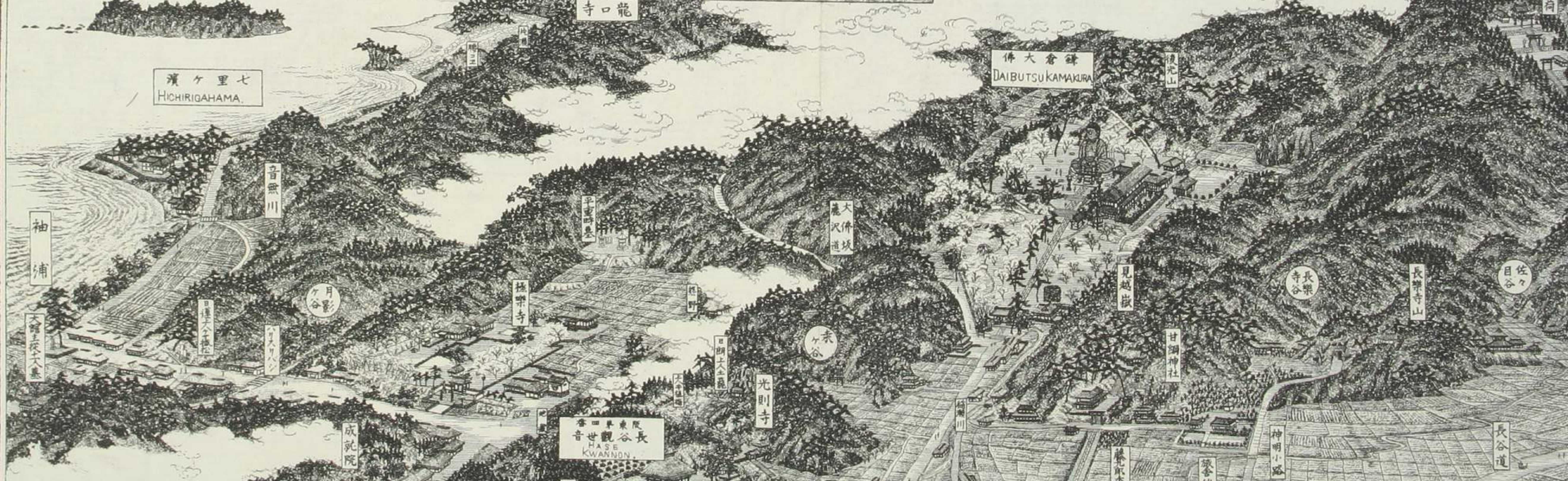
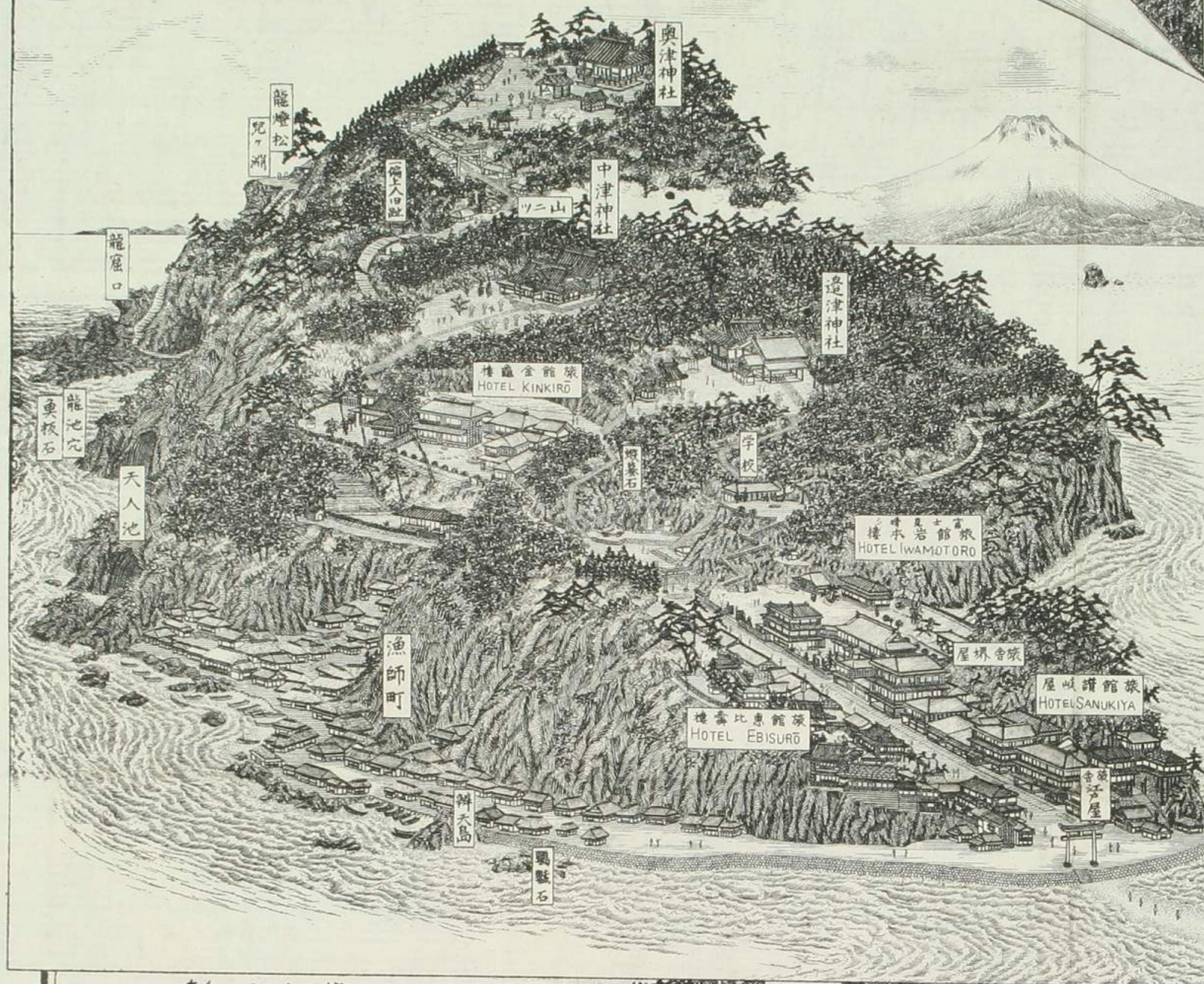
場車止停會總
KAMAKURA
STATION

寺井砂踏歌
HOTEL
ISADOTEI

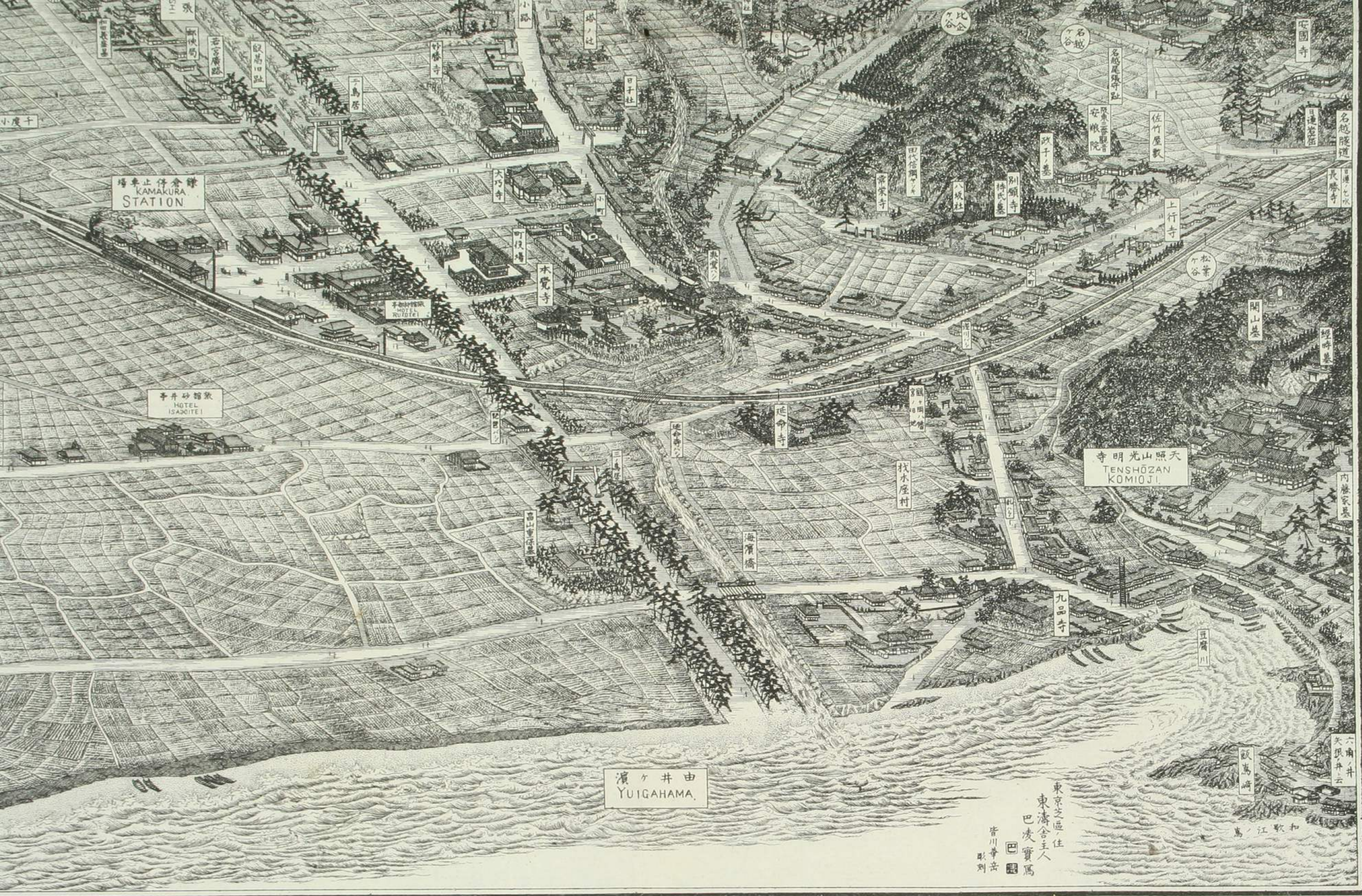
佛大倉鎌
DAIBUTSU KAMAKURA



THE DRAWING OF YENOSHIMA



發行魚印刷者 東京市淺草區



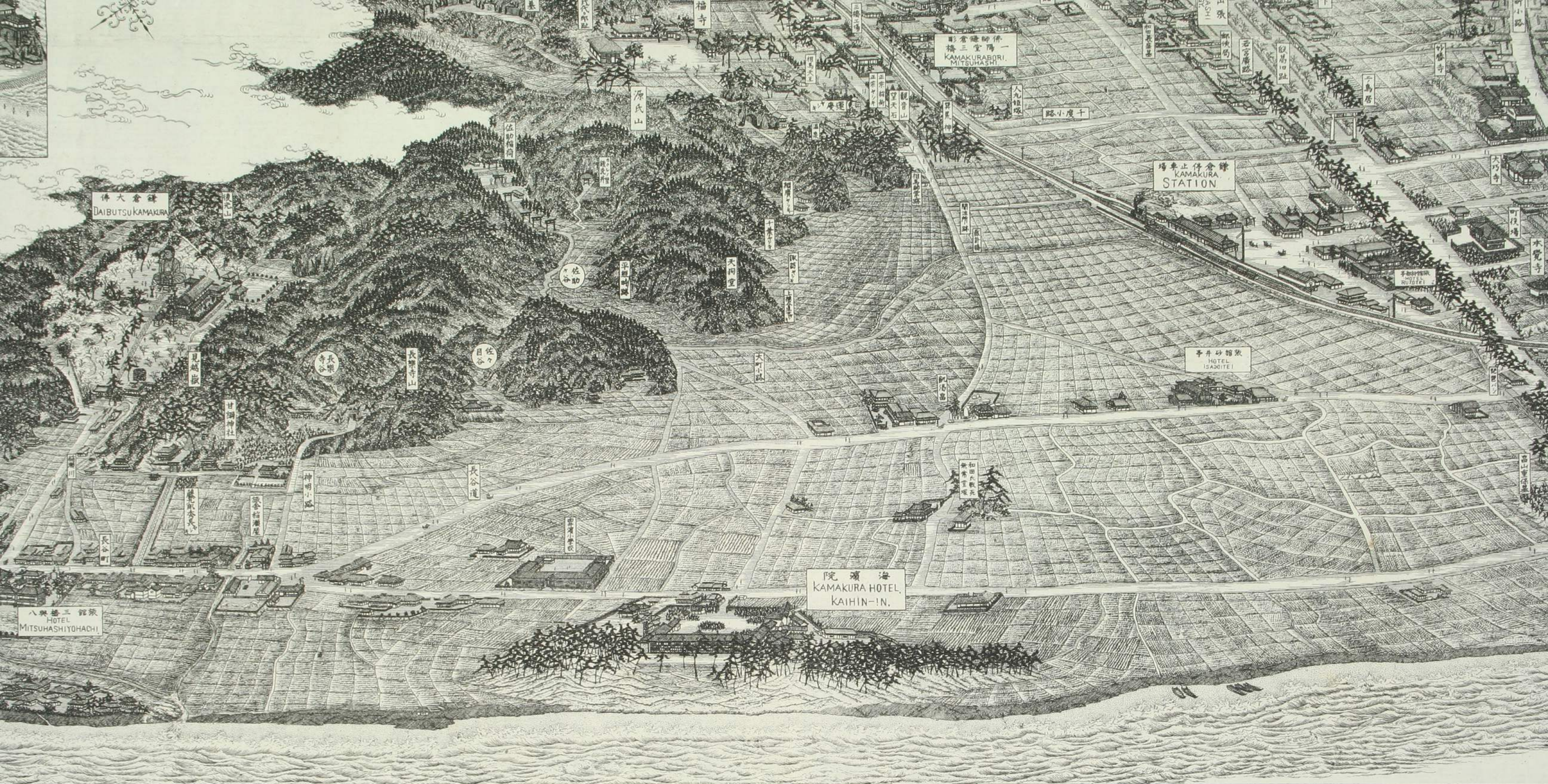
場車止停倉驛
KAMAKURA
STATION

寺井砂箱歌
HOTEL
ISAKIITEI

寺明光山照天
TENSHŌZAN
KOMIOJI

濱ヶ井由
YUIGAHAMA

東京芝区住人
東濟舎主人
巴凌寶馬
巴
香川幸岳
取別



東京淺草精行社印刷

發行魚印創者 東京市淺草區茅町二丁目三番地 青山豐太郎

