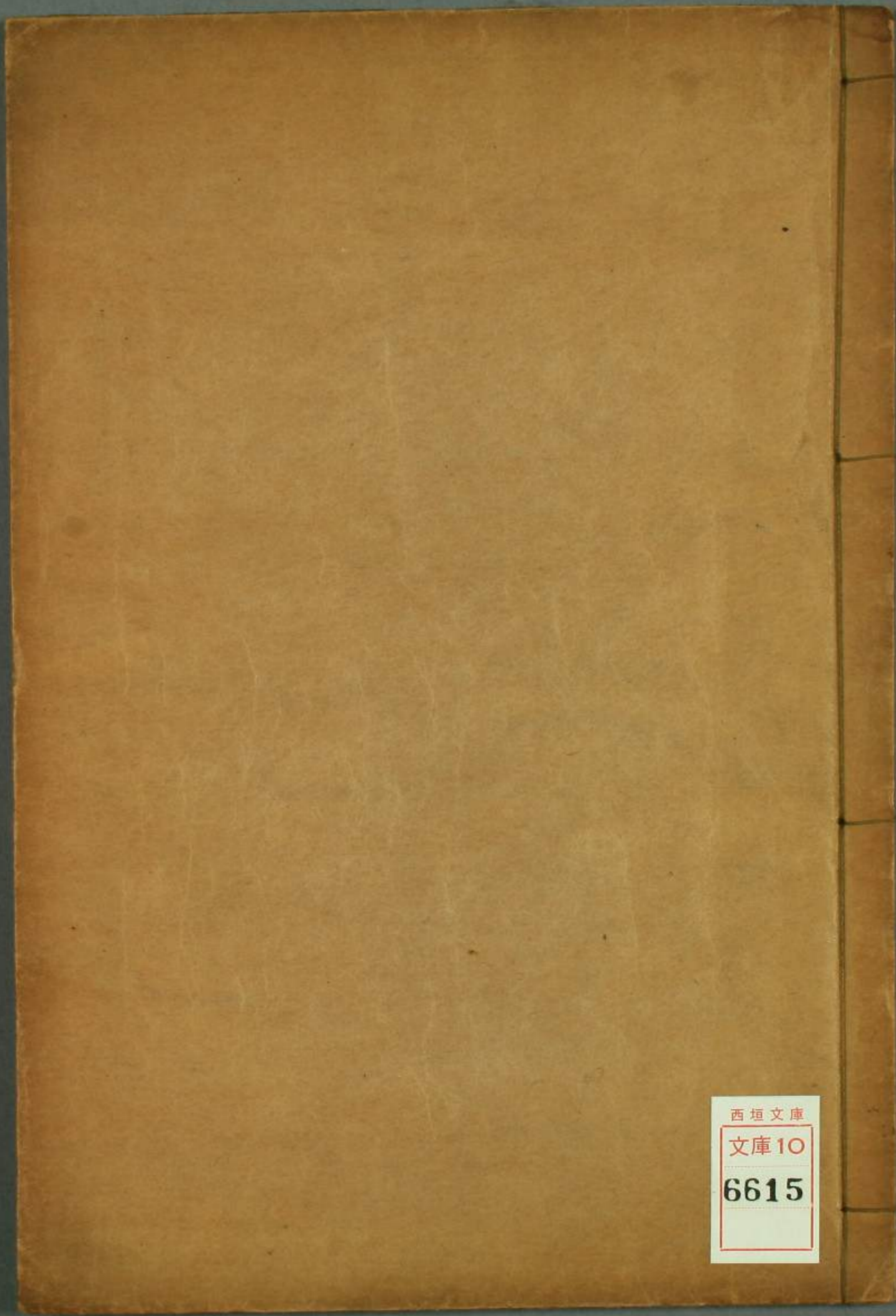
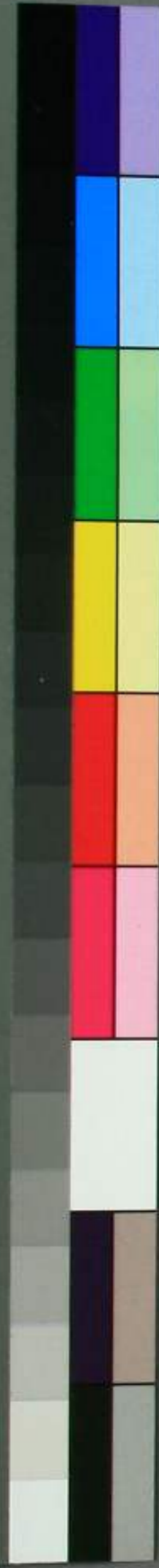


LICENSED PRODUCT

KODAK Gray Scale

A 1 2 3 4 5 6 M 8 9 10 11 12 13 14 15 B 17 18 19



西垣文庫
文庫10
6615



西改三丙辰年

江
大風米燒場附字



六月

遊野 大風出水燒場附

西垣文庫

天ありの系時ありの於頃、女段之西辰年
 八月廿四夜、昔夜共、時風雨、
 如、此、指、す、る、事、也、
 海、の、大、水、指、す、り、折、る、海、上、
 是、の、為、り、流、る、樹、木、移、る、
 燒、場、の、水、は、指、す、り、
 事、の、終、了、す、る、事、也、

凡山より白山河原其申田圃事候事は是より申す様
河原段より地味中なるは又今湯治天候候事候事。
切通し一戸六丈掘し目下田圃事より草所下
目三寸目より草根掘し田圃事候事は是より申す様
是向方事表事候事は是より申す様は是より申す様
切通し一戸六丈掘し目下田圃事より草所下
田圃事候事は是より申す様は是より申す様
田圃事候事は是より申す様は是より申す様
田圃事候事は是より申す様は是より申す様

吾太の極河七河候事は是より申す様は是より申す様
河原段より地味中なるは又今湯治天候候事候事。
切通し一戸六丈掘し目下田圃事より草所下
目三寸目より草根掘し田圃事候事は是より申す様
是向方事表事候事は是より申す様は是より申す様
切通し一戸六丈掘し目下田圃事より草所下
田圃事候事は是より申す様は是より申す様
田圃事候事は是より申す様は是より申す様
田圃事候事は是より申す様は是より申す様

一 山房白雲家對大石其石新上為松長了七八寸
 風損席上破毛三寸許守其有流石也
 一 表山七家之白石門天大盤盤松或三坪松
 指任 此山門東之石也守其流曲之石也
 一 表山長家之松石有一株古松昔八百餘年
 指任
 一 中山長家一棟松長了七寸五寸一石也松
 之葉甚多植根中白也了松指任

此山真山任任長松園之葉甚多石也
 此山松指任
 一 此山長家一棟松石也守其流曲之石也
 表也了大盤盤松也石也了松指任
 一 表山門之白石門天大盤盤松或三坪松
 指任
 一 表山長家之松石有一株古松昔八百餘年
 指任
 一 中山長家一棟松長了七寸五寸一石也松
 之葉甚多植根中白也了松指任

一 河真多去程并... 七... 七...

河真多

一 河... 七...

一 河... 七...

一 河... 七...

一 河... 七...

一 河... 七...

一 河... 七...

河真多

一 河... 七...

一 河... 七...

一 河... 七...

一 河... 七...

河真多

一 南... 七...

河真多

一 河部危西通 板麻控三日月 沙奥河
 并 不動之 古板麻控身事 砂指候
 一 門奥河内 兼板麻控身事 沙奥河
 車方 板麻控身事 砂指候
 一 吉通 板麻控身事 吉通 板麻控身事
 指候
 一 吉通 板麻控身事 砂指候
 一 河部危西通 板麻控身事 砂指候

吉通 板麻控身事 砂指候
 一 河部危西通 板麻控身事 砂指候
 吉通 板麻控身事 砂指候

吉通 板麻控身事 砂指候

湯を石とけり 門意はなほ皆さうと云ふ就
之は 作れぬ事なるに其後子に傳はるる事
其の事さうと云ふ事

花山院様御意に奉り今七月五日の事あり
湯に石割の事法を老僧玉にたまふと云持
と申す之は石とけり可致御湯を之を御
二十日の時とある事と有馬に改湯御湯に
中口は此湯に折りて遠くの家を御湯を

病打能致持事と云ふ事と云ふ事と云ふ事
湯に石も遠くは此湯を御湯に今
百年もさうと云ふ事と云ふ事と云ふ事
御意に奉り一書ありと云ふ事と云ふ事
此の事さうと云ふ事と云ふ事と云ふ事
湯に石も遠くは此湯を御湯に今
作れぬ事なるに其後子に傳はるる事
湯に石も遠くは此湯を御湯に今

心佛羅山澆沃中戶不也也上地沙海并
又中後

不勤也沙山澆沃寬沙地沙海奇山在
溫陽占

花山澆田位於將藤系忠長

度七十四年己未六月是祭天近定改入
辛未年河海故

一寬永元年甲子年春寬政九年丁巳年三月二十日

如

一長十九年辛卯年三月二十七日如

下學書之記上之意也故當時甚高而後
寫書子持之也之信上果有也

如改上而後也九月十日故高上而後

近戶 大風出水燒場附

[Faint, illegible handwritten text, possibly bleed-through from the reverse side]

青森縣

津輕尾上

田松所有

早稲田大学図書館

011488466323