

跡廻自浪

少美堂集 (稿本)

貽孫傳記

謠曲二百十首 (稿本)

長崎目付心得

治平金訓三十六卷

監察故談

三十年史 (板本)

奉使米利堅紀行

菊窓偶筆 (板本)

長崎紀程 (漢文)

黃梁一夢 (板本)

遺書及遺物ニシテ寄附シタルモノ

安政時代ノ長崎港 (幕府海防圖)

海軍兵學校

治平金訓其他抄本

東京帝國大學

著書及板本 (和漢)

京都帝國大學

三十年史原稿木板大世界圖其他

静岡縣立葵文庫

我國文化研究上ノ資料トシ殊ニ福澤先生一代ノ功業ニ關係アリトシテ慶應義塾圖書館ヘ寄附セルモノ左ノ如シ

奉使米利堅紀行 (咸臨丸航泊日誌)

庚申米利堅航海針路圖 (咸臨丸航路ヲ記ス)

千八百六十年三月二十一日米國桑港市會議決咸臨丸歡迎文 (軸物)

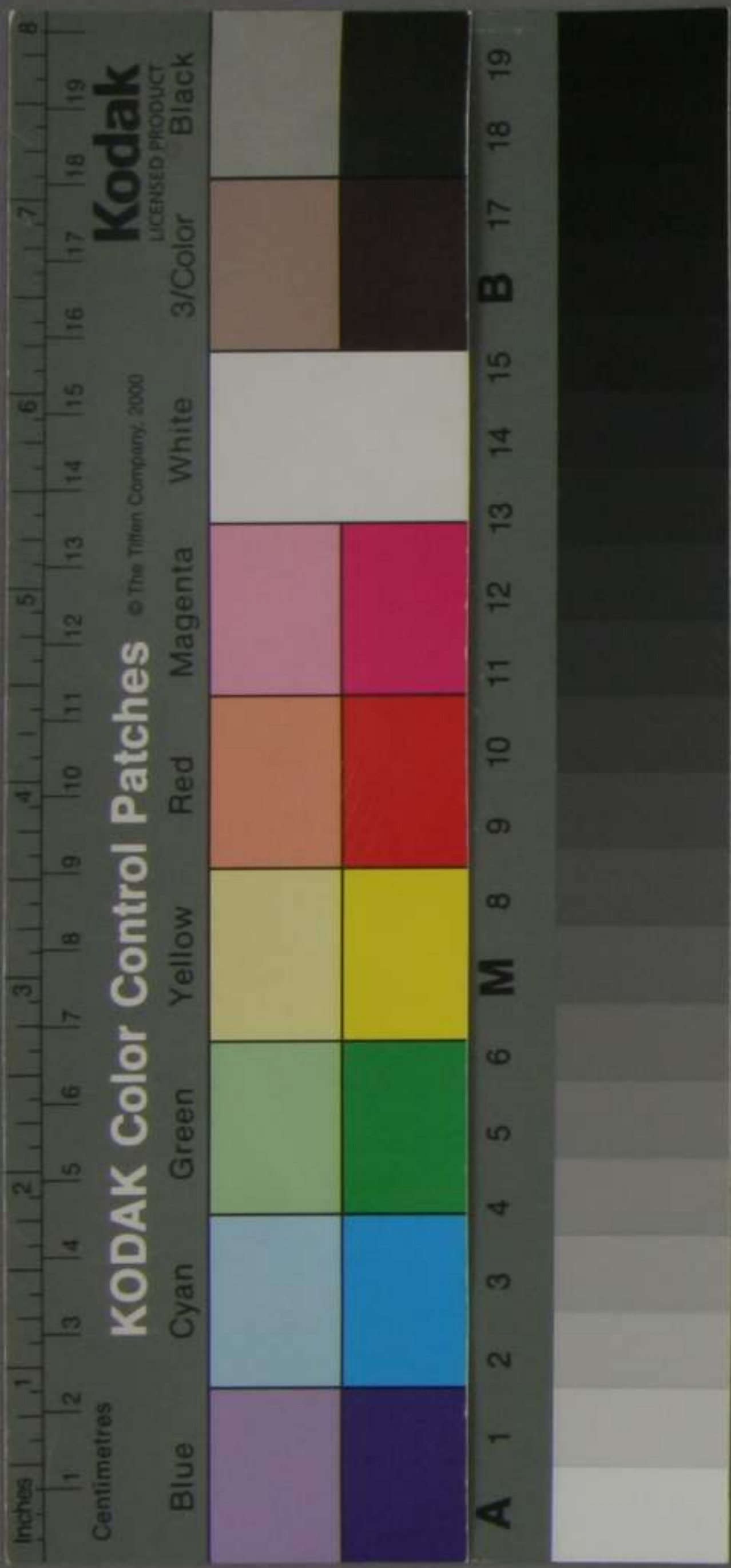
布哇王自筆ノ紋章 (彩色畫)

接待用米國政府ノ仕拂切手 (數十枚ノ一冊ニシテ其使用ヲ吾自由ニ委ス)

米國測量船フエマモアターバー號吾東海沿岸測量中ノ水彩畫

其他數點

洋學文庫
文庫8
J248
7



跡廻自浪

少美堂集 (稿本)

貽孫傳記

謠曲二百十首 (稿本)

長崎目付心得

治平金訓三十六卷

監察故談

三十年史 (板本)

奉使米利堅紀行

菊窓偶筆 (板本)

長崎紀程 (漢文)

黃梁一夢 (板本)

遺書及遺物ニシテ寄附シタルモノ

安政時代ノ長崎港 (幕府海防圖)

海軍兵學校

治平金訓其他抄本

東京帝國大學

著書及板本 (和漢)

京都帝國大學

三十年史原稿木板大世界圖其他

静岡縣立葵文庫

我國文化研究上ノ資料トシ殊ニ福澤先生一代ノ功業ニ關係アリト

シテ慶應義塾圖書館ヘ寄附セルモノ左ノ如シ

奉使米利堅紀行 (咸臨丸航泊日誌)

庚申米利堅航海針路圖 (咸臨丸航路ヲ記ス)

千八百六十年三月二十一日米國桑港市會議決咸臨丸歡迎文 (軸物)

布哇王自筆ノ紋章 (彩色畫)

接待用米國政府ノ仕拂切手 (數十枚ノ一冊ニシテ其使用ヲ吾自由ニ委ス)

米國測量船フエマモアターバー號吾東海沿岸測量中ノ水彩畫

其他數點

洋學文庫
文庫8
J248
7