

伊予道子集

洋学文庫
文庫8
J62
2

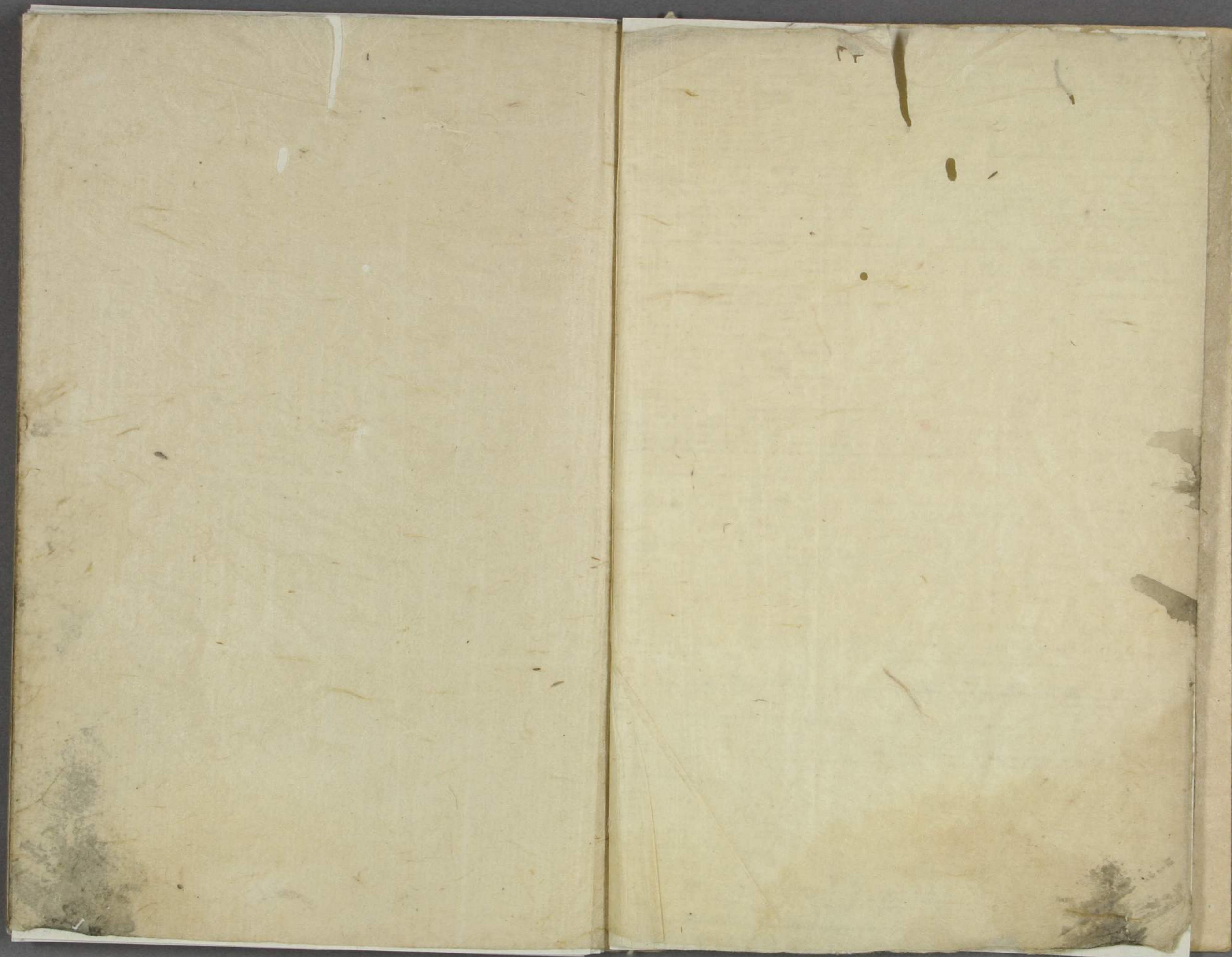


甲午滿江紅

五德
湯
...

...

...



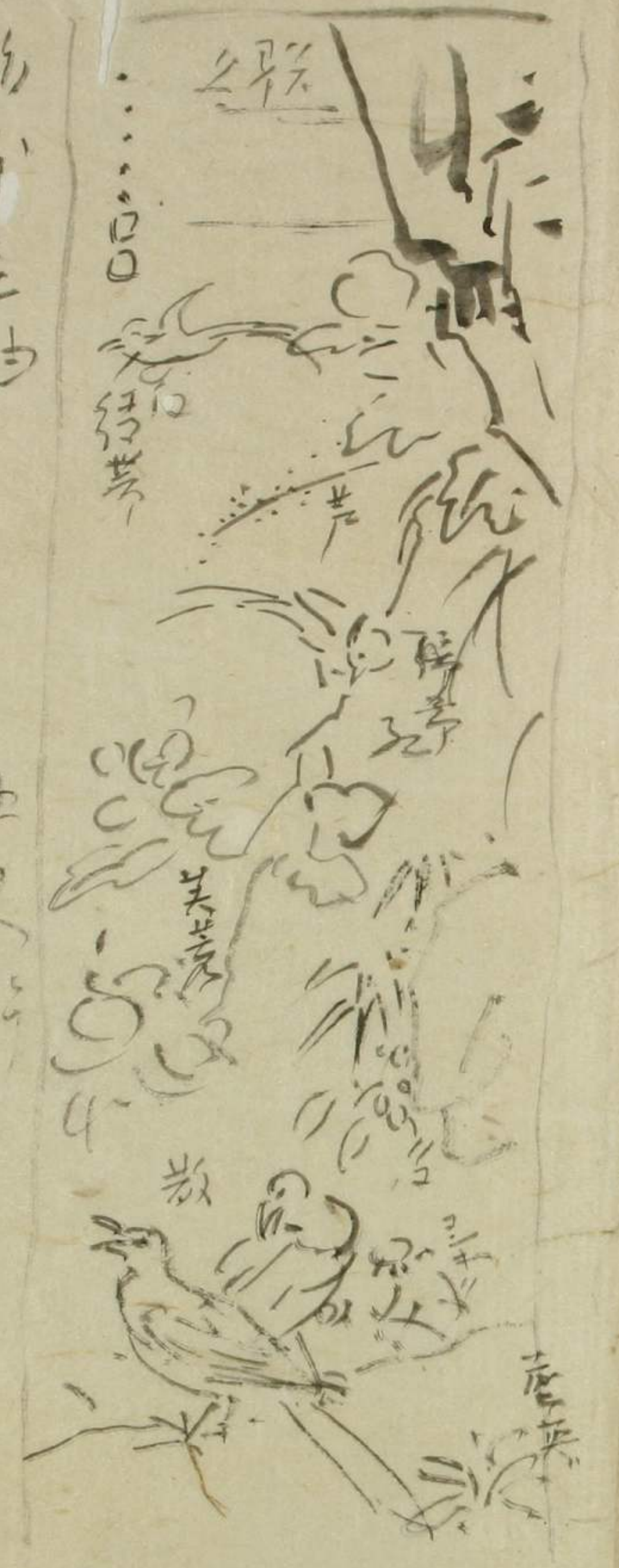
閩沙俞奇逢

俞奇逢印



俞奇逢

五



俞奇逢



今見京報。則去月十八日。京城大內失火。
所焚無餘云。臣民因措何盡言之。又
讀之道。去函通報。故以可通報耳。



及去已十一月十二日

訓道口教夫玄知事口
別大而高之簿口

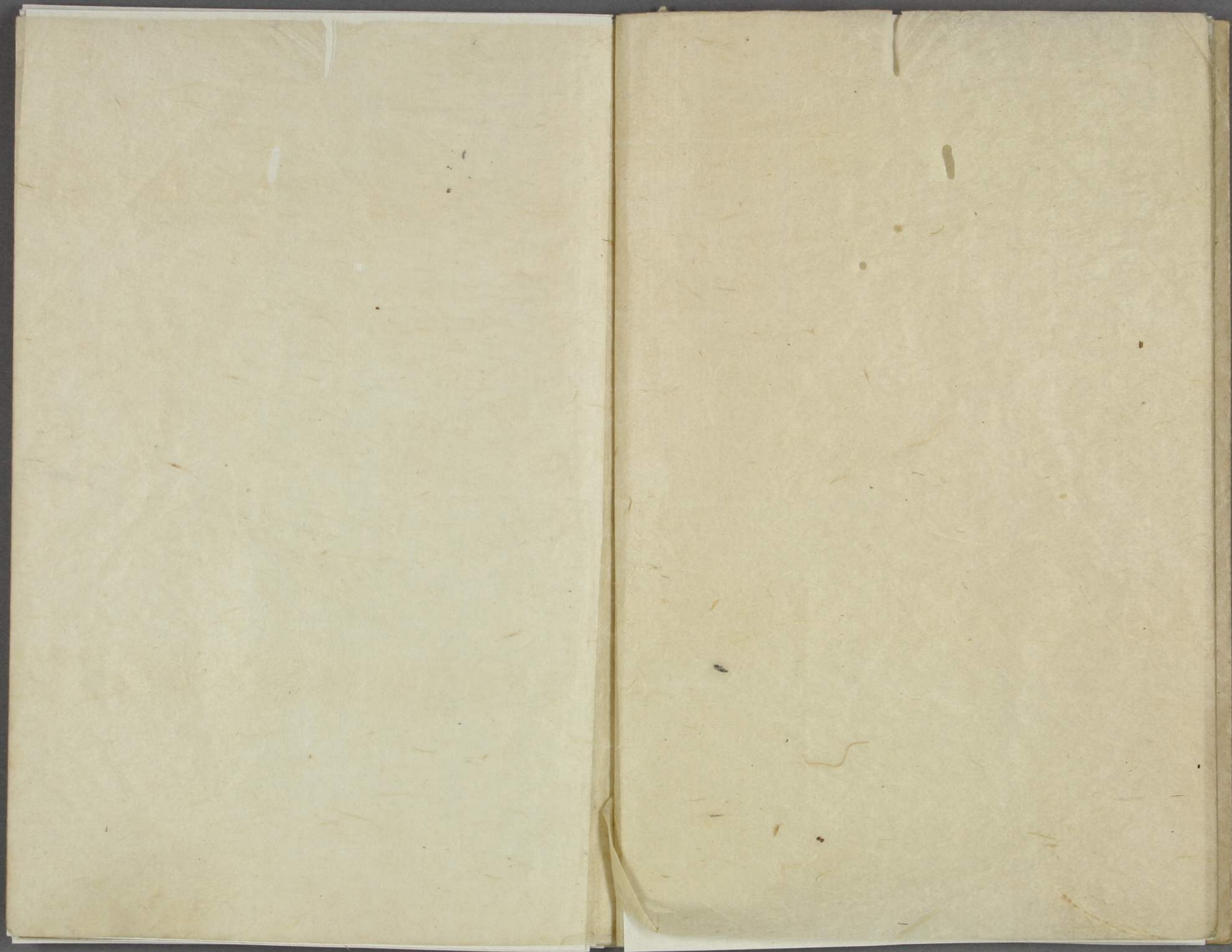
羅司高言公

去年十月。京城大内失火。所积无餘。
又值連歉。送使出來。万無接待之路。
故今年九送使停止。万为望耳。

甲午四月二十七日

訓道口教夫玄知事口
別 大向高之口
館司馬号云

去年十月十日



江戶後諸家人物誌 記今昔事

御書古柳文系

海賊

潘黃門撰

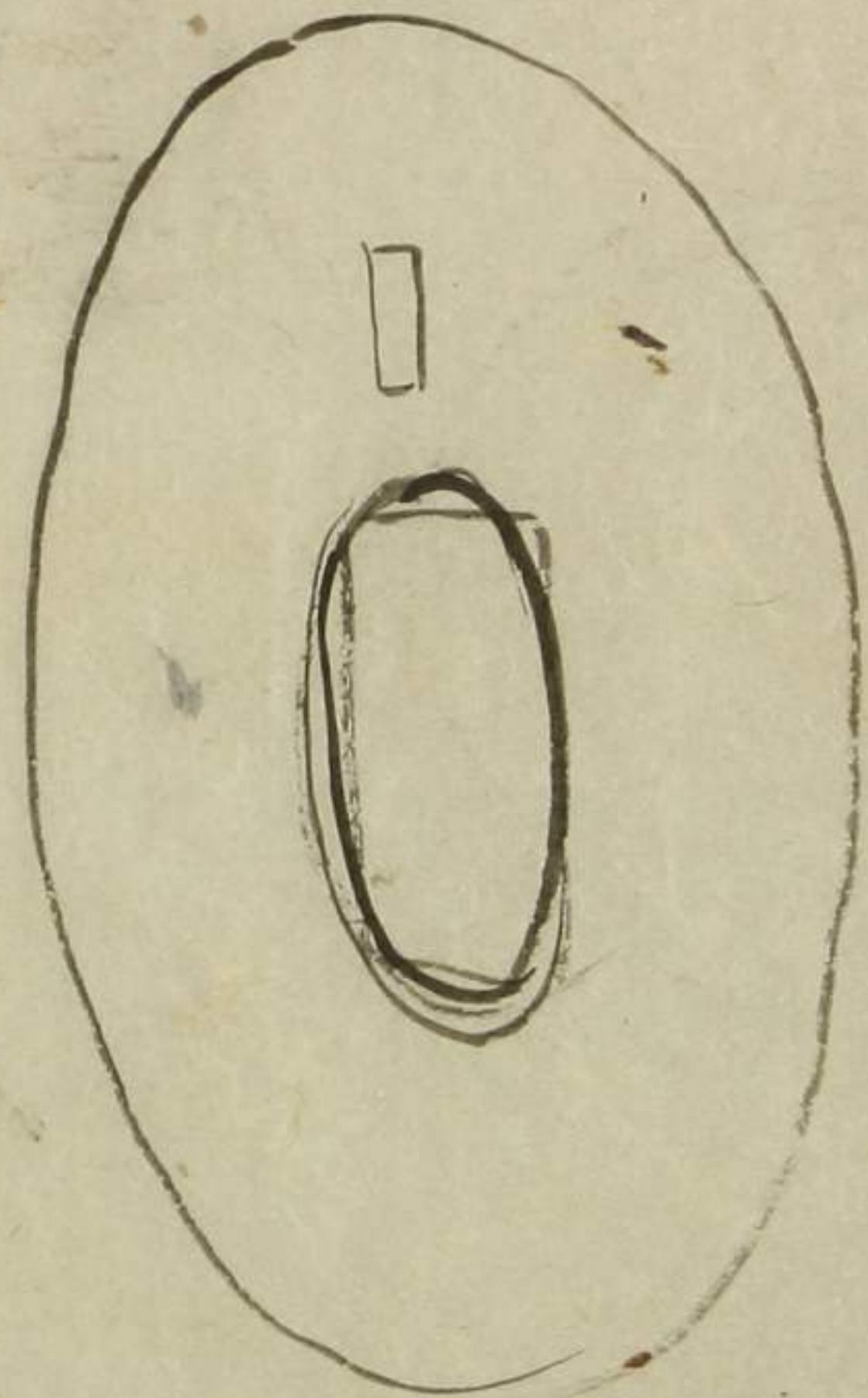
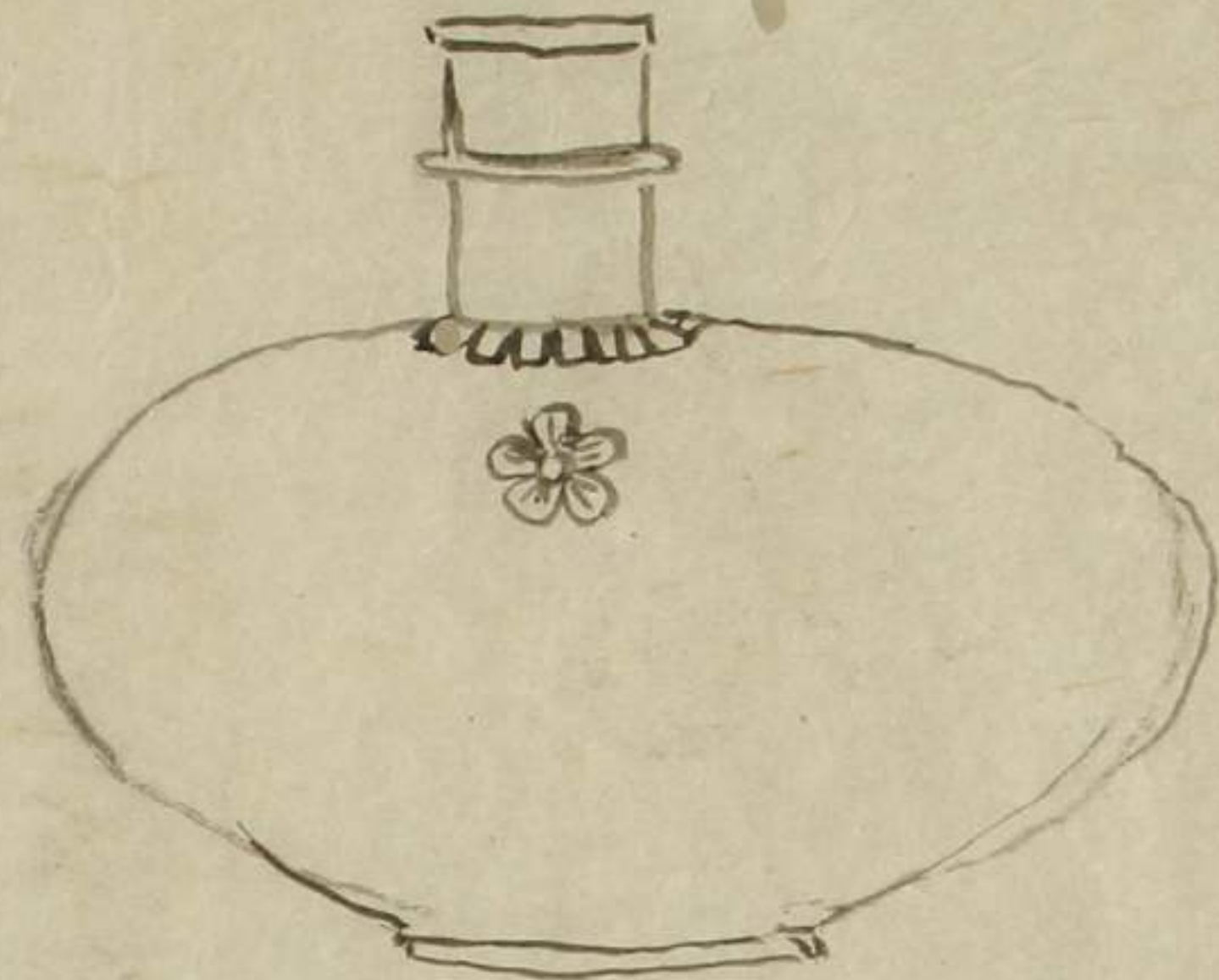
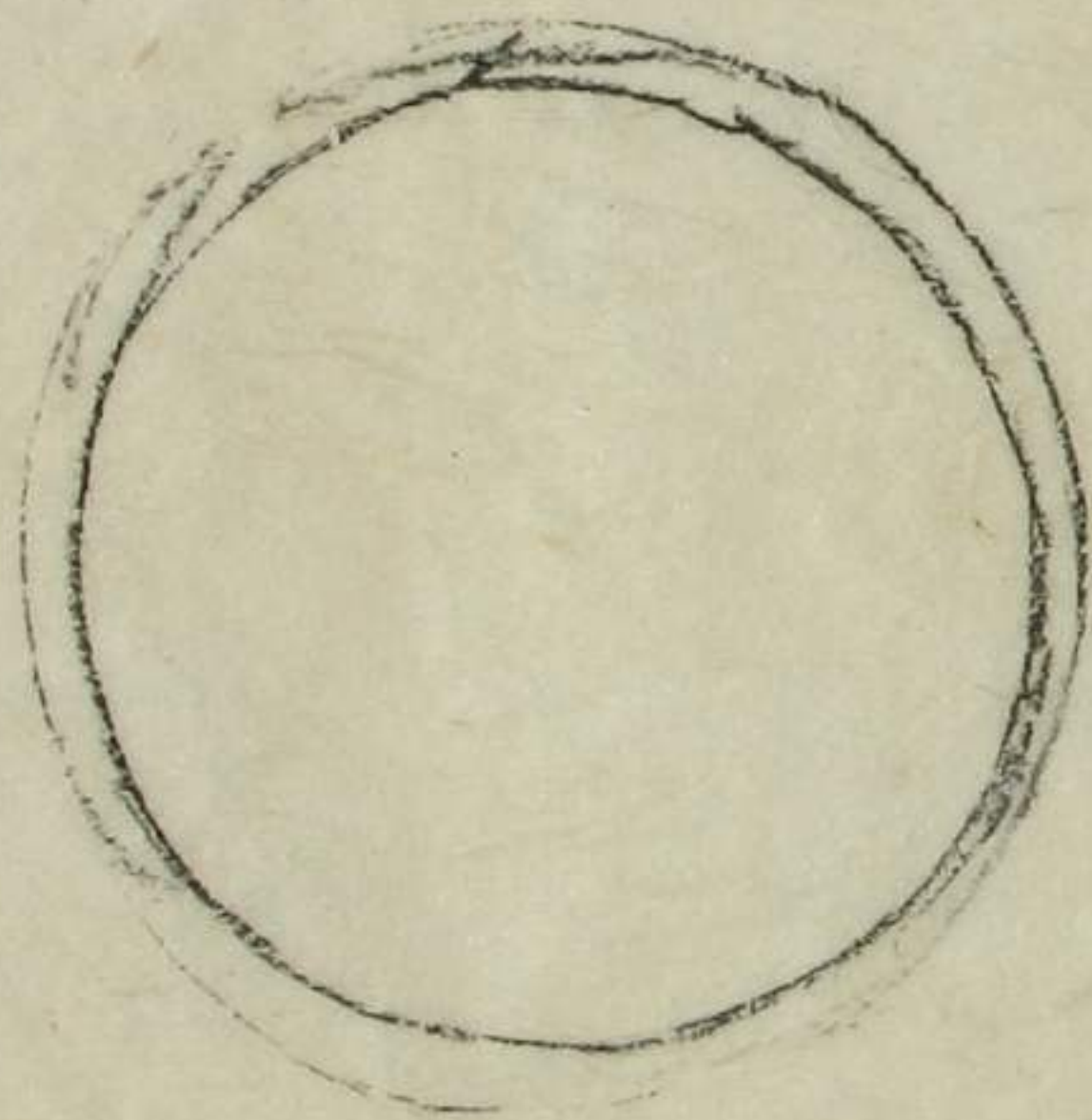
至大三年春 丹丘柯九思

古字為極危在命

理宗



淳祐元年造



淳祐元年造

カサゴアニキニ
テイリコ

日頃殿
沙菜

新築
六ツ

何
振
印

百
五
十



御
免

新
築
六
ツ

山
田
守
子

西大寺 周 白

法隆寺 雷 珏 琴

龍池

開元十三年歲在甲

子五月五日於九龍

縣造

蜀縣石

白雲寺 志 侯 志 白 寺 志 子

鞠子 宗 不 長 之 后 志 子 志 子

龍 威 書 院 志

志 子 志 子 志 子

志 子 志 子 志 子

大 任

龍威書院

阿玉池吟社

龍威書院
 中
 原
 知門標

子麦阿の文子子う所々

んを

華張生

いふららるるわららるる
さあわららるるわららるる
わららるるわららるる

鋪霞室の紙

煮碓賣

きん

きん

蜀箴

知恩法

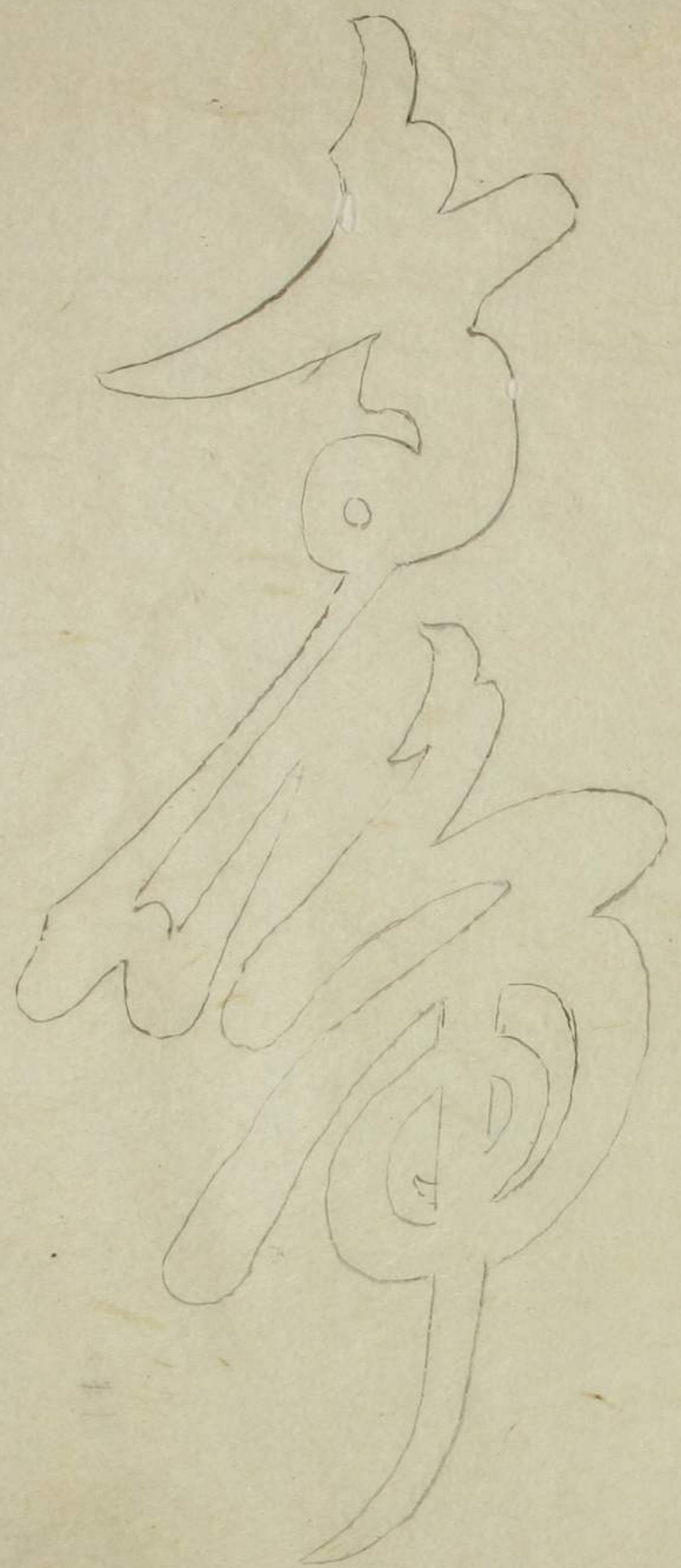
荷下... 轉... 而... 地... 成...
醒... 深... 又... 誰... 公... 年...
... 領... 業... 下... 一...
... 已... 為... 已... 不... 湖...

荷... 下... 轉... 而... 地... 成...
醒... 深... 又... 誰... 公... 年...
... 領... 業... 下... 一...
... 已... 為... 已... 不... 湖...

然一就一我
二一

陽明の商標の公
一節禮記

濃為安郡春造村老松之書



草書
精靈

草書
精靈

右之文字子之濃分あり郡 春也相富
由農井上占三節の後國亦年久位老松
之書こ三石自生位は松中より地之と
代之親しく錦花梅店とつよ成細受
つる書ありありなり 福を降し
増ももの一 吉凶を名も地之
及松里之名大なる松樹と云

あつた松あり
山崎山崎雲麻鹿と名一
時無名之花中花と名
緑川使何物
紅川
一
一

柳崎名所

白瘡 遺書考

柳五世

種齒齋詩 作夜中

張明矣人各待 既州集

日書初 乃 互 在 不 一 也

不三言因法中一國ヲスキ致為能上
の能多中一

同書 回威辛途次 遇凌 山气蒸物成水 土人視之凌查

初白待作另非

又云 凌也 為一 本綱 變冰 秋名凌

楊不直也 羊至切音異羽習也 又嫩條也 餘也 字三果

彙

十日廿六 業際

日先の才のしつ所より 況のなりり 乃物を 楢こ

大楢の 竹紙より 下と初社を して

刊刊 神立月 十月 正分

書院 店木の中

依様 似是し 楢 カ 手商

楢

あまの 楢

さか 楢

はら

他人體

無性之身多為悟餘極也

物之身多為街門之文婚

奸高兩心錫饒提

意之

多取好之物

物之身多為街門之文婚

秤之身多為街門之文婚

秤之身多為街門之文婚

秤之身多為街門之文婚

新

新
新
新
新
新

中
條

新
新
新
新
新
新
新
新
新
新

西
隆
竹
枝
伊
梨
信
統
紀
略
中
の
義

然
屏
志

陰火林
河川
与山道



新初階
其の古跡
比の川
かつハ
子多
何

杜鵑燕子三花同籠 為村
望帝春心醉玉臺 淚痕新草
趙家妹坐耐斜倚紫羅裙也
是去生私語同
啼血銜泥泥已陳 一籠紅紫亦支
般般能銷魂去子年恨未休

烏衣世苦書

紙窮

前人

會我言傳得上去 汝少不向王家
集不至他 翎落情沾 漢存得落
海忠慨 豕系年 芝草 為名
士非 裂面 遠海 仙人 見如 視

碧落無意交緣未盡猶同觸
鳳仙嬰德

東高為研兄

因庚
唐書

紅梅箇眼珠
運轉還由未
就鳳附無雙
子能知常夏
荒唐浩遠
管系香
際淚

潛

古多如

東嶼東高

研兄吟
馮詩於杜川
桂嶼所懷
雲衣
豈非
子書也
厚子
有
友乃我
之
所由
多年
風
雲之
情
懷
為
一
言
尔
忠
衡



杉

石

杜の石品塔
礼六



竹林

竹園



竹園

六拾月
加三下



中
 子三郎

常春

文化十三丙子年
 建子、霜月冬至
 三日、夜子中刻誕生、男子

子三郎

此幼児陛下之慈也、
 格之者、博也、信之、大孝也、
 子十一日、夜子中刻誕生、
 此為祝、
 栗木中、瑞見

平匪紀略

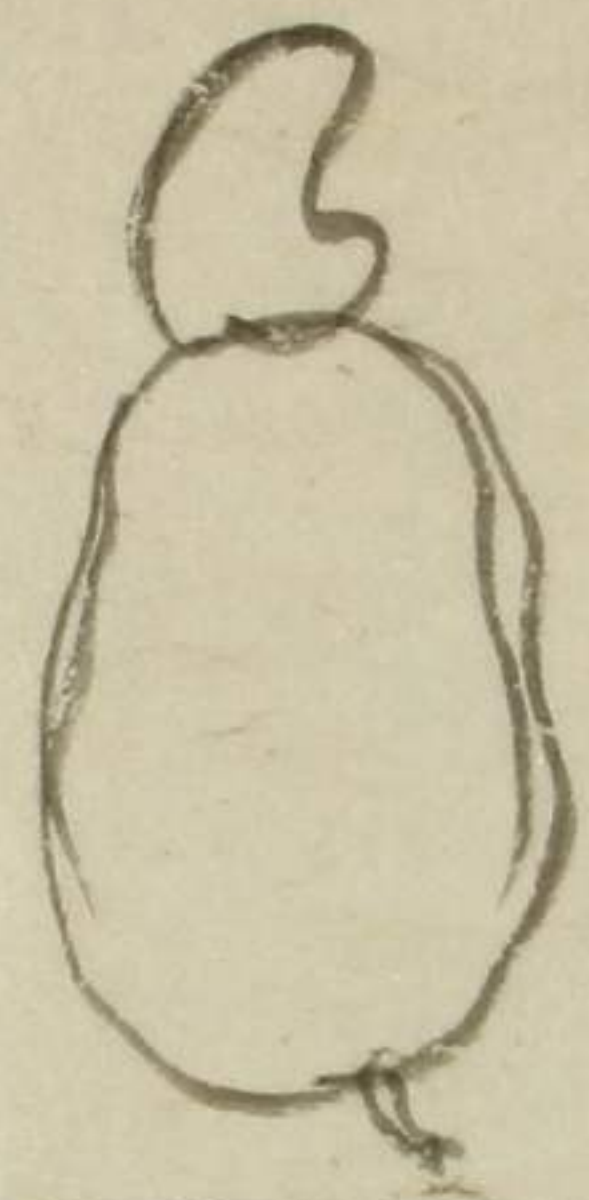
四冊

小京
嘉慶
二十
年
自
己
一
周

賊
林
清

幸
七

四
行
和



能
清
雞

柳
梅

食
方
雞

子瞻畫畫竹
惟石伯時
塘前坡
牧兒騎牛
甚有
志態
真
活

山
谷

野次
十峰
噪
出
管
相
依
綠
阿
童
三
尺
筆
御
此
老
叢
皴
石
吾
甚
愛
之
勿
遺
牛
礪
角
牛
礪
角
尚
可
牛

關
殊
其
竹

佛母李夫人墨竹二首

山谷

深閨靜几試筆墨白頸腕中百斛力榮枯
時巾色照之為老風動壁

又

小竹扶疎大竹枯筆端真有造化鑪人間何氣
一點無佳婦果勝大丈夫

李夫人

李夫人墨竹
李夫人墨竹
李夫人墨竹

李夫人墨竹

李夫人墨竹



De valk is het eenvoudig, dat
een vreesachtig vorm ook opleest.

De valk is een nuttig en
verminkt vogel, voor de vreesachtigen.

能能三足之龜也

蘇林羽山魏化乃

然者三足龜也 堀雅 信乃言然

書

風雨送熊六月天
松溝柳井
九月旋杜川
此眼为
九月
神中
同
中
付
月
中
房
中
林
中
是
智



河原
一之江のふら
銀石

口利村の五枚
無印

乳後印
佛庄
新庄
中三三
新庄
新庄

復祓
村高堂

刊利
依様
匡合

北の長
市
村

西原
河原

三三
三三

今色
五枚

女
女

Handwritten Japanese characters in cursive style, possibly a signature or name, including characters like 子 (child) and 子 (child).

Handwritten Japanese characters and English text. The Japanese characters include 灰 (ash) and 留了除隸 (Liu Liang Chu Li). The English text includes "Lynn" and "Wash".

