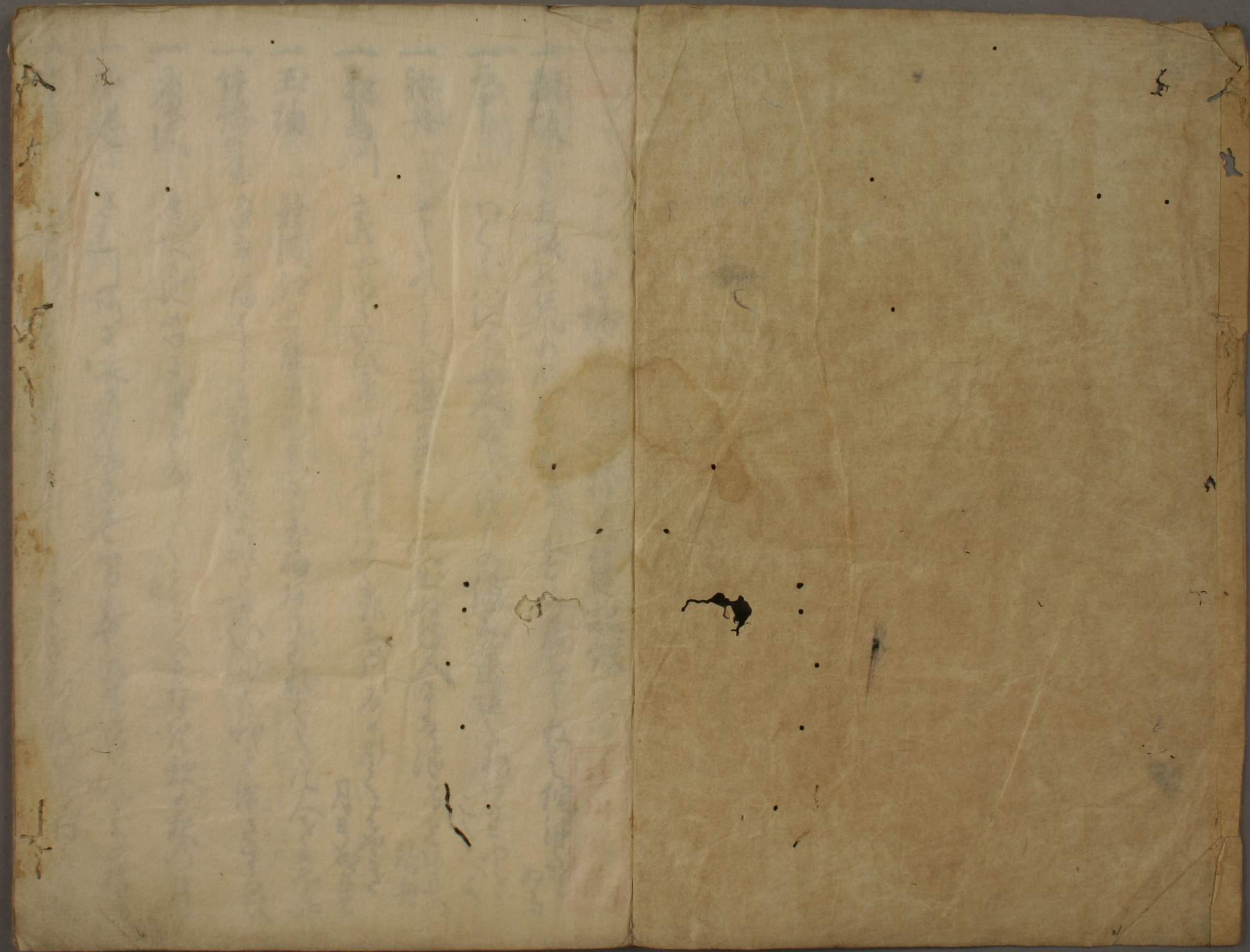


名物記

洋学文庫  
文庫8  
J4

















一 庚カツギ

一 女七ツミ

一 珠光

一 繪唐洋

一 迷盃

香爐

一 白陽 青磁 白陽

一 雲井 青磁

一 漆付 一徳

一 大津佛笠

一 婆口

一 輪遠

一 四房 青磁利休

一 色カワリ 一八

一 三足

一 唱獅子 青磁 鷹獅子

一 雨人 青磁

一 唐金山

一 花瓶口

一 蓮根鳥金 踏鳥カ 一金踏鳥カ

一 蓮翡翠金 一三三

一 口毛 青磁 一三三

一 燕金 一三三

一 如月乃獅子

一 二五七 青磁利休 五物

一 寒山拾得金

一 香合

一 金筒

一 布袋 青磁

一 蝶日

一 大日

一 物日

一 蟹日

一 輪窠貝日

一 馬乘

一 堆朱 布袋

一 丸盡 蔴繪

一 蛭 青貝

一 十三地蔴繪

一 草花日

一 女島花 蔴繪 迎箱

一 ツ 蔴繪 迎箱

一 食籠 青貝 一三三

一 達广 青貝

一 波千鳥 蔴繪

一 兔 一三三



- 一 地紅観音
- 一 五葉唐子日
- 一 蝶花後
- 一 梅花 蝶着り
- 一 龍魚日
- 一 寶畫 青貝の十三
- 一 屈輪

花入

- 一 鹿耳
- 一 四角
- 一 花瓶口
- 一 舟來
- 一 雪ヲ竹
- 一 報筒
- 一 細口
- 一 竹子
- 一 七寶
- 一 象耳
- 一 カフラスシ
- 一 金筒
- 一 一舟
- 一 一管耳

一 深山 竹 深山なるもの梅とらんるも梅花すけられ工なり  
 一 山 竹 いせのやうなるおさきと雲畑とけ一板ばかり抄らるるうを

土壺

- 一 仙木 ヨモリ目クリ
- 一 御免
- 一 冬丸 カモヲクノ形
- 一 不動
- 一 肩野
- 一 玉緒
- 一 桜川 春ノモノクルイ
- 一 ウシカトウ
- 一 長崎 モトツホ
- 一 今テ系リ
- 一 松尾
- 一 柳 渡り壺初ニ求ル
- 一 ヒカタ モトツホ

たまはねはよたえりけいふえ祿なりてくま乃ちの無きあの  
 形尺とてとんま



硯

一李淵硯

一龍魚硯

一蟹硯

一細海

一野秋硯

一龍左硯

一巴硯

一竹硯

一紫硯

一七目硯

一豹硯

哥書

一源氏狹衣 定家

一澄破入道集 定家 一卷物 日

一古今 野州

一負外 為相 長秋集 為秀

一新古今 為忠

一古今 けし物 小法眼 古今書 卷物 黄之

一卷拍並鎮和

一陶測明老物 子昂 一存勢拍 乃家

掛物 文字 分

一虛堂 七代

一北碓 四代

一無準 三代

一月石渡 七代

一佛光

一隆蘭溪 七代

一清拙 清拙 大文字

一南浦 十一代

一休 一行拍幅 十三代

一徹公羽 十一代

一春浦 十一代

一兩筆 東烟道順 遊玄雲 十一代

歌之物

一後鳥院

一後京極

一定家 揚子

あゝめよ 幼色紙 大井川 兼松

繪之分

一徽宗皇帝 花鳥

一牧溪 五幅

一李安忠 花鳥

圓信ヨリ 代々三村 記又如也

片條可追考 以二件ハ付紙ニテ在之 歌物トナリ







一底 五寸五分 純子 〇三

一袋 紙地 〇二 折入牡丹紋

裏 〇三 花色 〇二

一挽 家有馬挽 丸門 馬わりの合

袋 〇三 花色 紋ひろ 〇二

一五寸方 思葉 〇三 底 〇二

# 瀬戸 鈴木

箱 〇三 相 〇二

利休物相

一高 〇三 七寸五分

一箱 大サ中テ寸

一口 〇三 方巾布

一底 〇三 七寸

一蓋 〇三 四ツ利休好蓋

物 〇三 相 〇二 好蓋

袋 〇三 六ツ 〇二

〇利休物相

茄子 〇三 上箱相 〇二

一端 遠純子

一蜀 〇三 合裏 〇二 切 〇一

一〇三 〇二 〇一 〇四 〇五 〇六 〇七 〇八 〇九 一〇 一一 一二 一三 一四 一五 一六 一七 一八 一九 二〇 二一 二二 二三 二四 二五 二六 二七 二八 二九 三〇 三一 三二 三三 三四 三五 三六 三七 三八 三九 四〇 四一 四二 四三 四四 四五 四六 四七 四八 四九 五〇 五一 五二 五三 五四 五五 五六 五七 五八 五九 六〇 六一 六二 六三 六四 六五 六六 六七 六八 六九 七〇 七一 七二 七三 七四 七五 七六 七七 七八 七九 八〇 八一 八二 八三 八四 八五 八六 八七 八八 八九 九〇 九一 九二 九三 九四 九五 九六 九七 九八 九九 一〇〇

一花色 〇三 合裏 〇二 裏 〇一 切 〇四

一〇三 〇二 〇一 〇四 〇五 〇六 〇七 〇八 〇九 一〇 一一 一二 一三 一四 一五 一六 一七 一八 一九 二〇 二一 二二 二三 二四 二五 二六 二七 二八 二九 三〇 三一 三二 三三 三四 三五 三六 三七 三八 三九 四〇 四一 四二 四三 四四 四五 四六 四七 四八 四九 五〇 五一 五二 五三 五四 五五 五六 五七 五八 五九 六〇 六一 六二 六三 六四 六五 六六 六七 六八 六九 七〇 七一 七二 七三 七四 七五 七六 七七 七八 七九 八〇 八一 八二 八三 八四 八五 八六 八七 八八 八九 九〇 九一 九二 九三 九四 九五 九六 九七 九八 九九 一〇〇

〇木葉 様 茄子 〇三 本付 〇二



〇ド 〇三 ツ 〇二 キ 〇一 ス 〇四 レ 〇五 ア 〇六 リ 〇七

〇元文四巳未七月 利休好蓋

〇三 〇二 〇一 〇四 〇五 〇六 〇七 〇八 〇九 一〇 一一 一二 一三 一四 一五 一六 一七 一八 一九 二〇 二一 二二 二三 二四 二五 二六 二七 二八 二九 三〇 三一 三二 三三 三四 三五 三六 三七 三八 三九 四〇 四一 四二 四三 四四 四五 四六 四七 四八 四九 五〇 五一 五二 五三 五四 五五 五六 五七 五八 五九 六〇 六一 六二 六三 六四 六五 六六 六七 六八 六九 七〇 七一 七二 七三 七四 七五 七六 七七 七八 七九 八〇 八一 八二 八三 八四 八五 八六 八七 八八 八九 九〇 九一 九二 九三 九四 九五 九六 九七 九八 九九 一〇〇







一 磁瓶入

清國人 而好元文四也 未七日二日修業一決

一 高サ八寸八分

一 切あし方サ 三寸五分

一 箱桐書付 磁瓶入トアリ



耳に巻く  
比色破る  
切長二寸

一 箱のわらき入茶入

縮糸丹後中須西物

一 三寸サ 茶丸

一 坊後桐書付丸見上 三寸サ 沱腰茶一筋有

一 口八分

一 厚き子 沱腰茶丸の書スリツク糸切

一 越地色柄 沱腰茶丸の書スリツク糸切

一 袋長 蜀金茶丸立沱腰遠花紋有表びろ

一 一色 沱腰茶丸の書スリツク糸切

一 枕家 沱腰茶丸の書スリツク糸切

一 袋海 沱腰茶丸の書スリツク糸切

一 上家 沱腰茶丸の書スリツク糸切

一 沱腰茶丸の書スリツク糸切

沱腰茶丸の書スリツク糸切



〇四十一

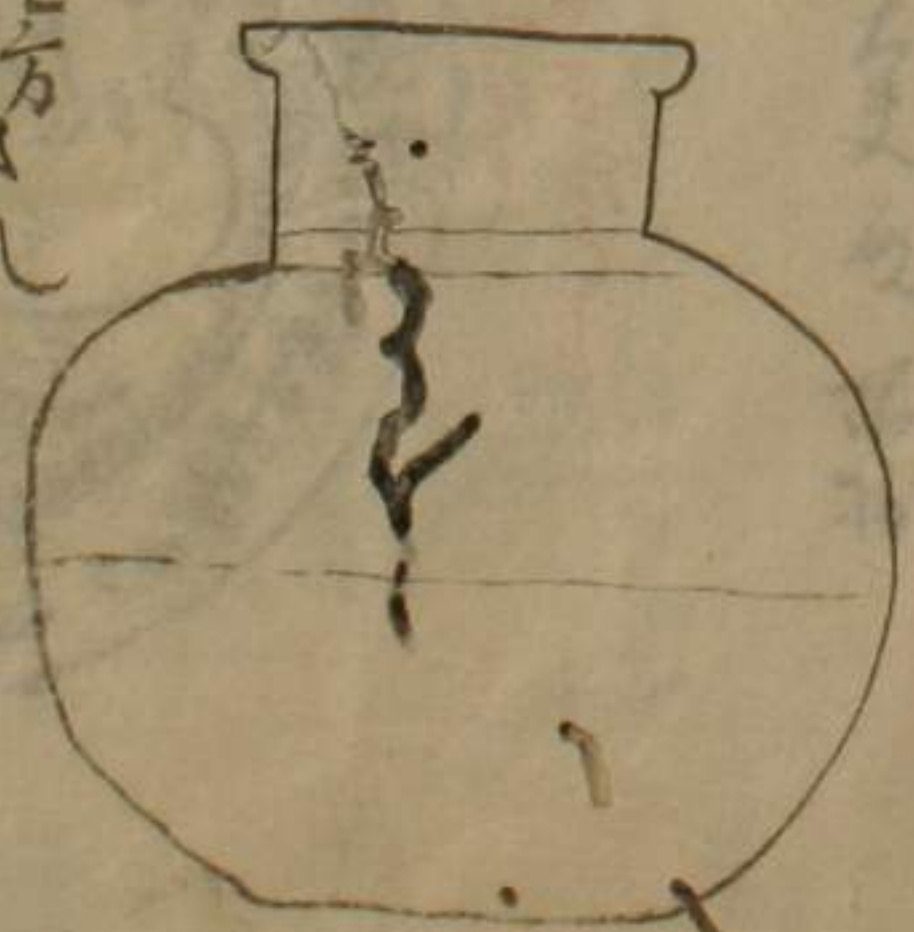


金銀丸壺

古来のもの

- 一 高サ 一 脚 一 口 一 蓋
- 一 肩 一 一 一 一
- 一 一 一 一
- 一 一 一 一

金銀丸壺



○ 古の圖如し



主月貝布袋袋香合

一内丸丸ニ思あり

一太キサ 括後部寸之方九也

一三寸八分九也

一蓋 月花あちの上下ニ魂目

一袋 表に純古金茶牡丹紋袋系  
裏は藍色のいし

一箱 相白

海井字交更互正物



主月貝  
布袋袋香合





堆来 鳳香合

- 一 拵後 子守りト云
- 一 子守り 厚上云七条云
- 一 蓋言サ之方云
- 一 牙言 女方云
- 一 厚面 一目比紋花掃邊
- 一 脇板 入云
- 一 内底 在云
- 一 箱板 家大云

○朱史入  
○元文四八月十二日傍候  
箱蓋子母後云候 崇祿



○朱史入  
○元文四八月十二日傍候  
箱蓋子母後云候 崇祿

○元文御後云 松平梅前守石松云 清藏ニアリ

一 言サ 言サ云云 七方七八

一 狛右サ 言サ云云 七方七八

一 口拵後 子守り云

一 厚拵後 子守り云

一 肩口 際云云 二ツ

一 個ニ 飾一ツ

一 肩拵後 子守り云 一ツ云云 子守り云

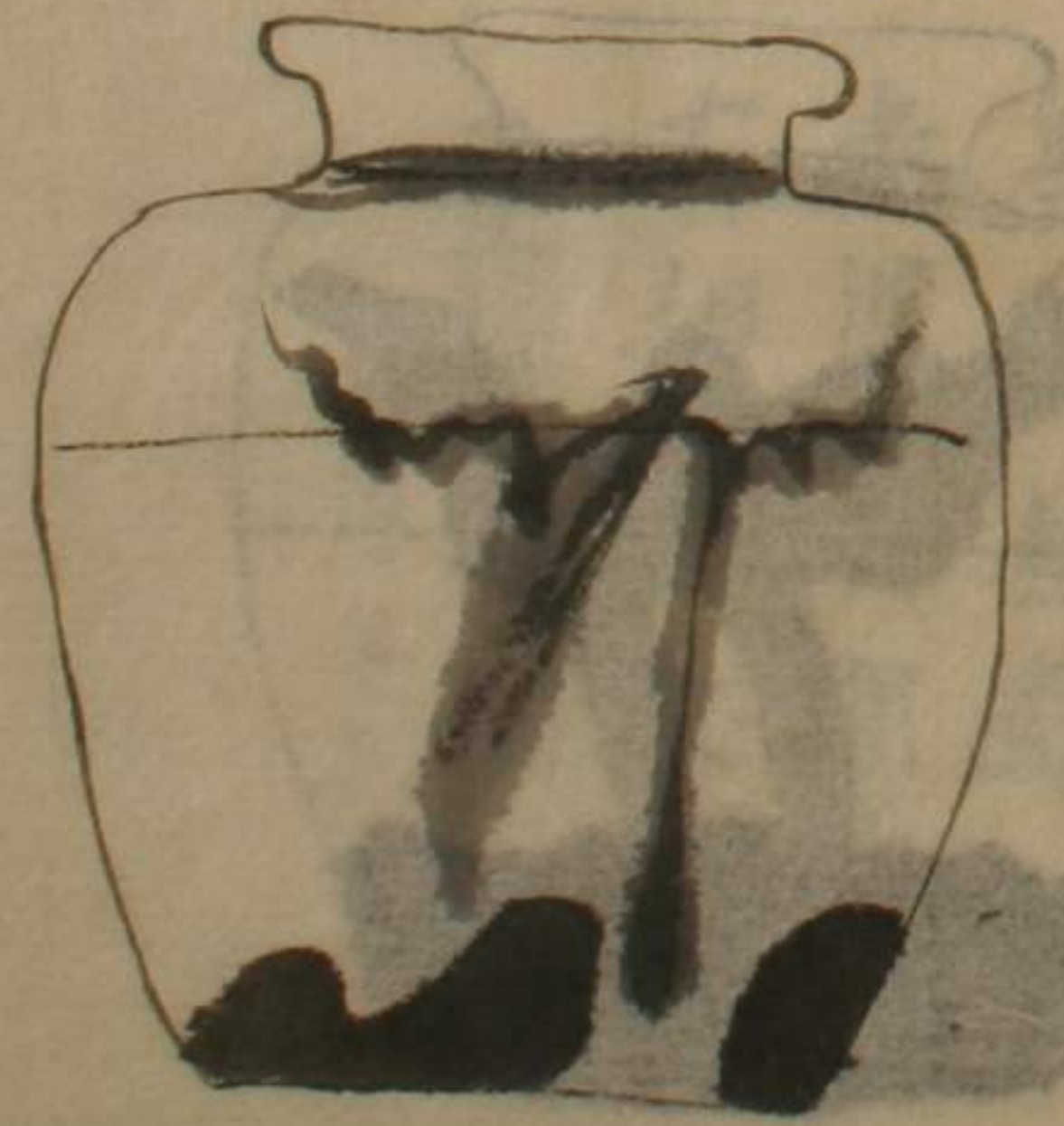
一 袋

珠光花子 緋云云 小引云云  
珠光花子 緋云云 小引云云  
行方云云 裏云云

一 蓋

一 拵 家云云 金史云

初登





〇三有之圖如母



老女香炉

〇此乃...  
〇元文回秋...

縮子丹後...

一 一七口口口乳致口口口

一 物之黒檀 一袋斤...

〇多...

一 第一物之書付...

老肉

〇...

一 相 三寸...

一 口 三寸...

一 ...

無爵無齒

老婆半間...

有親切処...

塵裡得閑

欠伸子判







寺沃丸壺

〇〇海保半其湖而始  
〇寛保元年三月十四日借款

一高廿寸五分

一狹口三分

〇寸

一〇寸九分八厘

一袋

〇寸

一横九寸五分

一袋

〇寸

〇寸

一柄

〇寸

〇寸

〇寸

一袋

〇寸

一表

〇寸



一上箱

一表

一表

一表

〇寸

〇寸

寺澤

寺澤凡壺



古瀬戸方糸肩 衝 糸釘もろ御

一高寸成寸六分九厘而下七分七厘有一肩方後寸八分半

一肩方寸八分半

一肩方後寸九分半

一底九分半寸九分半寸加五分

一肩方寸成寸五分九厘

一袋 金地金り

一枕 糸釘

一袋 緋地七寸八分 表糸糸釘 糸釘 糸釘



神尾後前糸釘 糸釘もろ御

一三寸半寸成寸 一細寸五分半 一三寸五分半 一細寸五分半

一三寸半寸成寸 一細寸五分半 一三寸五分半 一細寸五分半

一三寸半寸成寸 一細寸五分半 一三寸五分半 一細寸五分半

一三寸半寸成寸 一細寸五分半 一三寸五分半 一細寸五分半

一三寸半寸成寸 一細寸五分半 一三寸五分半 一細寸五分半

一三寸半寸成寸 一細寸五分半 一三寸五分半 一細寸五分半

一三寸半寸成寸 一細寸五分半 一三寸五分半 一細寸五分半

一三寸半寸成寸 一細寸五分半 一三寸五分半 一細寸五分半

一三寸半寸成寸 一細寸五分半 一三寸五分半 一細寸五分半

一三寸半寸成寸 一細寸五分半 一三寸五分半 一細寸五分半

一三寸半寸成寸 一細寸五分半 一三寸五分半 一細寸五分半



春慶

瓢箪

相の方寸五分

糸釘 糸釘 糸釘 糸釘

糸釘 糸釘 糸釘 糸釘

糸釘 糸釘 糸釘 糸釘

糸釘 糸釘 糸釘 糸釘

糸釘 糸釘 糸釘 糸釘

糸釘 糸釘 糸釘 糸釘



古瀬戸方糸肩衝

一高寸威寸六分九厘而寸七分七厘有

一肩方後寸五分

一底方寸五分

一肩方寸五分

一袋 合地外

一袋 表京細葉

一枕 表京細葉

一袋 緋地七寸九分表京地時葉

一枕 表京細葉



一蓋 表京

一底方寸五分

一肩方寸五分

神尾後前号瓶

一三寸五分寸五分

一相寸五分寸五分

一三寸五分寸五分

一底方寸五分

一三寸五分寸五分

一袋 三寸五分寸五分

〇式圖式

一袋 表京細葉

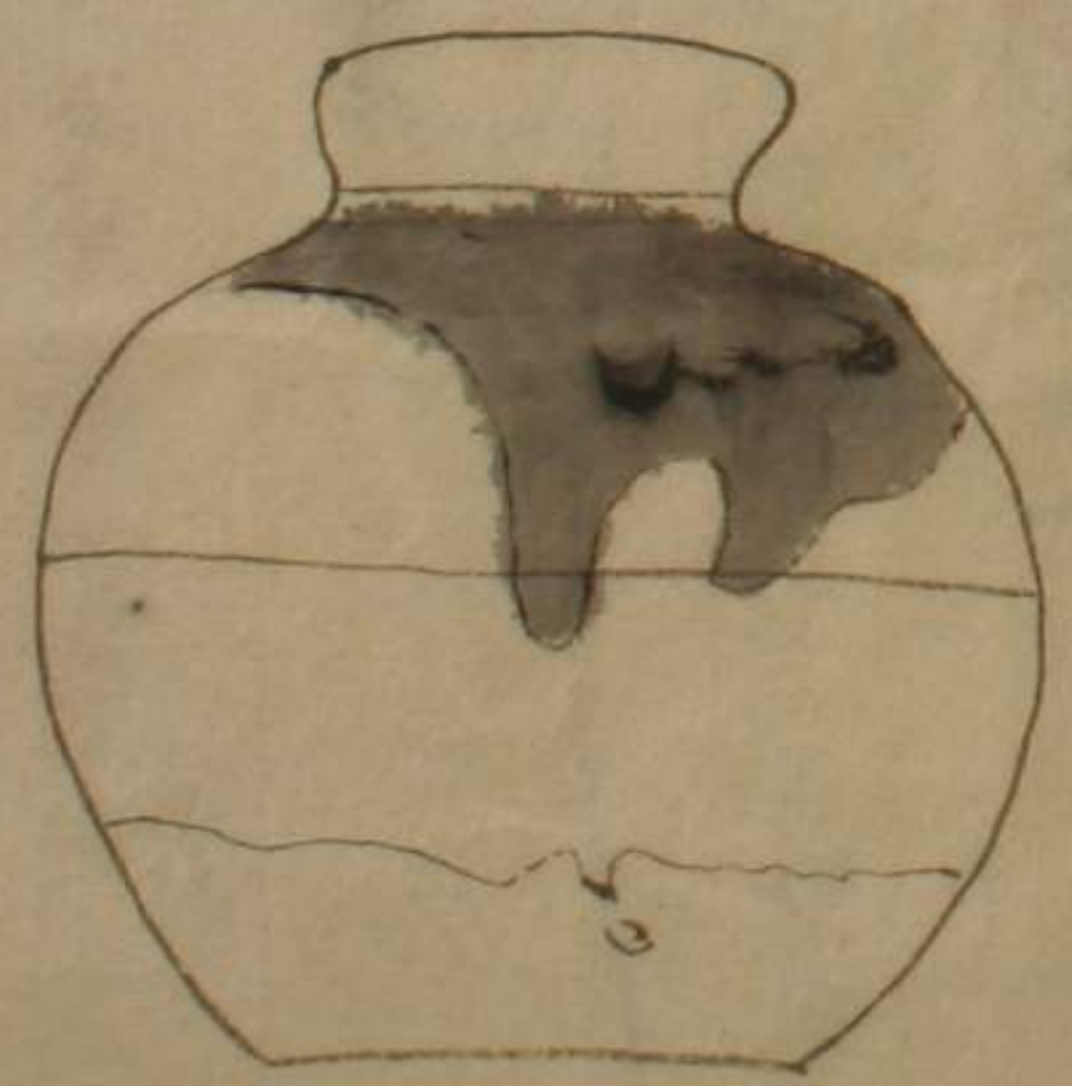
一肩方寸五分

一底方寸五分

一枕 表京細葉

一袋 緋地七寸九分表京地時葉

一枕 表京細葉



春慶

瓢箪

相の方寸五分



〇三ヶ条

龍尾左衛門尉忠清次文琳

一言廿寸五分

一巻動子布

一巻動子布

*[Faint bleed-through text from the reverse side of the page]*

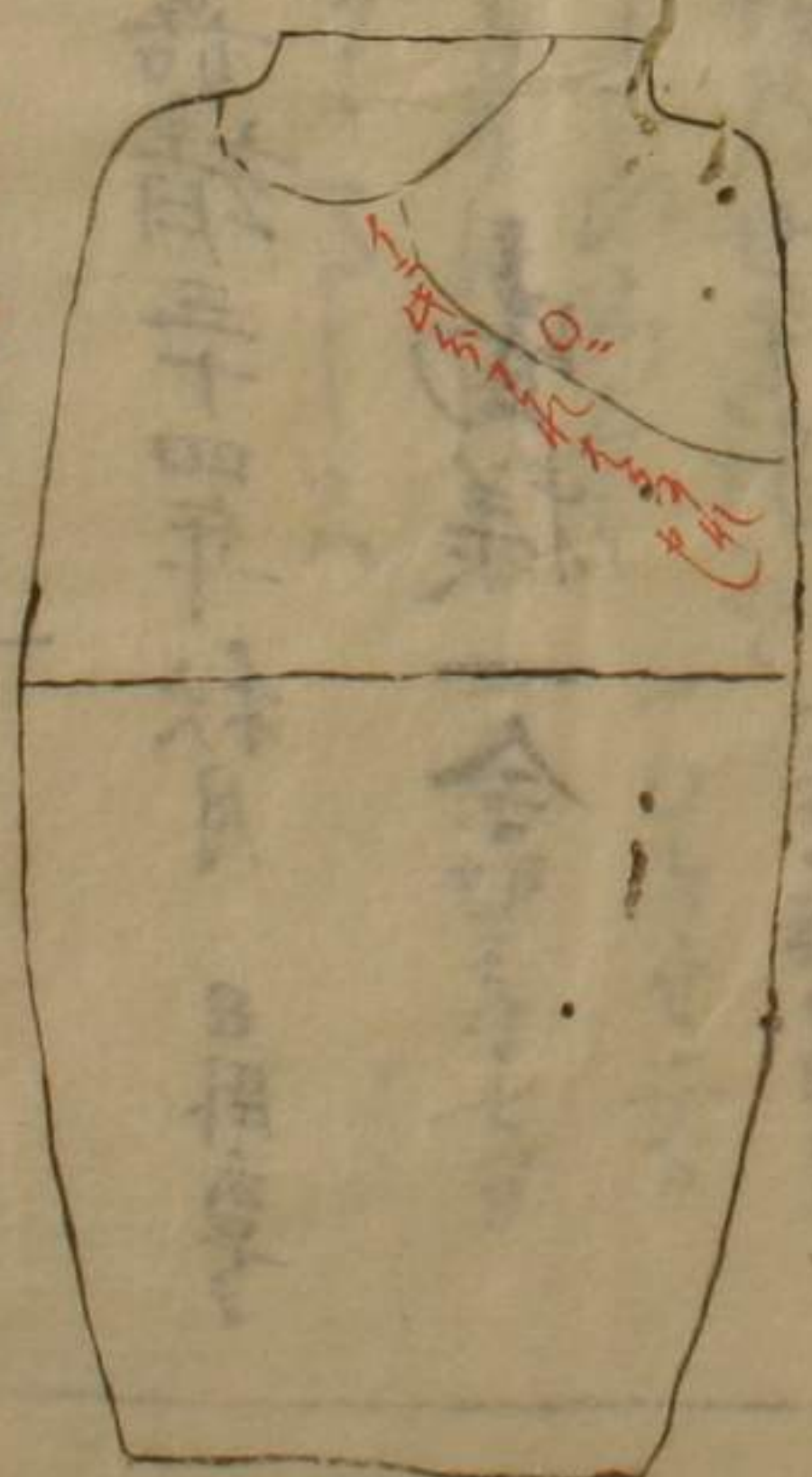
山の井 漆戸

細川御中

一言三寸七ト武し 羽武寸武方寸

一盒つきき寸一ト申

装向い織



圓紹坊肩衝

治田市休お

一言三寸五分 一和動子布

一袋之

一葉入枕

一葉入枕



高瀬坊兼入盆

松木盆四年四月

一八寸五分下より四寸高き寸方  
一五寸五分寸方

一三三〇ニアリ  
多ク産出する

一藏

嘉靖三十四年秋月 日附亭

高様一令

〇此圖式十三

山櫻

箱 瓦 承 取 出  
分 寸 寸 方



神田 色紙 紙 花

相坂乃世子地  
一三寸五分方  
一口寸五分方  
一系切寸七分  
布切寸五分

一三十三

古瀬戸 鐘 朝

古瀬戸 鐘 朝

川合久安  
川合久安

一三十三

一相強下  
一三寸九分方

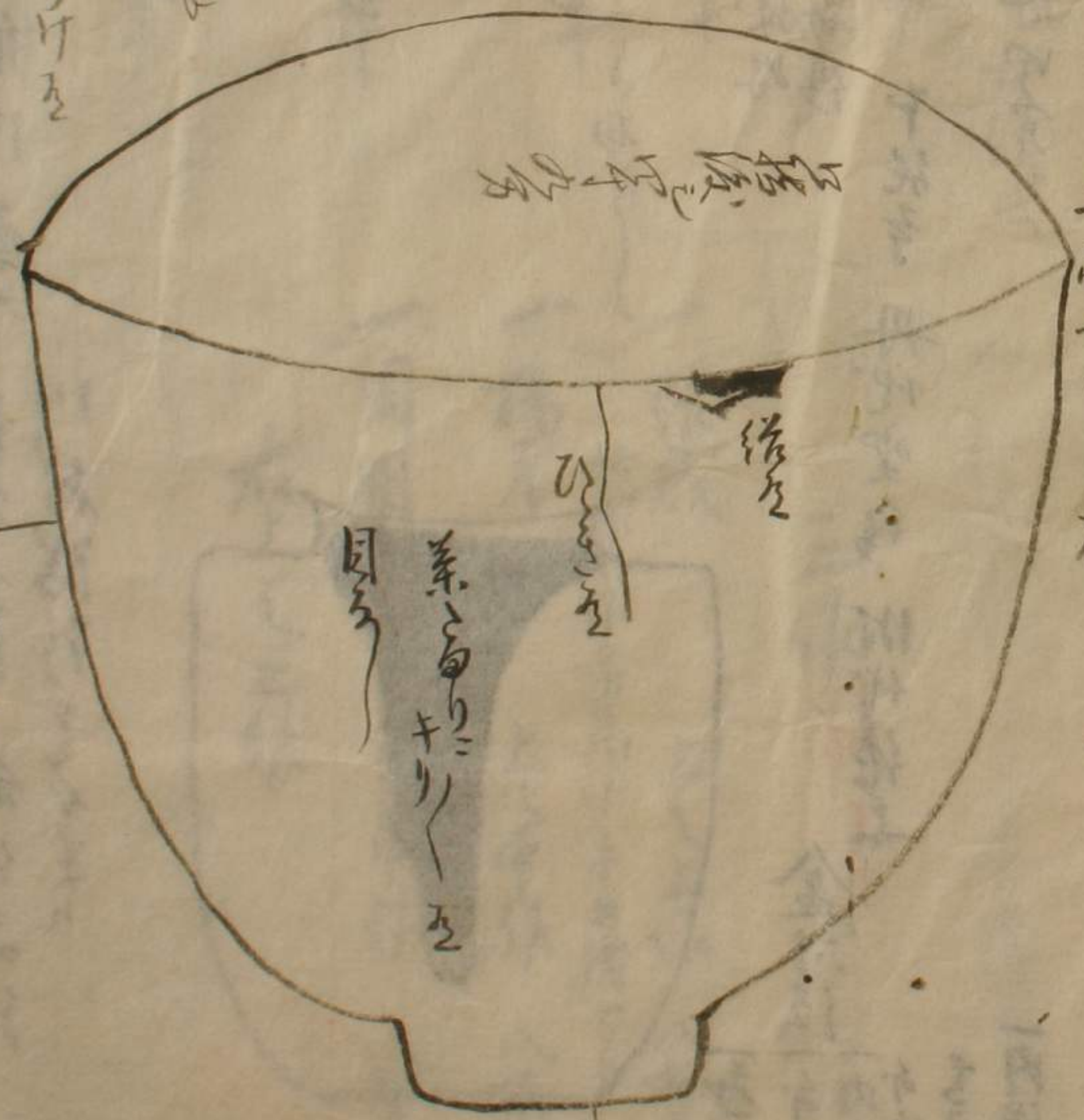


惣所ひも色も後上  
 糸キリも本言巻  
 かいりけを

今言ハ後あり  
**高糸**

**坂新井**

イニ式品式十三  
 〇三〇



三寸三寸

イニ式品式十三

山縣



同袋と〜い皮  
 印家大女ゆり丸ひか  
 糸皮思わりの中頂書有る

三寸五分  
 糸皮思わりの中頂書有る  
 糸皮思わりの中頂書有る  
 糸皮思わりの中頂書有る



本切  
 古瓶多切細





〇二日  
一三寸蓋  
一三寸蓋

油屋肩衝御茶入

養獲盆流 利休之流  
川村瑞形を合来れ

一音サ 二寸七分上リ

一箱 二寸五分上

一口 三寸五分上

一眉廣 四寸上

一こしき 三寸

一盒付 三寸五分 継

一眉流 二寸五分上

一蓋 二枚 利休好

一箱袋 紺地 俵土

一松月之塔 寺目 四方

中徳寺 丹地 雲霞 時代 徳子



盆寸法 一弁青漆

一内朱 弁通し寸上

一内漆 五寸五分

堆朱十作

〇二日  
一三寸蓋

一張漆

千年古作云

一存号

八百年

一漆瓶

口

一漆瓶

口

一歳考

五百年

一管南

口

一王圓

三百年

一在信

口

一呂瓶

五百年

一蓋成

三百年

三作 〇二日  
一三寸蓋

一張成

上上上作 八百年

一揚着

上上中作 八百年

一周朋

上上中作 八百年

右上之三作

妙治名作者高徳危口傳アリ



一三三  
〇  
一

長次良焼系碗

赤 一 取系 薩戸尾及保

赤 一 指後 本村村書及保

赤 一 本号 燒矣ト云 有所不知

思 一 大思 鴻地

思 一 東倫坊 鴻地及保

赤 一 欣舟 羽屋書保

右六ツハ利休名付之

思 一 尤右たう子 細川御中守様

赤 一 右良坊 鴻地及保

思 一 小思 万やん及保

思 一 河や次 隆盛系因

赤 一 一文字 日人

一 天狗 正安

一 中あこも 在兼金系因

赤 一 次高坊 安斎系因

鴻地書保乃抄取大思 此系燒思系

内箱相書合内あり 思あり

波活付 四方也 袋毛へきりニス



口三寸六分 一ノリ  
高サ二寸八分  
高サ一寸五分  
高サ一寸五分  
外箱相

内箱内 小書 相書 合書

大口 利休系持 少度付 宗且 後及少辨 ヨリ 宗且 五

朱保之代氏





イニハ高式十三〇〇日



あやあ  
あやあ  
あやあ  
あやあ  
あやあ  
あやあ



イニハ高式十三〇〇日

あやあ  
あやあ  
あやあ  
あやあ  
あやあ  
あやあ

あやあ  
あやあ  
あやあ  
あやあ  
あやあ  
あやあ



あやあ  
あやあ  
あやあ  
あやあ  
あやあ  
あやあ



一二坪墨式ナニ  
〇二日

土波丹後身縁山形白浪津茶入

引名形金箱



高サ二寸六分  
口 寸五分  
胴 二寸五分  
蓋 寸五分



蓋 寸五分  
高 寸五分

如箱蓋之し表裏物を別云

年故ハハミモ  
ほしきこのみ  
みもすろいの  
ぬの白浪

引名大如人  
津物成衣花色  
印袋多節  
くらりゆさ  
心もはかり  
さる大茶色

印名  
箱蓋表白浪  
書  
おらんた

是ヨリ以下  
海博写し  
是ヨリ以下  
周廻イ有之  
方ニ字

見付はく  
前出七下

六条堂は  
松平津  
奥手

一 三寸五分  
一 三寸五分  
一 三寸五分



〇寸  
松屋角

一 三寸五分  
一 三寸五分  
一 三寸五分

凡の  
行身  
凡の

















一言廿二寸五分厚 朋上一寸五分案下二寸九厘口一寸五分厚  
 二言廿五分厚 布系切 地掃葉之布系之面方也葉之口一寸五分厚  
 柳月二寸五分厚 袋之口一寸五分厚



秋月

秋の月は  
 月と云ふ  
 月と云ふ  
 秋の月は

一言廿二寸五分厚 九厘厚口一寸五分厚  
 二言廿二寸五分厚 下二寸五分厚  
 三言廿二寸五分厚 下二寸五分厚  
 四言廿二寸五分厚 下二寸五分厚  
 五言廿二寸五分厚 下二寸五分厚



秋葉

柳月之口一寸五分厚 下二寸五分厚

一言廿二寸八分厚 上表一寸八分下二寸五分厚 口一寸五分厚  
 二言廿二寸八分厚 上表一寸八分下二寸五分厚 口一寸五分厚  
 三言廿二寸八分厚 上表一寸八分下二寸五分厚 口一寸五分厚  
 四言廿二寸八分厚 上表一寸八分下二寸五分厚 口一寸五分厚  
 五言廿二寸八分厚 上表一寸八分下二寸五分厚 口一寸五分厚





