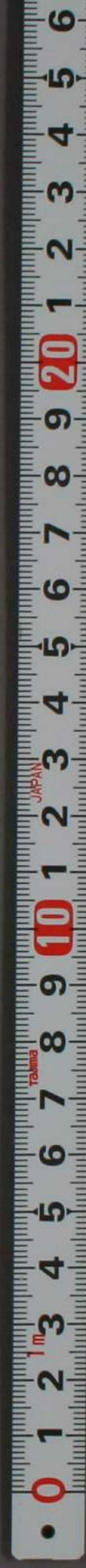
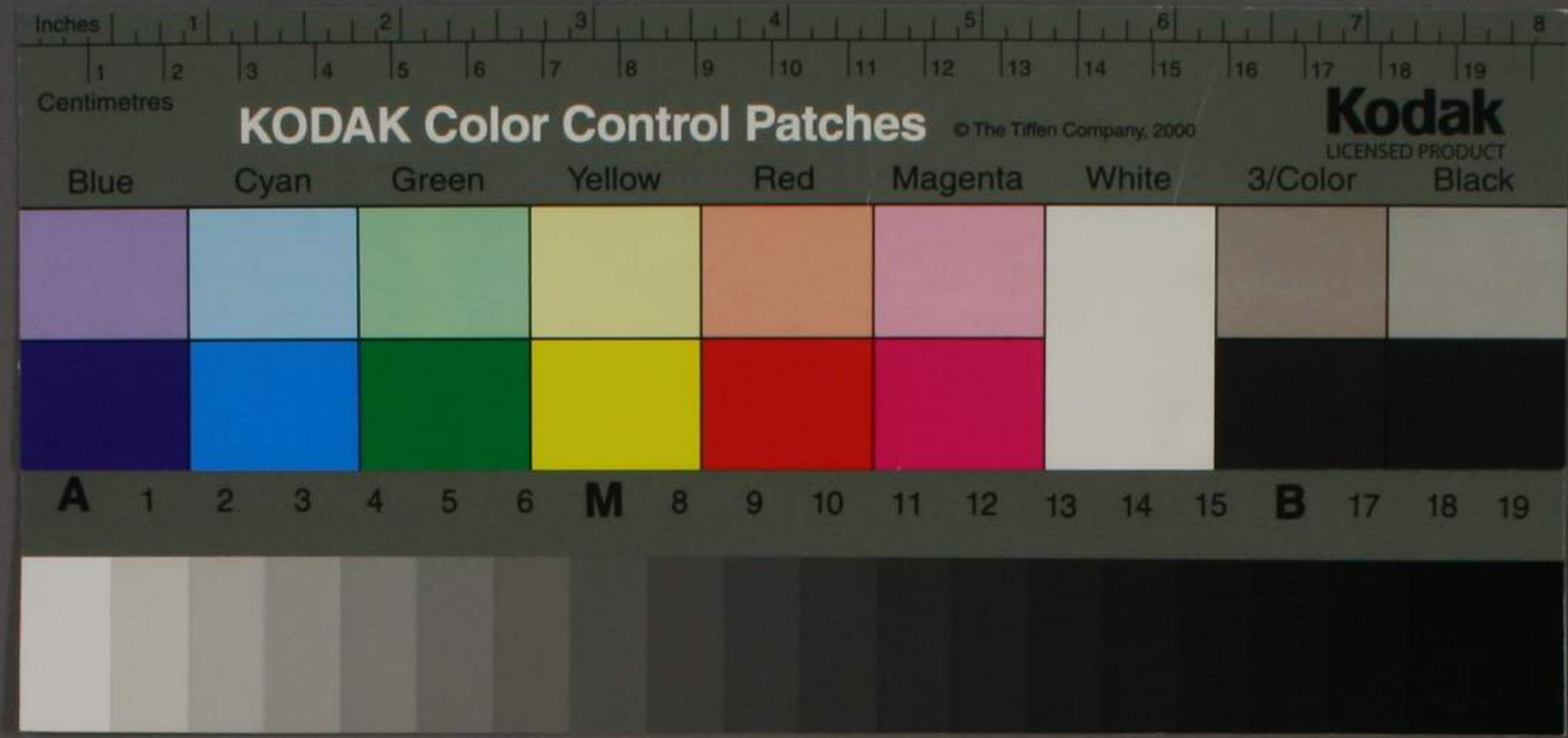


醫者弟代德木幸益
 醫業其傳世詞
 猪坂恂鼎先生入





盟詞

今度若くは流津間

に成れば家言并矣治

外科之如御相傳致

感下疏有春存眼離

為親款德流之若他兒

仕間浦假百一説他兒

下蒙日本神符若也

仍按詞如件

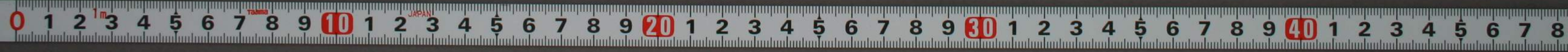
佐木幸全

元冬紀年二月御句

畫

猪坂物次先生

卷



家寶

珍品收藏

洋学文庫

文庫8

F 22

12