

萬國字體

小沼元龍

洋学文庫
文庫8
E 79



萬國字體



第一七五二冊
第卅三冊

Vleesche ouleur	浅象牙色 ウスマキ
croen geel	浅杏黄色 ウミ
blond	檀杏色 トガキ
bleek	浅眼色 色
schyft geel	正眼色 茶カラ
light oliff	正古銅色 ケ
ligt oliff	浅鉄色 又ス
Coffycouleur	深鉄色 ゲク
Carstanzje bruyn	正鉄色 子茶
aschgrauw	淡蘭色 茶
ynoise	燕尾青 ギヤ
swart	玄青 ニ
Verdegris	深官録 茶又
honingo groen	正官録 色
Swart groen	淡油録 茶

二二五

Violer	蓮青
bleek violer	色合深藕
graain	色合淺藕
Zee groen	色淺蘭
ponson	毛桃紅
maagde bloe	色海紅
bruyn konigverwe	茶色深黑
Vaal	色淡黑
gris nille	茶色黑
couleur Creme	牙色白
geel	黃色
geajel verwig	茶色深沉
lijf Caneel	茶色銅
Caneelcouleur	茶色紅
olijfcouleur	茶色古銅

Koningsgeel	薄帝淡
Goud geel	薄帝淡
couleur de fen	薄帝淡
gris graain	茶色蘭
donker blaauw	石青
git swart	漆黑
Lode couleur	茶色深綠
naagt seraden	茶色深綠
Zee Weer	茶色深綠
Roos rood	色女嬌紅
Kersgen bloessen	色紅深銀
Walvek	色紅正銀
groen	色深綠
bladoeroen	色深綠
gras groen	色深綠

Pues gozais alta Victoria
 Alma. dalde al que os libro
 alabanzas, pues troco,
 tales ^{enas} portas portal gloria

Pues me reparas Senor,
 cumpliendo mi humilde ruego.
 ayre, y her ra, y agua y fuego
 bendigan tu eterno amor,

〇六十種間色

Rood ysom yadour	大紅 本紅
Cear mijn	二紅 カウネホ カウ
Couleur	火紅 赤 カカ
Blaemo	寶蓋 イロイナ
Berling blaauw	深月白 色 イソラ
parelconleur	深魚 白 アサギ
purper	深青 蓮地 ラサキ
paars	浅青 蓮京 イサキ
Wit	雪白 シロ
Oranje	雙紅 紅 イロカバ
Appel blaesem	醬色 赤 色 イロヒ
Couleur de p. nce	棕色 名 イロヒ
hoig bloeiw	翠藍 色 イロハ
hemel bloeiw	淡月 白 イロ
melkcouleur	白魚 アサキ

TAFEL

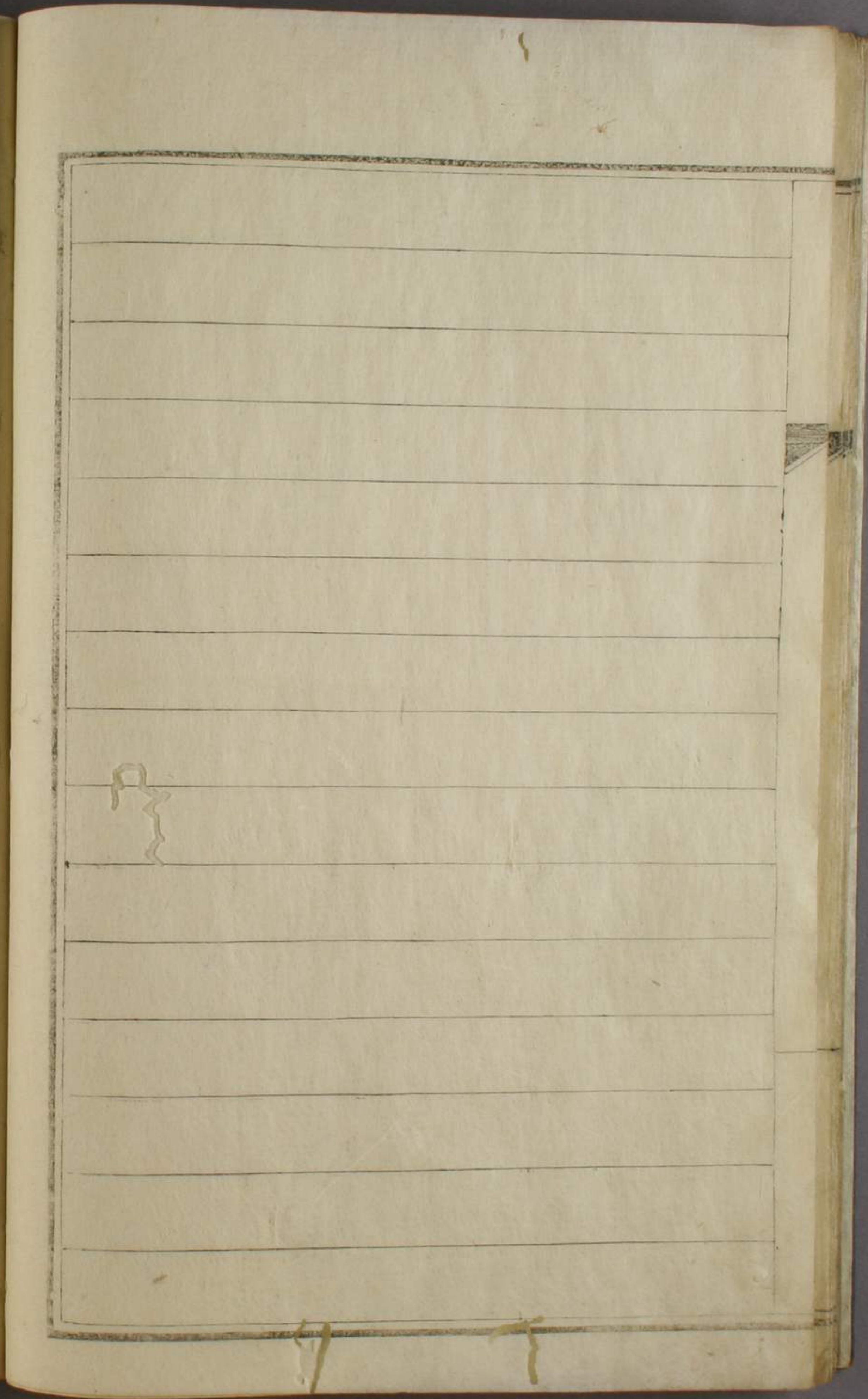
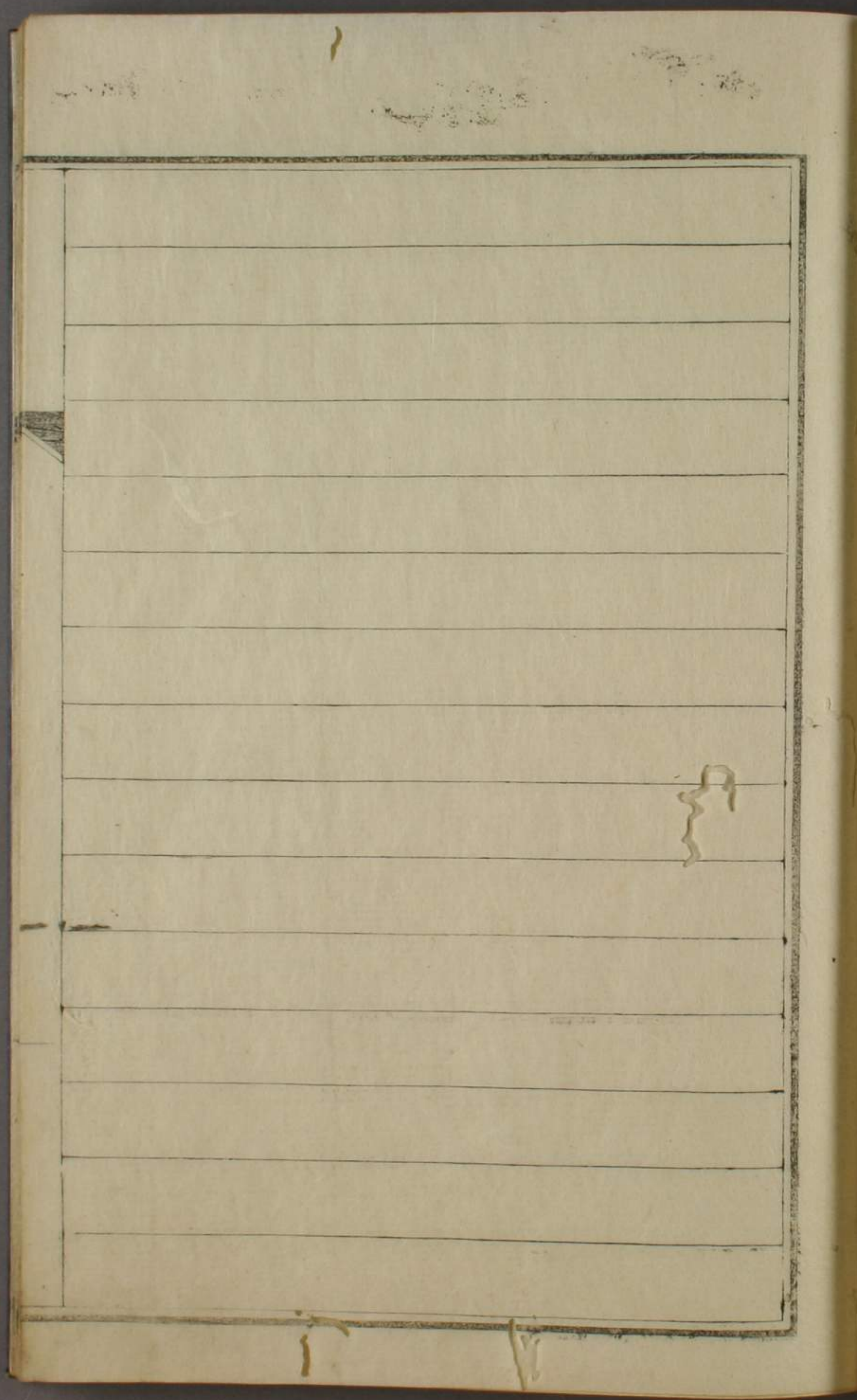
大ニ
増三
五
の
物
子
力
ナ
ク
廣
サ
ニ
ノ
ト
一
Van de

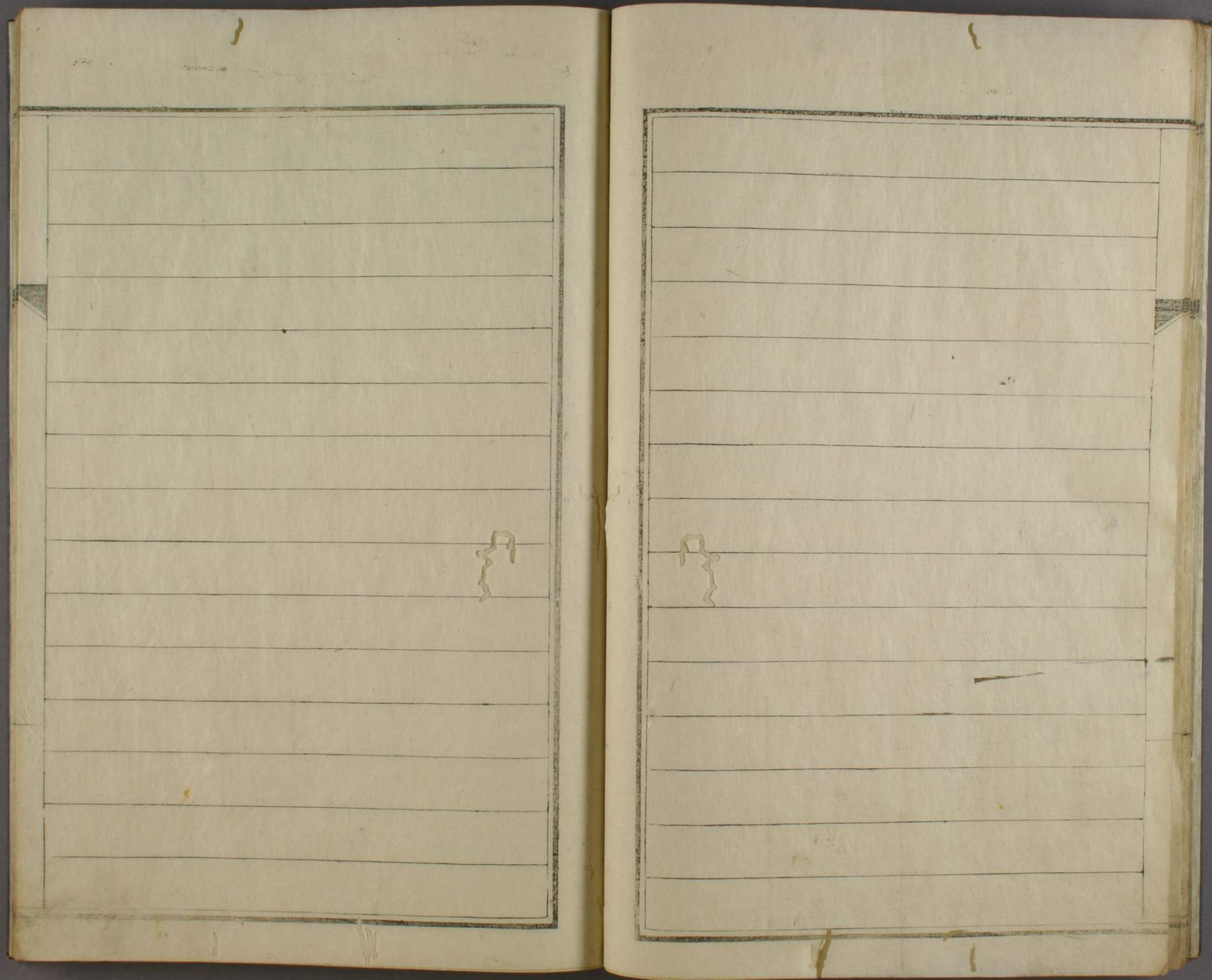
Vergrooten de breedte
in ten de deelen minuten

EL ANGEL DE LAGVARD

Dos Angeles Juntos Veo
el uno, al Alma desfiende,
Venzella, el otro pretende
Venzido, disforme. y feo,

Al fin lidiando los dos,
lleua el Custodia la palma
y a Dios restituye el Alma,
hechura, del mismo Dios,





abcdeefghijklm
nopqrstuvwxyz

A, B, C, D, E, F, G,

H, I, K, L, M, N, O,

P, Q, R, S, T, U, V,

W, X, Y, Z. L

ARA ARA DER BOER
OP EENKARA DIE RIE
P VAN HAARE ARA A
RA,

A B C D E

F G H I K

L M N O P

Q R S T U

V W X Y Z.

A B C D E F G H
I K L M N O P Q
R S T U V W X Y
Z.

A B C D E F G H I

K L M N O P Q R S

T U V W X Y Z.

セル
ニ
ヤ

A B C D E

ア ベ セ テ エ

F G H I J

フ ゲ ハ イ

K L M N O

カ ル ム ナ オ

P

Q R S T U

ク ル ス テ ユ

V W X Y Z.

ヴ トガ
フエ W X Y Z.

a b c d e

f g h i k

l m n o p

q r s t u

v w x y z.

A a b c d d e f g h i j k
l m n o p q r z / c s t
u v w x y z z.

A B C D E F G H I J K L
M N O P Q R S T U V W
X Y Z.

a b c d e f g h i j k l m
n o p q r s t u v w x
y z,

A a b c d e f g h i j k l m
n o p q r s s t u v v
x y z

A B C D E F G H I J K L M
N O P Q R S T U V W X Y
Z

X Y Z / A B C D D D D E F
G H I J K L M N O P Q R
S T U V W X Y Z.

S A B C D E F G H I J K L
M N O P Q R S T U V W
X Y Z.

A B C D E F G H I J K L
M N O P Q R S T U V
W X Y Z Z Z.

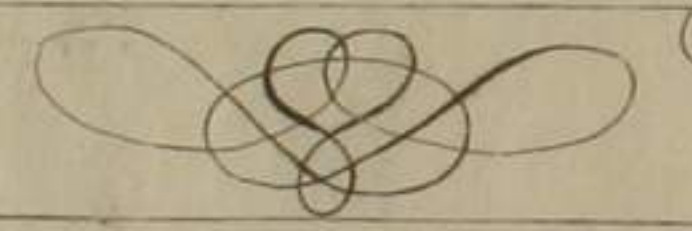
A B C D E F G H I J K L
M N O P Q R S T U V W
X Y Z

A B C D E F G H I J K L
M N O P Q R S T U V
W X Y Z. D E F G H I

A B C D E F

G H I K L M

N O P Q R S T

U V W X Y Z


a B B C D E f f
G H H I I j j K
L M N O P Q R
S T U V W X Y Z
N

A a b c d

e f g h i

j k l m n

o p q r s

t u v w x

y z
z

A B C D E
F G H I K
L M N O P
Q R S T U
V W X Y Z

A B C D E
F G H I K
L M N O P
Q R S T U
V W X Y Z

A	B	C	D	E
ア	ベ	セ	デ	エ
F	G	H	I	K
フ	ゲ	ハ	イ	カ
L	M	N	O	P
レ	ム	ネ	フ	ペ
Q	R	S	T	U
キ	ケ	ス	テ	ユ
V	W	X	Y	Z
ユ	ト	イ	キ	ロ

は字之體
メルキレツテル

K

1 2 3 4 5 6 7 8 9 10
 I II III IIII V VI VII VIII IX X
 &

A a b c d
 e f g h i
 j k l m n
 o p q r s
 t u v
 w x y z
 &

1 2 3 4 5 6 7 8 9 10

11 12 13 14 15 16 17 18 19 20

30 100 200 300 400 500 1000 1000

100000

a b c d e f g h i j k

l m n o p q r s t u

v w x y z

0 1 2 3 4 5 6

A B C D E F G H I

K L M N O P Q R S

T U V W X Y Z

Abūby

此字之體イタリヤニス

ru

心隆摩侍經自序

古松齋說 百十卷

易學 百九卷

元龍著 廿五卷

藏書目錄 九十三卷

樂記 九十三卷



百十卷



南坑圖訓

曾昌隆先生

秘本 七十一卷

橋林達文直傳西序

秘本 三卷

秘本 宗文直傳

秘本 八卷

加貝川孝安先生傳

秘本 三卷

常務所外刊

秘本 三卷

香卷物

