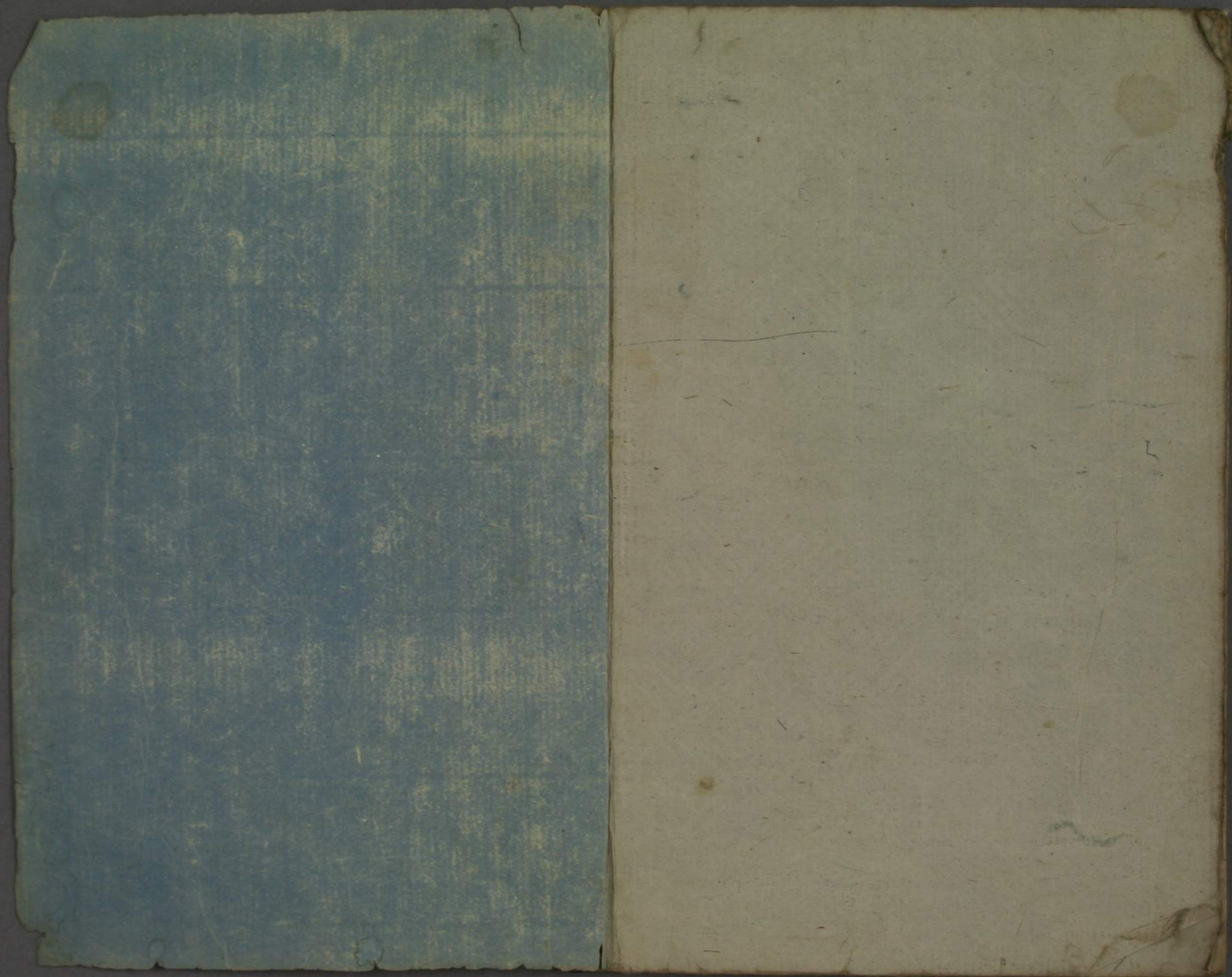




洋学文庫
文庫 8
E 61





中村順一郎著

逸 獨 辨 語 後 白 蒙

東京書林

松成堂發兌

43 2397



アルハベット
Alphabet



アー	ベー	シェー
デー	エー	エフ
ゲー	ハー	イー

カー

K

エル

L

エム

M

エン

N

オー

O

ペ

P

グウ

Q

エル

R

エス

S

テ井

T

ウー

U

ファ

V

ウエ井

W

エクス

X

エッピシロン

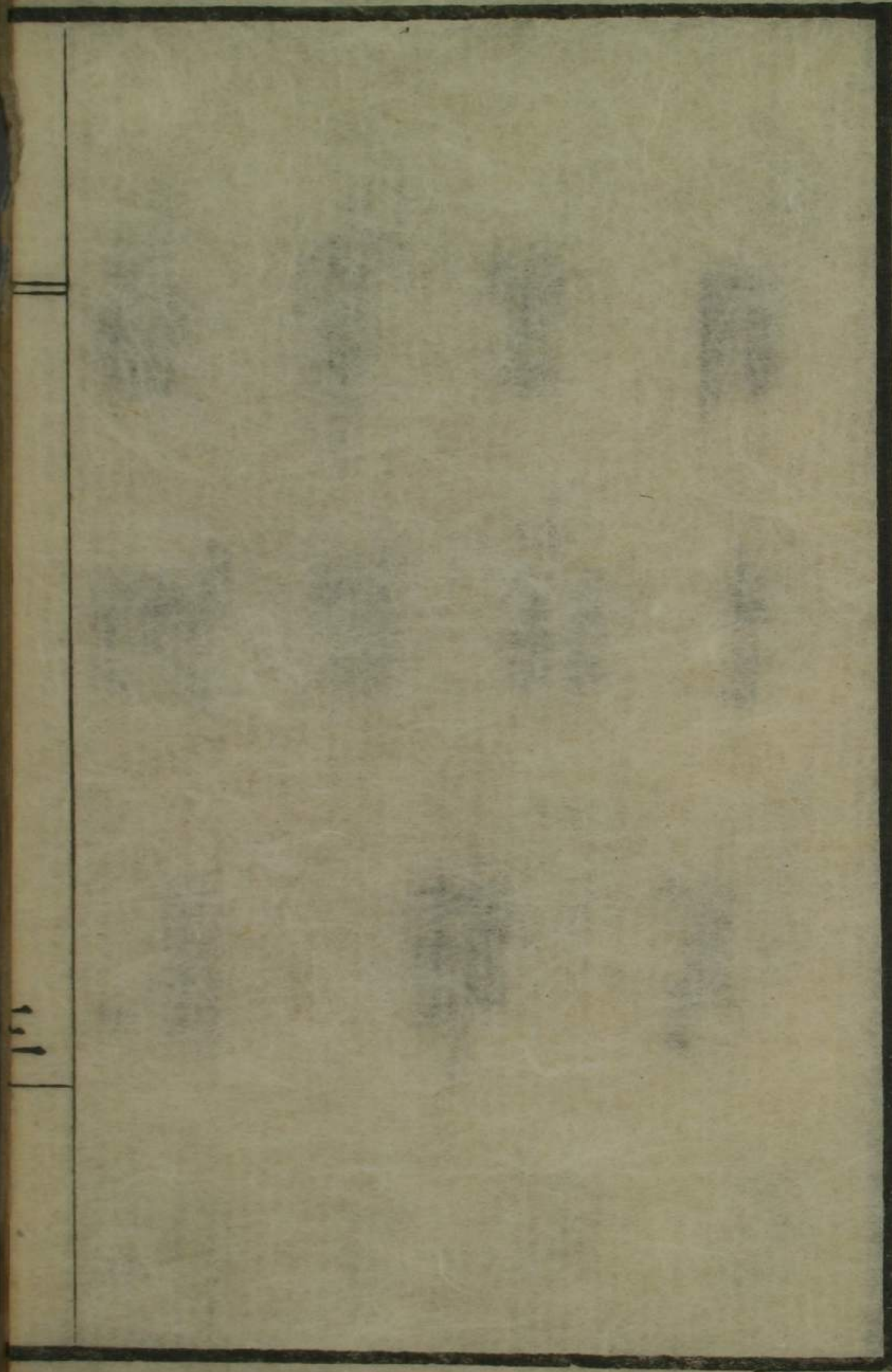
Y

テット

Z

a b c d
e f g h
i j k l
m n o p

q r s s
t u v w
x y z.



^ア A	^ベ L	^セ L	^テ N
^エ C	^エ S	^セ G	^ハ G
^イ Y	^カ D	^エ L	^エ M
^エ M	^オ O	^ベ P	^カ Q

エル	エス	テ井	ウー
<i>R</i>	<i>D</i>	<i>Y</i>	<i>U</i>

フアヲ	ウエ井	エキ人	エピシロン
<i>M</i>	<i>M</i>	<i>E</i>	<i>P</i>

チエツト
Z

<i>v</i>	<i>b</i>	<i>x</i>	<i>s</i>
<i>n</i>	<i>f</i>	<i>y</i>	<i>f</i>
<i>i</i>	<i>j</i>	<i>k</i>	<i>l</i>
<i>m</i>	<i>n</i>	<i>o</i>	<i>y</i>
<i>y</i>	<i>v</i>	<i>f</i>	<i>s</i>
<i>A</i>	<i>i</i>	<i>v</i>	<i>m</i>

スロキス

z zy z.

グランド ラウテエ
Grunder
母 韻

ア エー イ オ
u n i o

ユウ エピシロン
u z

ウム ラアウテエ
Umlaut
曲 音

ア-エ
u = u

ア-エ
u = u

ユ-エ
u = u

アエウ
u = u

ドツベル ラウラエ
Doppel
= 重音

ア井 アウ エウ ア井
u u u u

エウ
u

アインアアヘエ
fingern
クニナル

ミツテラウテエ
Mittler
子 韻

ベー ツエー テエ エ
b e n f

ケエ	ハア	ヨツ	カア
y	f	j	b
エル	エム	エン	ペエ
l	m	n	y
クウ	エル	エス	スロセス
u	r	s	o
テエ	フフ	ウエー	エキス
t	f	w	e

ツェト
z

ツフル
Zuffl
數

アインス	ツワ井	ドラ井	フエル
1	2	3	4
一	二	三	四
フンフ	ゼツキス	ジーマン	アハト
5	6	7	8
五	六	七	八
ノ井ン	ツーン	エルフ	ツエルフ
9	10	11	12
九	拾	拾壹	拾貳
ツァンチツレ	ドライチツレ	フルチツレ	フンフチツレ
20	30	40	50
貳拾	三拾	四拾	五拾
ゼツキスチツレ	ジイベンチツレ	アハトチツレ	ノインチツレ
60	70	80	90
六十	七拾	八拾	九拾
フンドレット	タクゼント	ツェンタクゼント	
100	1000	10000	
百	千	壹萬	

七

シルベン
Silben
綴り

ワエルテエ
Worte
詞

バ- ベ- ビ- ボ- ブ-
ba be bi bo bu

カ- ケ- キ- コ- ク-
ka ke ki ko ku

ダ- デ- ディ- ド- ドウ-
da de di do du

ファ- フェ- フィ- フ- フー-
fa fe fi fo fu

ガ- ゲ- ギ- ゴ- グ-
ga ge gi go gu

ハ- ヘ- ヒ- ホ- フ-
ha he hi ho hu

ヤ- イエ- イ- ヨ- ユウ-
ya ie i yo yu

カア- ケエ- キ- コ- ク-
kaa kee ki ko ku

ラ- レ- リ- ロ- ル-
ra re ri ro ru

ム- ム- ミ- モ- ム-
mu mu mi mo mu

ナ- ナ- ニ- ノ- ニ-
na na ni no ni

バ- ヲ-
ya ya

ラ- レ-
ra re

ガ- ゴ-
ga go

タ- テ-
ta te

ファ フエ
fa fe

ワ- ウエ
wa we

ピ- ヲ-
pi po

リ- ル-
ri ru

シ- ス-
si so

チ- ツ-
chi chu

フィ フキ
fi fi

ミ- ヲ-
mi mo

クア- クエ- クヰ- クヲ- ヲ
qua que qui quo

ブラ- ブレ- ブリ- ブロ- ブル-
bra bre bri bro bru

ガラ- グレ- グリ- グロ- グル-
gala gre gri gro gru

フラ- フレ- フリ- フロ- フル-
fla fle fri fro fru

トラ- トレ- トリ- トロ- トル-
tra tre tri tro tru

クナ- クネ- クニ- クノ- クヌ-
kuna kune kuni kunu kunu

フラー you フー you フー you フー you フー you

フッブ ub エッブ ub イッブ ib オッブ ob ウッブ ub

フカ ur エカ ur イカ ir オカ or ウカ ur

フッド urd エッド urd イッド id オッド od ウッド urd

フッフ uf エッフ uf イッフ if オッフ of ウッフ uf

フック ug エック ug イック ig オック og ウック ug

クサフ yur クセエ yu クレー yi クラー yu クスウ yu

クフー yu クフー yu クフー yi クフー yu クフー yu

クフー yu クフー yu クフー yi クフー yu クフー yu

クフー yu クフー yu クフー yi クフー yu クフー yu

クフー yu クフー yu クフー yi クフー yu クフー yu

クフー yu クフー yu クフー yi クフー yu クフー yu

サ- セ- シ- ソ- ス-
sa se si so su

ハ- ヘ- ヒ- ホ- フ-
ha he hi ho fu

タ- テ- ト- ト- ト-
ta te to to to

パ- ペ- ピ- ポ- プ-
pa pe pi po pu

フ- フ- フ- フ- フ-
fu fu fu fu fu

サ- セ- シ- ソ- シウ
sa se si so shu

フ- エ- イ- オ- ウ-
fu e i o u

アル エル イル オル ウル
aru eru iru oru uru

アム エム イム オム ウム
amu emu imu omu umu

アン エン イン オン ウン
anu enu inu onu unu

アッ エッ イッ オッ ウッ
au eu iu ou u

アル エル イル オル ウル
aru eru iru oru uru

アス	エス	イス	オス	ウス
as	es	is	os	us

アット	エット	イット	オット	ウット
at	et	it	ot	ut

アックス	エックス	イックス	オックス	ウックス
ax	ex	ix	ox	ux

アッツ	エッツ	イッツ	オッツ	ウッツ
at	et	it	ot	ut

アック	エック	イック	オック	ウック
ak	ek	ik	ok	uk

アッフ	エッフ	イッフ	オッフ	ウッフ
af	ef	if	of	uf

アフト	エフト	イフト	オフト	ウフト
af	ef	if	of	uf

アール	エール		オール	ウール
ar	er	-	or	ur

アーム	エーム	イーム	オーム	ウーム
ar	er	ir	or	ur

アーン	エーン	イーン	オーン	ウーン
ar	er	ir	or	ur

フィンピルビグエ	ウエルテル
finpilbige	Wort
語	コトバ

アムト	アルム	アスト	アツト
Am	Ar	As	At
役所	軍勢	枝	ハツ

アルツト Boyt. 函師	アルト alt. 古	アール Aurl. ウナギ	エル er. 波
エルツ Ertz. 猿	ニヒト nibt. 無	イッレ ir. 私	イン in. 於テ
アアエ Aae. 猿	クート koot. 谷	オブ ob. 付テ	オフト oft. 數次
オール Oll. 耳	オルト ort. 方	オスト ost. 東	ウール uul. 時計
ウント unt. 及ビ	ウンス uns. 吾々	アウレ aure. 又	アウス aus. 一カラ
フラン Foll. 十分	アイス fib. 氷	デキマント Diamant. 夜光石	

バンド Bant. 紐ミ	ブーシ Buis. 虫物 レヨモリ	バアウエル Bauer. 百姓	ビツス Biss. 追
ブロード Brod. 餃ミ	バツテル Battel. ト略	ブライト Brait. 廣キ	
ブリンゲン Bringm. 持来ル	ブラウント Brint. 種色	ブラヨ Blau. 青色	
ビール Bier. 麥酒	バ井 Bui. 拂フ	バ井ン Buin. 骨李	バ井 Bui. 從テ
バ井ル Bail. 斧ヲ	ビツテン Bitten. 願	ゲルウメ Gelume. 表	
バウエン Bauem. 立ル	バン Ban. 道	ビイウデン Buiden. 結フ	

十一

十三

ツアール ツアール カフエ
Lual. *Luar.* *Luffan.*
人名 魯帝名 豆茶

ドルフ デイブ デステル
Doof. *Diab.* *Distal.*
村 盜 續断

タ ドラアヘン ドン子ル
Ta. *Doorafan.* *Donnuru.*
其ニ 風 雷

ダーヒ ダンケ デダムフ
Doof. *Dank.* *Doof.*
家根 謝ス 蒸氣

ダイツク デイヒト デイング
Doof. *Diift.* *Doing.*
濃サ 厚キ 物

ドツハ ドルト ドルン ダイン
Doof. *Doof.* *Doof.* *Doof.*
其上 共所 刺其 波レラ

エツペー エンテエ アキメール アキフェル
flba. *fuba.* *fimur.* *fifar.*
引込 鴨 手桶 編人

エルレー アキヘエ エルフ エング
fla. *fifa.* *fl.* *fug.*
尺 拍 十 枝

エンリキレ エス エヘン エツケン
fudlif. *sb.* *flam.* *fukun.*
終ニ 共一 尺今 塚

ホエール フリウリグ フロスト
Faunr. *Swifling.* *Frost.*
火 春 霜

フェルス フルウス ノエブラアル
Sub. *fluis.* *Subuura.*
岩 川 二月

フキターグ フライシエー フキッレ
Fomburg. *Swifsa.* *Sif.*
金曜日 肉 魚

フエデル アンデル フェルド
Feder *Andel* *Feld*
筆 飯名 野

フレウンド フラウ ファルベエ
Freund *Frau* *Farbe*
朋友 女 色

ゴット グラース グラト ケルト
Gott *Gras* *Grat* *Kelt*
神 草 ヨキ 鐵

ゲビツテル ゲルブ グルム
Gewitter *Gelb* *Grün*
雲風 黄色 绿色

グラフ ギメルデー ゴルト
Grün *Gemälde* *Gold*
鹿色 繪 金

グエベン ガルテ グロツス
Geben *Garten* *Groß*
與 花園 大ナル

イツ ビーン イングラント
Ich bin Engländer
ワタクレハ イギリスジンデ ゴザイマス

ドゥ ビスト アフン フランツウ セエ
Nu bist ein Franzose
アタタハ フランスジンデ ゴザイマス

エル イスト アフン ドイツエル
Er ist ein Deutscher
アノレハ ドイツレデ ゴザイマス

ウセル シント ラセル
Mein Hund weiß
ワタクレドモ カルモテデ ゴザイマス

イー ギャイ ユンク
Ja sein jung
アタタハ オコウ ゴザイマス

シ シント フリント
Nun sind blind
アタタハ モンモウデ ゴザイマス

一
四

十
五

イスト デイ フェール オフエン
Ist die Eier offen?
トガ アイテ オリマスカ

イスト ダム ホエル アウス
Ist das Eiweiß aus?
トガ キエテ オリマスカ

イスト テール ウアゲン ジコンメ
Ist der Magen gekonnt
min?
ウルマワ キテ オリマスカ

テール アフエル イスト =ヒト ライト
Der Apfel ist nicht reif.
コリリンゴハマダ シクシマセン

テル ウアイン イスト =ヒト グウト
Der Wein ist nicht gut.
コリヤクハ コクゴザイマセン

ゲーベニ ヴー ミール エトワス
Geben Sie mir etwas
ツシゲルヲカ
Pragelack
ワタリニ フウロヲ クダサイ

ハーベン シー シウアルツエス
Geben Sie Symmetrie?
アチリナノ ワカラナイコトガ アリマスカ

テール ケエルレ子フルハット シー =ヒト
Der Daller hat die nicht
フェルスタンテン
unvermessen
テタガ アチリハナシタコトヲ キレテガイマシタ

エルスアット イングリス フラアゲン
Er spricht französisch, französisch
シー イニ アウフ イングリス
Sie ihn auf französisch
アノヒトハゴガノウマスカラエーゴテキナサシ

ダース フレウテ ミナハ ゼール
Verb kommt mich sehr.
ソレ、マコトニウレシウコガイマス

イム フランツウジツシエン・ビイン イツハ
Im Französischen bist du
ニヒト ゼエル ストラーク
nicht sehr stark.
ワタシハ フランスコハ タシテデキマセン

マウス イツハ マイネン バース イン
Maus ist meine Maus in
デアメル ステート フレウレエン ラフゼン
Wissen. Nicht wissen lassen
ワタシハ コノキコテデキラウラギツテモナケレバ
ナラスカ
ナイン エス イスト ニヒト ナーナク
Nun so ist nicht möglich
イエカナラス ナラナイトウコトハ ナイ

十六

書林

東京

十軒店
椀屋喜兵衛
元吉成道
紀伊國屋徳藏
本町四丁目
紀伊國屋源兵衛

ヤ
ラ

